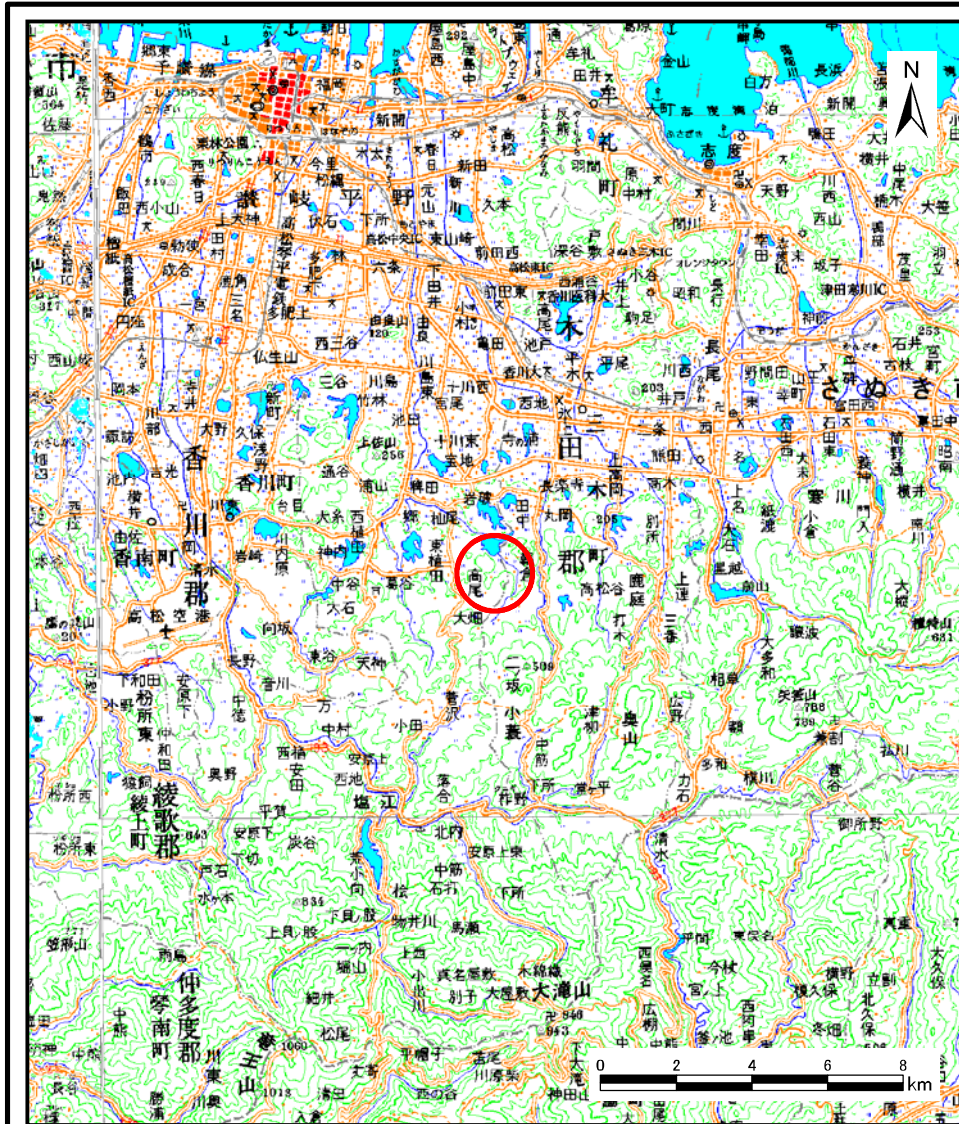
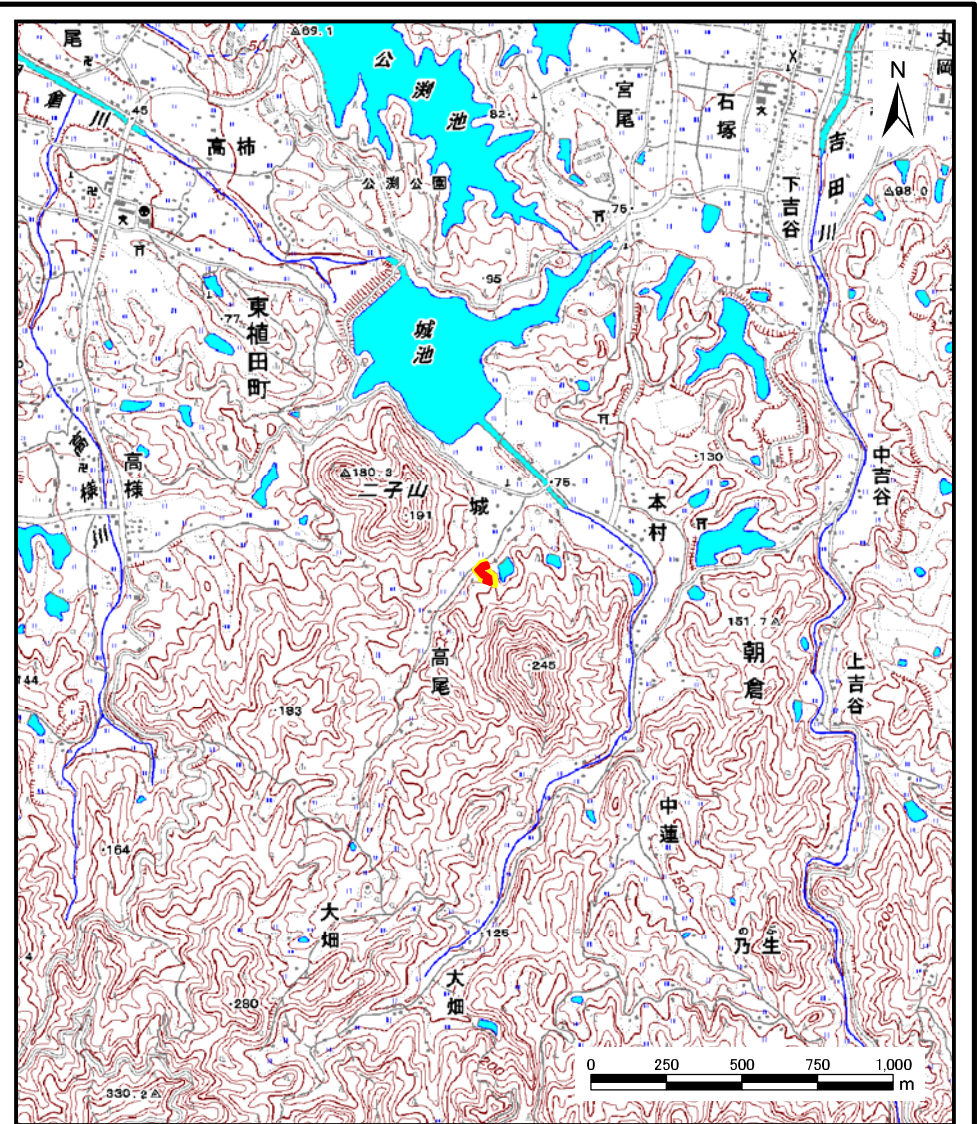


土砂災害警戒区域等の指定の公示に係る図書（その1）



(1/200,000)

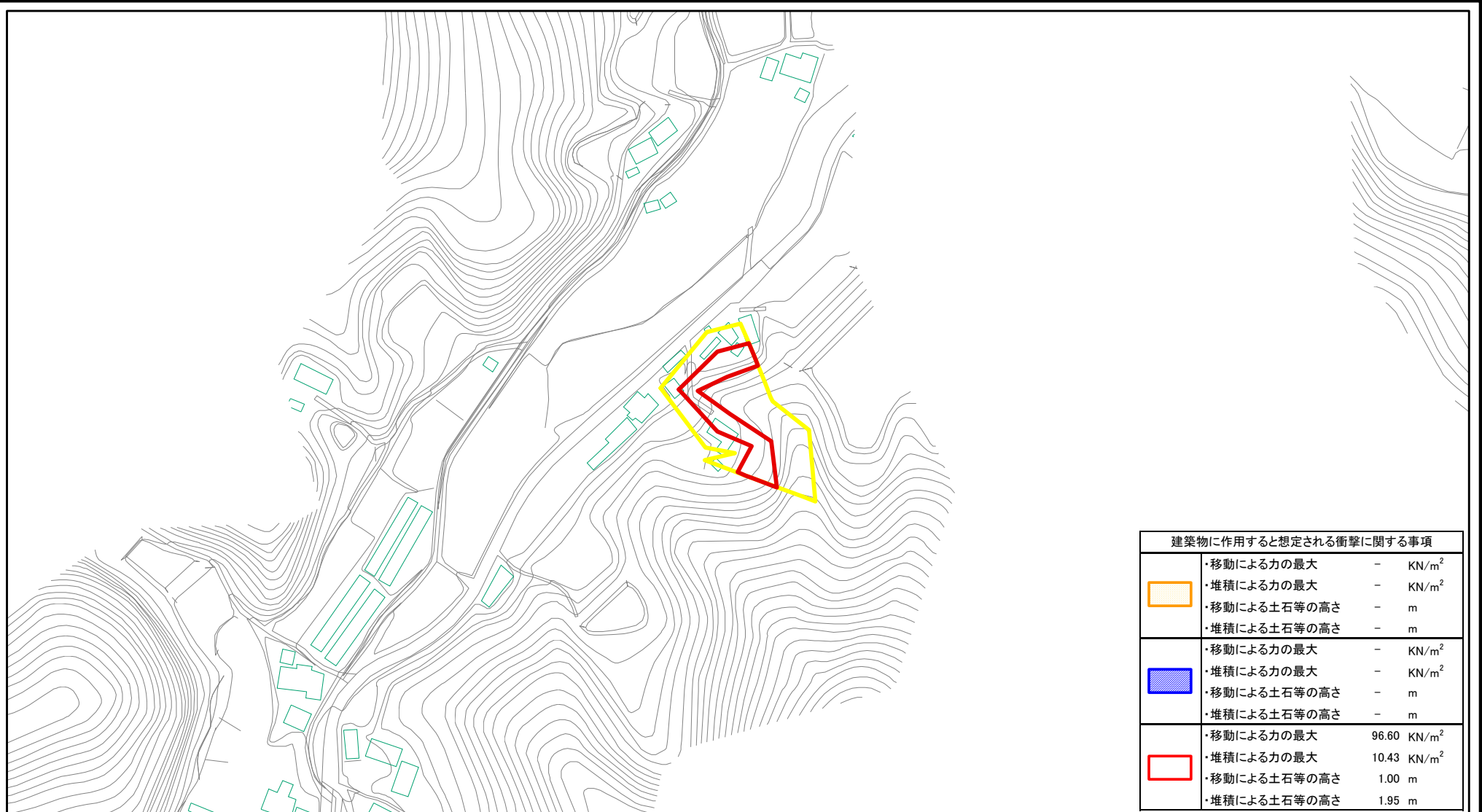


(1/25,000)

様式-1 (急) 土砂災害警戒区域・土砂災害特別警戒区域位置図	自然現象の種類	急傾斜地の崩壊
	区域番号	II-353
	区域名称	東植田町(36)_1
	所在地	香川県高松市東植田町

この地図は、国土地理院長の承認を得て、同院発行の数値地図200000（地図画像）及び数値地図25000（地図画像）を複製したものである。（承認番号 平21業複、第50号）

土砂災害警戒区域等の指定の公示に係る図書(その2)



0 25 50 100
m

建築物に作用すると想定される衝撃に関する事項		
[Yellow outline]	・移動による力の最大	- KN/m ²
	・堆積による力の最大	- KN/m ²
	・移動による土石等の高さ	- m
	・堆積による土石等の高さ	- m
[Blue hatched]	・移動による力の最大	- KN/m ²
	・堆積による力の最大	- KN/m ²
	・移動による土石等の高さ	- m
	・堆積による土石等の高さ	- m
[Red outline]	・移動による力の最大	96.60 KN/m ²
	・堆積による力の最大	10.43 KN/m ²
	・移動による土石等の高さ	1.00 m
	・堆積による土石等の高さ	1.95 m

様式-2(急)
土砂災害警戒区域・土砂災害特別警戒区域
区域図

土砂災害防止法施行令第二条の基準に該当する区域	[Yellow outline]	N 縮尺 1:2,500
土砂災害防止法施行令第三条の基準に該当する区域	[Blue hatched]	
土砂等の(移動)高さが1m以下の場合、土砂等の移動による力が100kN/m ² を超える区域	[Red outline]	
土砂等の堆積の高さが3mを超える区域	[Red outline]	
それ以外の区域	[Red outline]	

自然現象の種類	急傾斜地の崩壊	箇所番号	II-353
告示番号	香川県告示第131号	箇所名	東植田町(36)_1
告示年月日	平成23年3月25日	所在地	香川県高松市東植田町