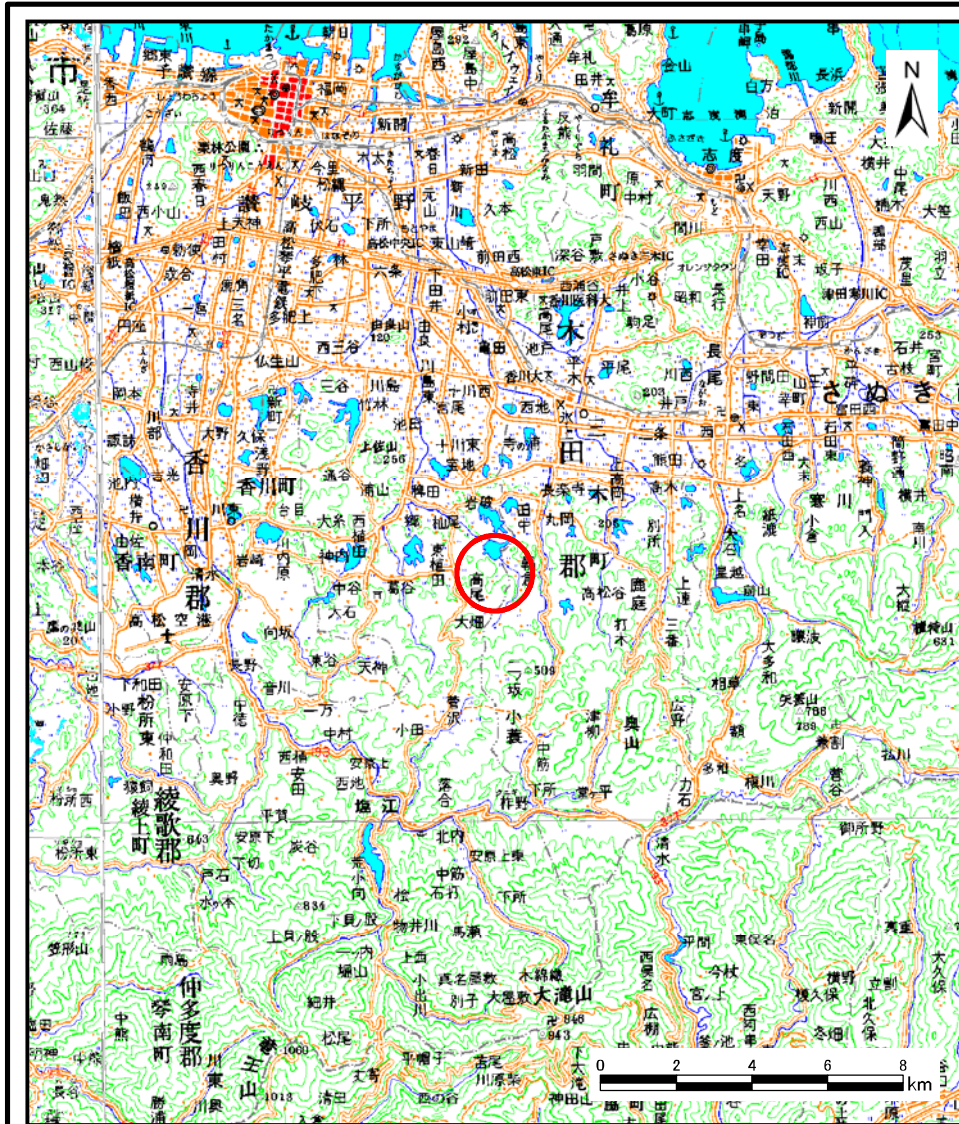
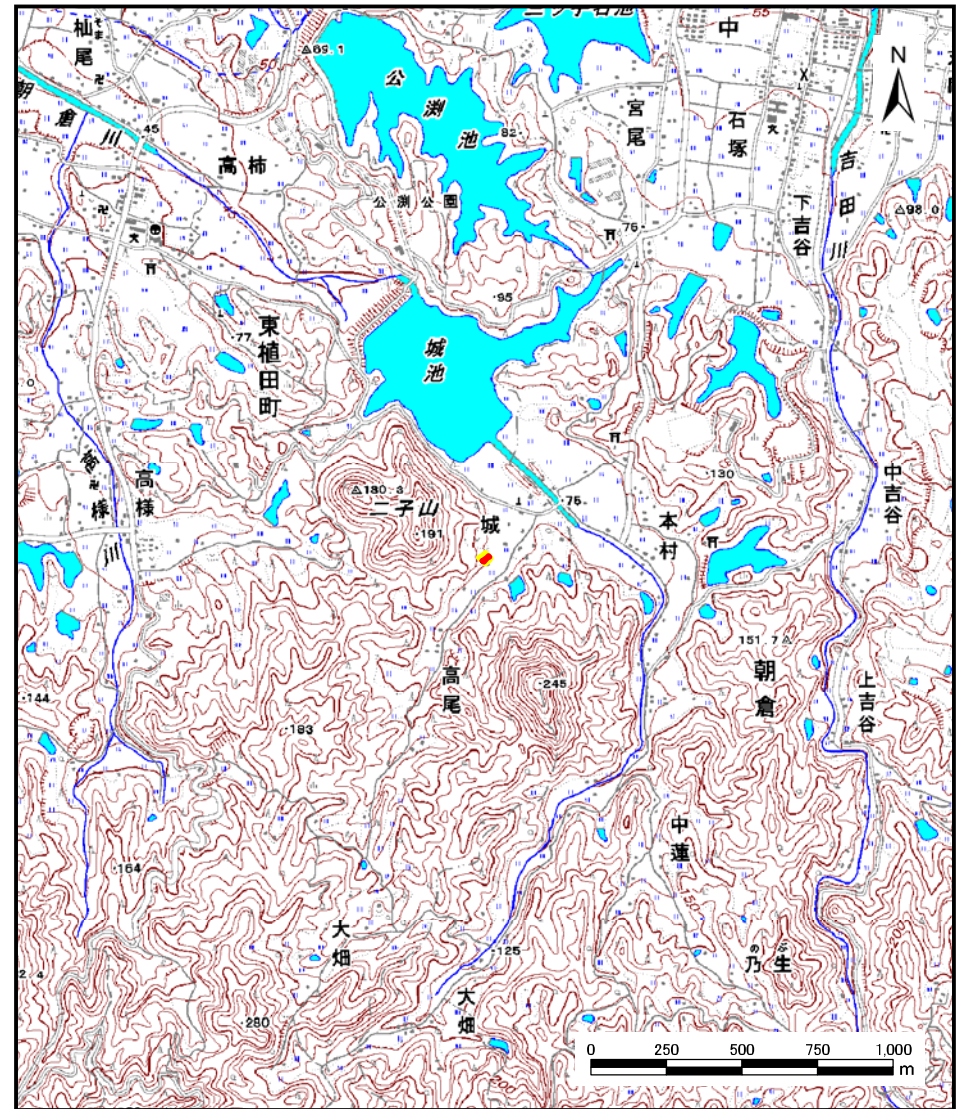


土砂災害警戒区域等の指定の公示に係る図書（その1）



(1/200,000)

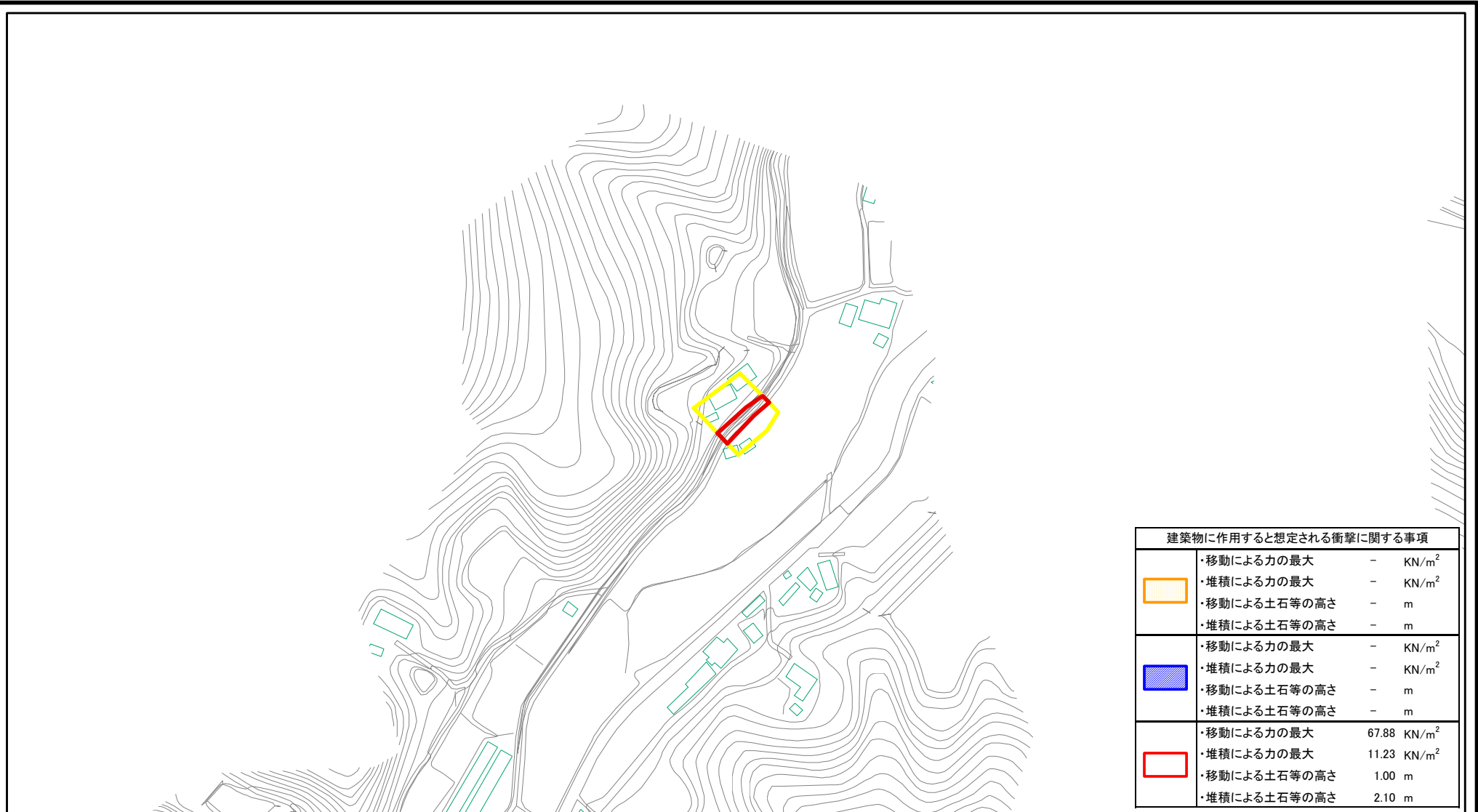


(1/25,000)

| | | |
|------------------------------------|---------|------------|
| 様式-1 (急) 土砂災害警戒区域・土砂災害特別警戒区域位置図 | 自然現象の種類 | 急傾斜地の崩壊 |
| | 区域番号 | II-352 |
| | 区域名称 | 東植田町(35)_3 |
| | 所在地 | 香川県高松市東植田町 |

この地図は、国土地理院長の承認を得て、同院発行の数値地図20000（地図画像）及び数値地図25000（地図画像）を複製したものである。（承認番号 平21業複、第50号）

土砂災害警戒区域等の指定の公示に係る図書(その2)



| 建築物に作用すると想定される衝撃に関する事項 | | | |
|------------------------|--------------|-------|-------------------|
| [Yellow border] | ・移動による力の最大 | - | KN/m ² |
| | ・堆積による力の最大 | - | KN/m ² |
| | ・移動による土石等の高さ | - | m |
| | ・堆積による土石等の高さ | - | m |
| [Blue hatched border] | ・移動による力の最大 | - | KN/m ² |
| | ・堆積による力の最大 | - | KN/m ² |
| | ・移動による土石等の高さ | - | m |
| | ・堆積による土石等の高さ | - | m |
| [Red border] | ・移動による力の最大 | 67.88 | KN/m ² |
| | ・堆積による力の最大 | 11.23 | KN/m ² |
| | ・移動による土石等の高さ | 1.00 | m |
| | ・堆積による土石等の高さ | 2.10 | m |

0 25 50 100 m

| | | | | | | | |
|--|-------------------------|-----------------------|---------|---------|---------|------------|--------|
| 様式-2(急) 土砂災害警戒区域・土砂災害特別警戒区域 区域図 | 土砂災害防止法施行令第二条の基準に該当する区域 | [Yellow border] | N | 自然現象の種類 | 急傾斜地の崩壊 | 箇所番号 | II-352 |
| | 土砂災害防止法施行令第三条の基準に該当する区域 | [Blue hatched border] | | 縮尺 | 告示番号 | 香川県告示第131号 | 箇所名 |
| | それ以外の区域 | [Red border] | 1:2,500 | | 告示年月日 | 平成23年3月25日 | 所在地 |