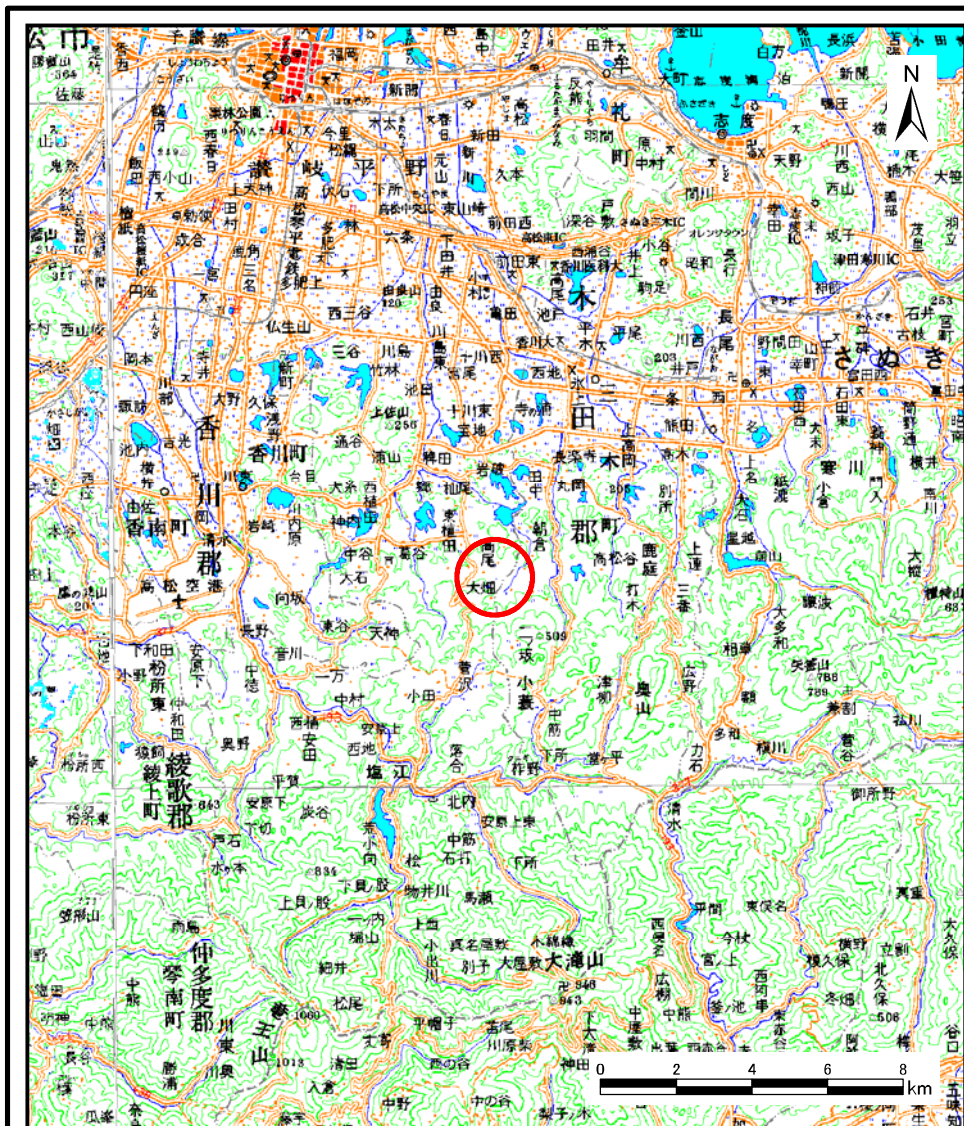
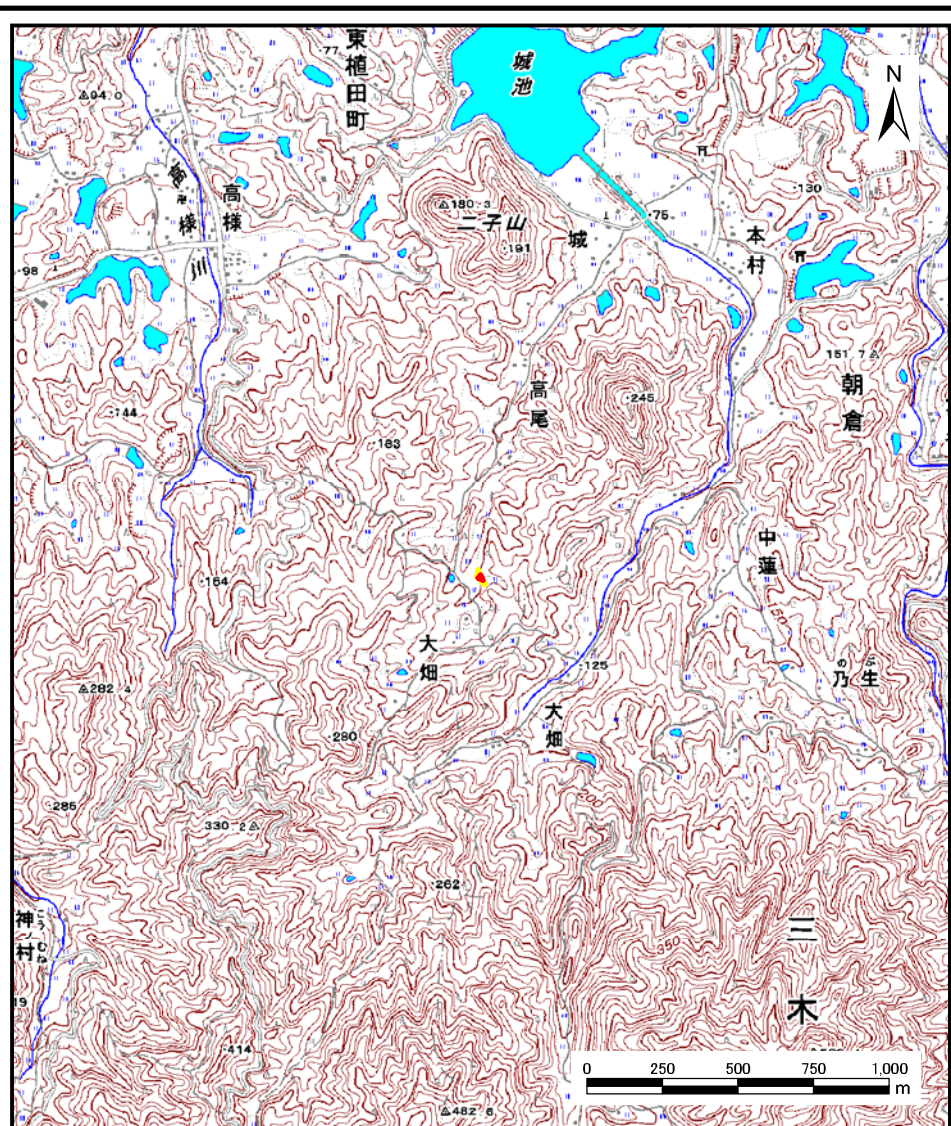


土砂災害警戒区域等の指定の公示に係る図書（その1）



(1/200,000)

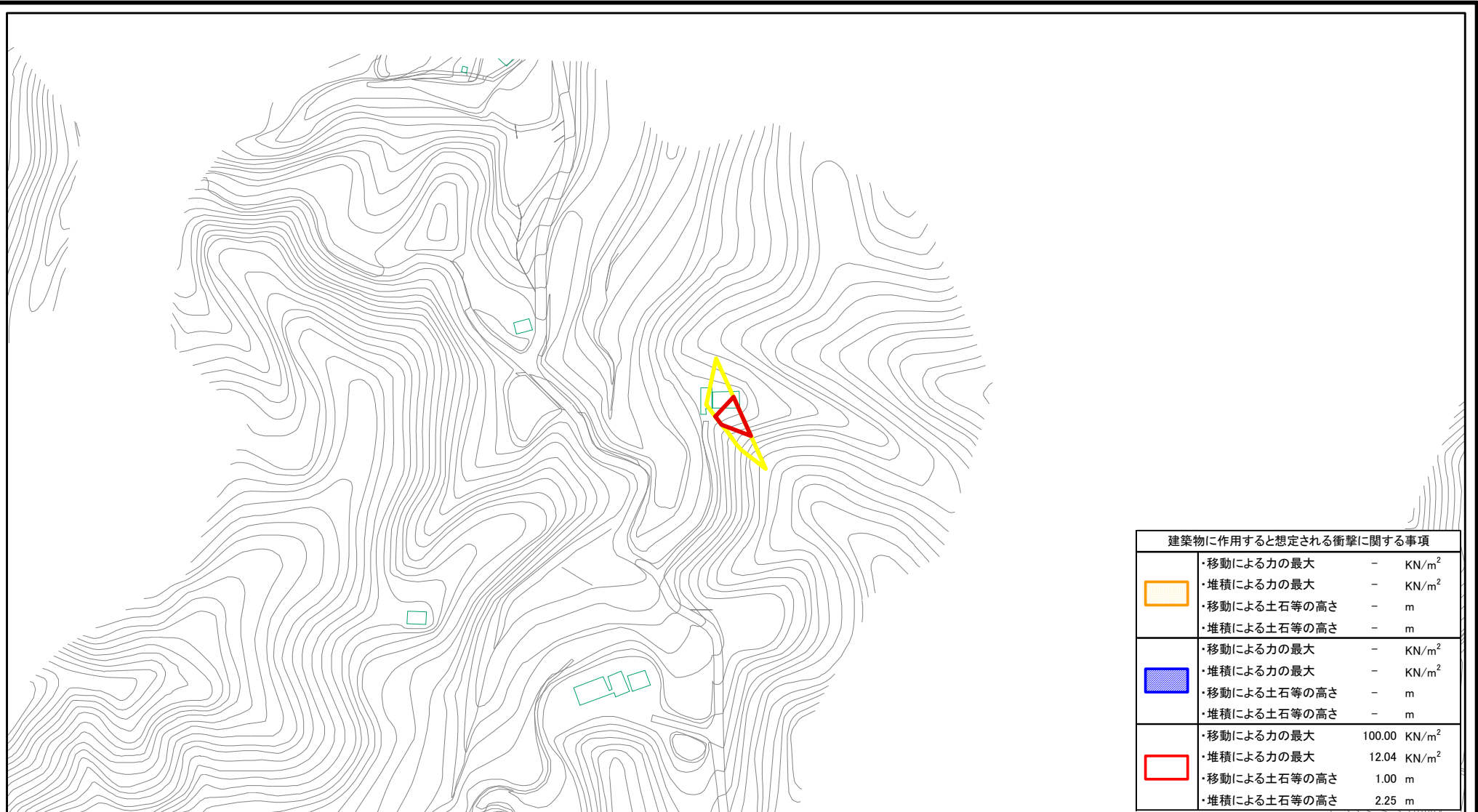


(1/25,000)

様式-1 (急) 土砂災害警戒区域・土砂災害特別警戒区域位置図	自然現象の種類	急傾斜地の崩壊
	区域番号	II-1187
	区域名称	東植田町(11)_2
	所在地	香川県高松市東植田町

この地図は、国土地理院長の承認を得て、同院発行の数値地図20000（地図画像）及び数値地図25000（地図画像）を複製したものである。（承認番号 平21業複、第50号）

土砂災害警戒区域等の指定の公示に係る図書(その2)



建築物に作用すると想定される衝撃に関する事項		
[Orange Box]	・移動による力の最大	- KN/m^2
	・堆積による力の最大	- KN/m^2
[Blue Box]	・移動による土石等の高さ	- m
	・堆積による土石等の高さ	- m
[Red Box]	・移動による力の最大	100.00 KN/m^2
	・堆積による力の最大	12.04 KN/m^2
[Red Box]	・移動による土石等の高さ	1.00 m
	・堆積による土石等の高さ	2.25 m

0 25 50 100 m

様式-2(急) 土砂災害警戒区域・土砂災害特別警戒区域 区域図	土砂災害防止法施行令第二条の基準に該当する区域	[Yellow Box]	N	自然現象の種類	急傾斜地の崩壊	箇所番号	II-1187
	土砂災害防止法施行令第三条の基準に該当する区域	[Blue Box]		縮尺	告示番号	香川県告示第131号	箇所名
	それ以外の区域	[Red Box]	1:2,500	告示年月日	平成23年3月25日	所在地	香川県高松市東植田町