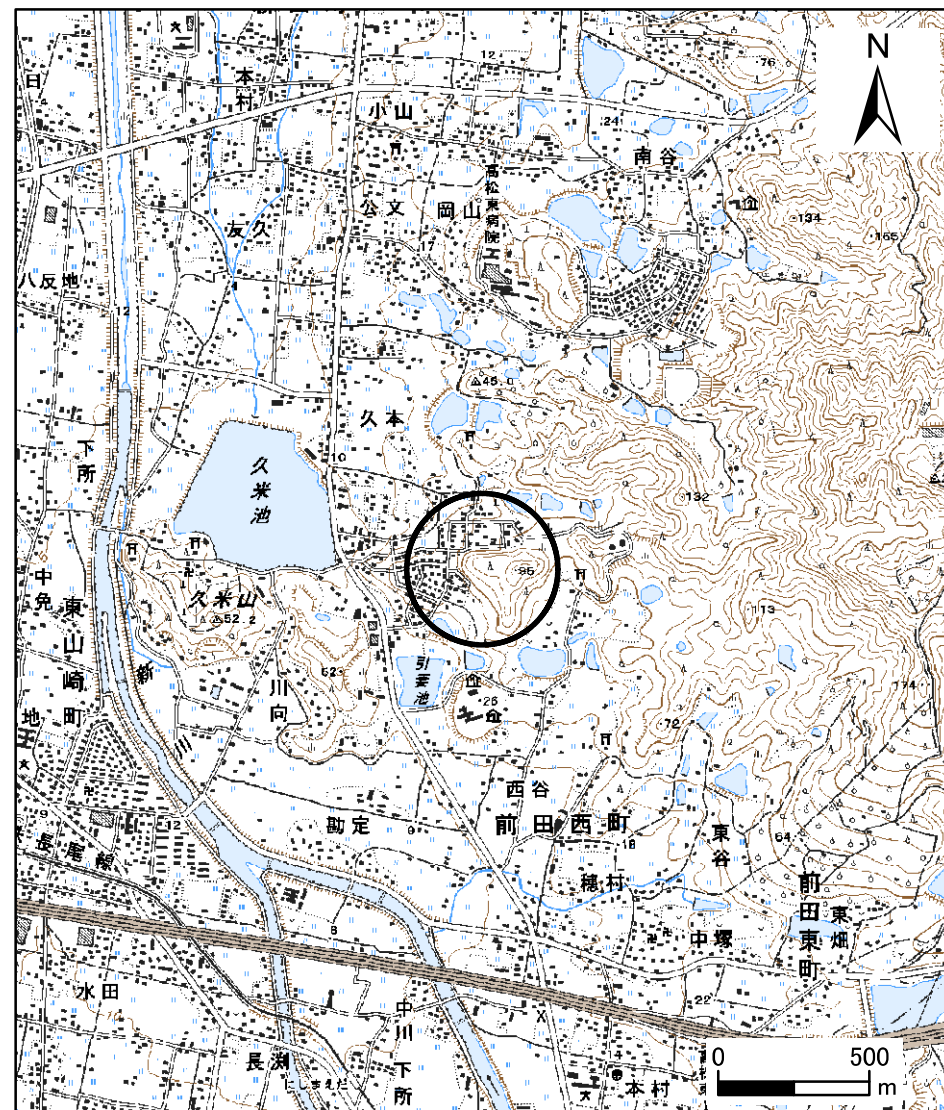


土砂災害警戒区域等の指定の公示に係る図書（その1）



1:200,000

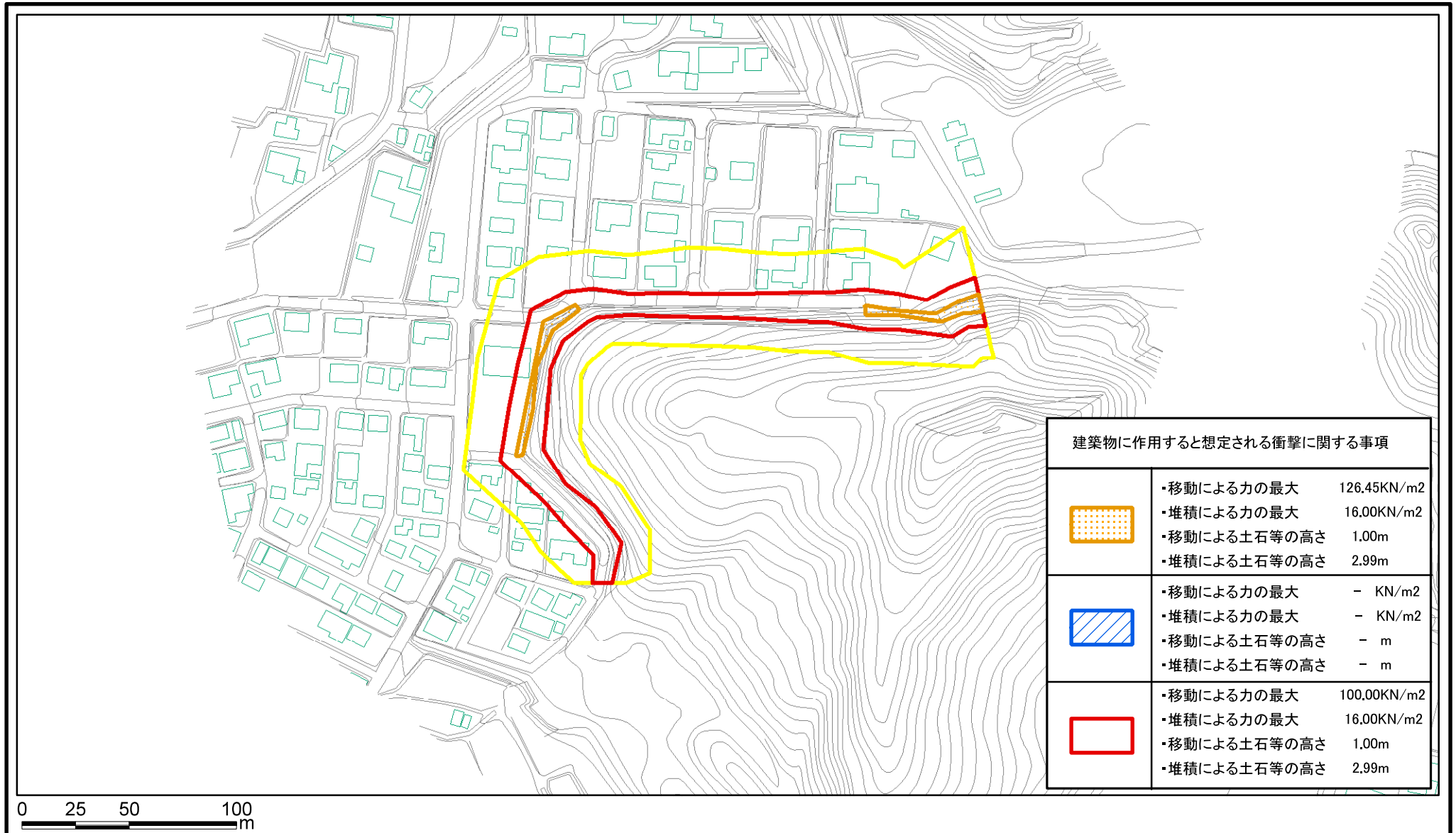


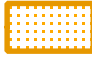


1:25,000





様式-1(急) 土砂災害警戒区域位置図	自然現象の種類	急傾斜地の崩壊
	箇所番号	I-19
	箇所名	帰来
	所在地	高松市新田町

この地図は、国土地理院長の承認を得て、同院発行の数値地図20000(地図画像)及び数値地図25000(地図画像)を複製したものである。(承認番号 平24情複、第421号)

土砂災害警戒区域等の指定の公示に係る図書(その2)



建築物に作用すると想定される衝撃に関する事項	
	<ul style="list-style-type: none"> ・移動による力の最大 126.45KN/m² ・堆積による力の最大 16.00KN/m² ・移動による土石等の高さ 1.00m ・堆積による土石等の高さ 2.99m
	<ul style="list-style-type: none"> ・移動による力の最大 - KN/m² ・堆積による力の最大 - KN/m² ・移動による土石等の高さ - m ・堆積による土石等の高さ - m
	<ul style="list-style-type: none"> ・移動による力の最大 100.00KN/m² ・堆積による力の最大 16.00KN/m² ・移動による土石等の高さ 1.00m ・堆積による土石等の高さ 2.99m

様式-2(急) 土砂災害警戒区域・土砂災害特別警戒区域 区域図	土砂災害防止法施行令第二条の基準に該当する区域		 縮尺 1:2,500	自然現象の種類	急傾斜地の崩壊	箇所番号	I-19
	土砂災害防止法施行令第三条の基準に該当する区域			告示番号	香川県告示第266号	箇所名	帰来
	それ以外の区域			告示年月日	平成26年7月1日	所在地	高松市新田町