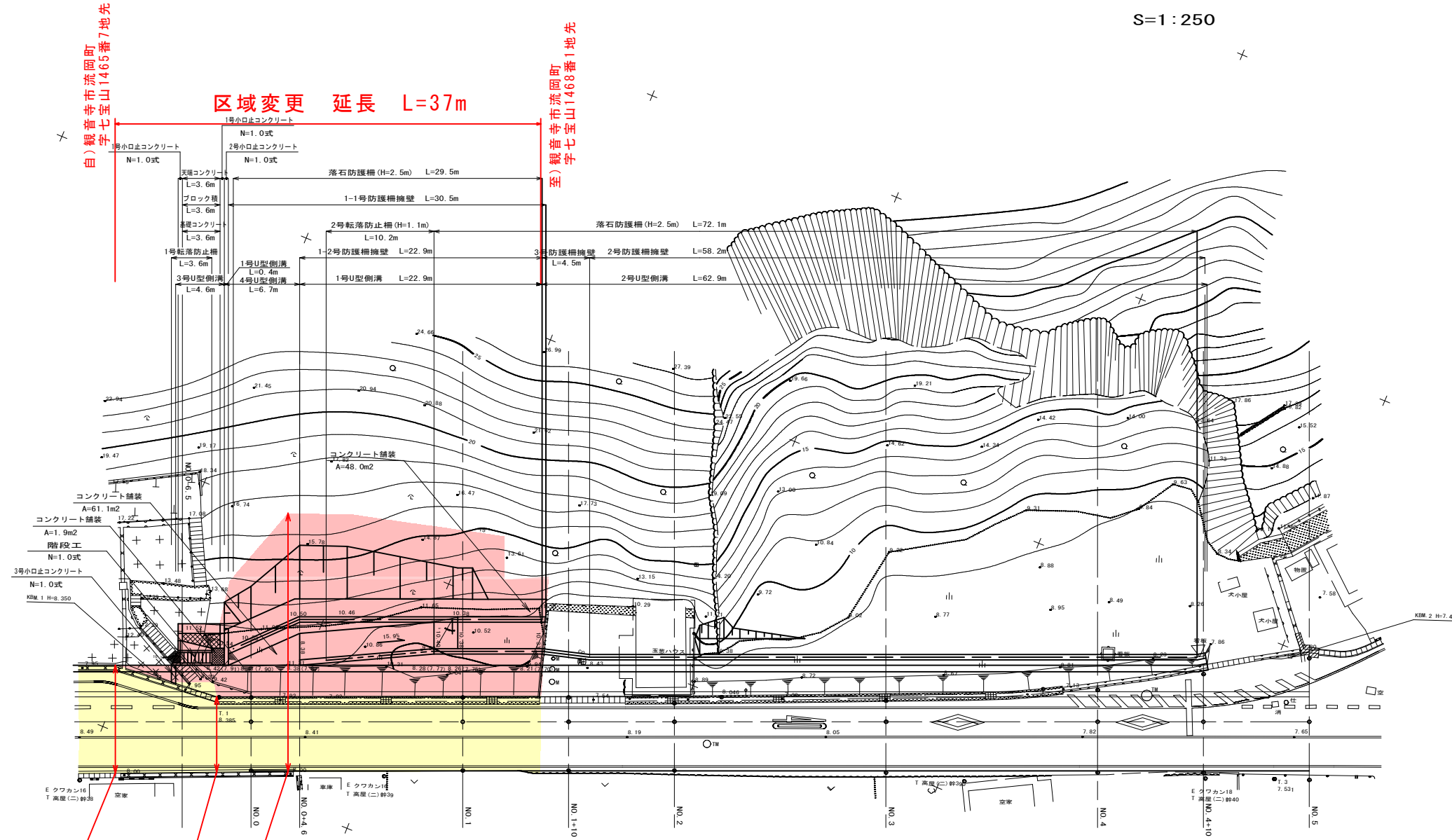


県道観音寺善通寺線(流岡工区)平面図

S=1:250



区域変更後最小幅員 10.2m
区域変更前最大幅員 10.2m

区域変更前最小幅員 7.1m

区域変更後最大幅員 24.4m

平面図凡例	着色表示
新たに道路の区域になる部分	赤色
既に道路の区域となっている部分	黄色

区域変更

年度	令和4年度	設計図
路河川名等	県道観音寺善通寺線	
工事名		
位置	観音寺市流岡町	
図面名	平面図	
縮尺	1/250	図面番号 1/
作成年月日	平成 年 月 日	
会社名		
事業者名	香川県西讃土木事務所	