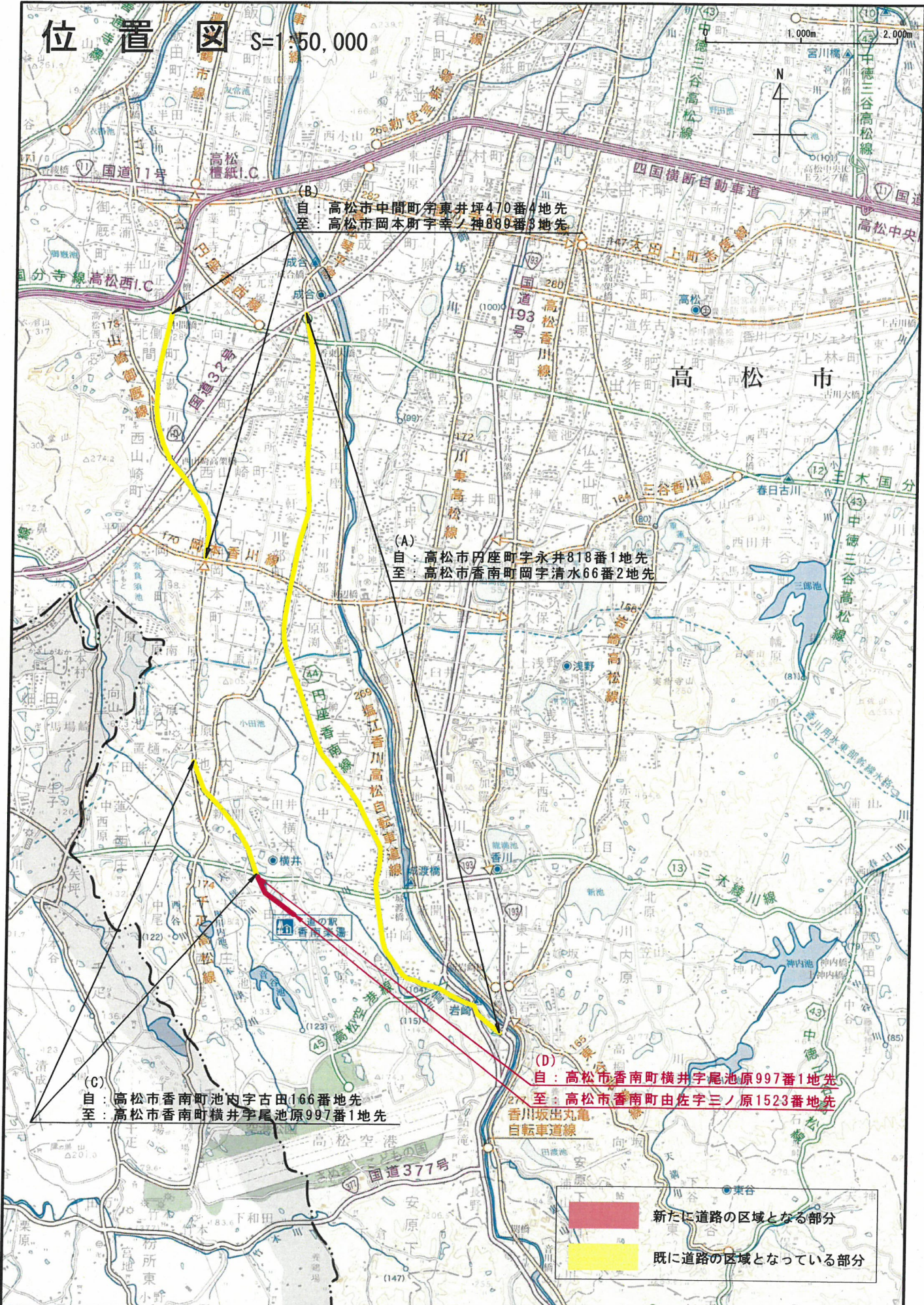


位置図 S=1:50,000



(B) 自：高松市中間町字東井坪470番4地先
至：高松市岡本町字幸ノ神880番3地先

(A) 自：高松市円座町字永井818番1地先
至：高松市香南町岡字清水66番2地先

(C) 自：高松市香南町池内字古田166番地先
至：高松市香南町横井字尾池原997番1地先

(D) 自：高松市香南町横井字尾池原997番1地先
至：高松市香南町由佐字三ノ原1523番地先
香川坂出丸亀
自転車道線

■ 新たに道路の区域となる部分
■ 既に道路の区域となっている部分

この地図は、測量法第29条に基づく承認「R3S1f2」を得て、国土地理院発行の5万分の1地形図を複製したものを、一部転載したものである。
本製品を複製する場合には、国土地理院の長の承認を得なければならない。