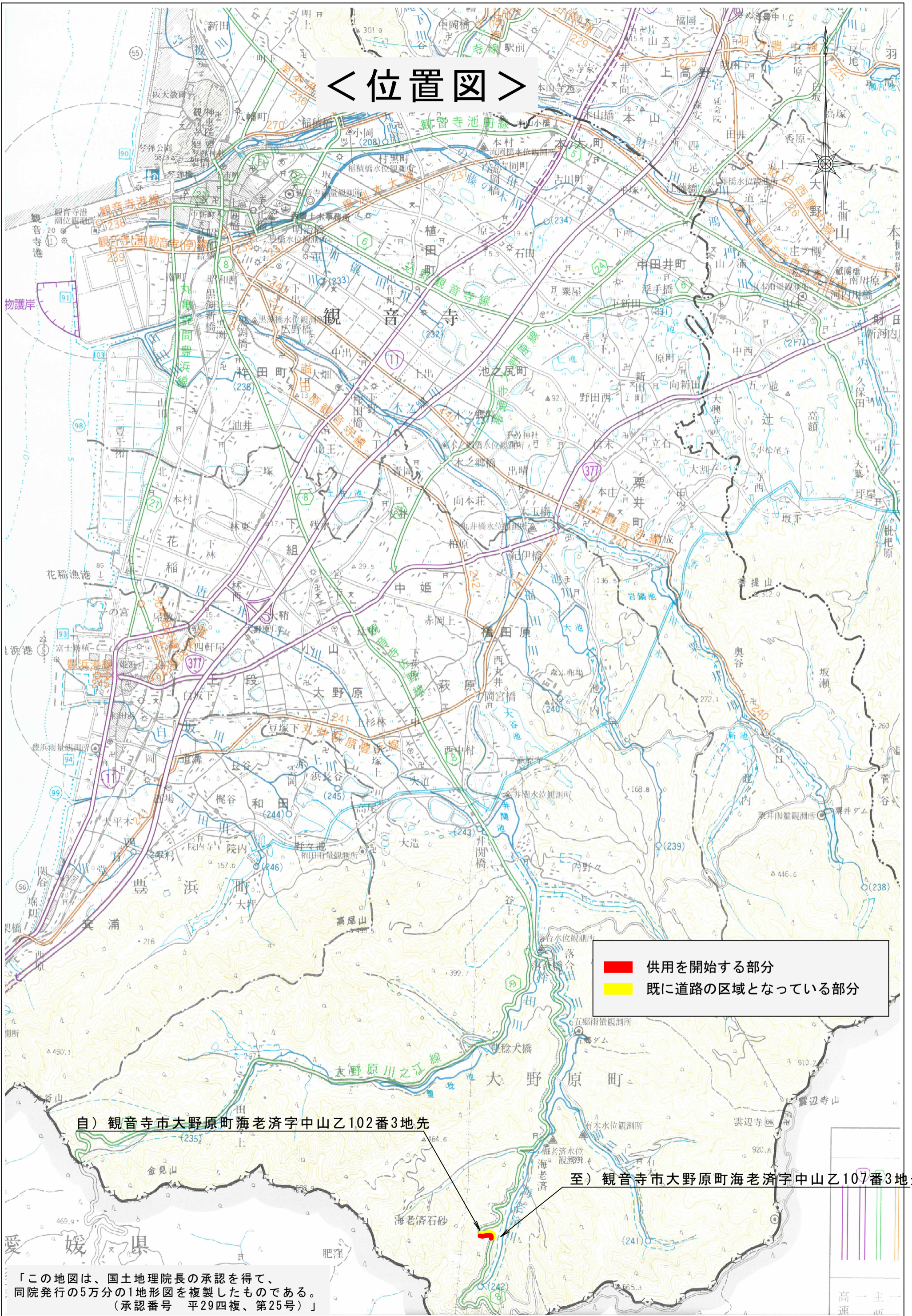


<位置図>



■ 供用を開始する部分
■ 既に道路の区域となっている部分

自) 観音寺市大野原町海老濟字中山乙102番3地先

至) 観音寺市大野原町海老濟字中山乙107番3地先

「この地図は、国土地理院長の承認を得て、
同院発行の5万分の1地形図を複製したものである。
(承認番号 平29四複、第25号)」

