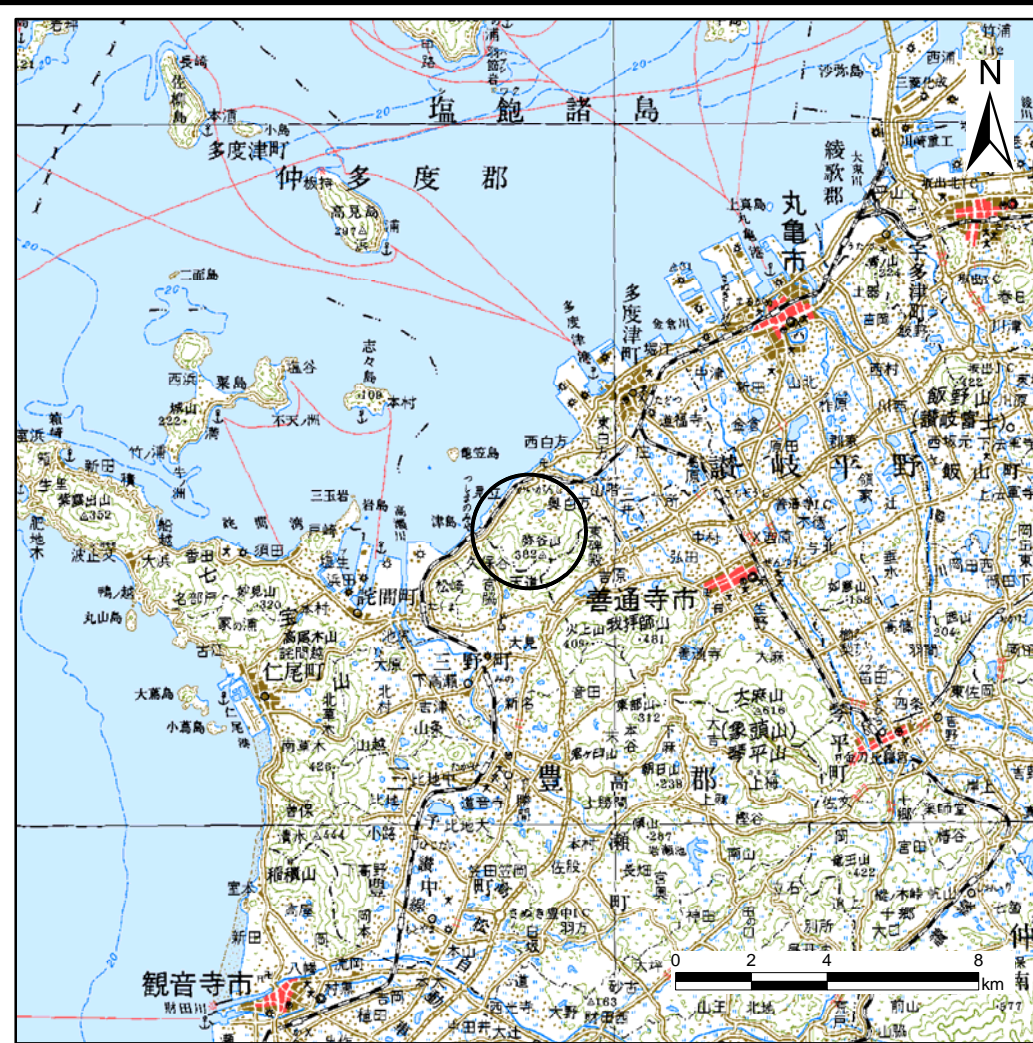
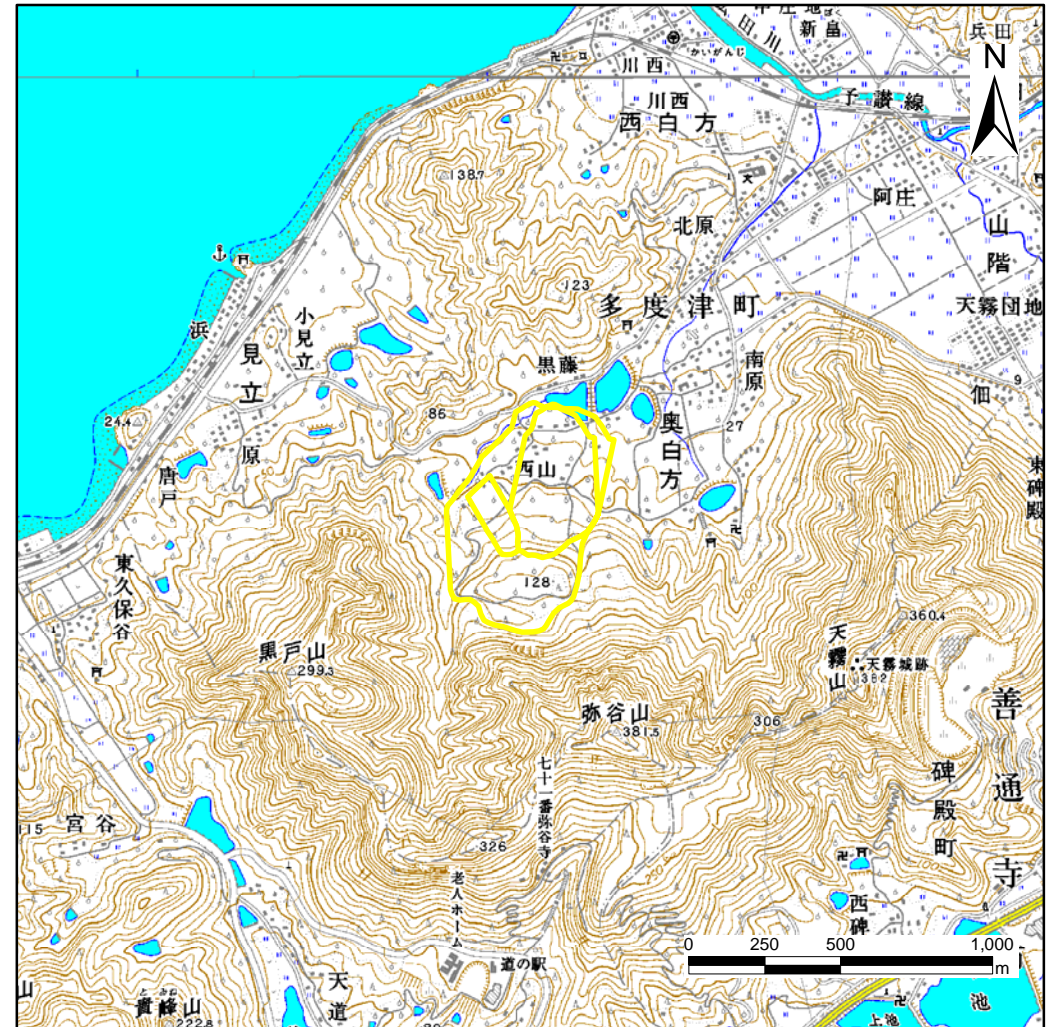


# 土砂災害警戒区域等の指定の公示に係る図書(その1)



(1/200,000)



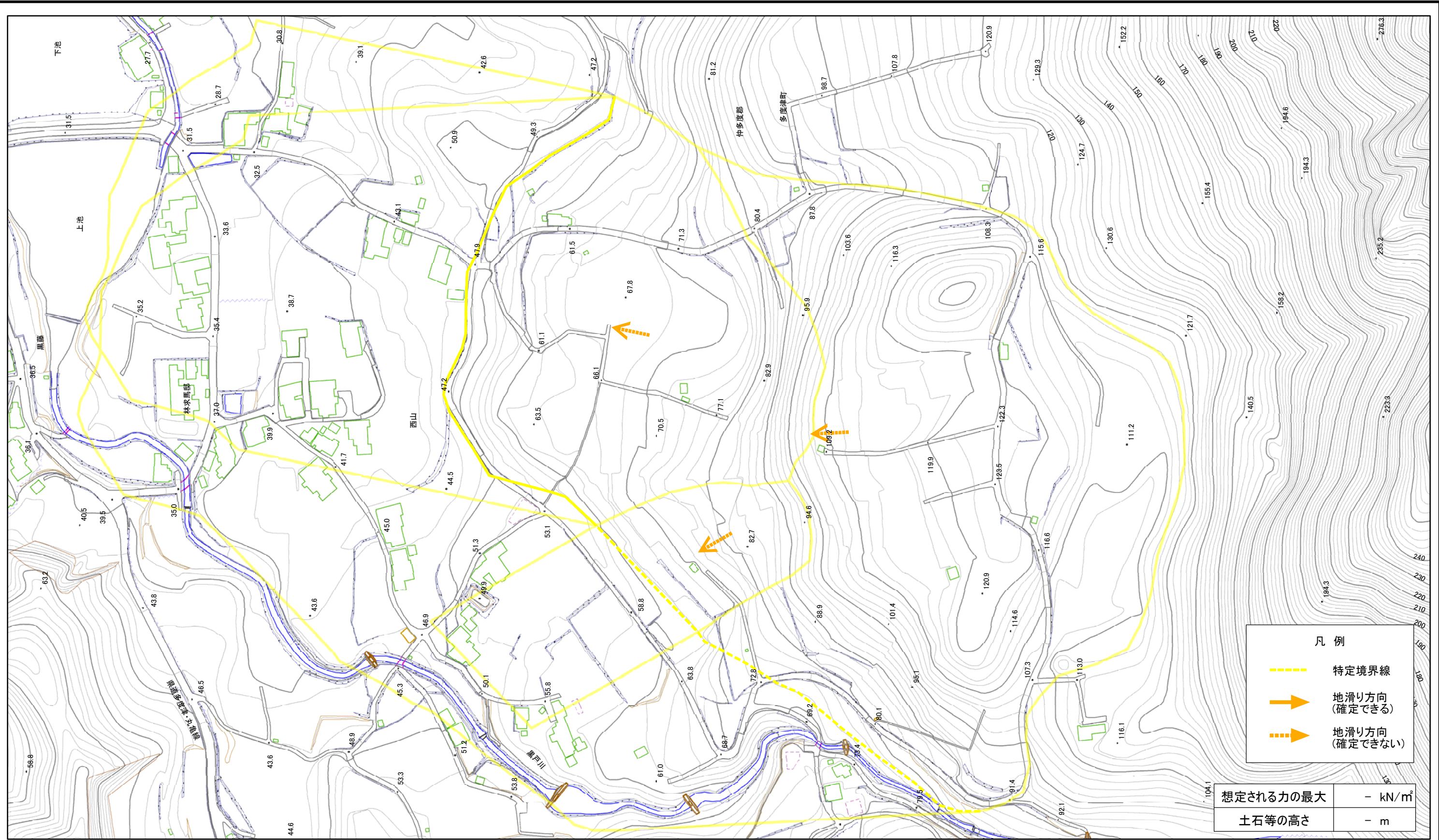
(1/25,000)

様式-1(地)

土砂災害警戒区域・土砂災害特別警戒区域 位置図

自然現象の種類	地滑り
箇所番号	54
箇所名	奥白方
地滑り区域名	—
所在地	香川県仲多度郡多度津町奥白方

# 土砂災害警戒区域等の指定の公示に係る図書(その2)



- 凡例
- 特定境界線
  - ➔ 地滑り方向 (確定できる)
  - ➔ 地滑り方向 (確定できない)

想定される力の最大	- kN/m <sup>2</sup>
土石等の高さ	- m

0 25 50 100 150 200 m

<b>様式-2(地)</b> 土砂災害警戒区域・土砂災害特別警戒区域 区域図	土砂災害防止法施行令第二条の基準に該当する区域(土砂災害警戒区域)			自然現象の種類 地滑り	箇所番号 54	箇所名 奥白方
	土砂災害防止法施行令第三条の基準に該当する区域(土砂災害特別警戒区域)		縮尺 1:2,500	告示番号 香川県告示第220号	地滑り区域名	所在地 香川県仲多度郡多度津町奥白方
				告示年月日 平成27年7月7日		