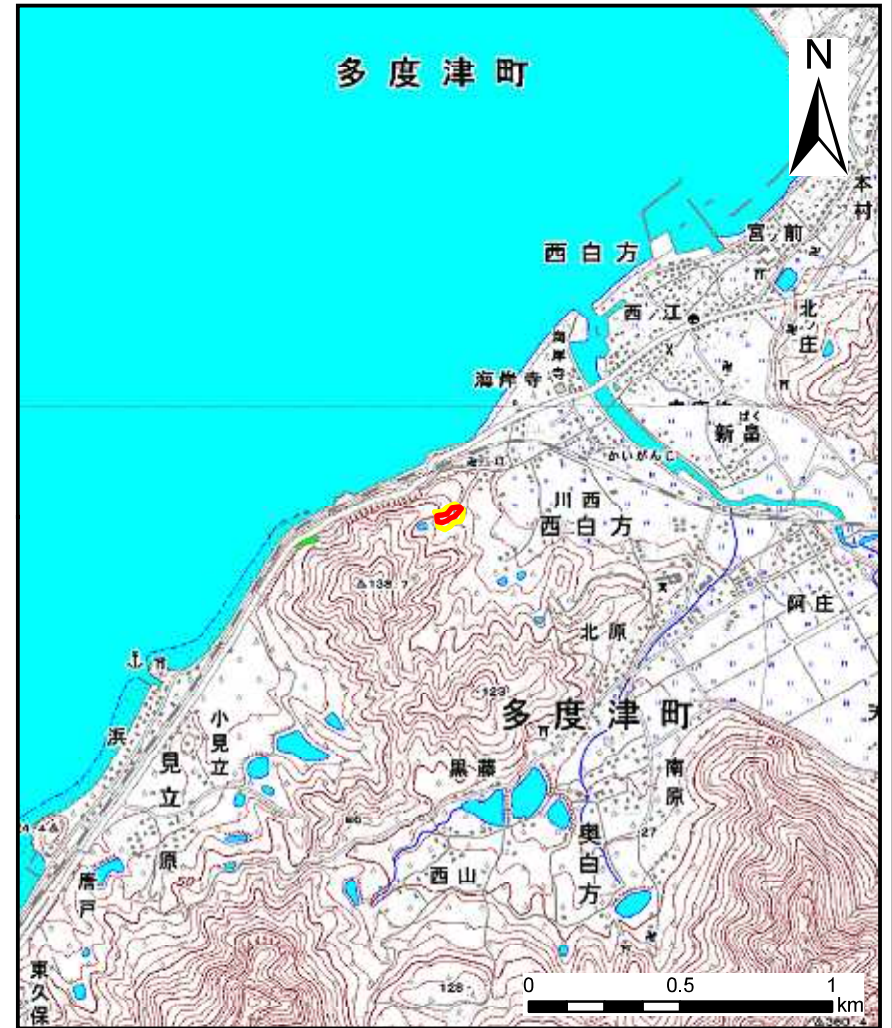





土砂災害警戒区域等の指定の公示に係る図書(その1)

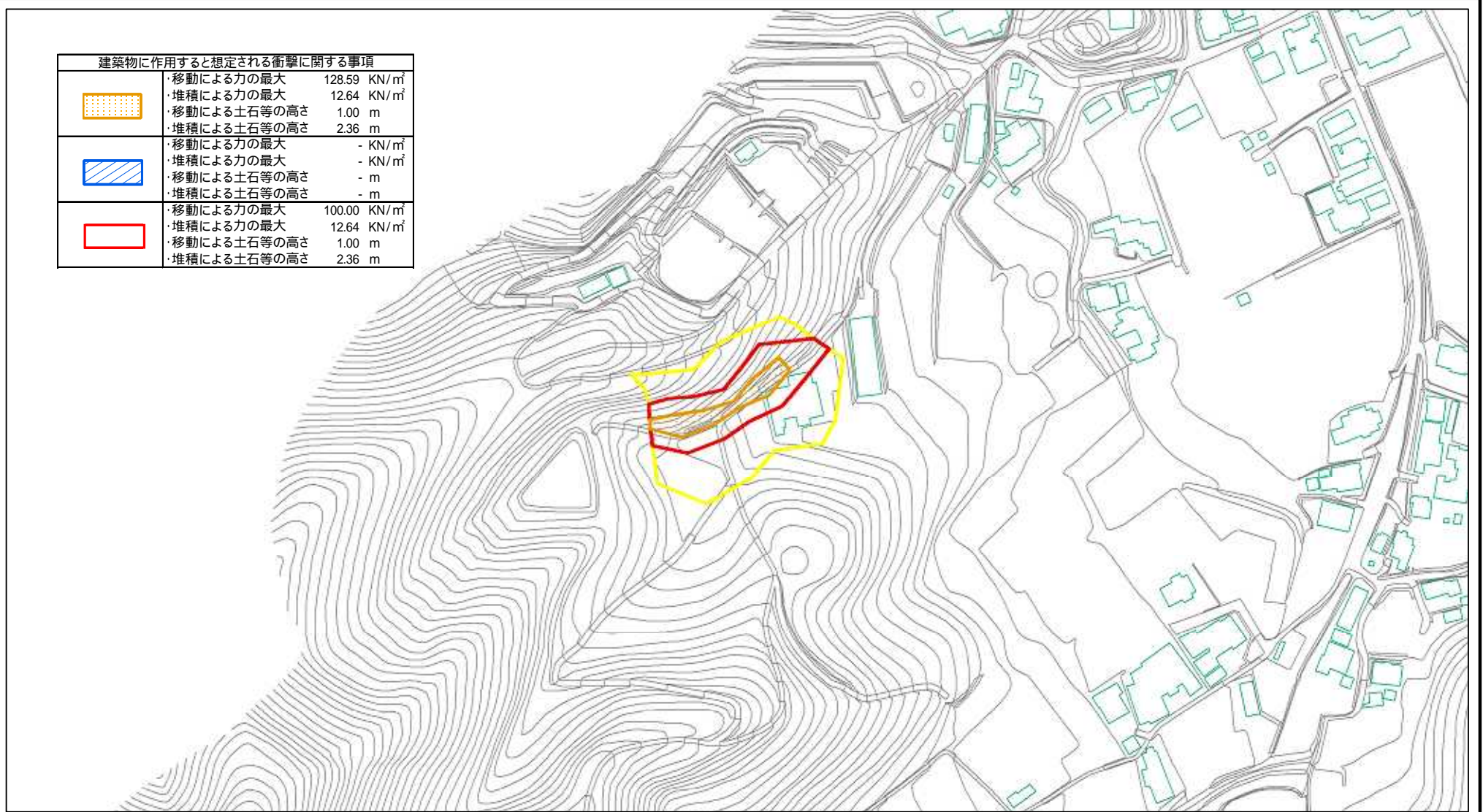


様式-1(急) 土砂災害警戒区域・土砂災害特別警戒区域 位置図	自然現象の種類	急傾斜地の崩壊
	箇所番号	II-2302
	箇所名	川西(2)
	所在地	仲多度郡多度津町大字西白方

この地図は、国土地理院長の承認を得て、同院発行の数値地図20000(地図画像)及び数値地図25000(地図画像)を複製したものである。(承認番号 平21業複、第50号)




土砂災害警戒区域等の指定の公示に係る図書(その2)

建築物に作用すると想定される衝撃に関する事項	
	・移動による力の最大 128.59 KN/m ² ・堆積による力の最大 12.64 KN/m ² ・移動による土石等の高さ 1.00 m ・堆積による土石等の高さ 2.36 m
	・移動による力の最大 - KN/m ² ・堆積による力の最大 - KN/m ² ・移動による土石等の高さ - m ・堆積による土石等の高さ - m
	・移動による力の最大 100.00 KN/m ² ・堆積による力の最大 12.64 KN/m ² ・移動による土石等の高さ 1.00 m ・堆積による土石等の高さ 2.36 m



0 25 50 100
m

様式 - 2 (急)
土砂災害警戒区域・土砂災害特別警戒区域
区域図

土砂災害防止法施行令第二条の基準に該当する区域	
土砂災害防止法施行令第三条の基準に該当する区域	
それ以外の区域	

土
縮尺
1:2,500

自然現象の種類	急傾斜地の崩壊	箇所番号	-2302
告示番号	香川県告示第15号	箇所名	川西(2)
告示年月日	平成23年1月18日	所在地	仲多度郡多度津町大字西白方