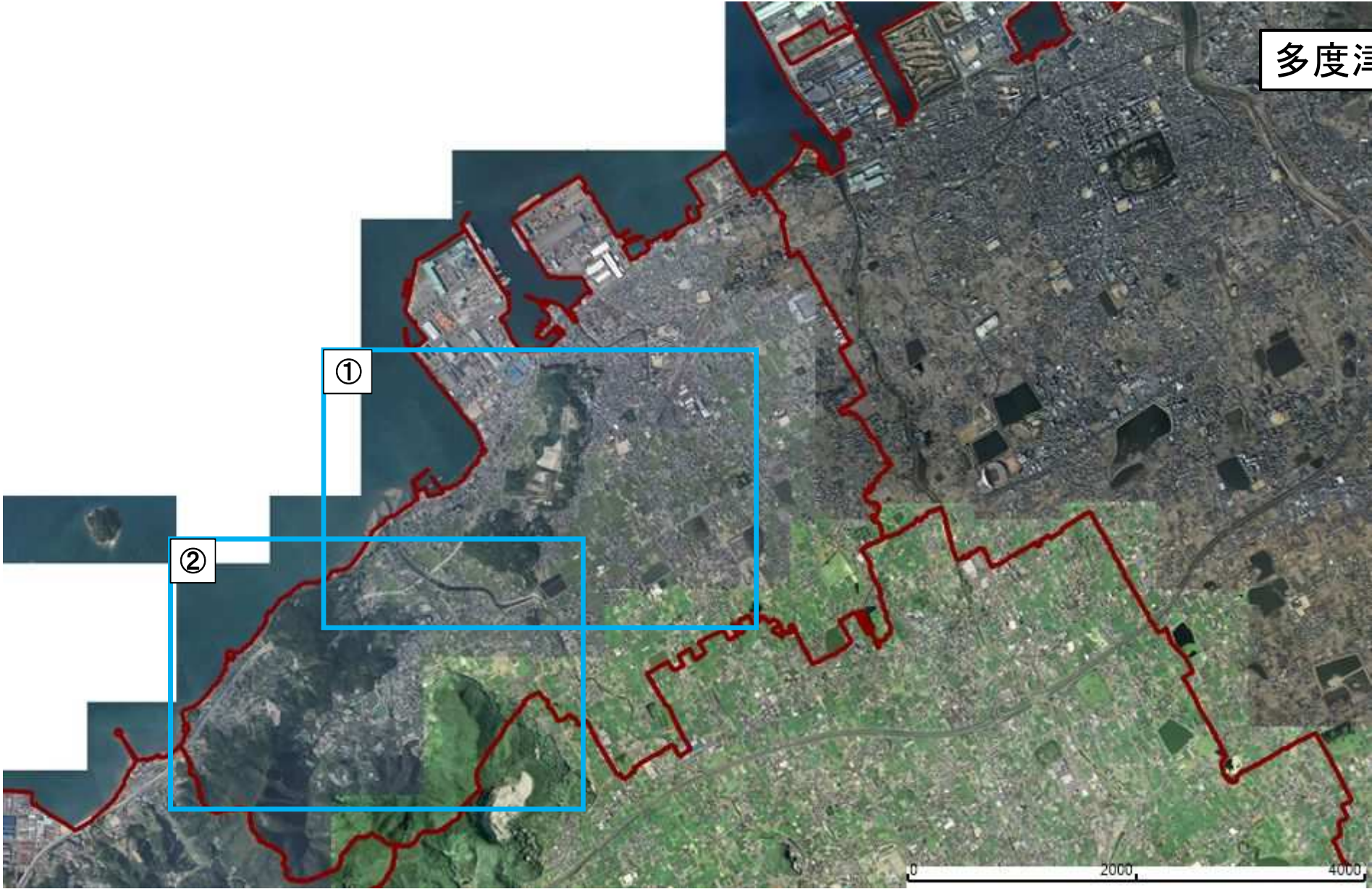


多度津町

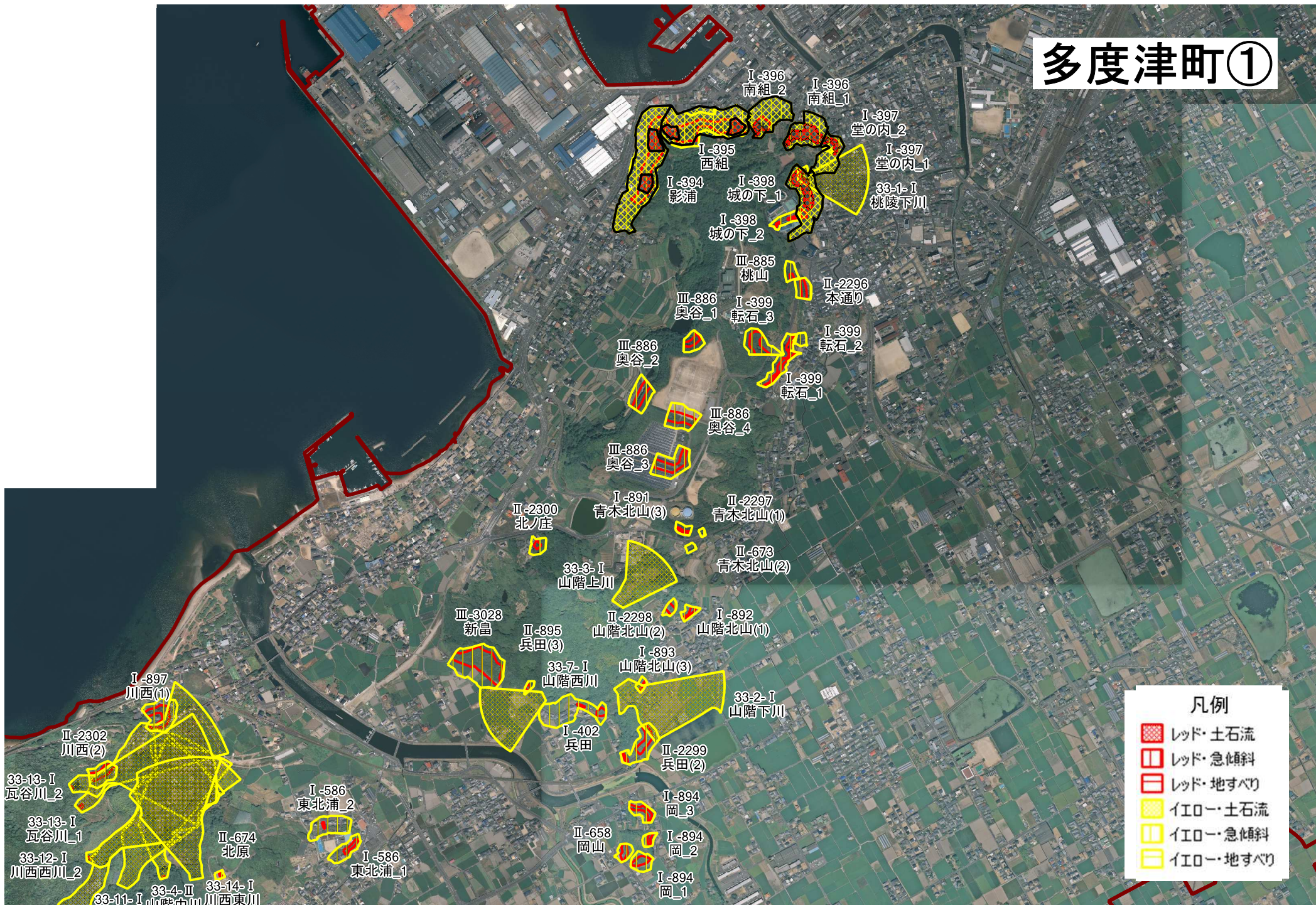


多度津町

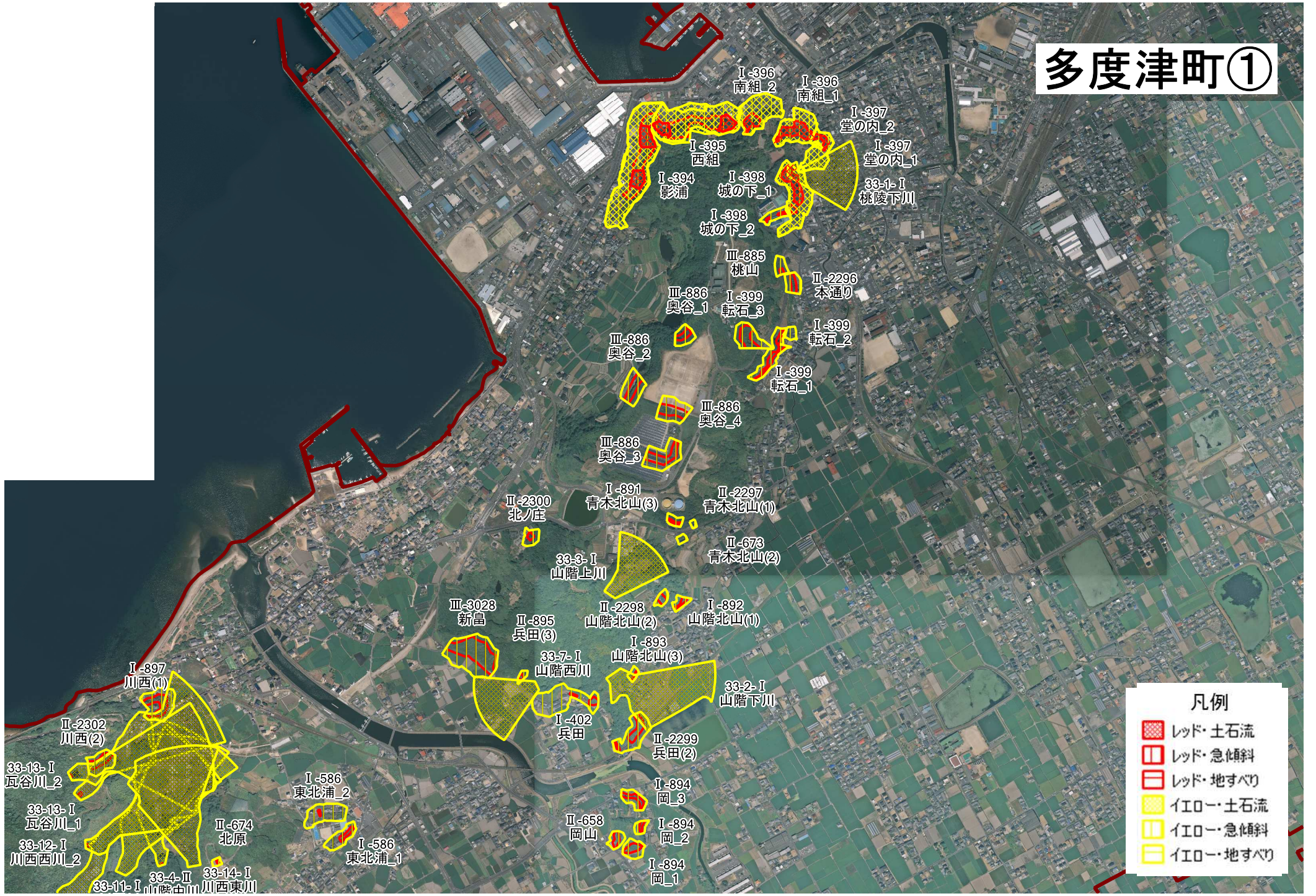


0 2000 4000

多度津町①

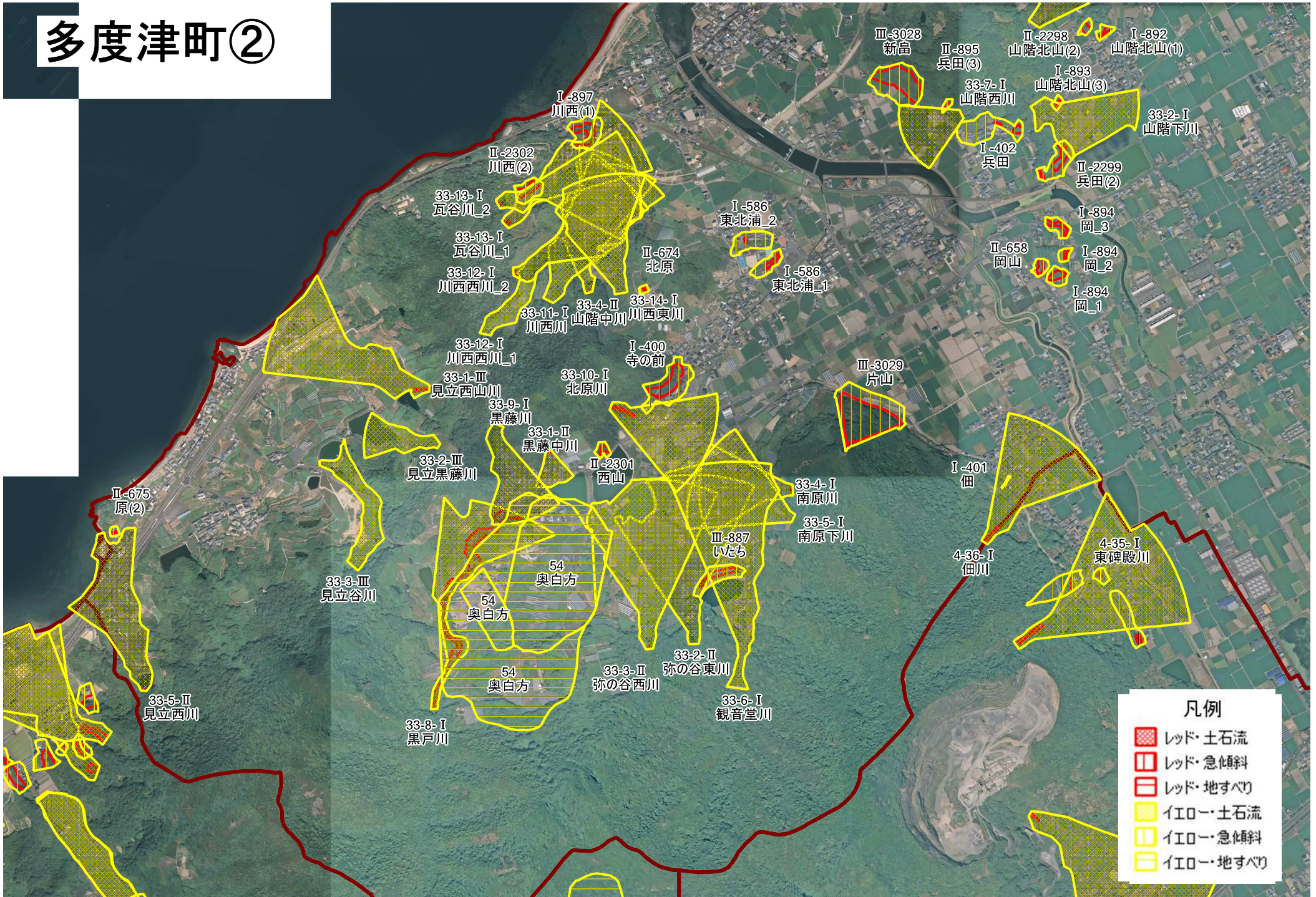


多度津町①



凡例	
	レッド・土石流
	レッド・急傾斜
	レッド・地すべり
	イエロー・土石流
	イエロー・急傾斜
	イエロー・地すべり

多度津町②



凡例	
	レッド・土石流
	レッド・急傾斜
	レッド・地すべり
	イエロー・土石流
	イエロー・急傾斜
	イエロー・地すべり

多度津町③



凡例

- レッド・土石流
- レッド・急傾斜
- レッド・地すべり
- イエロ―・土石流
- イエロ―・急傾斜
- イエロ―・地すべり

多度津町④



凡例

- レッド・土石流
- レッド・急傾斜
- レッド・地すべり
- イエロー・土石流
- イエロー・急傾斜
- イエロー・地すべり