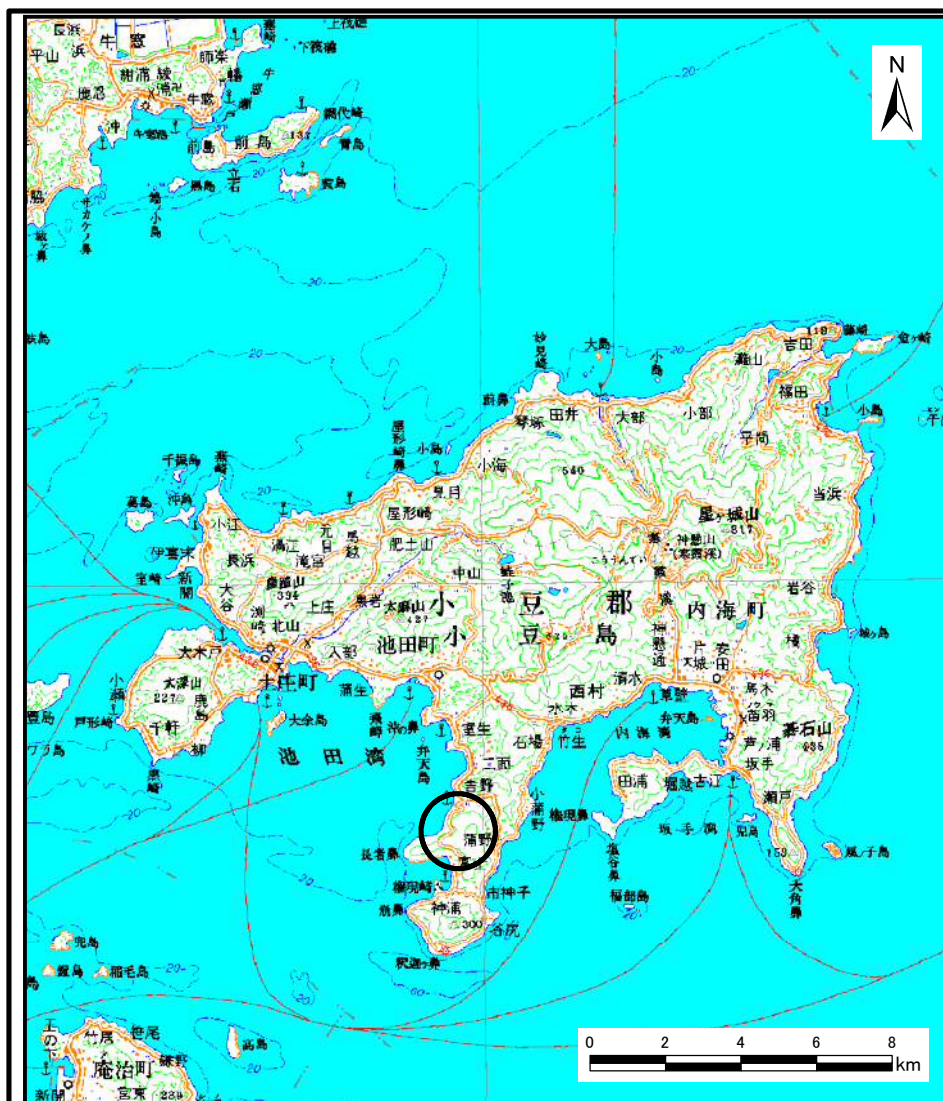
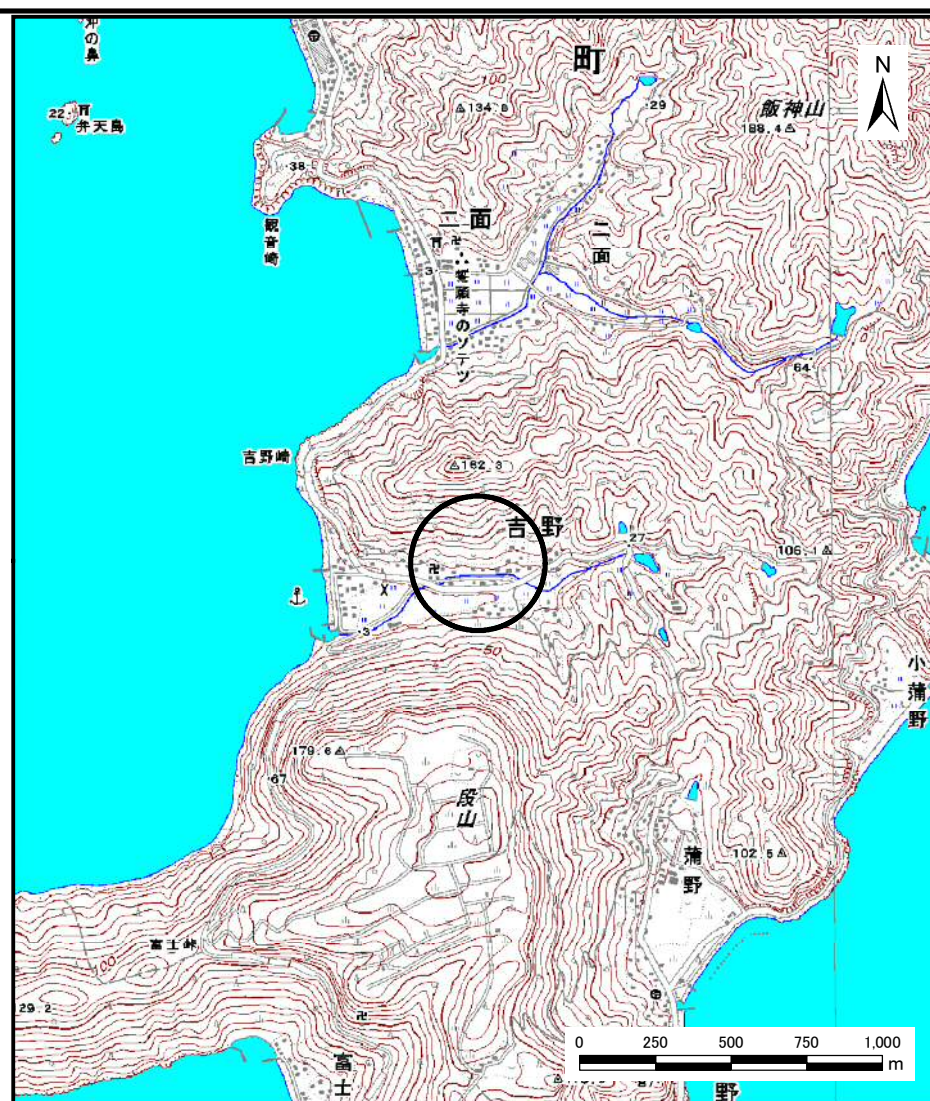


土砂災害警戒区域等の指定の公示に係る図書（その1）



(1/200,000)



(1/25,000)

様式-1 (急)

土砂災害警戒区域・土砂災害特別警戒区域位置図

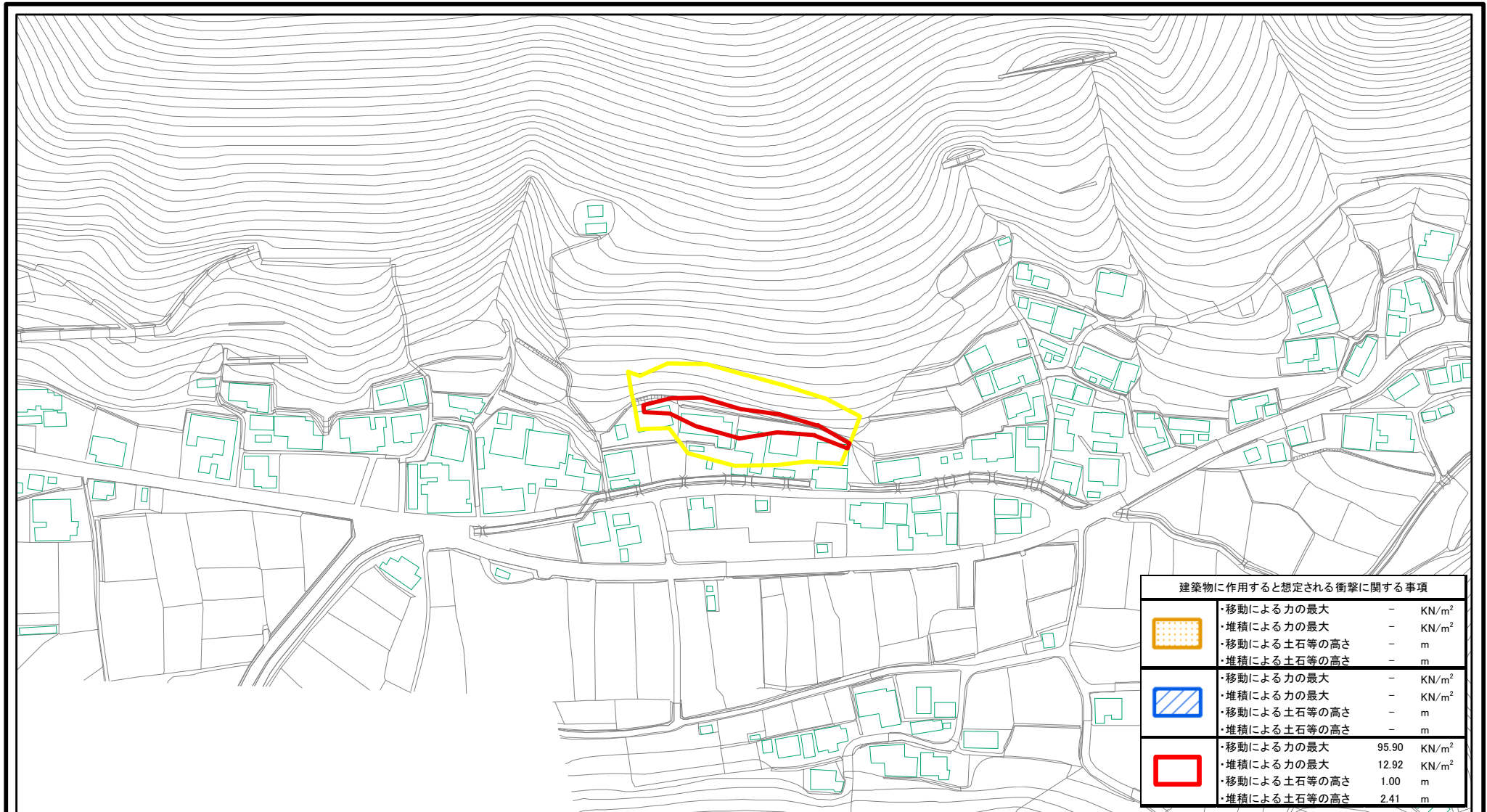
自然現象の種類 急傾斜地の崩壊

箇所番号 I-208

箇所名 北山奥序_3





所在地 小豆郡小豆島町吉野

土砂災害警戒区域等の指定の公示に係る図書(その2)



0 25 50 100
m

図中の数字は横断測線番号を示す

| | | | | | | | |
|--|-------------------------|---|--|---------|------------|------|-----------|
| 様式-2(急) 土砂災害警戒区域・土砂災害特別警戒区域 区域図 | 土砂災害防止法施行令第二条の基準に該当する区域 |  |  縮尺 1:2,500 | 自然現象の種類 | 急傾斜地の崩壊 | 箇所番号 | I-208 |
| | 土砂災害防止法施行令第三条の基準に該当する区域 |  | | 告示番号 | 香川県告示第134号 | 箇所名 | 北山奥序_3 |
| | それ以外の区域 |  | | 告示年月日 | 平成26年3月24日 | 所在地 | 小豆郡小豆島町吉野 |