

# 全国がん登録2017 子宮がん 香川県

表1 罹患数、罹患割合(%)、粗罹患率(人口10万対)、年齢調整罹患率(人口10万対):部位別、性別

部位	罹患数			罹患割合			粗罹患率			年齢調整罹患率		
	男	女	総数	男	女	総数	男	女	総数	男	女	総数
全部位	4,821	3,559	8,380	100.0	100.0	100.0	1,027.9	713.2	865.7	472.5	360.4	408.1
大腸(結腸・直腸)	594	500	1,094	12.3	14.0	13.1	126.7	100.2	113.0	62.1	40.8	51.0
結腸	358	349	707	7.4	9.8	8.4	76.3	69.9	73.0	35.9	26.4	30.9
直腸	236	151	387	4.9	4.2	4.6	50.3	30.3	40.0	26.2	14.4	20.1
肺	809	381	1,190	16.8	10.7	14.2	172.5	76.4	122.9	73.0	32.1	50.7
乳房	8	739	747	0.2	20.8	8.9	1.7	148.1	77.2	0.8	99.2	50.7
子宮		226	226		6.4	2.7		45.3			35.0	
子宮頸部		84	84		2.4	1.0		16.8			15.1	
子宮体部		134	134		3.8	1.6		26.9			19.5	
胃	769	393	1,162	16.0	11.0	13.9	164.0	78.8	120.0	71.8	30.4	49.6

(参考)全国 年齢調整罹患率(人口10万対) 2017

部位	年齢調整罹患率		
	男	女	総数
全部位	454.3	342.5	388.9
大腸(結腸・直腸)	74.2	44.7	58.5
結腸	44.3	30.2	36.7
直腸	29.9	14.5	21.8
肺	63.2	26.9	43.3
乳房	0.6	97.6	49.9
子宮		33.3	
子宮頸部		14.1	
子宮体部		19.0	
胃	69.4	24.9	45.3

表2 年齢階級別罹患数

部位	総数	0-4歳	5-9歳	10-14歳	15-19歳	20-24歳	25-29歳	30-34歳	35-39歳	40-44歳	45-49歳	50-54歳	55-59歳	60-64歳	65-69歳	70-74歳	75-79歳	80-84歳	85歳以上
子宮	226	0	0	0	0	0	3	5	11	16	29	18	27	31	25	14	23	11	13
子宮頸部	84	0	0	0	0	0	3	5	6	9	14	5	8	13	1	5	6	3	6
子宮体部	134	0	0	0	0	0	0	0	5	7	15	13	19	18	23	9	14	8	3

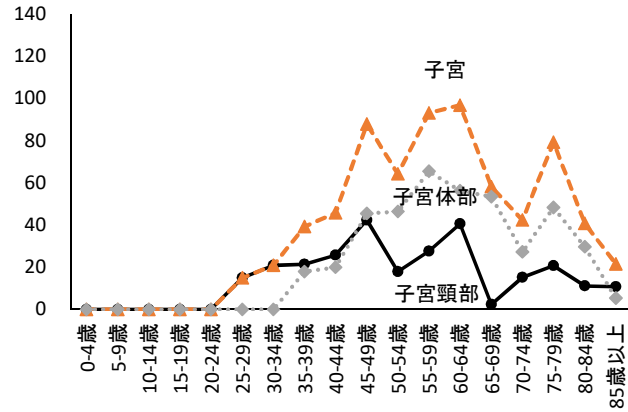
表3 年齢階級別罹患率(人口10万対)

部位	全年齢	0-4歳	5-9歳	10-14歳	15-19歳	20-24歳	25-29歳	30-34歳	35-39歳	40-44歳	45-49歳	50-54歳	55-59歳	60-64歳	65-69歳	70-74歳	75-79歳	80-84歳	85歳以上
子宮	45.3	0.0	0.0	0.0	0.0	0.0	15.0	20.8	39.3	45.7	87.9	64.3	93.1	96.9	58.1	42.4	79.3	40.7	21.6
子宮頸部	16.8	0.0	0.0	0.0	0.0	0.0	15.0	20.8	21.4	25.7	42.4	17.9	27.6	40.6	2.3	15.2	20.7	11.1	10.8
子宮体部	26.9	0.0	0.0	0.0	0.0	0.0	0.0	0.0	17.9	20.0	45.5	46.4	65.5	56.3	53.5	27.3	48.3	29.6	5.4

(参考)全国 年齢階級別罹患率(人口10万対) 2017

部位	全年齢	0-4歳	5-9歳	10-14歳	15-19歳	20-24歳	25-29歳	30-34歳	35-39歳	40-44歳	45-49歳	50-54歳	55-59歳	60-64歳	65-69歳	70-74歳	75-79歳	80-84歳	85歳以上
子宮	43.3	0.0	0.0	0.0	0.1	1.5	7.9	25.1	38.6	47.5	65.1	84.3	86.2	72.2	64.9	56.4	52.4	45.6	43.9
子宮頸部	16.9	0.0	0.0	0.0	0.1	1.0	6.1	18.9	27.9	27.2	28.5	24.2	24.3	21.1	21.0	17.4	18.0	17.1	18.5
子宮体部	25.7	0.0	0.0	0.0	0.0	0.5	1.7	6.2	10.7	20.2	36.3	59.9	61.5	50.6	43.2	38.3	33.2	26.5	19.9

年齢階級別罹患率(人口10万対)



(参考)全国 年齢階級別罹患率(人口10万対)

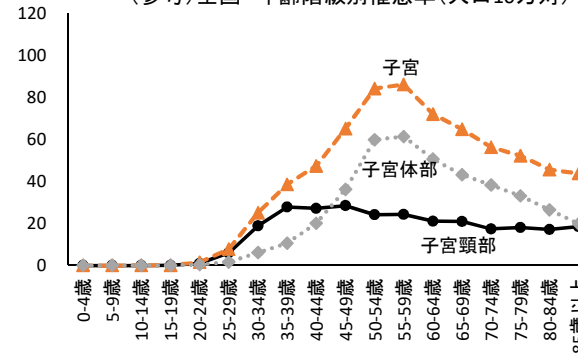


表4 発見経緯(%)

部位	集計対象数	がん検診・健康診断・人間ドック	他疾患の経過観察中	剖検発見	その他	不明
子宮	224	12.5	15.2	0.0	68.3	4.0
子宮頸部	84	20.2	13.1	0.0	61.9	4.8
子宮体部	133	7.5	17.3	0.0	72.2	3.0

(参考)全国 発見経緯(%) 2017

部位	集計対象数	がん検診・健康診断・人間ドック	他疾患の経過観察中	剖検発見	その他	不明
子宮	27,885	12.1	18.3	0.0	64.9	4.6
子宮頸部	10,939	17.7	16.0	0.0	61.1	5.2
子宮体部	16,637	8.7	19.8	0.0	68.0	3.6

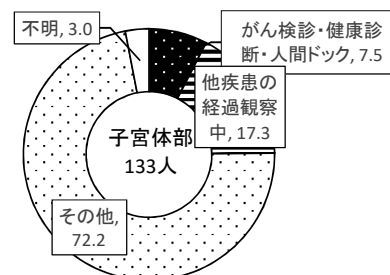
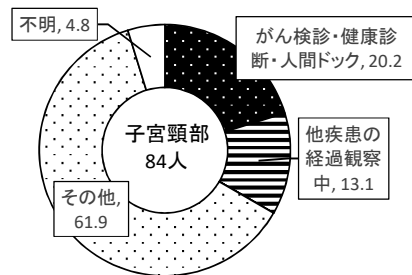
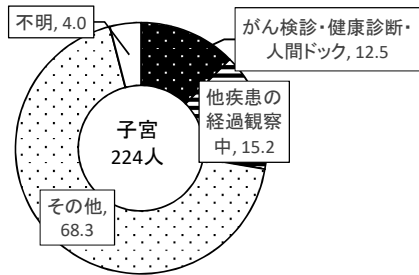
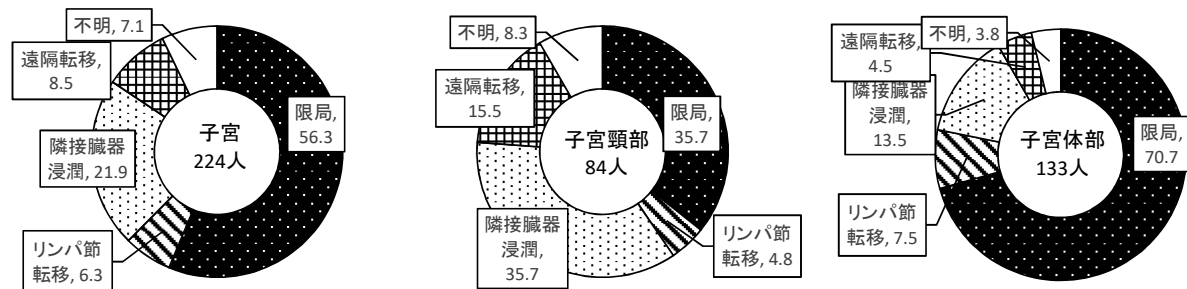


表5 進展度・総合(%)

部位	集計対象数	限局	リンパ節転移	隣接臓器浸潤	遠隔転移	不明	領域
子宮	224	56.3	6.3	21.9	8.5	7.1	28.1
子宮頸部	84	35.7	4.8	35.7	15.5	8.3	40.5
子宮体部	133	70.7	7.5	13.5	4.5	3.8	21.1

領域：所属リンパ節転移および隣接臓器浸潤



(参考) 全国 進展度・総合 (%) 2017

部位	集計対象数	限局	リンパ節転移	隣接臓器浸潤	遠隔転移	不明	領域
子宮	27,885	55.4	3.8	21.9	10.4	8.5	25.7
子宮頸部	10,939	40.7	4.3	33.6	12.3	9.0	37.9
子宮体部	16,637	65.9	3.6	14.5	9.0	7.0	18.0

表6 初回治療内容割合 (%)

部位	集計対象数	外科的治療	鏡視下治療	内視鏡的治療	放射線療法	化学療法	内分泌療法	その他の治療	特異的治療なし・不明
子宮	224	58.9	5.8	0.0	21.4	38.4	0.4	0.0	16.1
子宮頸部	84	35.7	3.6	0.0	50.0	48.8	0.0	0.0	15.5
子宮体部	133	76.7	7.5	0.0	4.5	33.8	0.8	0.0	12.0

(参考) 全国 初回治療内容割合 (%) 2017

部位	集計対象数	外科的治療	鏡視下治療	内視鏡的治療	放射線療法	化学療法	内分泌療法	その他の治療	特異的治療なし・不明
子宮	27,885	57.5	12.3	0.3	17.4	38.5	1.0	0.4	14.9
子宮頸部	10,939	45.4	5.8	0.3	41.0	43.2	0.2	0.5	16.7
子宮体部	16,637	66.5	16.8	0.3	2.3	36.1	1.6	0.3	12.3

表8 保健所別罹患数(人):性別

表7 市町別罹患数(人):性別

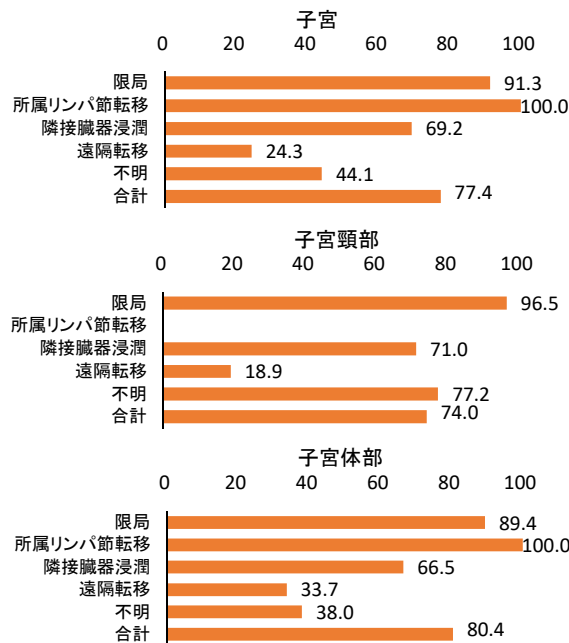
市町	女		
	子宮	子宮頸部	子宮体部
香川県	226	84	134
市町不定	0	0	0
高松市	93	41	49
丸亀市	16	3	13
坂出市	13	5	7
善通寺市	13	4	9
観音寺市	21	7	13
さぬき市	19	7	11
東かがわ市	6	1	5
三豊市	15	6	9
土庄町	3	1	1
小豆島町	2	2	0
三木町	4	2	2
直島町	0	0	0
宇多津町	4	1	3
綾川町	9	0	8
琴平町	1	0	1
多度津町	5	2	3
まんのう町	2	2	0

保健所	女		
	子宮	子宮頸部	子宮体部
香川県	226	84	134
保健所不定	0	0	0
高松市	93	41	49
小豆	5	3	1
西讃	36	13	22
東讃	29	10	18
中讃	63	17	44

表9 5年相対生存率(%):進展度別 2012年症例

部位	進行度	女		
		集計対象数	5年相対生存率	標準誤差
子宮	限局	114	91.3	3.1
	所属リンパ節転移	4	100.0	0.0
	隣接臓器浸潤	47	69.2	7.3
	遠隔転移	17	24.3	10.7
	不明	14	44.1	13.8
	合計	196	77.4	3.2
	領域	51	71.8	6.9
子宮頸部	限局	27	96.5	3.7
	所属リンパ節転移	0		
	隣接臓器浸潤	26	71.0	9.4
	遠隔転移	11	18.9	12.1
	不明	4	77.2	23.0
	合計	68	74.0	5.6
領域	26	71.0	9.4	
子宮体部	限局	87	89.4	3.8
	所属リンパ節転移	4	100.0	0.0
	隣接臓器浸潤	21	66.5	11.6
	遠隔転移	6	33.7	19.7
	不明	8	38.0	17.5
	合計	126	80.4	3.9
領域	25	72.3	10.1	

領域:所属リンパ節転移および隣接臓器浸潤



(参考)全国 5年相対生存率(%):進展度別 2009-2011年症例

部位	進行度	女		
		集計対象数	5年相対生存率	標準誤差
子宮	限局	9,868	95.6	0.3
	所属リンパ節転移	-	-	-
	隣接臓器浸潤	-	-	-
	遠隔転移	1,782	20.3	1.0
	不明	1,344	56.9	1.5
	合計	18,605	77.5	0.3
領域	5,592	68.8	0.7	
子宮頸部	限局	4,055	95.7	0.4
	所属リンパ節転移	-	-	-
	隣接臓器浸潤	-	-	-
	遠隔転移	839	22.0	1.5
	不明	635	64.8	2.1
	合計	8,754	75.7	0.5
領域	3,218	66.3	0.9	
子宮体部	限局	5,790	95.5	0.4
	所属リンパ節転移	-	-	-
	隣接臓器浸潤	-	-	-
	遠隔転移	905	19.5	1.3
	不明	589	54.7	2.2
	合計	9,636	80.3	0.4
領域	2,350	72.6	1.0	