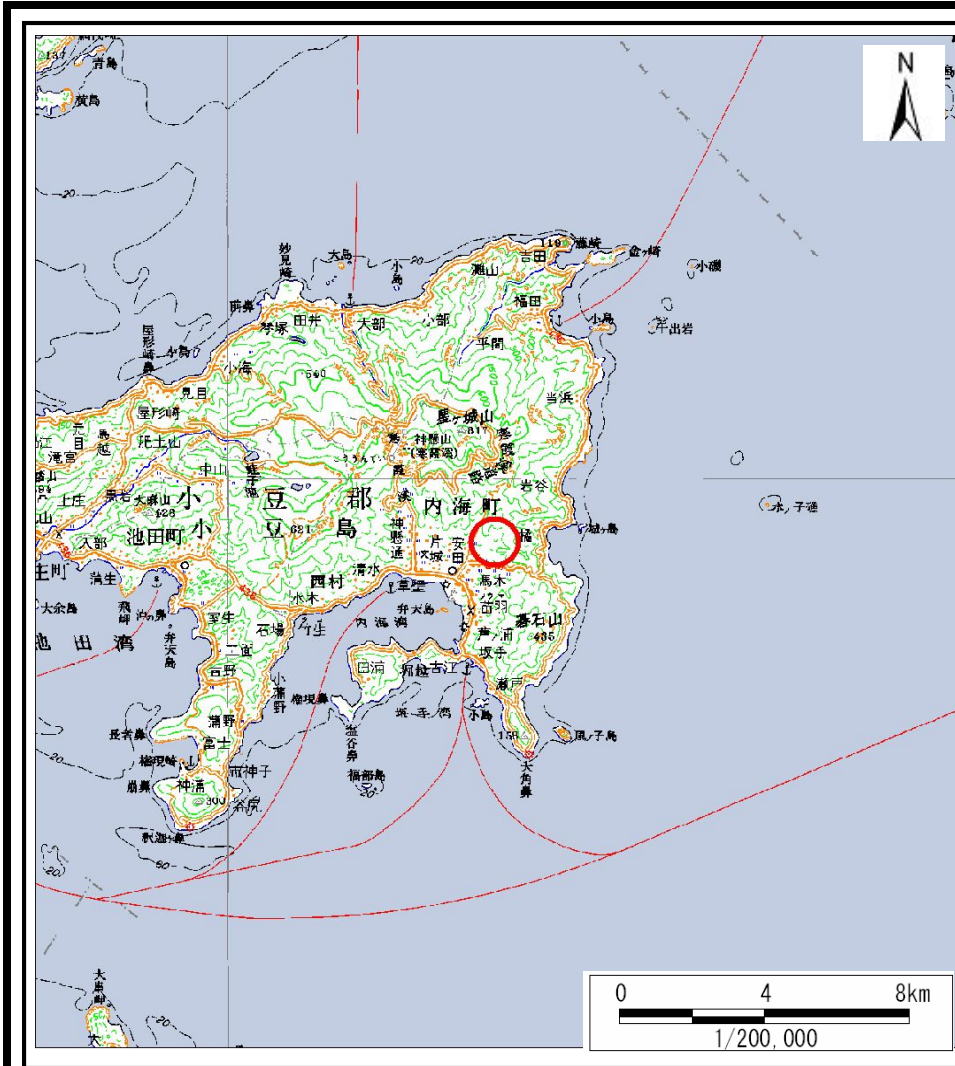
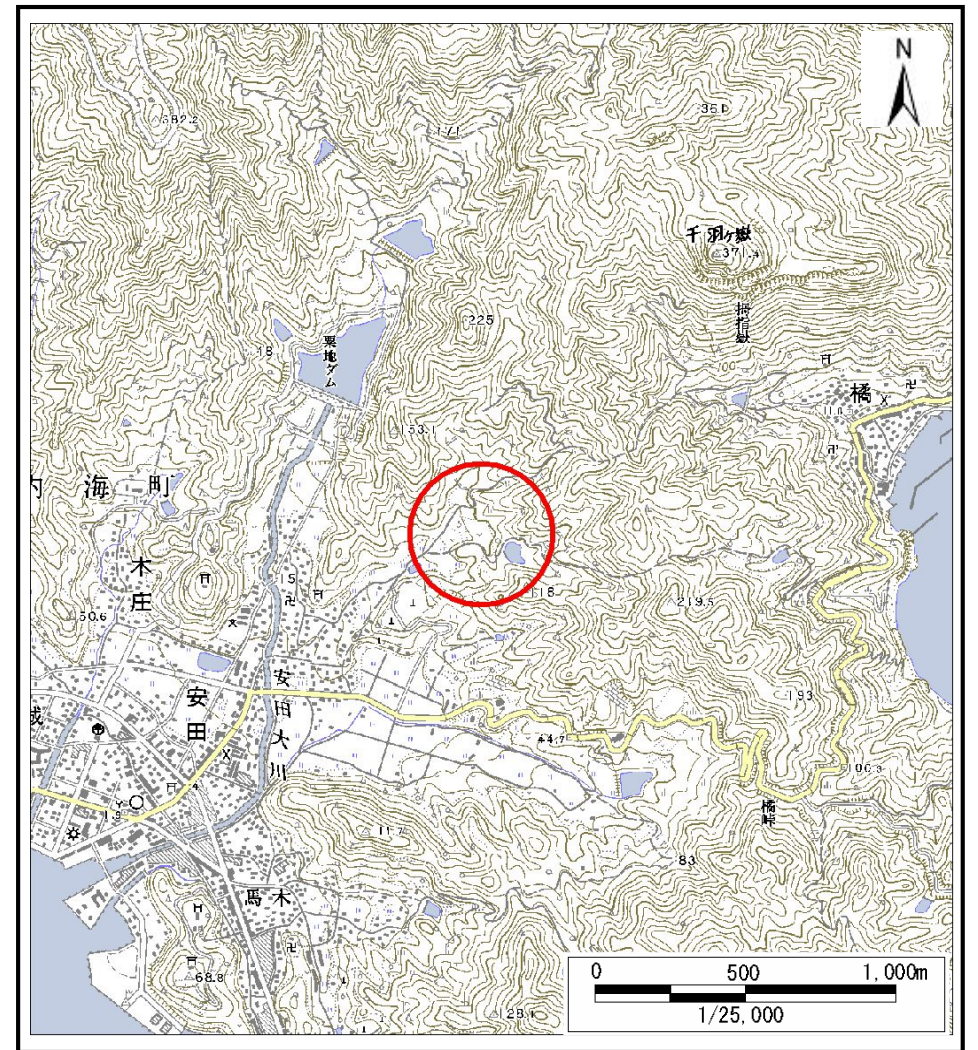


土砂災害警戒区域等の指定の公示に係る図書（その1）



(1/200,000)

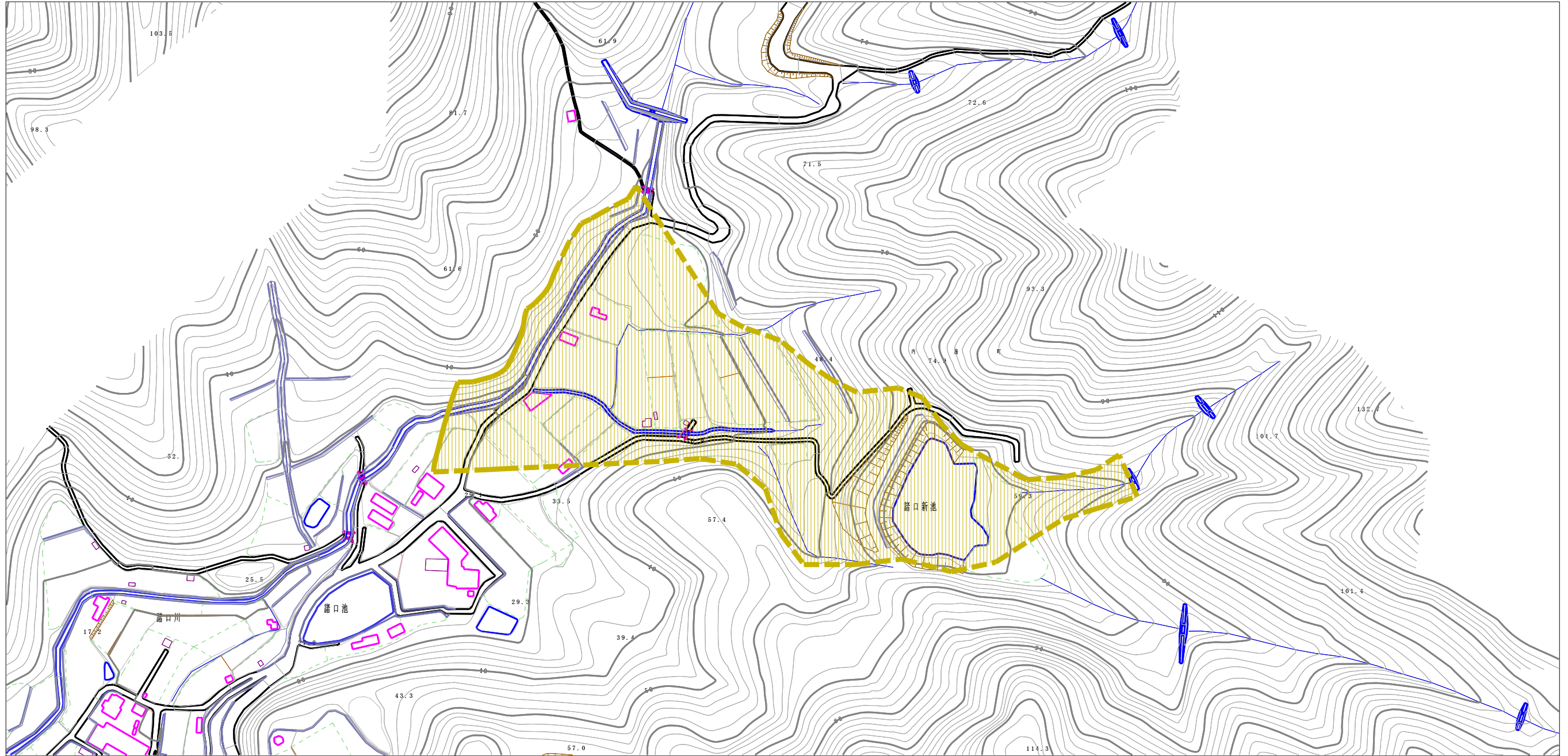


(1/25,000)

様式-1 (土) 土砂災害警戒区域 位置図	自然現象の種類	土石流
	溪流番号	14-63-I-1
	溪流名	仲ノ谷川
	所在地	小豆郡小豆島町安田

この地図は、国土地理院長の承認を得て、同院発行の20万分の1の地勢図と2万5千分の1の地形図を複製したものである。（承認番号 平18四複、第95号）

土砂災害警戒区域等の指定の公示に係る図書（その2）



0 1 × 100m

様式-2(土) 土砂災害警戒区域 区域図	土砂災害防止法施行令第二条の基準に該当する区域	N 縮尺 1:2,500	自然現象の種類 土石流	溪流番号 14-63-I-1
			告示番号 香川県告示第497号	溪流名 仲ノ谷川
			告示年月日 平成19年10月30日	所在地 小豆郡小豆島町安田