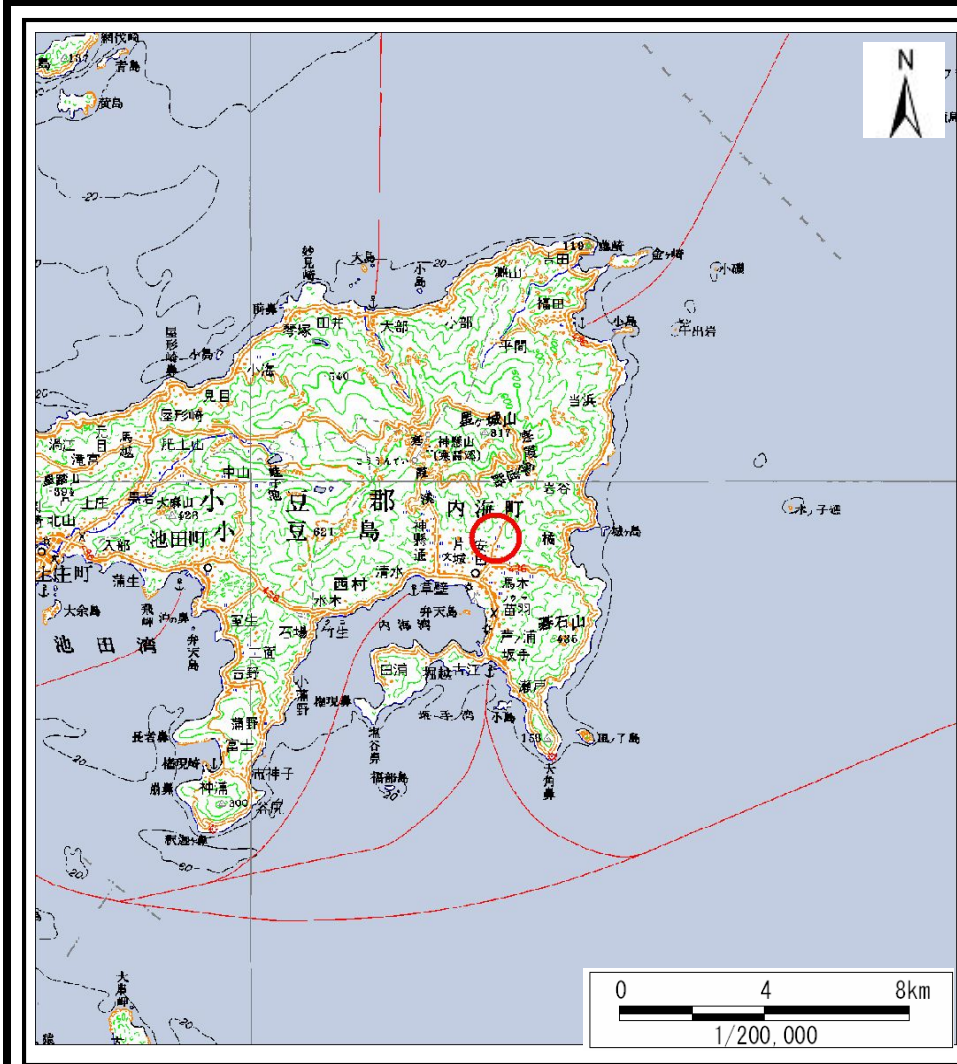
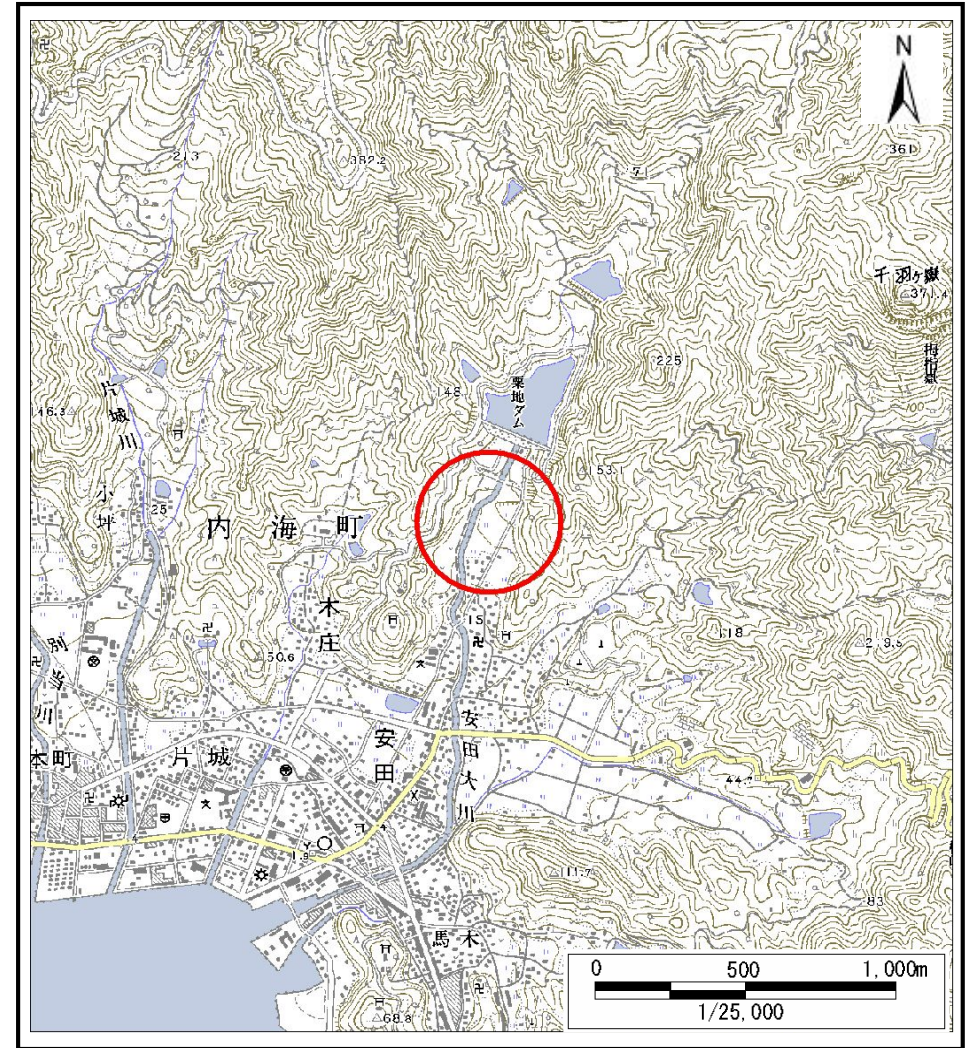


土砂災害警戒区域等の指定の公示に係る図書（その1）



(1/200,000)

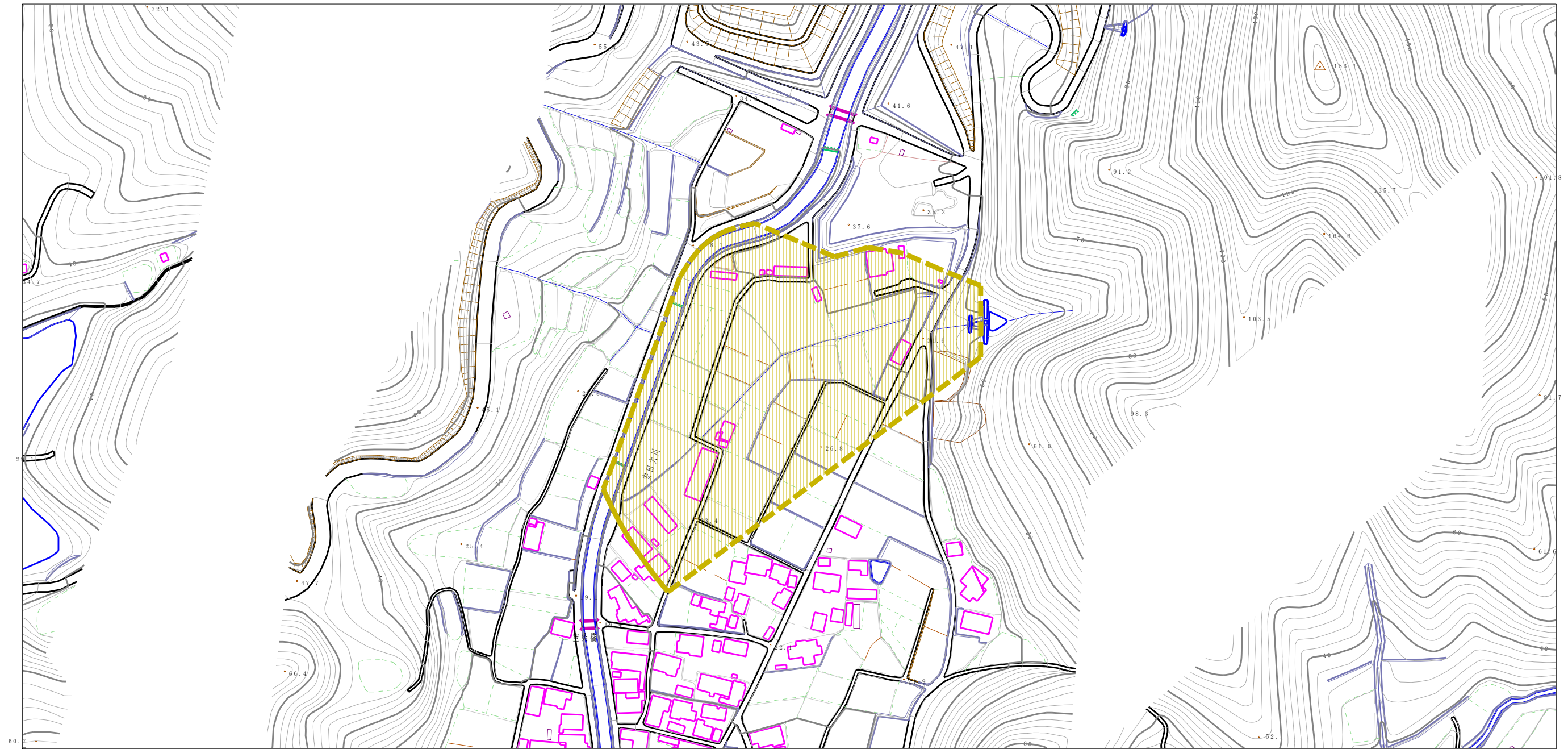


(1/25,000)

| | | |
|--------------------------|---------|-----------|
| 様式-1 (土) 土砂災害警戒区域 位置図 | 自然現象の種類 | 土石流 |
| | 溪流番号 | 14-15-II |
| | 溪流名 | 荒田越川 |
| | 所在地 | 小豆郡小豆島町安田 |

この地図は、国土地理院長の承認を得て、同院発行の20万分の1の地勢図と2万5千分の1の地形図を複製したものである。（承認番号 平18四複、第95号）

土砂災害警戒区域等の指定の公示に係る図書（その2）



0 1 × 100m

| | | | | | | | |
|-------------------------|-------------------------|---|--|---------|-------------|------|-----------|
| 様式-2(土) 土砂災害警戒区域 区域図 | 土砂災害防止法施行令第二条の基準に該当する区域 |  | N  | 自然現象の種類 | 土石流 | 溪流番号 | 14-15-II |
| | | | | 告示番号 | 香川県告示第497号 | 溪流名 | 荒田越川 |
| | | | | 告示年月日 | 平成19年10月30日 | 所在地 | 小豆郡小豆島町安田 |

縮尺
1:2,500