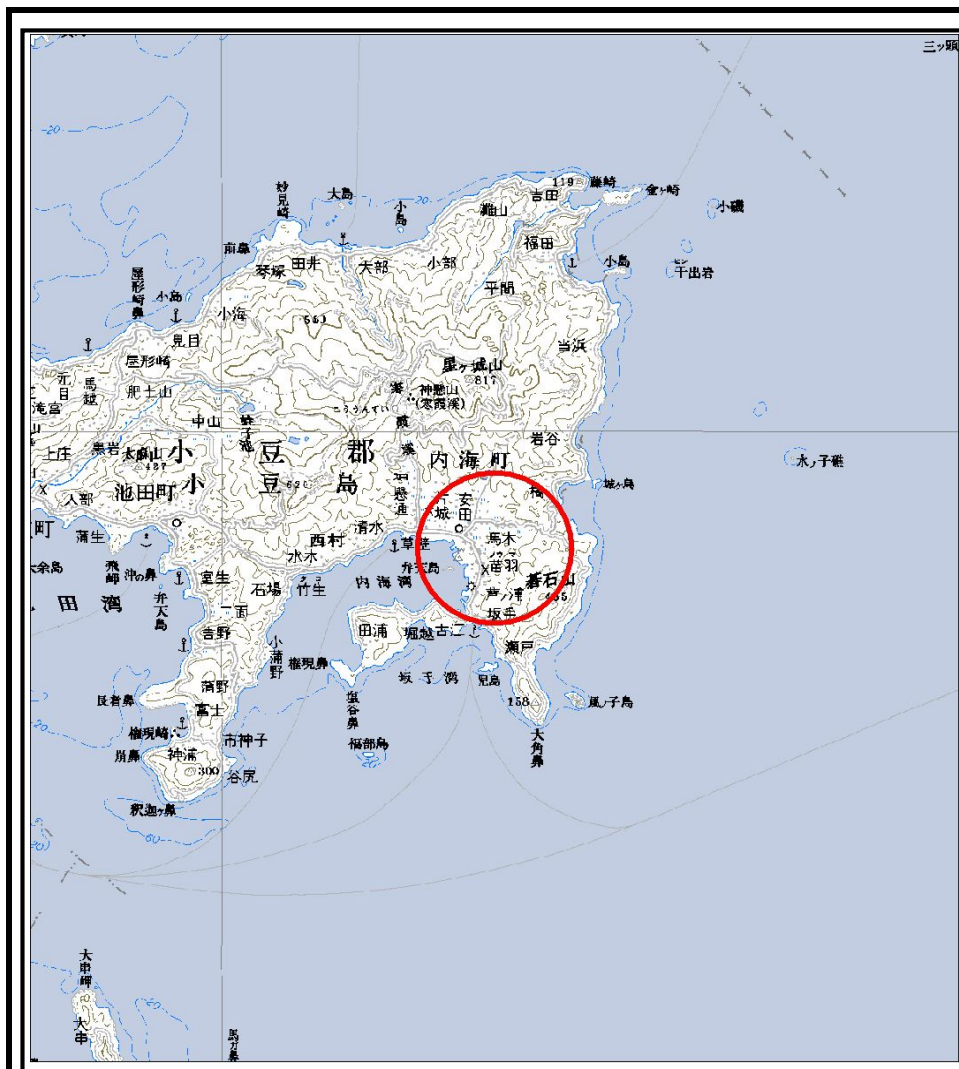
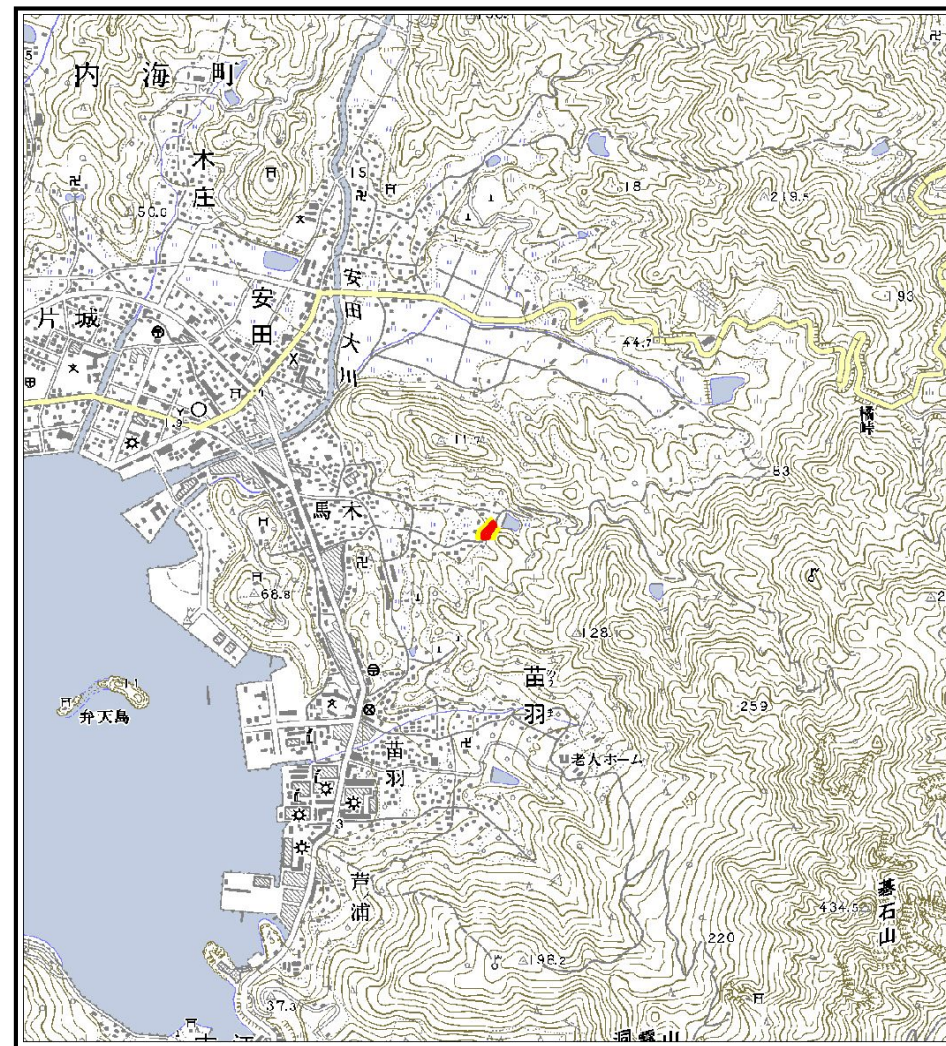


# 土砂災害警戒区域等の指定の公示に係る図書(その1)



(1/200,000)

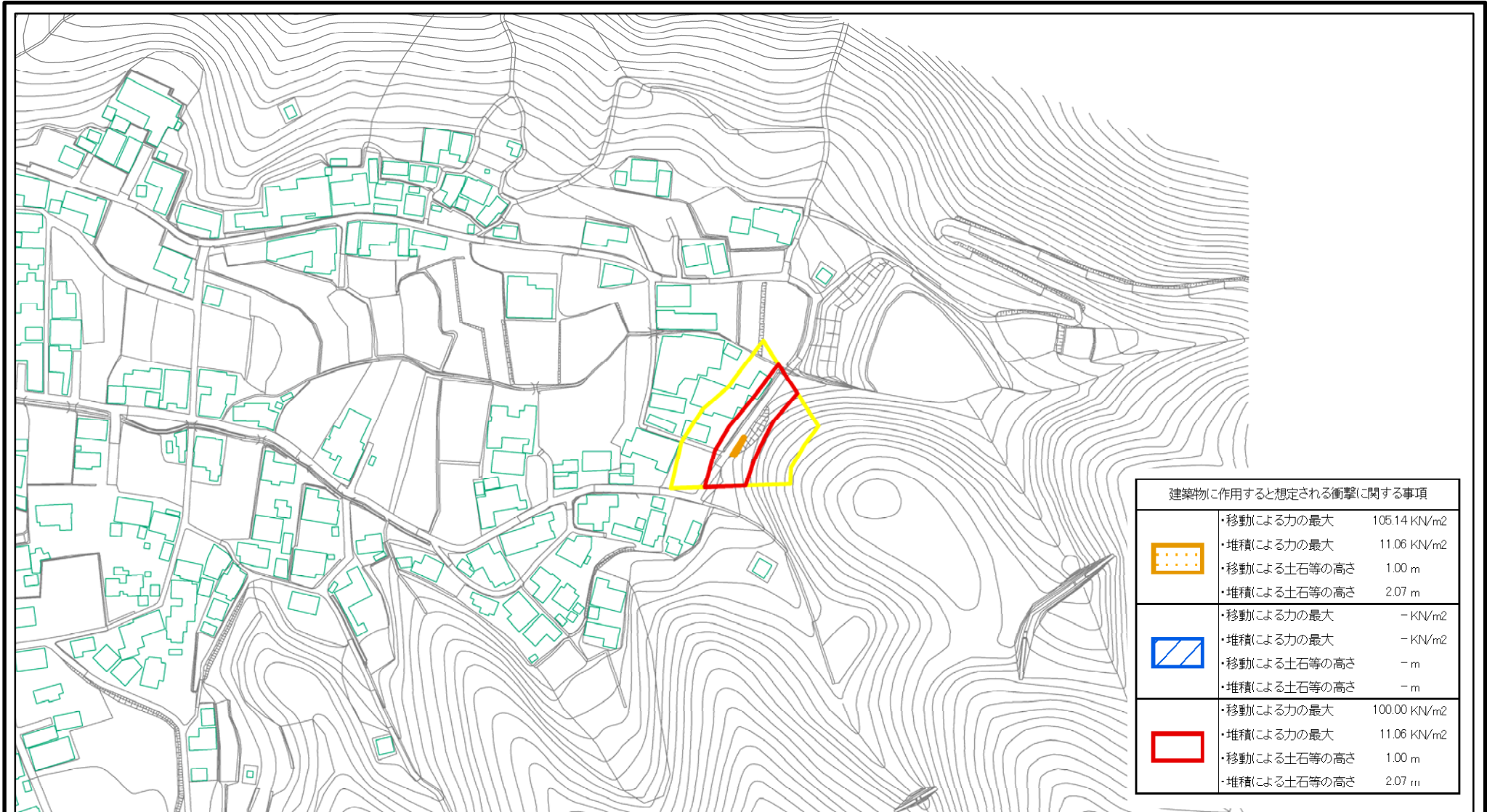



(1/25,000)

様式-1(急) 土砂災害警戒区域・土砂災害特別警戒区域 位置図	自然現象の種類	急傾斜地の崩壊
	箇所番号	Ⅱ-1796
	箇所名	今坂(2)
	所在地	小豆郡小豆島町馬木

この地図は、国土地理院長の承認を得て、同院発行の数値地図200000(地図画像)及び数値地図25000(地図画像)を複製したものである。(承認番号 平21業複、第50号)






# 土砂災害警戒区域等の指定の公示に係る図書(その2)



建築物に作用すると想定される衝撃に関する事項	
	・移動による力の最大 105.14 kN/m <sup>2</sup>
	・堆積による力の最大 11.06 kN/m <sup>2</sup>
	・移動による土石等の高さ 1.00 m
	・堆積による土石等の高さ 2.07 m
	・移動による力の最大 - kN/m <sup>2</sup>
	・堆積による力の最大 - kN/m <sup>2</sup>
	・移動による土石等の高さ - m
	・移動による力の最大 100.00 kN/m <sup>2</sup>
	・堆積による力の最大 11.06 kN/m <sup>2</sup>
	・移動による土石等の高さ 1.00 m
	・堆積による土石等の高さ 2.07 m

0 25 50 100 m

様式-2(急)  
土砂災害警戒区域・土砂災害特別警戒区域  
区域図

土砂災害防止法施行令第二条の基準に該当する区域		<b>土</b> 縮尺 1:2,500
土砂災害防止法施行令第三条の基準に該当する区域		
土石等の(移動)高さが1m以下の場合、土石等の移動による力が100kN/m <sup>2</sup> を超える区域		
土石等の堆積の高さが3mを超える区域		
それ以外の区域		

自然現象の種類	急傾斜地の崩壊	箇所番号	II-1796
告示番号	香川県告示第530号	箇所名	今坂(2)
告示年月日	平成24年11月16日	所在地	小豆郡小豆島町馬木