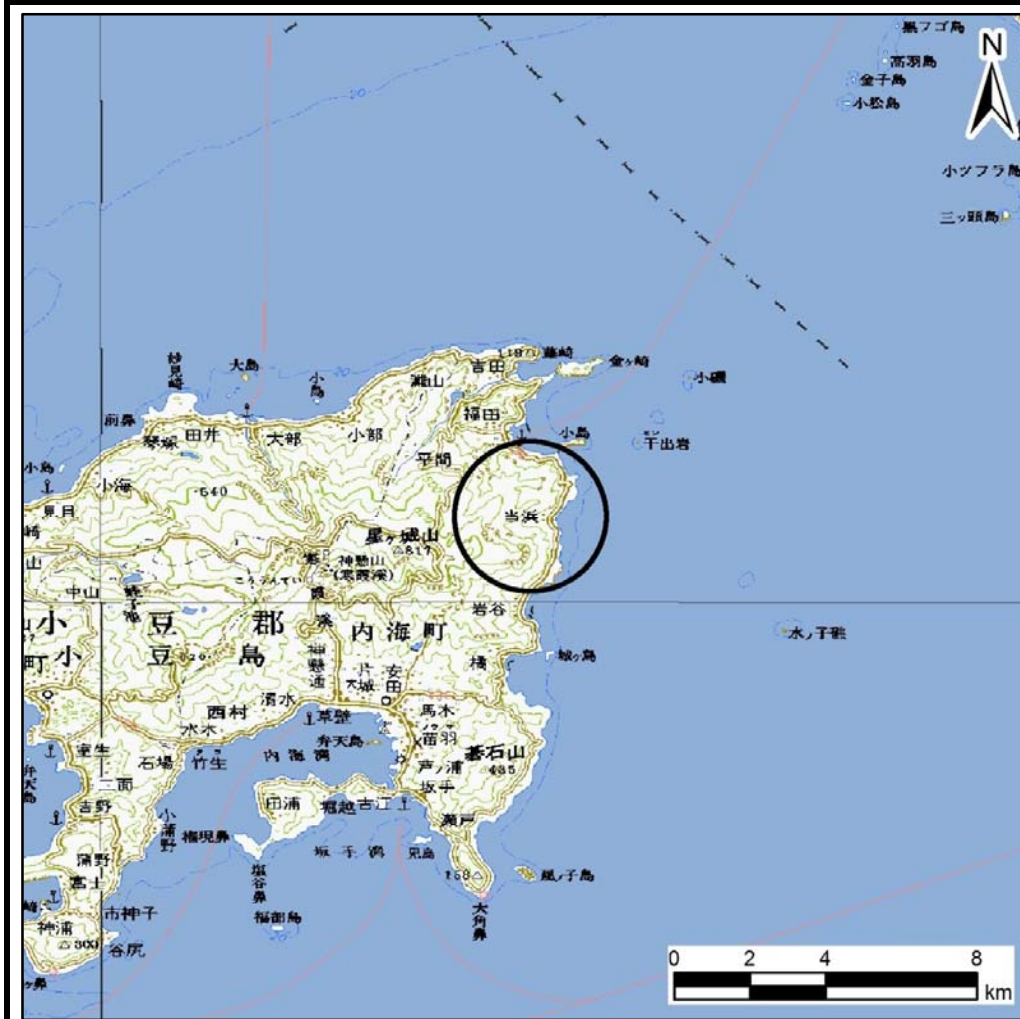
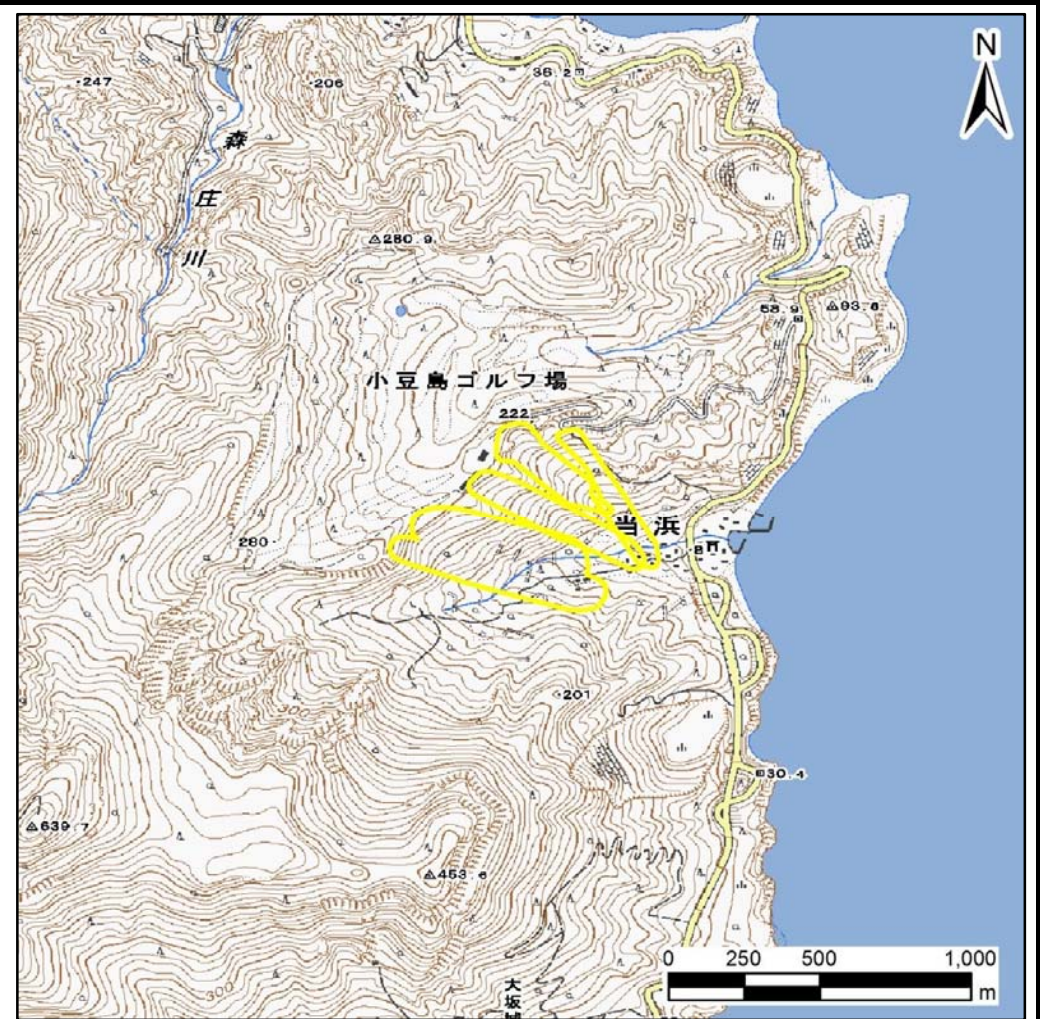


土砂災害警戒区域等の指定の公示に係る図書（その1）



(1/200,000)

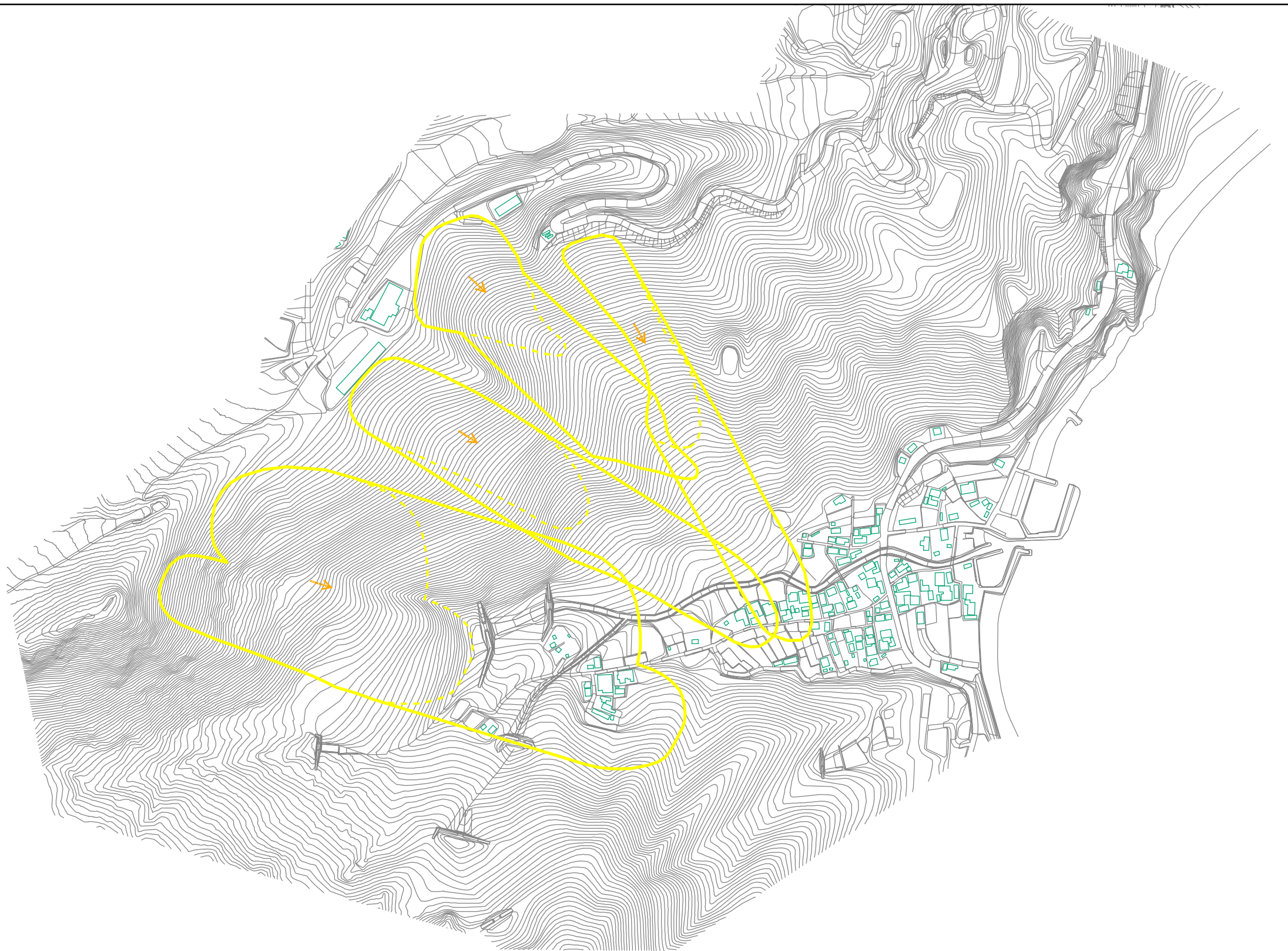


(1/25,000)

様式－1(地)
土砂災害警戒区域・土砂災害特別警戒区域 位置図

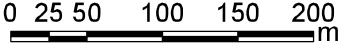
自然現象の種類	地滑り
箇所番号	35
箇所名	当浜
地滑り区域名	-
所在地	香川県小豆郡小豆島町当浜

土砂災害警戒区域等の指定の公示に係る図書(その2)



- 凡例
- 特定境界線
 - 地滑り方向 (確定できる)
 - - -> 地滑り方向 (確定できない)

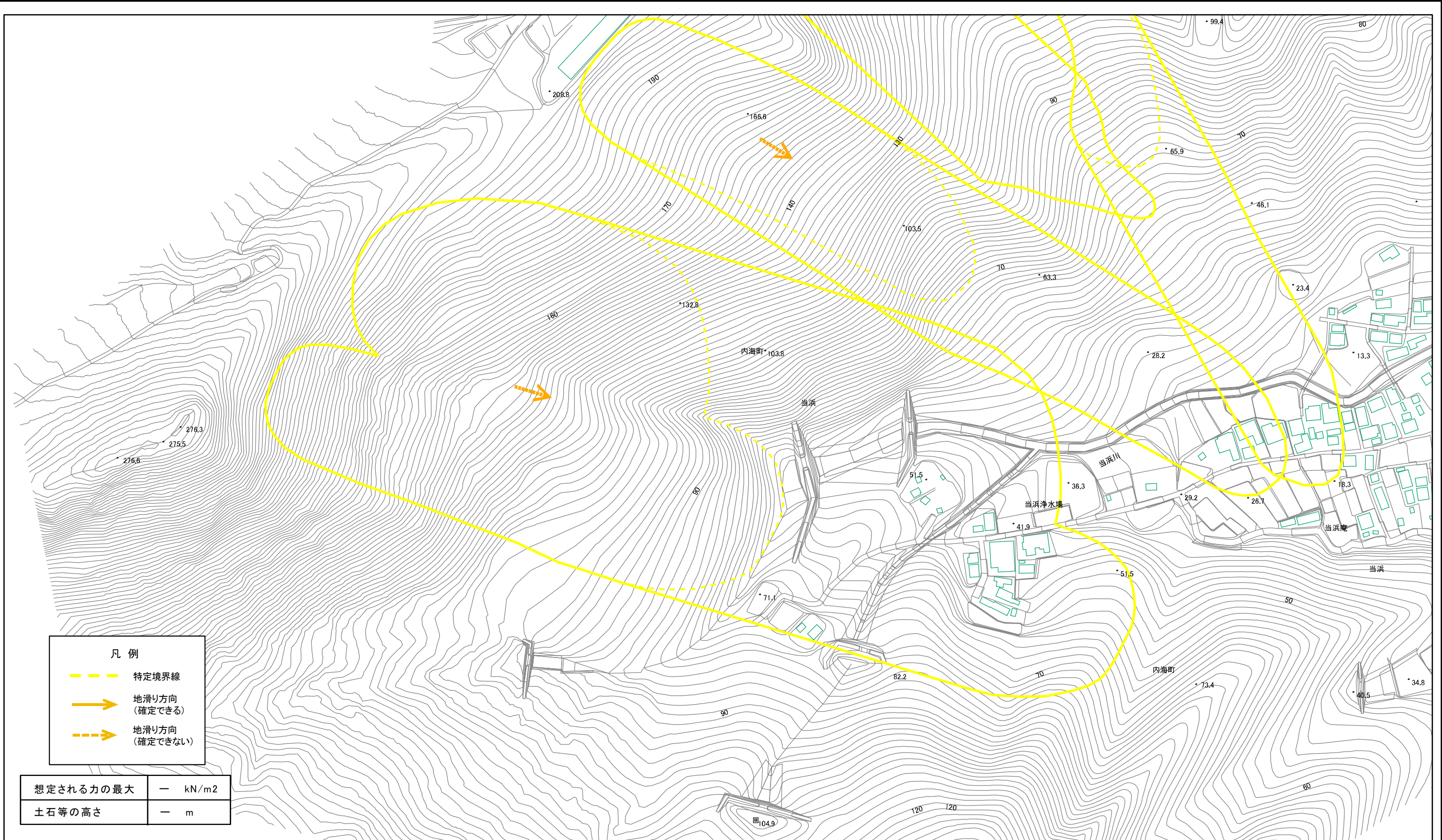
想定される力の最大	—	kN/m ²
土石等の高さ	—	m



様式-2(地)
土砂災害警戒区域・土砂災害特別警戒区域
区域図

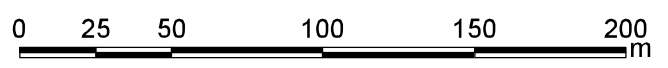
土砂災害防止法施行令第二条の基準に該当する区域(土砂災害警戒区域)	□	N ↑	自然現象の種類	地滑り	箇所番号	35	箇所名	当浜
			告示番号	香川県告示第200号	地滑り区域名			
土砂災害防止法施行令第三条の基準に該当する区域(土砂災害特別警戒区域)	□	縮尺 1:5,000	告示年月日	平成27年6月26日	所在地	香川県小豆郡小豆島町当浜		

土砂災害警戒区域等の指定の公示に係る図書(その2)



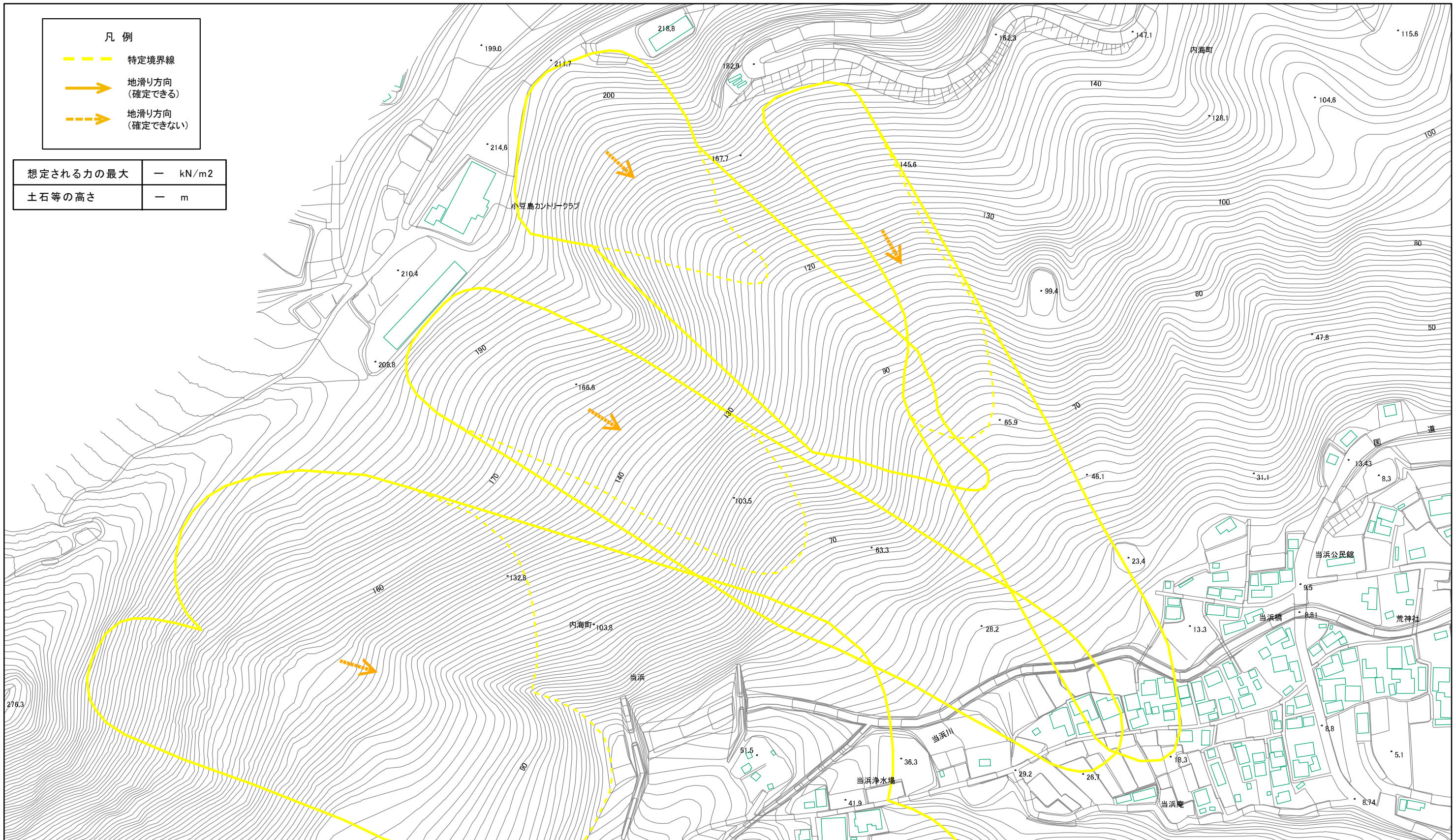
- 凡例
- 特定境界線
 - 地滑り方向 (確定できる)
 - - - → 地滑り方向 (確定できない)

想定される力の最大	—	kN/m ²
土石等の高さ	—	m



様式-2(地) 土砂災害警戒区域・土砂災害特別警戒区域 区域図	土砂災害防止法施行令第二条の基準に該当する区域(土砂災害警戒区域)		N 縮尺 1:2,500	自然現象の種類 地滑り	箇所番号 35	箇所名 当浜
	土砂災害防止法施行令第三条の基準に該当する区域(土砂災害特別警戒区域)			告示番号 香川県告示第200号	地滑り区域名	所在地 香川県小豆郡小豆島町当浜
				告示年月日 平成27年6月26日		

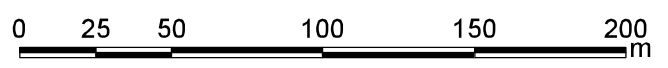
土砂災害警戒区域等の指定の公示に係る図書(その2)



凡例

- 特定境界線
- 地滑り方向 (確定できる)
- - - → 地滑り方向 (確定できない)

想定される力の最大	—	kN/m ²
土石等の高さ	—	m



様式-2(地) 土砂災害警戒区域・土砂災害特別警戒区域 区域図	土砂災害防止法施行令第二条の基準に該当する区域(土砂災害警戒区域)		 縮尺 1:2,500	自然現象の種類	地滑り	箇所番号	35	箇所名	当浜	
	土砂災害防止法施行令第三条の基準に該当する区域(土砂災害特別警戒区域)			告示番号	香川県告示第200号	地滑り区域名				
				告示年月日	平成27年6月26日	所在地	香川県小豆郡小豆島町当浜			