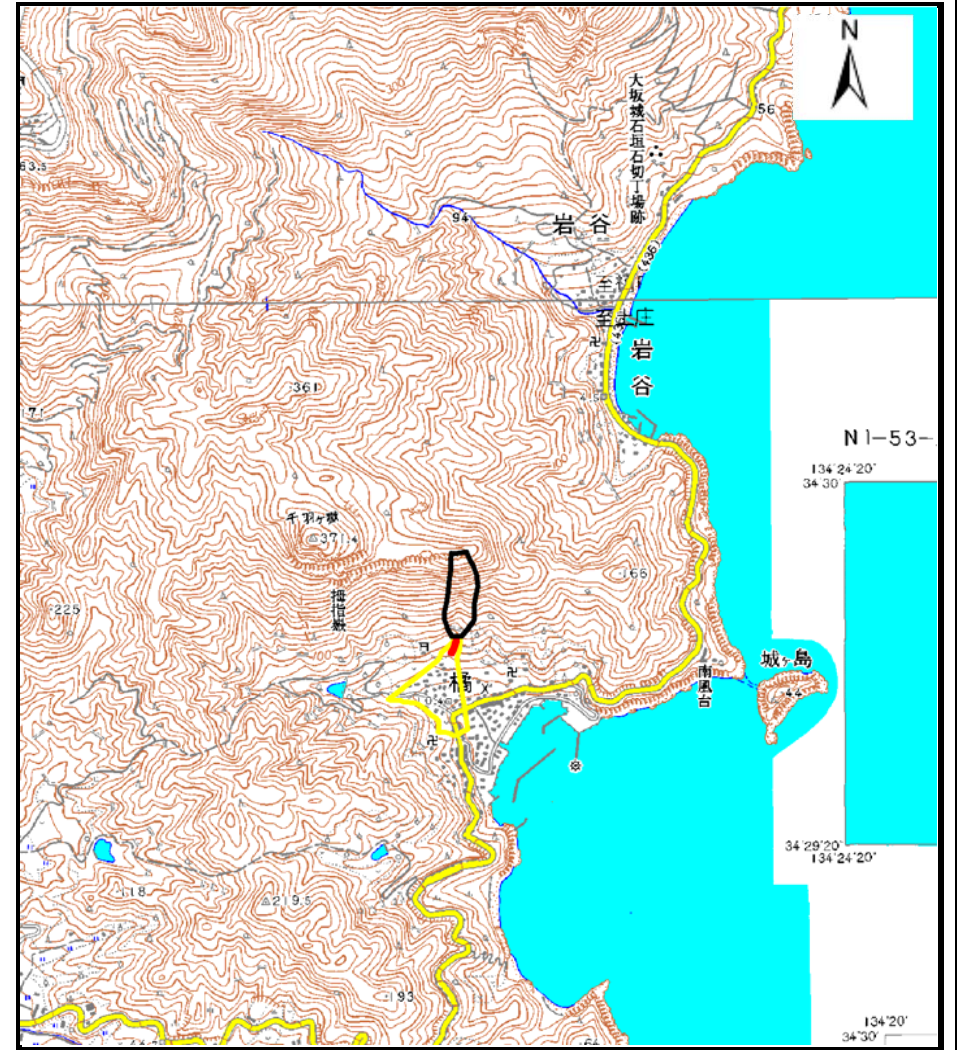


# 土砂災害警戒区域等の指定の公示に係る図書（その1）



(1/200,000)



(1/25,000)

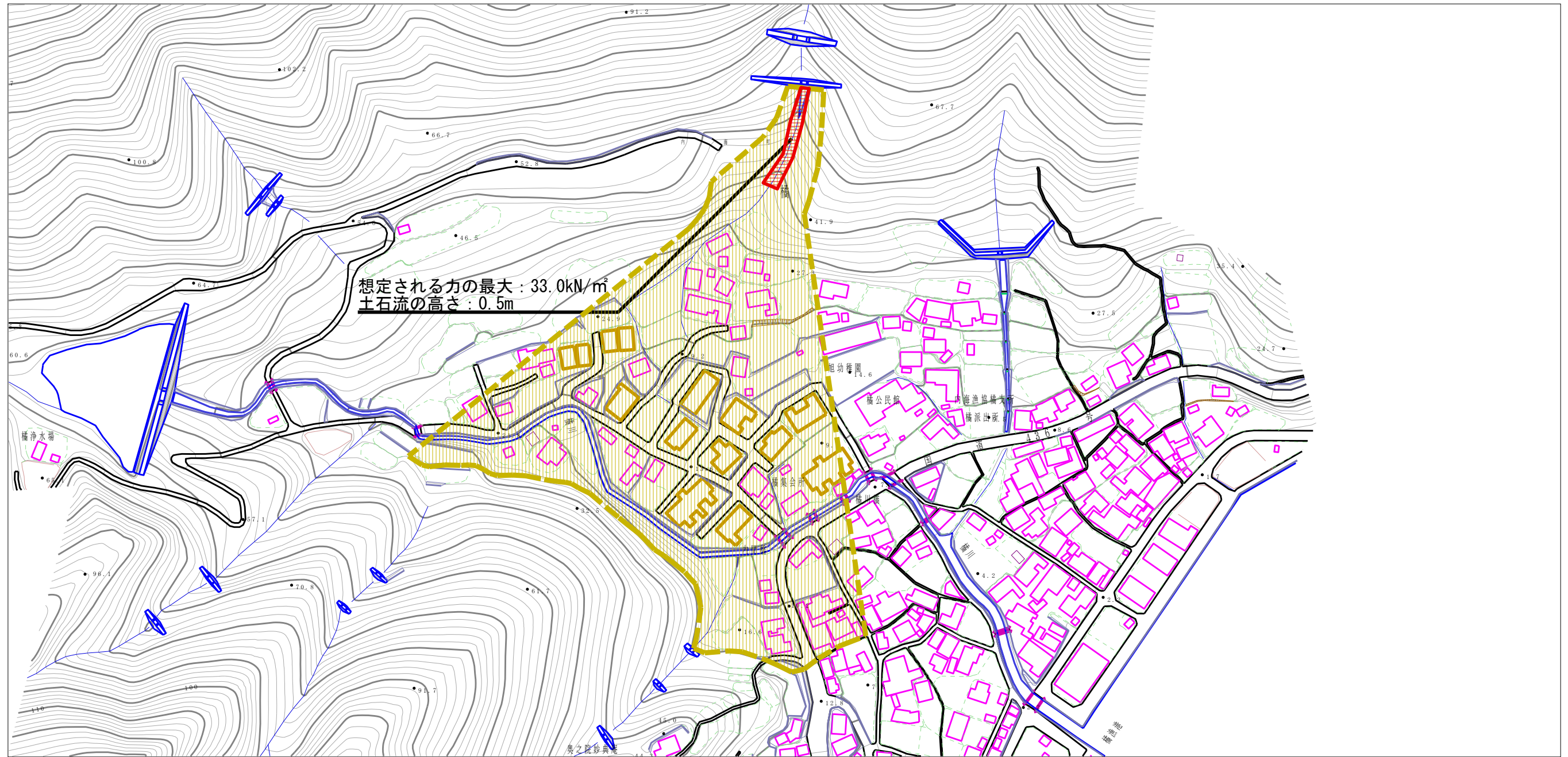
“様式-1 (土)  
土砂災害警戒区域・土砂災害特別警戒区域 位置図”

自然現象の種類	土石流
溪流番号	14-35- I
溪流名	荒神東川
所在地	小豆郡小豆島町橋

この地図は、国土地理院長の承認を得て、同院発行の数値地図200000（地図画像）及び数値地図25000（地図画像）を複製したものである。（承認番号 平24情複、第421号）



土砂災害警戒区域等の指定の公示に係る図書（その2）



想定される力の最大：33.0kN/m<sup>2</sup>  
土石流の高さ：0.5m

0 1 × 100m

様式-2（土） 土砂災害警戒区域・土砂災害特別警戒区域 区域図	土砂災害防止法施行令第二条の基準に該当する区域		N 縮尺 1:2,500	自然現象の種類	土石流	溪流番号	14-35-I
	土砂災害防止法施行令第三条の基準に該当する区域			告示番号	香川県告示第413号	溪流名	荒神東川
	それ以外の区域			告示年月日	平成26年12月5日	所在地	小豆郡小豆島町橘