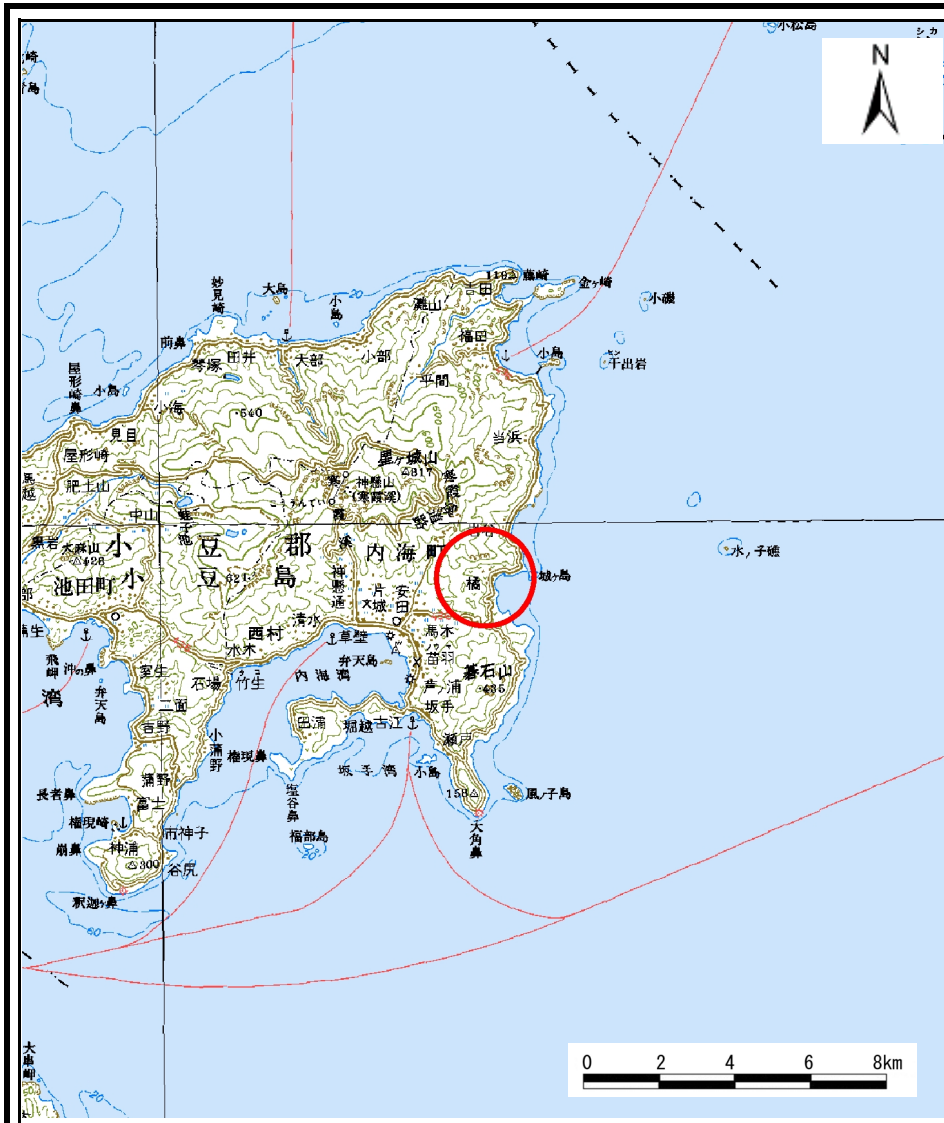
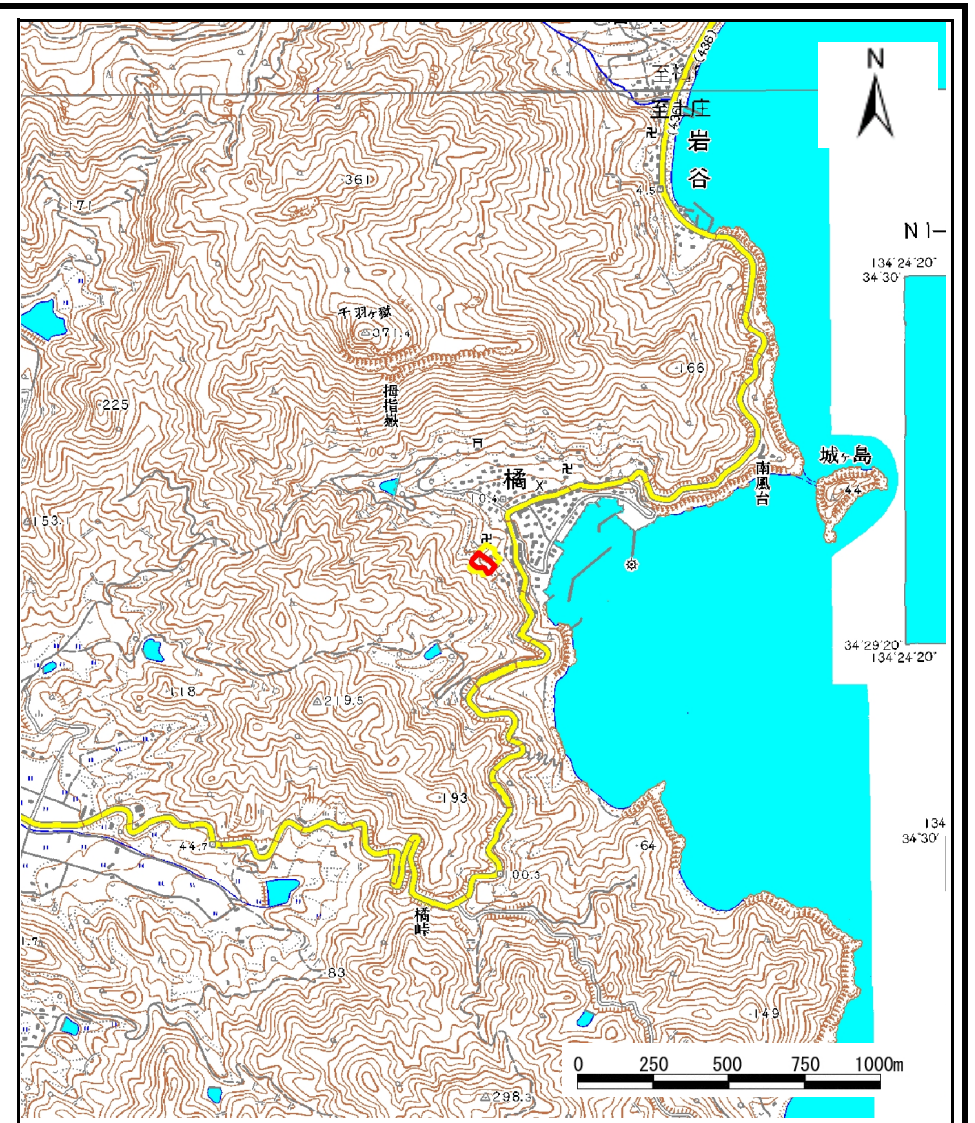


土砂災害警戒区域等の指定の公示に係る図書(その1)



(1/200,000)

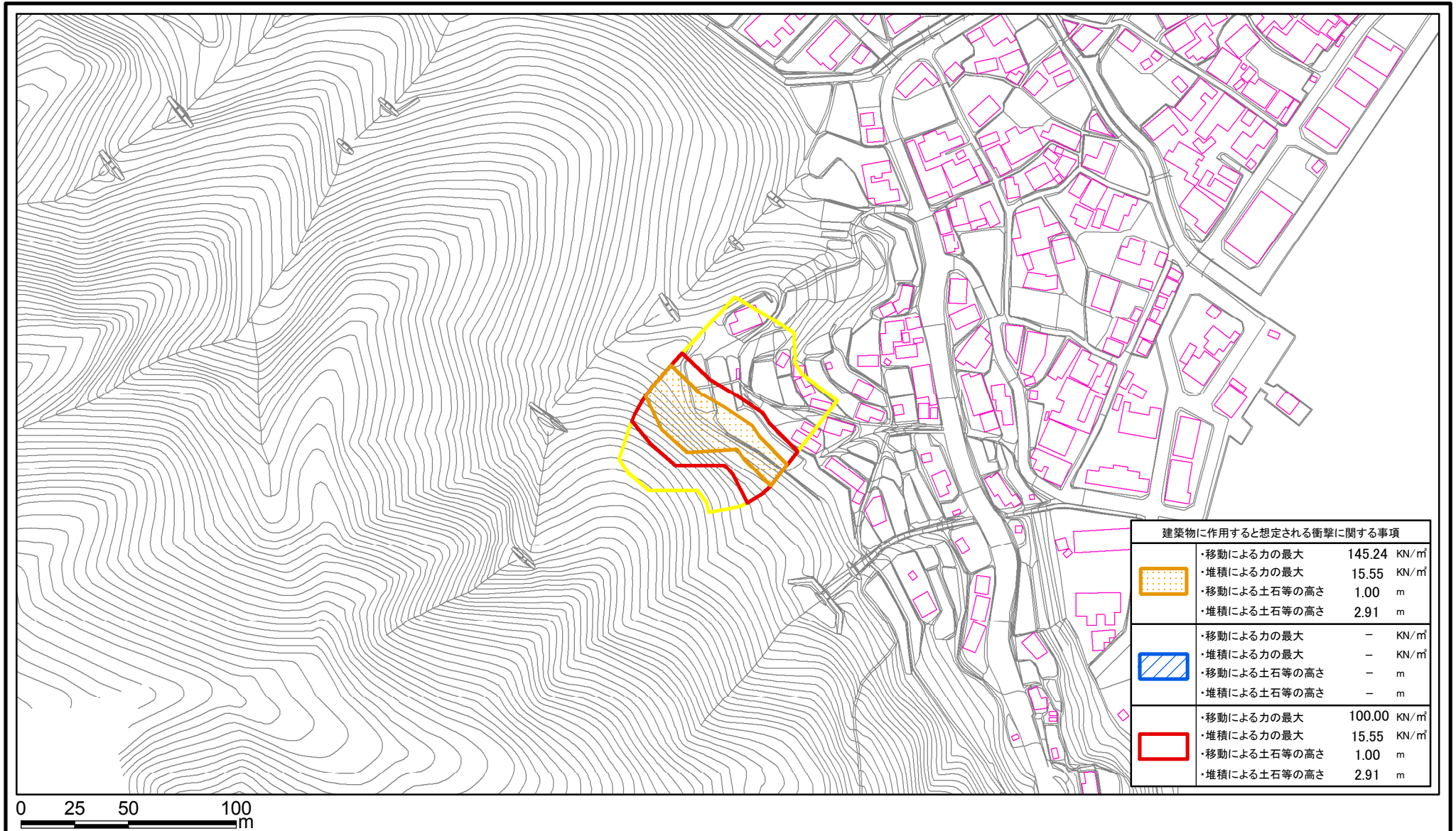





(1/25,000)

| | | |
|-----------------------------------|---------|----------|
| 様式-1(急) 土砂災害警戒区域・土砂災害特別警戒区域位置図 | 自然現象の種類 | 急傾斜地の崩壊 |
| | 区域番号 | I-701 |
| | 区域名称 | 岡見場(B)_3 |
| | 所在地 | 小豆郡小豆島町橋 |

この地図は、国土地理院長の承認を得て、同院発行の数値地図20000(地図画像)及び数値地図25000(地図画像)を複製したものである。(承認番号 平24情複、第421号)

土砂災害警戒区域等の指定の公示に係る図書(その2)






| 建築物に作用すると想定される衝撃に関する事項 | |
|---|-------------------------------------|
|  | ・移動による力の最大 145.24 KN/m ² |
| | ・堆積による力の最大 15.55 KN/m ² |
| | ・移動による土石等の高さ 1.00 m |
| | ・堆積による土石等の高さ 2.91 m |
|  | ・移動による力の最大 - KN/m ² |
| | ・堆積による力の最大 - KN/m ² |
| | ・移動による土石等の高さ - m |
| | ・堆積による土石等の高さ - m |
|  | ・移動による力の最大 100.00 KN/m ² |
| | ・堆積による力の最大 15.55 KN/m ² |
| | ・移動による土石等の高さ 1.00 m |
| | ・堆積による土石等の高さ 2.91 m |

様式-2(急)

土砂災害警戒区域・土砂災害特別警戒区域

区域図

土砂災害防止法施行令第二条の基準に該当する区域

| | | |
|-------------------------------------|---|---|
| 土砂災害防止法 施行令第三条の 基準に該当する 区域 | 土石等の(移動)高さが1m以下の場合、 土石等の移動による力が100kN/m ² を超える区域 |    |
| | 土石等の堆積の高さが3mを超える区域 | |
| | それ以外の区域 | |



縮尺
1:2,500

| | | | |
|---------|------------|------|----------|
| 自然現象の種類 | 急傾斜地の崩壊 | 箇所番号 | I-701 |
| 告示番号 | 香川県告示第413号 | 箇所名 | 岡見場(B)_3 |
| 告示年月日 | 平成26年12月5日 | 所在地 | 小豆郡小豆島町橋 |