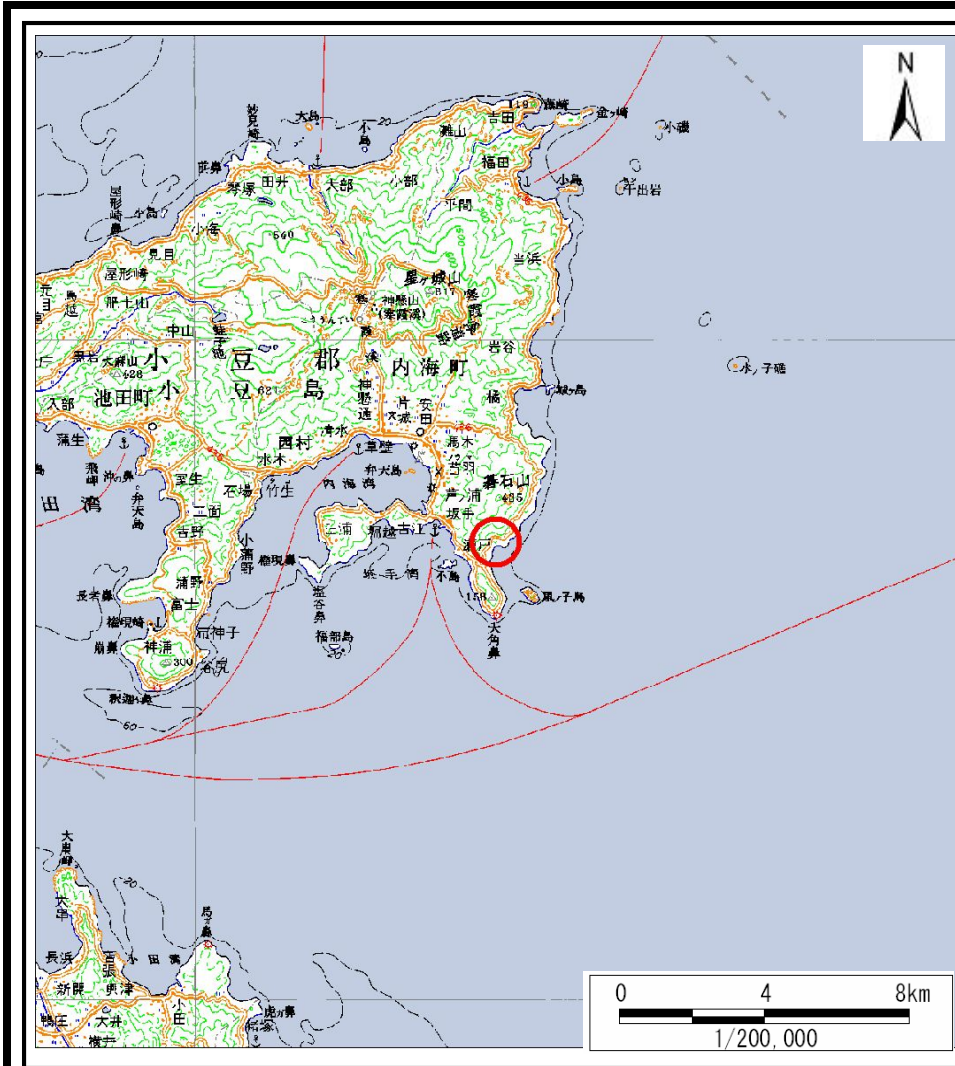
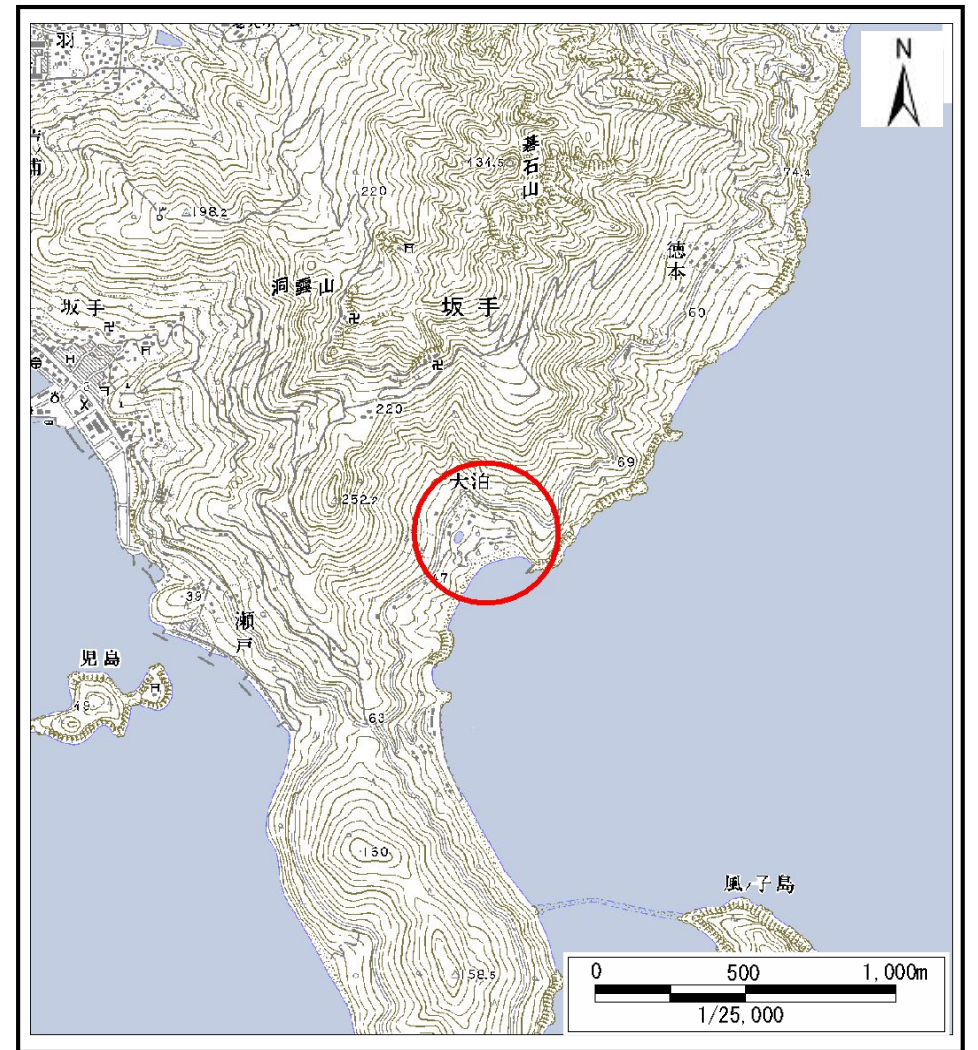


# 土砂災害警戒区域等の指定の公示に係る図書（その1）



(1/200,000)

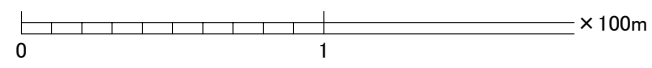
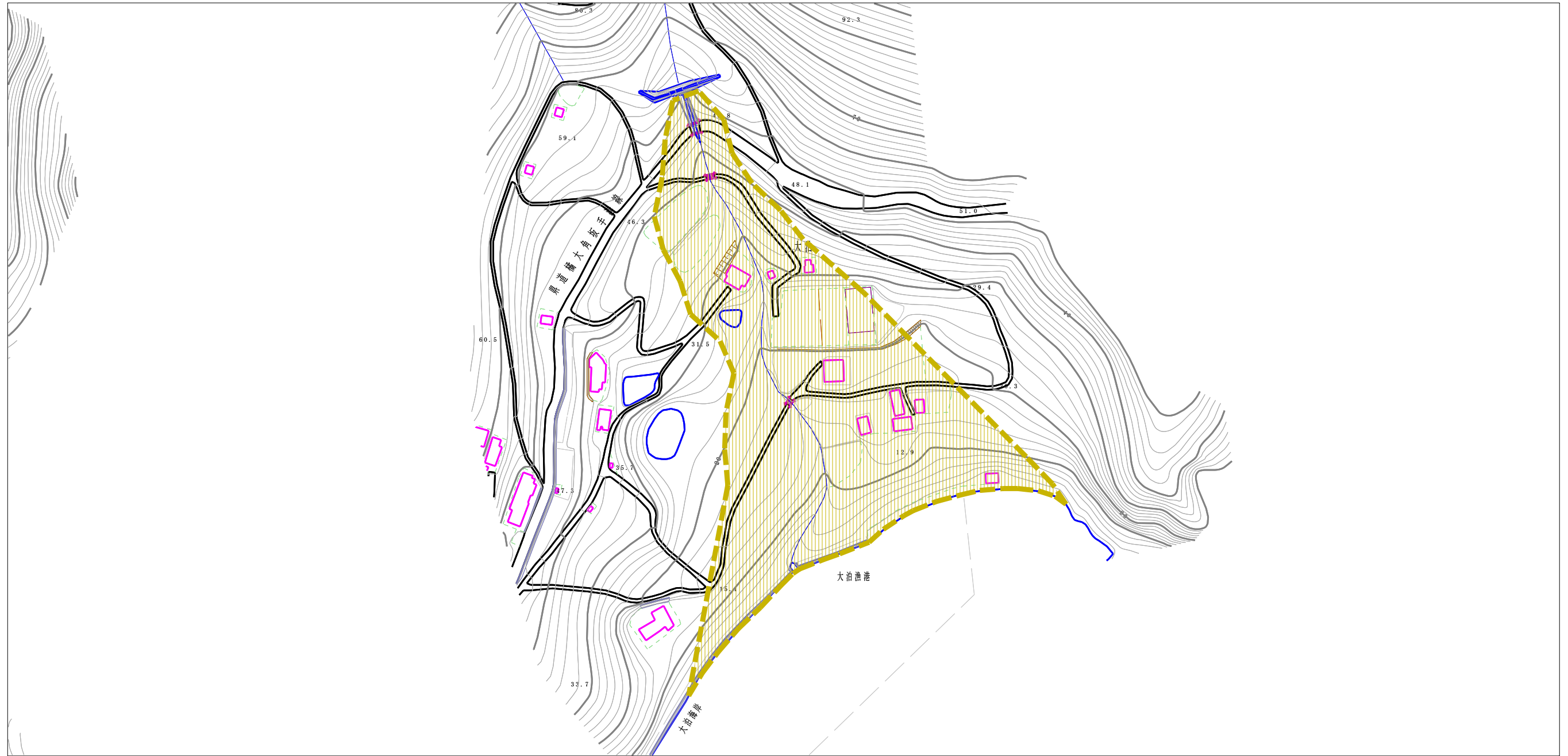


(1/25,000)

|                          |         |           |
|--------------------------|---------|-----------|
| 様式-1 (土)<br>土砂災害警戒区域 位置図 | 自然現象の種類 | 土石流       |
|                          | 溪流番号    | 14-14-II  |
|                          | 溪流名     | 大泊川       |
|                          | 所在地     | 小豆郡小豆島町坂手 |

この地図は、国土地理院長の承認を得て、同院発行の20万分の1の地勢図と2万5千分の1の地形図を複製したものである。（承認番号 平18四複、第95号）

土砂災害警戒区域等の指定の公示に係る図書（その2）



|                         |                         |  |                      |                  |
|-------------------------|-------------------------|--|----------------------|------------------|
| 様式-2(土)<br>土砂災害警戒区域 区域図 | 土砂災害防止法施行令第2条の基準に該当する区域 |  | 自然現象の種類<br>土石流       | 溪流番号<br>14-14-II |
|                         |                         |  | 告示番号<br>香川県告示第497号   | 溪流名<br>大泊川       |
|                         |                         |  | 告示年月日<br>平成19年10月30日 | 所在地<br>小豆郡小豆島町坂手 |