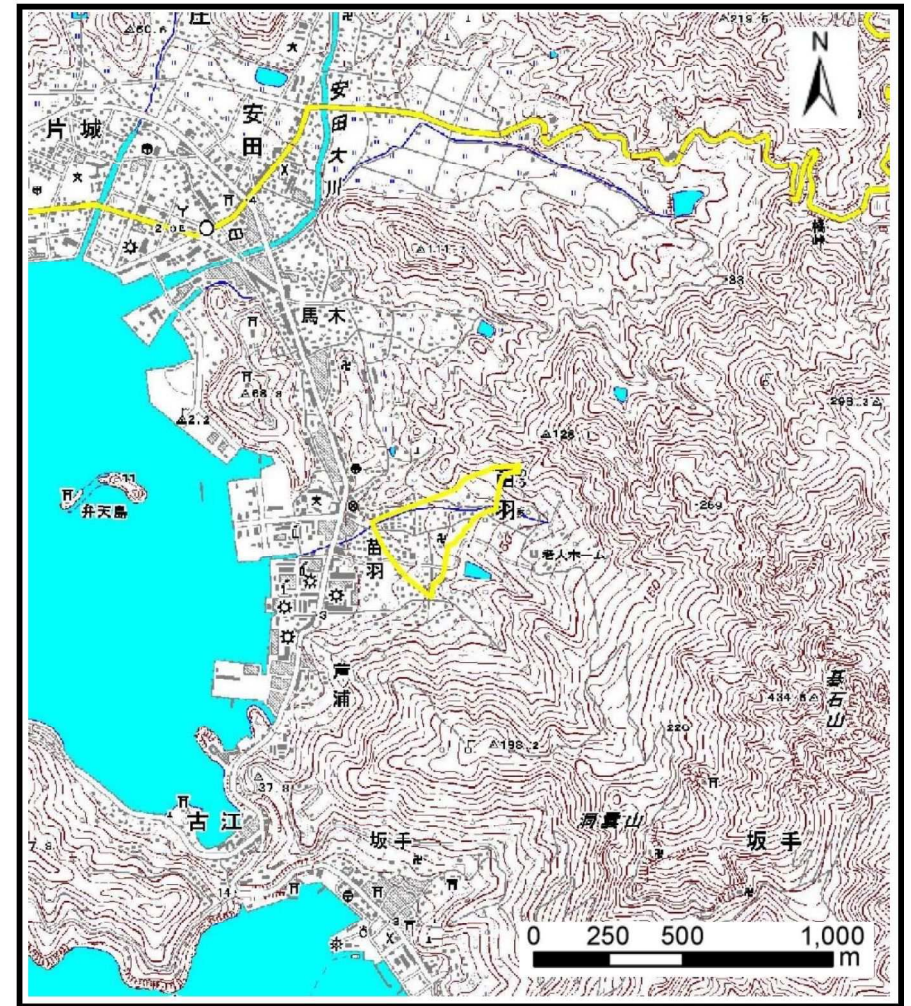


土砂災害警戒区域等の指定の公示に係る図書（その1）



(1/200,000)

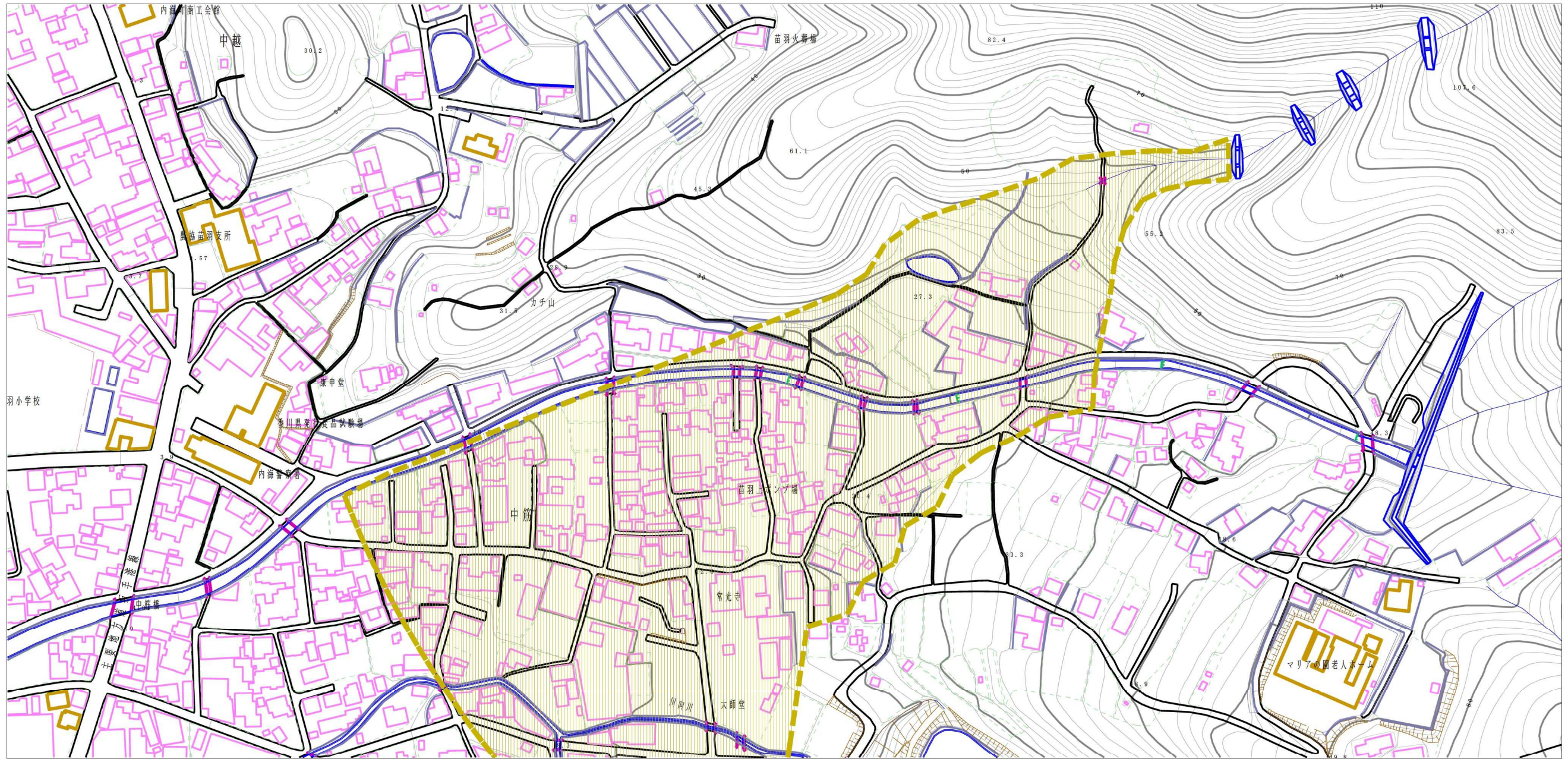


(1/25,000)

“様式－1（土） 土砂災害警戒区域・土砂災害特別警戒区域 位置図”	自然現象の種類	土石流
	溪流番号	14-58- I
	溪流名	中筋上川
	所在地	香川県小豆郡小豆島町苗羽

この地図は、国土地理院長の承認を得て、同院発行の数値地図200000（地図画像）及び数値地図25000（地図画像）を複製したものである。（承認番号 平29情複、第1576号）

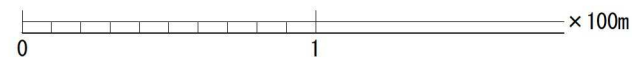
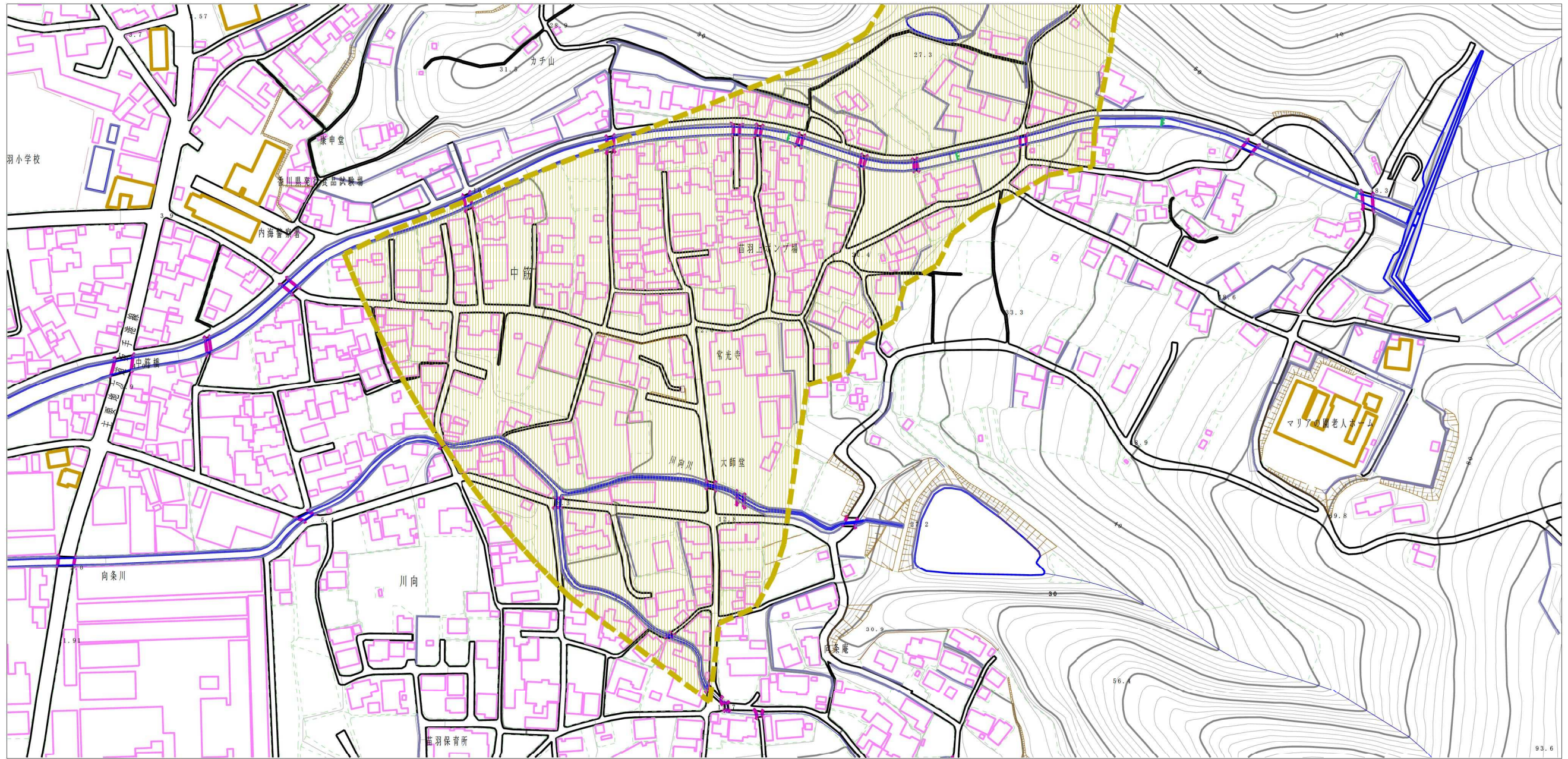
土砂災害警戒区域等の指定の公示に係る図書（その2）



0 1 × 100m

様式-2 (土) 土砂災害警戒区域・土砂災害特別警戒区域 区域図	土砂災害防止法施行令第2条の基準に該当する区域		N 縮尺 1:2,500	自然現象 の種類 土石流	溪流番号 14-58- I
	土砂災害防止 法施行令第3 条の基準に該 当する区域			告示番号 香川県告示第102号	溪流名 中筋上川
	それ以外の区域			告示年月日 令和元年9月6日	所在地 香川県 小豆郡小豆島町苗羽

土砂災害警戒区域等の指定の公示に係る図書（その2）



様式-2 (土) 土砂災害警戒区域・土砂災害特別警戒区域 区域図	土砂災害防止法施行令第2条の基準に該当する区域		N 縮尺 1:2,500	自然現象の種類 土石流	溪流番号 14-58-I
	土砂災害防止法施行令第3条の基準に該当する区域			告示番号 香川県告示第102号	溪流名 中筋上川
	それ以外の区域			告示年月日 令和元年9月6日	所在地 香川県 小豆郡小豆島町苗羽