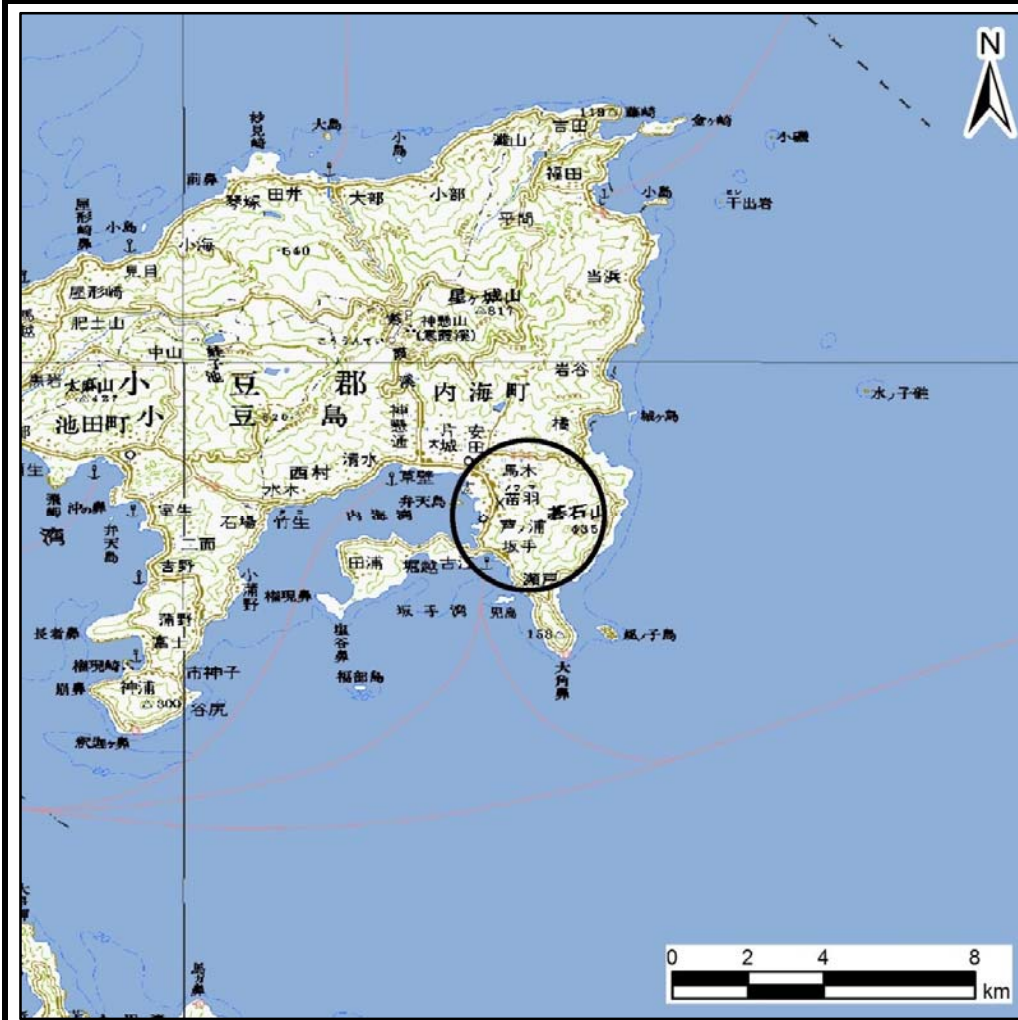
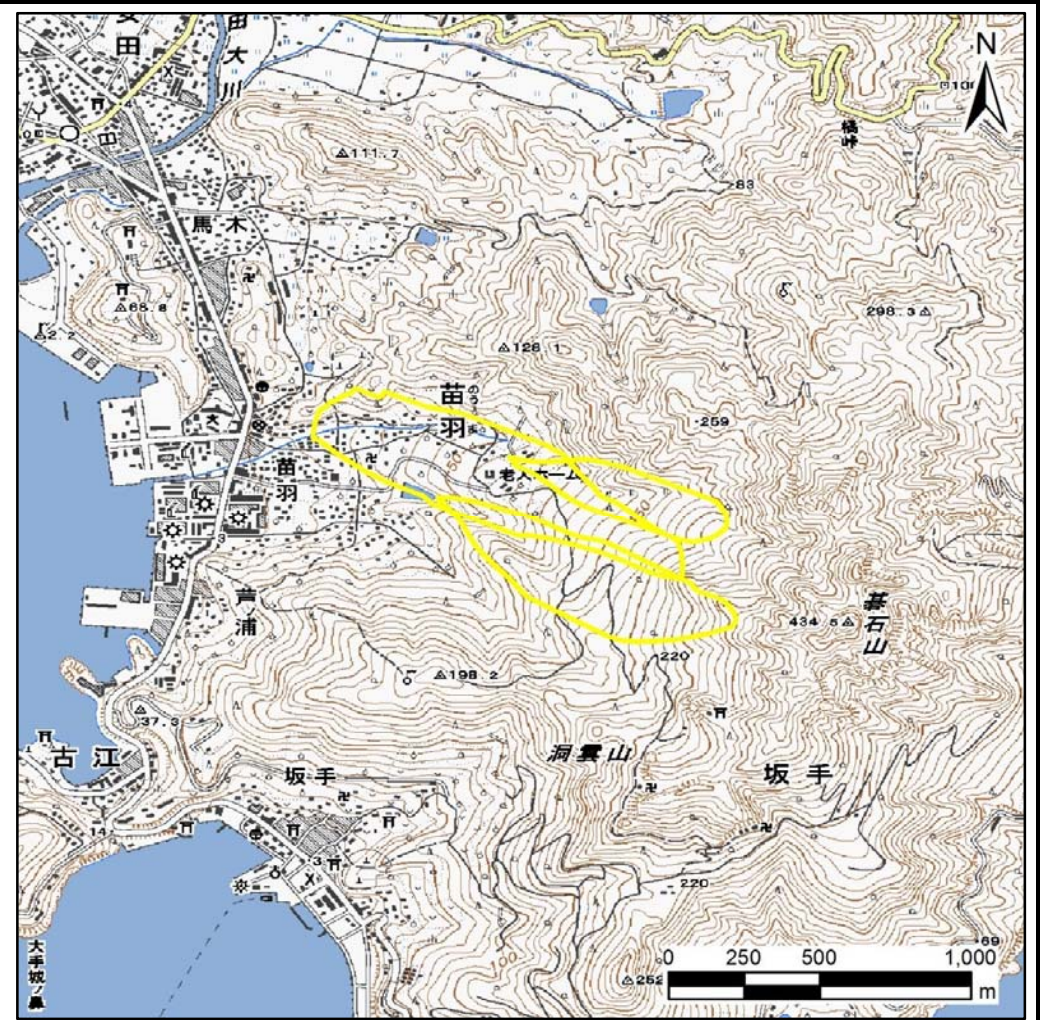


# 土砂災害警戒区域等の指定の公示に係る図書（その1）



(1/200,000)



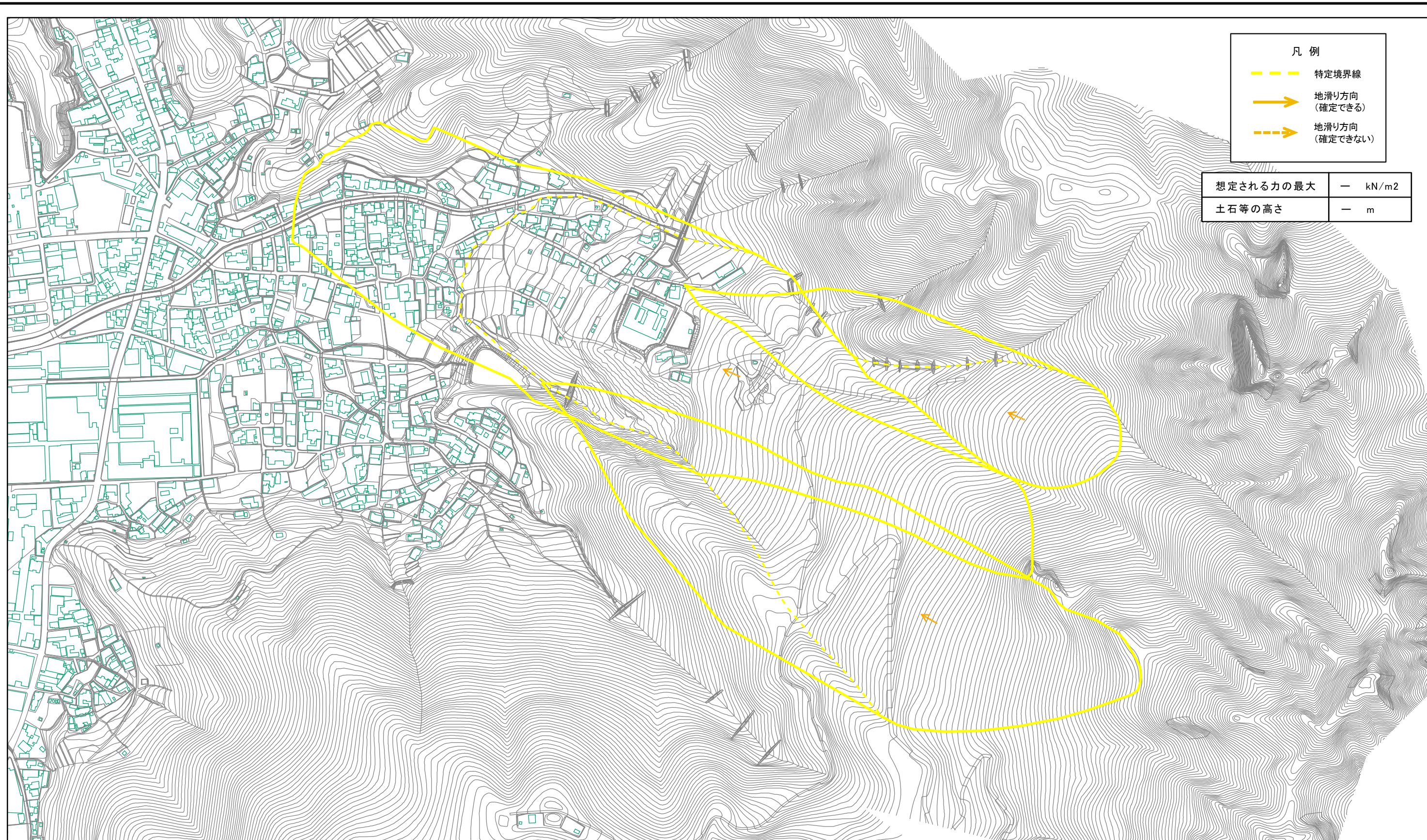
(1/25,000)

様式－1(地)

土砂災害警戒区域・土砂災害特別警戒区域 位置図

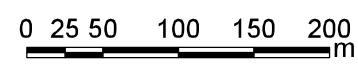
自然現象の種類	地滑り
箇所番号	37
箇所名	向条
地滑り区域名	-
所在地	香川県小豆郡小豆島町苗羽

# 土砂災害警戒区域等の指定の公示に係る図書(その2)



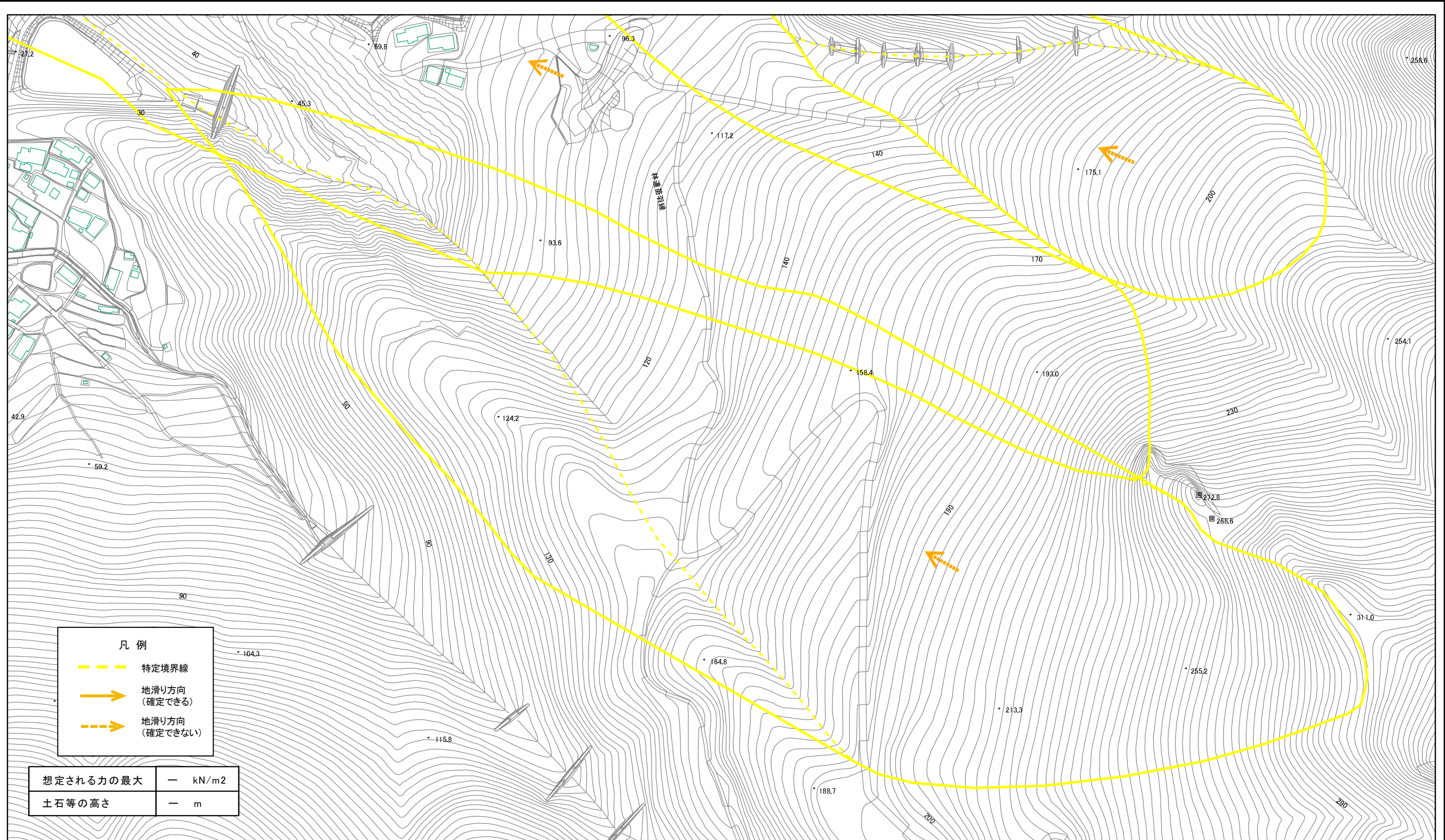
凡例	
	特定境界線
	地滑り方向 (確定できる)
	地滑り方向 (確定できない)

想定される力の最大	— kN/m <sup>2</sup>
土石等の高さ	— m



<b>様式-2(地)</b> 土砂災害警戒区域・土砂災害特別警戒区域 区域図	土砂災害防止法施行令第二条の基準に該当する区域(土砂災害警戒区域)		N  縮尺 1:5,000	自然現象の種類	地滑り	箇所番号	37	箇所名	向条	
	土砂災害防止法施行令第三条の基準に該当する区域(土砂災害特別警戒区域)			告示番号	香川県告示第200号	地滑り区域名				
				告示年月日	平成27年6月26日	所在地	香川県小豆郡小豆島町苗羽			

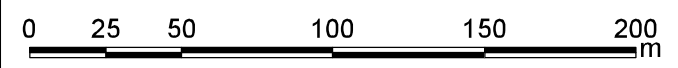
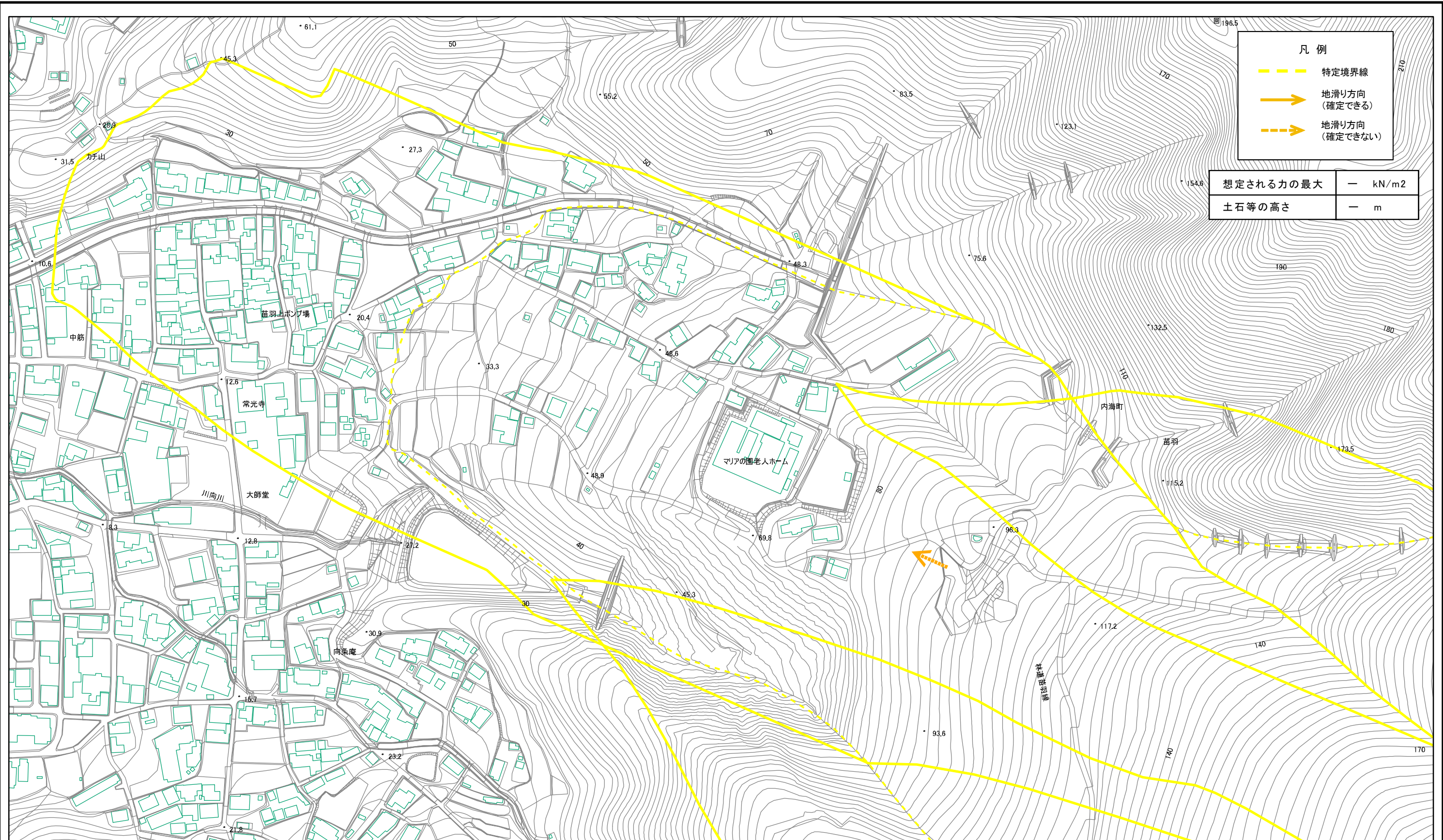
# 土砂災害警戒区域等の指定の公示に係る図書(その2)



0 25 50 100 150 200 m

<b>様式-2(地)</b> 土砂災害警戒区域・土砂災害特別警戒区域 区域図	土砂災害防止法施行令第二条の基準に該当する区域(土砂災害警戒区域)		N 縮尺 1:2,500	自然現象の種類	地滑り	箇所番号	37	箇所名	向条
	土砂災害防止法施行令第三条の基準に該当する区域(土砂災害特別警戒区域)			告示番号	香川県告示第200号	地滑り区域名			
				告示年月日	平成27年6月26日	所在地	香川県小豆郡小豆島町苗羽		

# 土砂災害警戒区域等の指定の公示に係る図書(その2)



<b>様式-2(地)</b> 土砂災害警戒区域・土砂災害特別警戒区域 区域図	土砂災害防止法施行令第二条の基準に該当する区域(土砂災害警戒区域)		N 縮尺 1:2,500	自然現象の種類 地滑り	箇所番号 37	箇所名 向条
	土砂災害防止法施行令第三条の基準に該当する区域(土砂災害特別警戒区域)			告示番号 香川県告示第200号	地滑り区域名 所在地 香川県小豆郡小豆島町苗羽	
	告示年月日 平成27年6月26日					