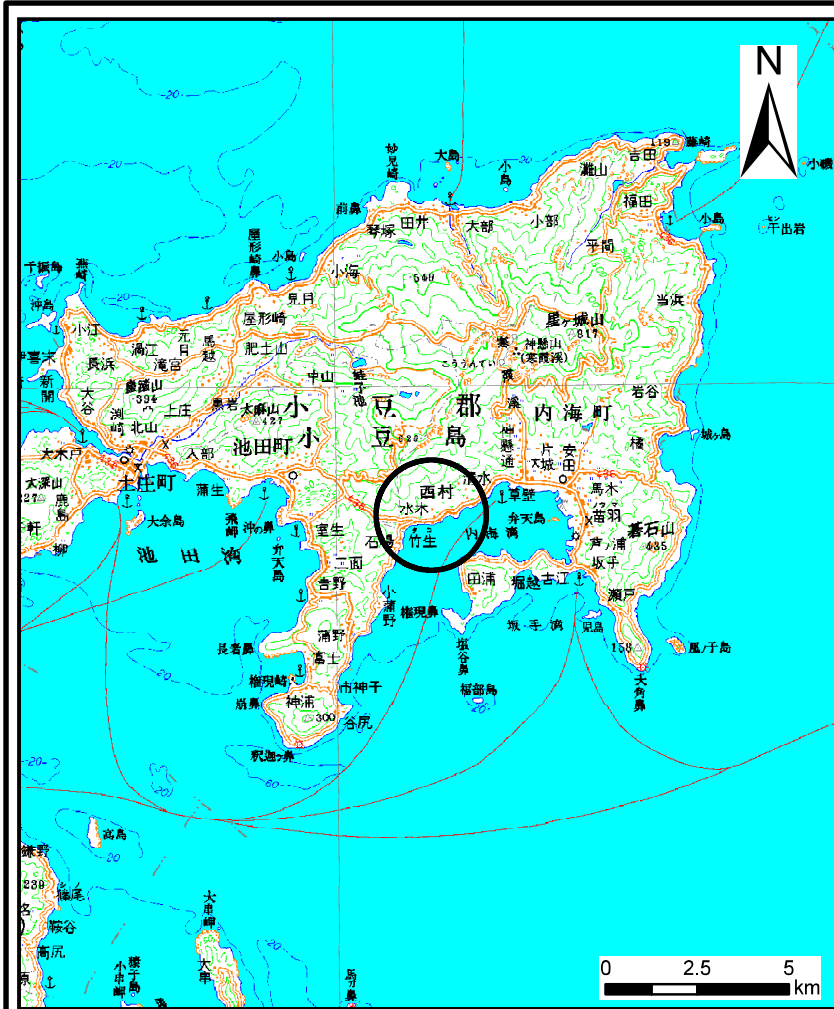
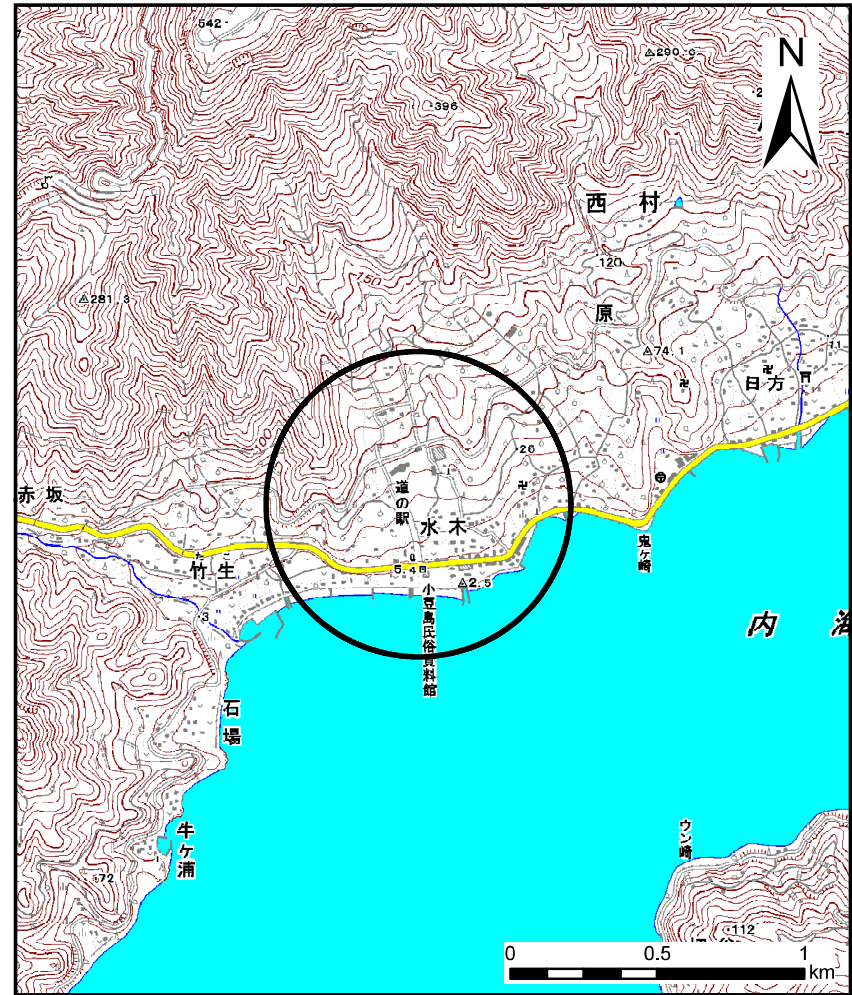


土砂災害警戒区域の指定の公示に係る図書(その1)



(1/200,000)

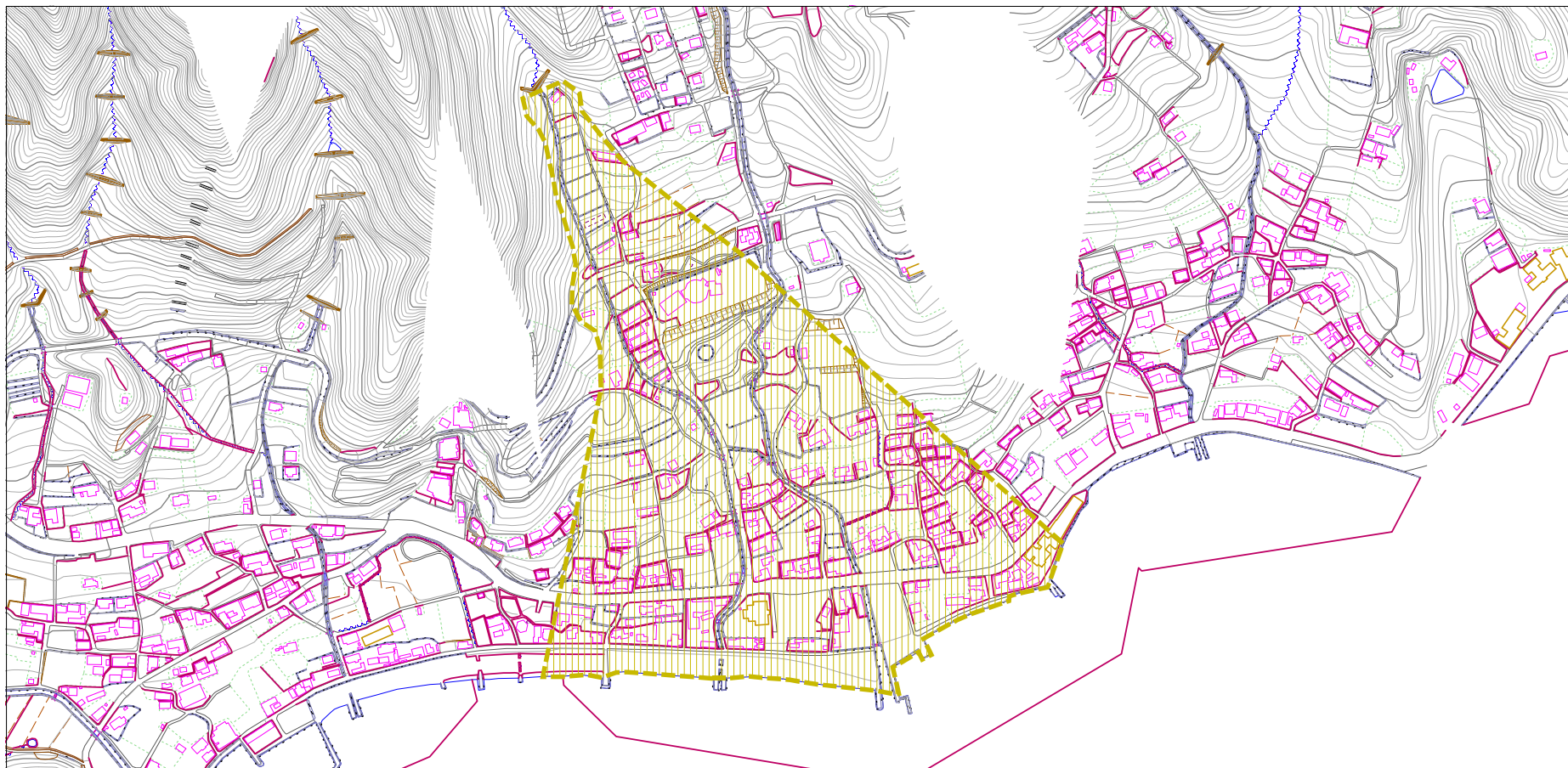


(1/25,000)

様式-1(土) 土砂災害警戒区域 位置図	自然現象の種類	土石流
	溪流番号	14-093-I
	溪流名	西条西川
	所在地	小豆郡小豆島町西村

この地図は、国土地理院長の承認を得て、同院発行の数値地図200000(地図画像)及び数値地図25000(地図画像)を複製したものである。(承認番号 平21業複、第50号)

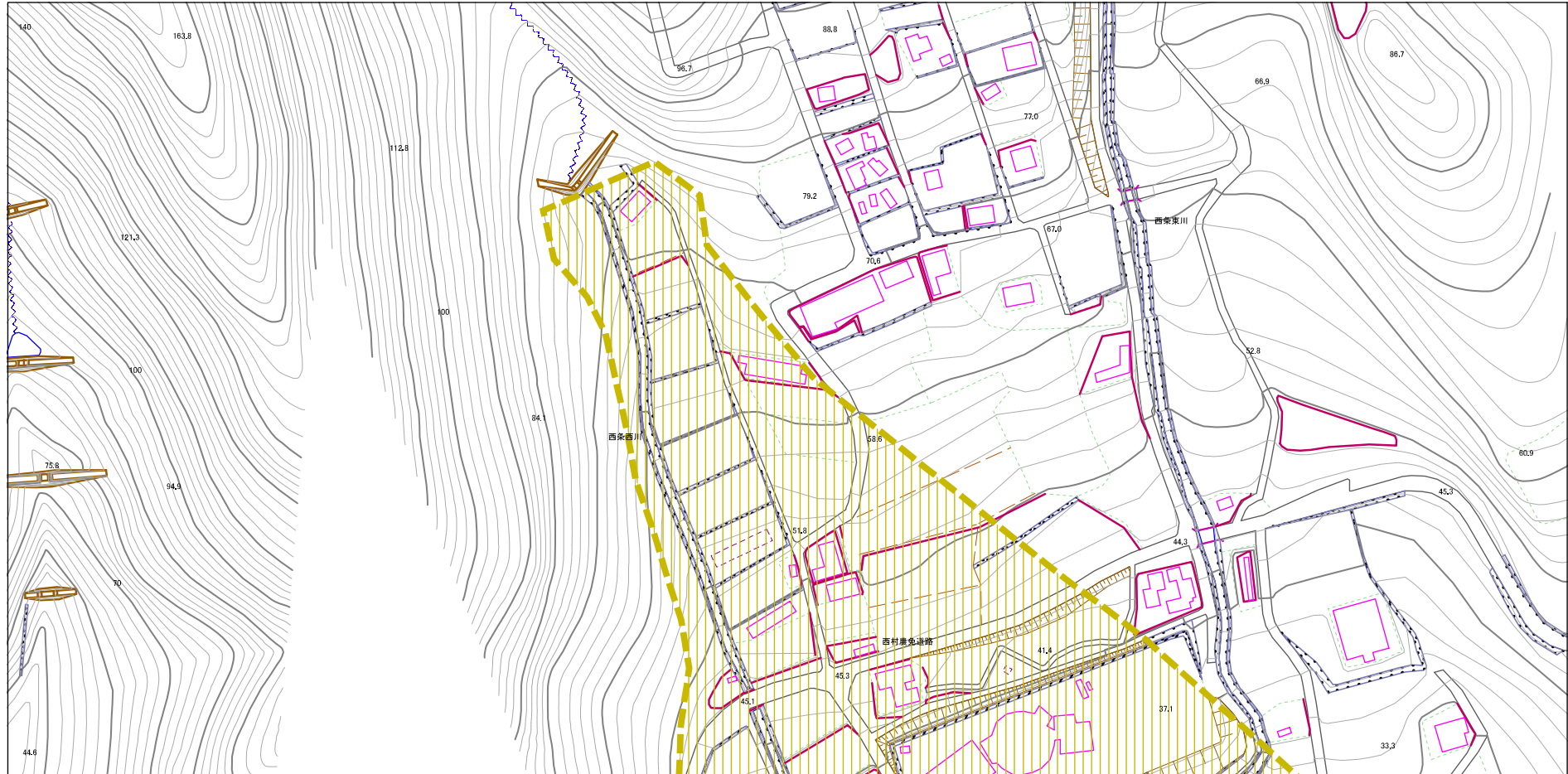
土砂災害警戒区域の指定の公示に係る図書(その2)



0 100 m

様式-2(土) 土砂災害警戒区域区域図(全体図) (土砂災害警戒区域)	土砂災害防止法施行令第二条の基準に該当する区域		N 	自然現象の種類	土石流	溪流番号	14-093-I
				告示番号	香川県告示第497号	溪流名	西条西川
				縮尺	1:5,000	告示年月日	平成19年10月30日

土砂災害警戒区域の指定の公示に係る図書(その2)



様式-2(土)

土砂災害警戒区域 区域図

土砂災害防止法施行令第二条の基準に該当する区域



縮尺

1:2,500

自然現象
の種類

告示番号

告示年月日

土石流

香川県告示第497号

平成19年10月30日

溪流番号

溪流名

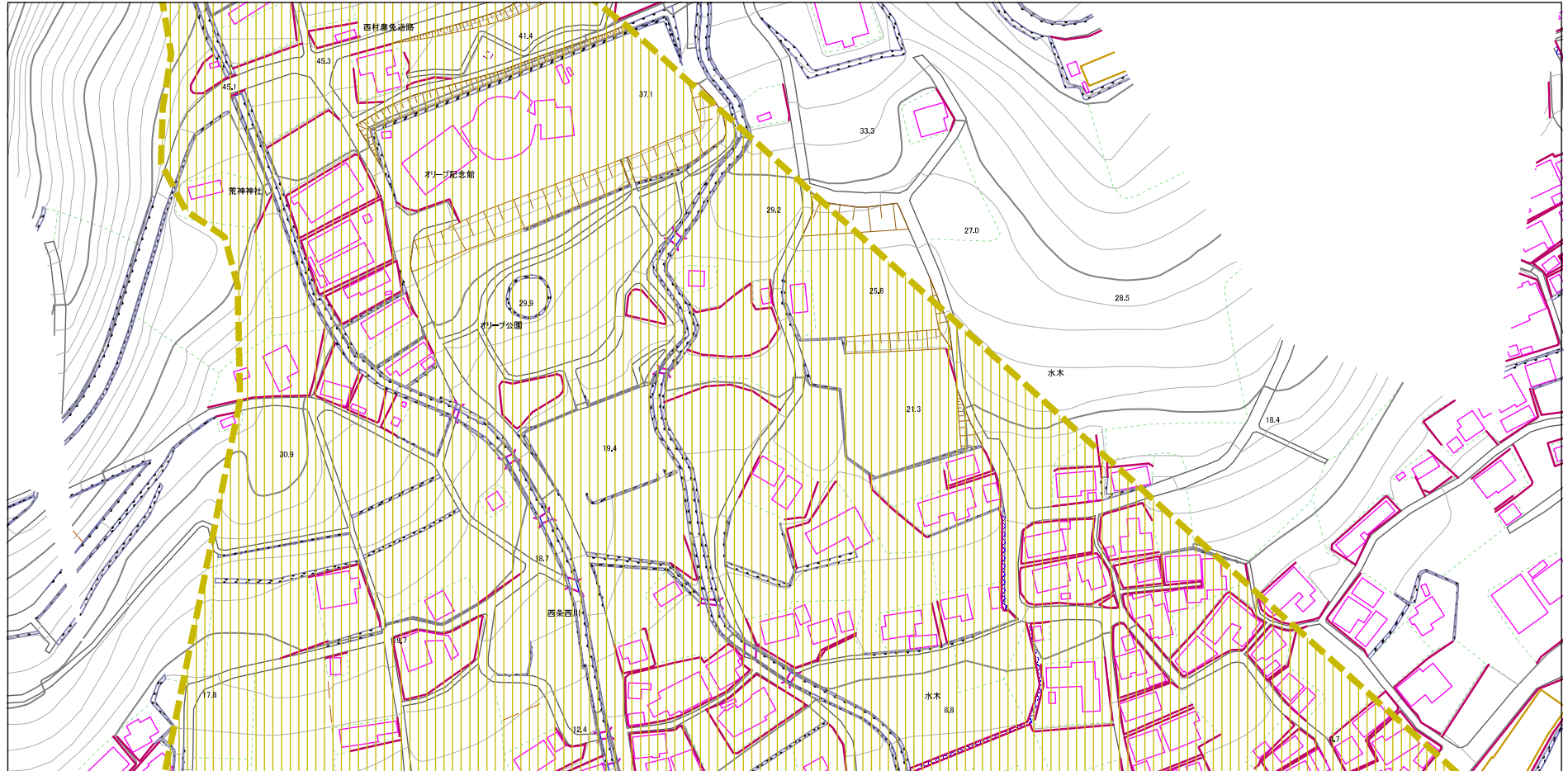
所在地

14-093- I

西条西川

小豆郡小豆島町西村

土砂災害警戒区域の指定の公示に係る図書(その2)



様式-2(土)

土砂災害警戒区域 区域図

土砂災害防止法施行令第二条の基準に該当する区域



縮尺
1:2,500

自然現象
の種類

土石流

溪流番号

14-093- I

告示番号

香川県告示第497号

溪流名

西条西川

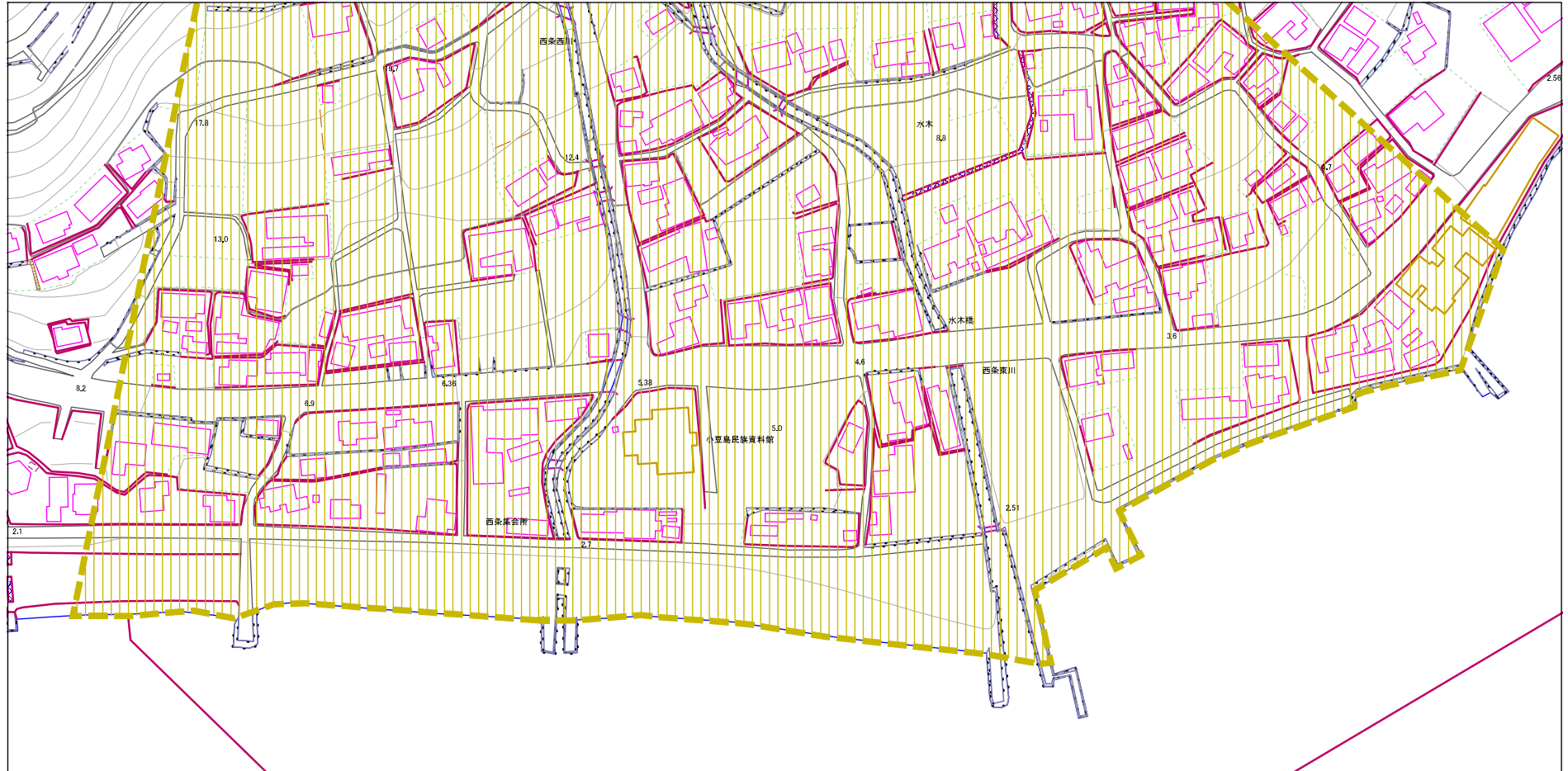
告示年月日

平成19年10月30日

所在地

小豆郡小豆島町西村

土砂災害警戒区域の指定の公示に係る図書(その2)



様式-2(土)

土砂災害警戒区域 区域図

土砂災害防止法施行令第二条の基準に該当する区域



縮尺

1:2,500

自然現象
の種類

土石流

溪流番号

14-093- I

告示番号

香川県告示第497号

溪流名

西条西川

告示年月日

平成19年10月30日

所在地

小豆郡小豆島町西村