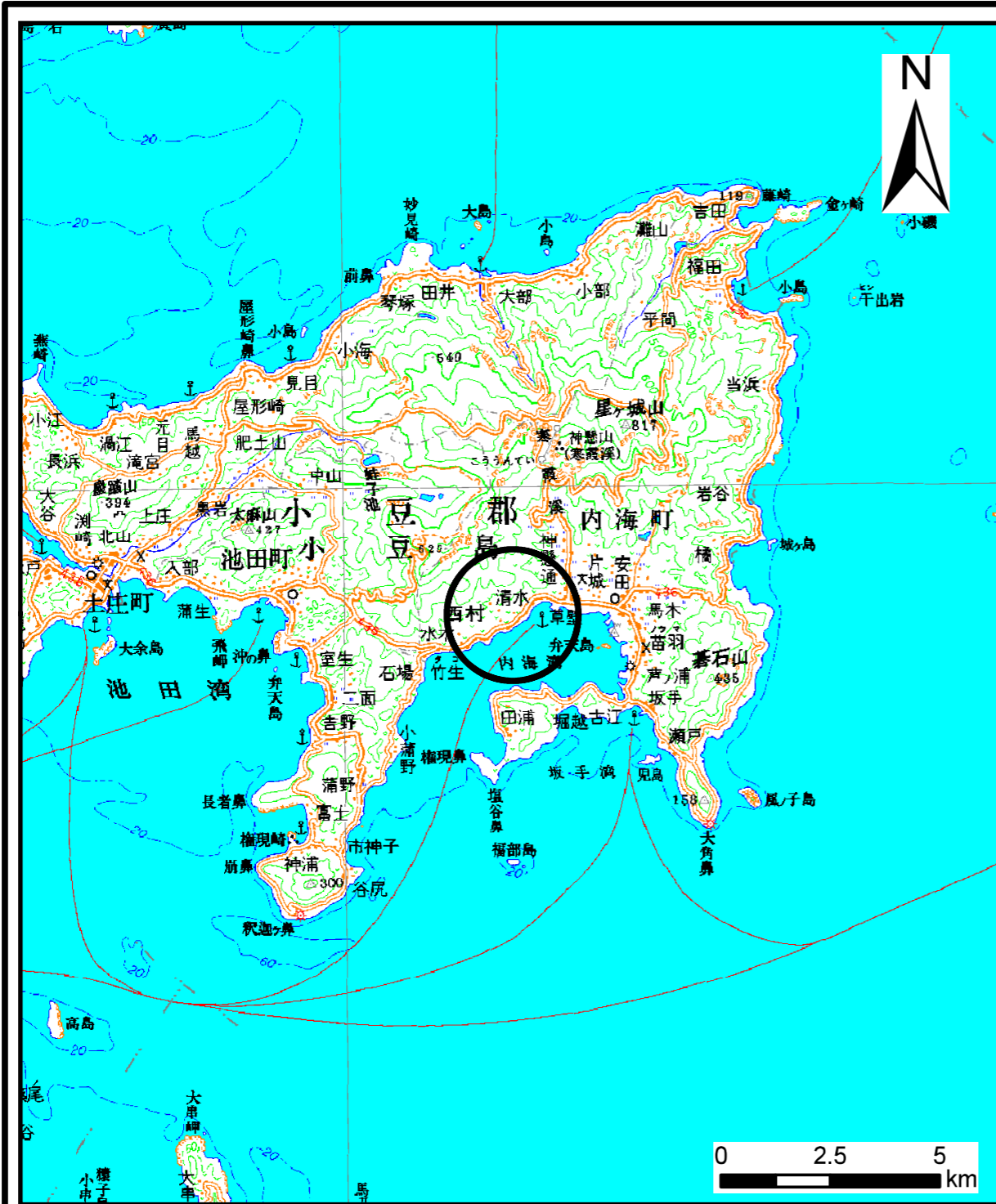
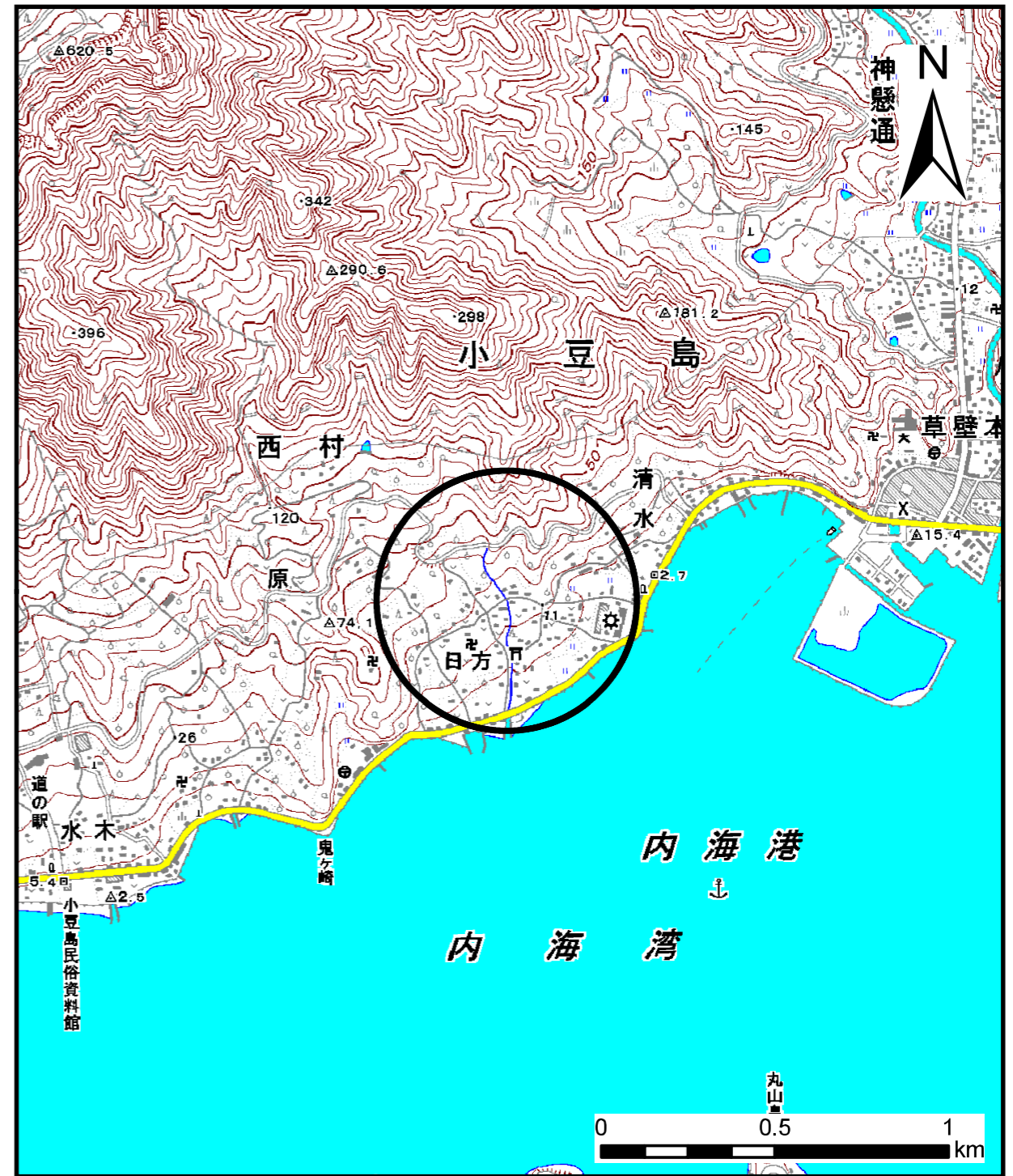


# 土砂災害警戒区域等の指定の公示に係る図書(その1)



(1/200,000)

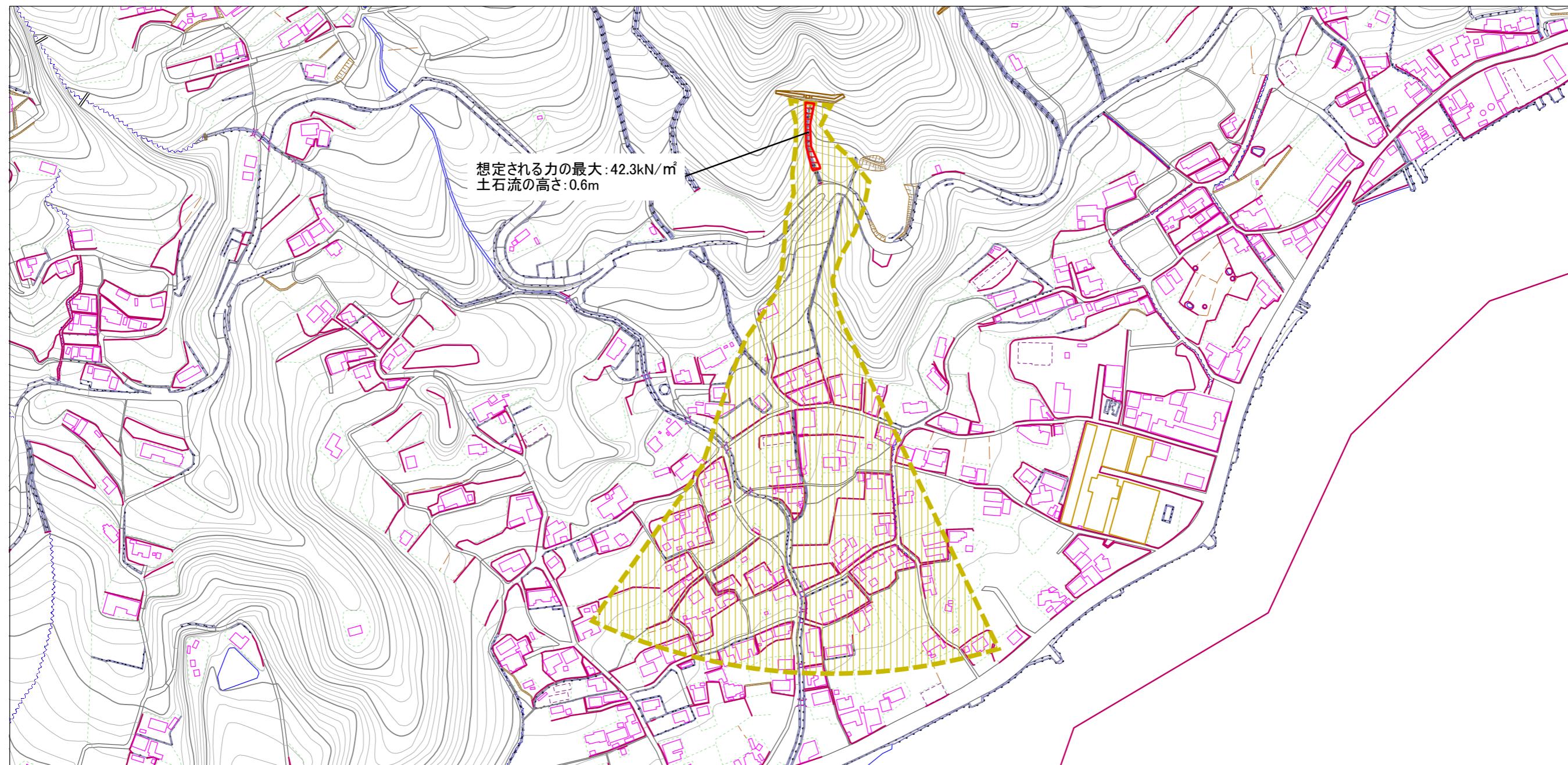


(1/25,000)

様式-1(土) 土砂災害警戒区域・土砂災害特別警戒区域 位置図	自然現象の種類	土石流
	溪流番号	14-084-I
	溪流名	明神東川
	所在地	小豆郡小豆島町西村

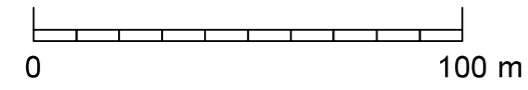
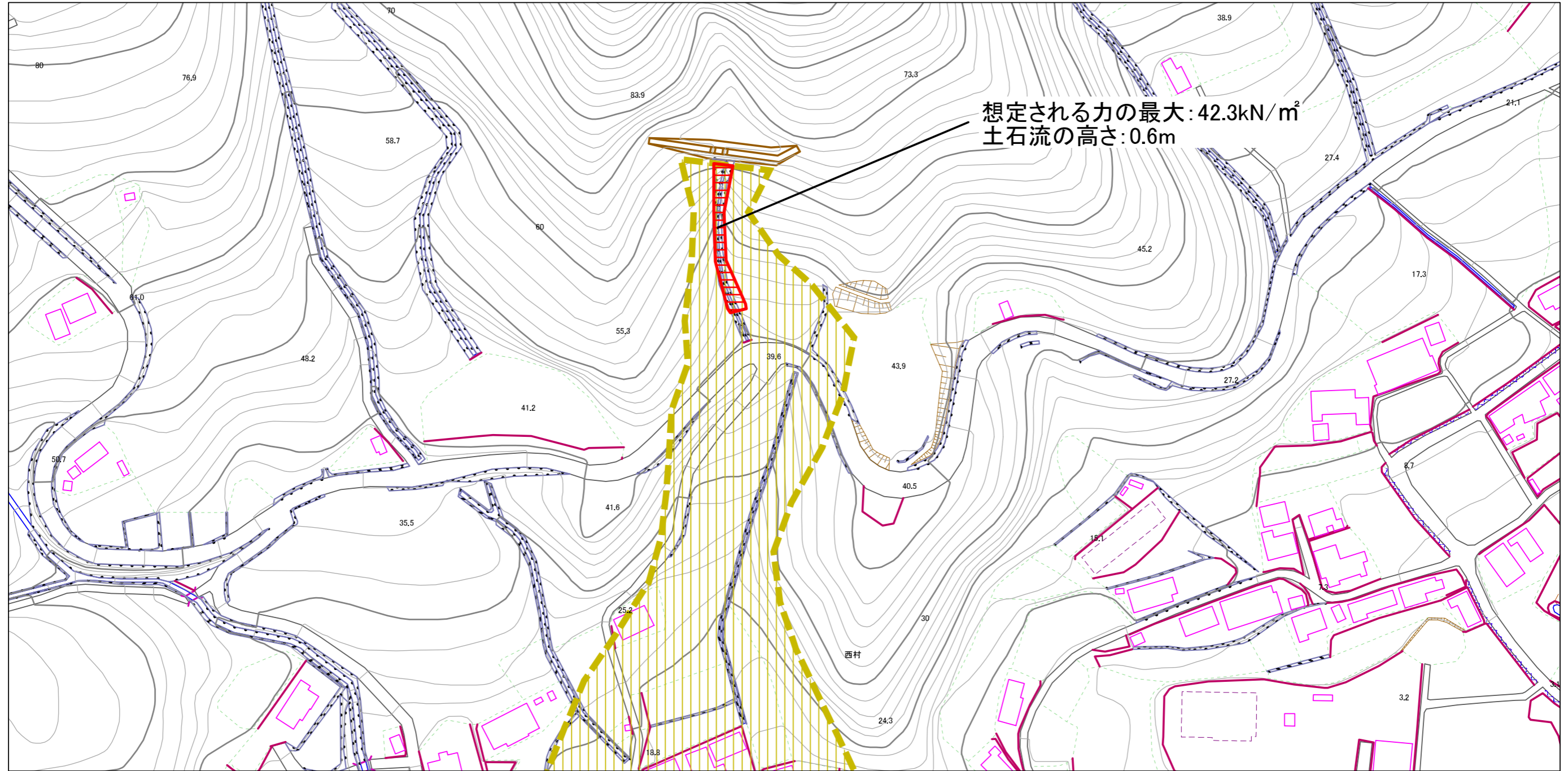
この地図は、国土地理院長の承認を得て、同院発行の数値地図20000(地図画像)及び数値地図25000(地図画像)を複製したものである。(承認番号 平21業複、第50号)

# 土砂災害警戒区域等の指定の公示に係る図書(その2)



様式-2(土) 土砂災害警戒区域・土砂災害特別警戒区域 区域図(全体図)	土砂災害防止法施行令第2条の基準に該当する区域		N  縮尺 1:4,000	自然現象の種類	土石流	溪流番号	14-084-I
	土砂災害防止法施行令第3条の基準に該当する区域			告示番号	香川県告示第130号	溪流名	明神東川
	その他の区域			告示年月日	平成23年3月25日	所在地	小豆郡小豆島町西村

# 土砂災害警戒区域等の指定の公示に係る図書(その2)



様式-2(土)

土砂災害警戒区域・土砂災害特別警戒区域  
区域図

土砂災害防止法施行令第二条の基準に該当する区域

土砂災害防止  
法施行令第三  
条の基準に該  
当する区域

土石流の高さが1mを超える場合、土石等の  
移動による力が50kN/m<sup>2</sup>を超える区域  
土石流の高さが1mを超える場合、土石等の  
移動による力が50kN/m<sup>2</sup>を超えない区域  
その他の区域



N  
縮尺  
1:2,500

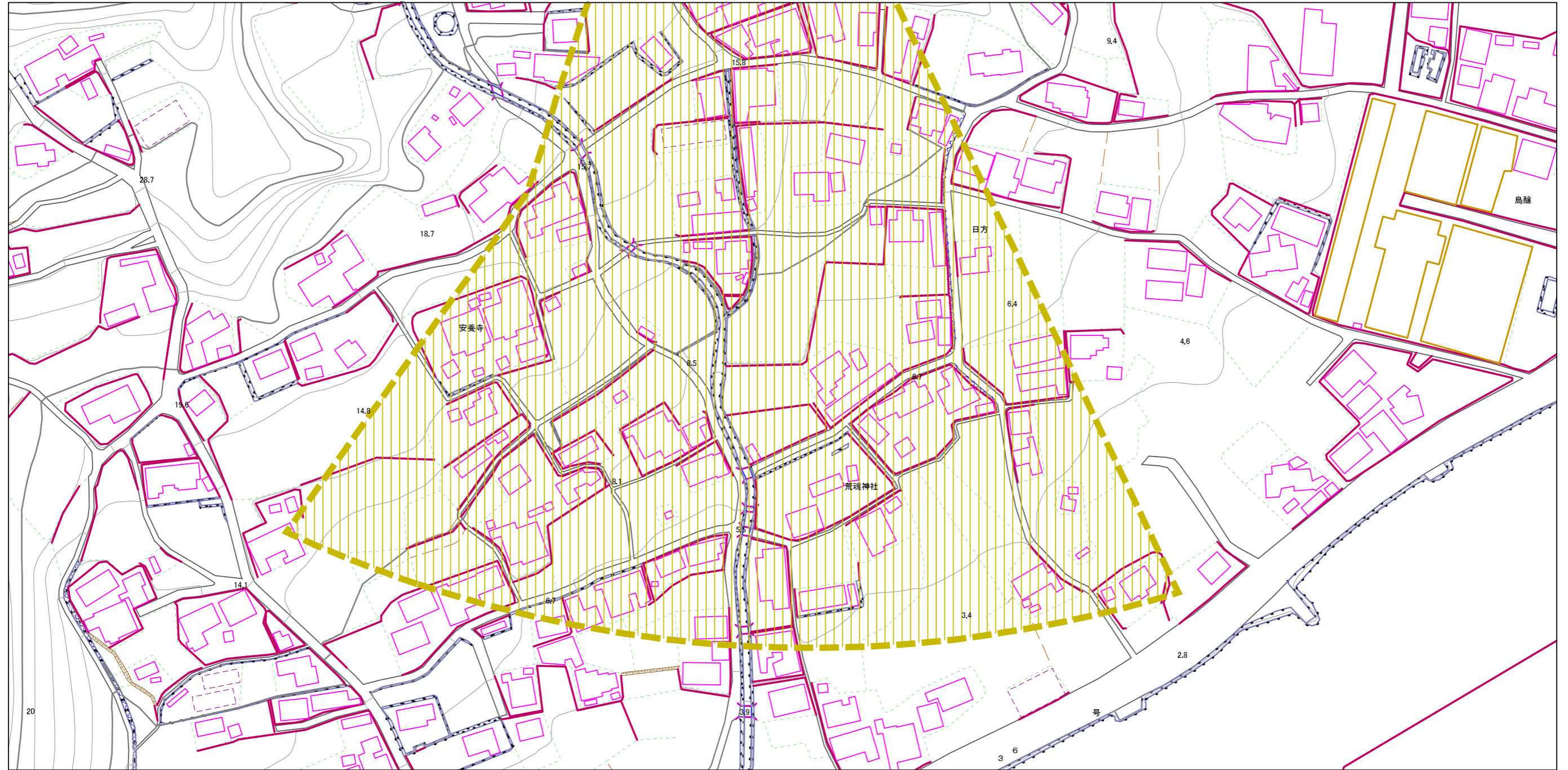
自然現象  
の種類  
告示番号  
告示年月日

土石流  
香川県告示第130号  
平成23年3月25日

溪流番号  
溪流名  
所在地

14-084-I  
明神東川  
小豆郡小豆島町西村

# 土砂災害警戒区域等の指定の公示に係る図書(その2)



様式-2(土)

土砂災害警戒区域・土砂災害特別警戒区域  
区域図

土砂災害防止法施行令第二条の基準に該当する区域

土砂災害防止  
法施行令第三  
条の基準に該  
当する区域

土石流の高さが1mを超える場合、土石等の  
移動による力が50kN/m<sup>2</sup>を超える区域  
土石流の高さが1mを超える場合、土石等の  
移動による力が50kN/m<sup>2</sup>を超えない区域  
その他の区域



縮尺

1:2,500

自然現象  
の種類

告示番号

告示年月日

土石流

香川県告示第130号

平成23年3月25日

溪流番号

溪流名

所在地

14-084- I

明神東川

小豆郡小豆島町西村