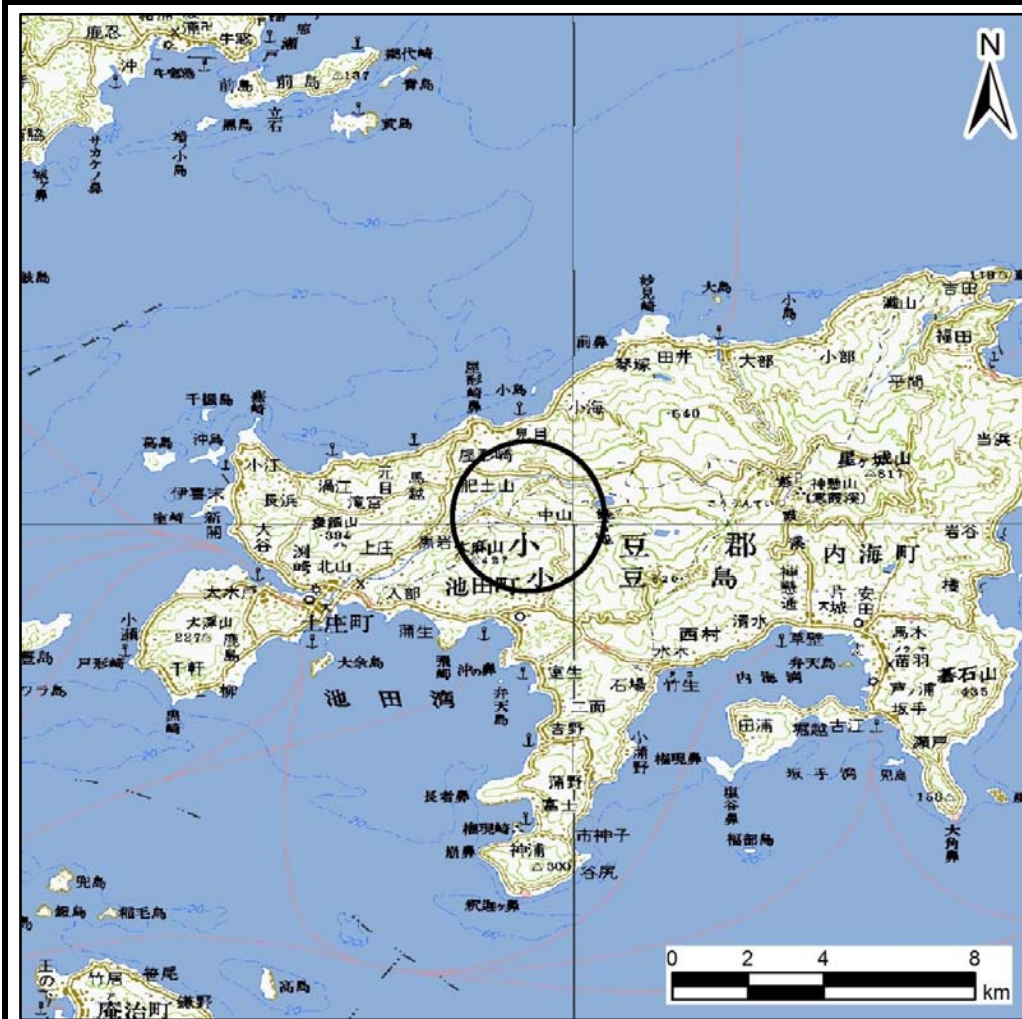
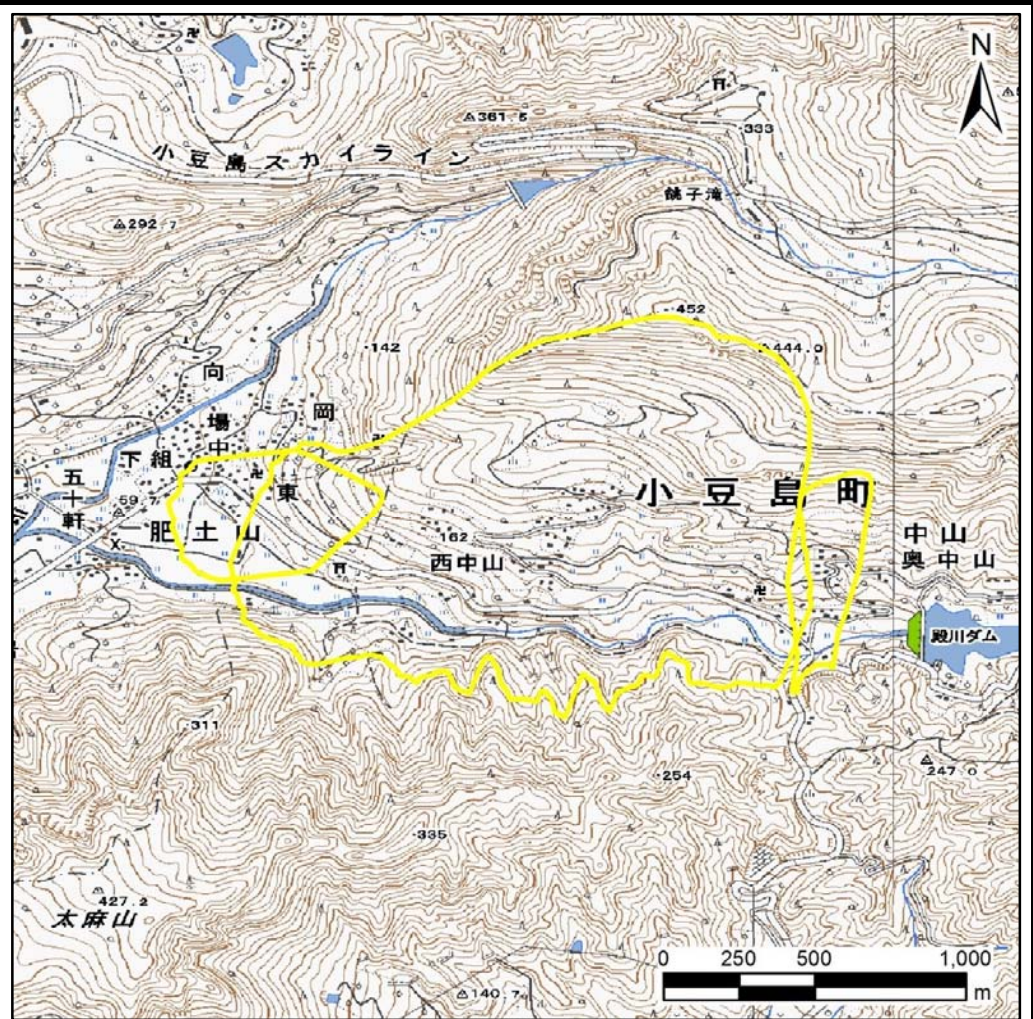


土砂災害警戒区域等の指定の公示に係る図書（その1）



(1/200,000)



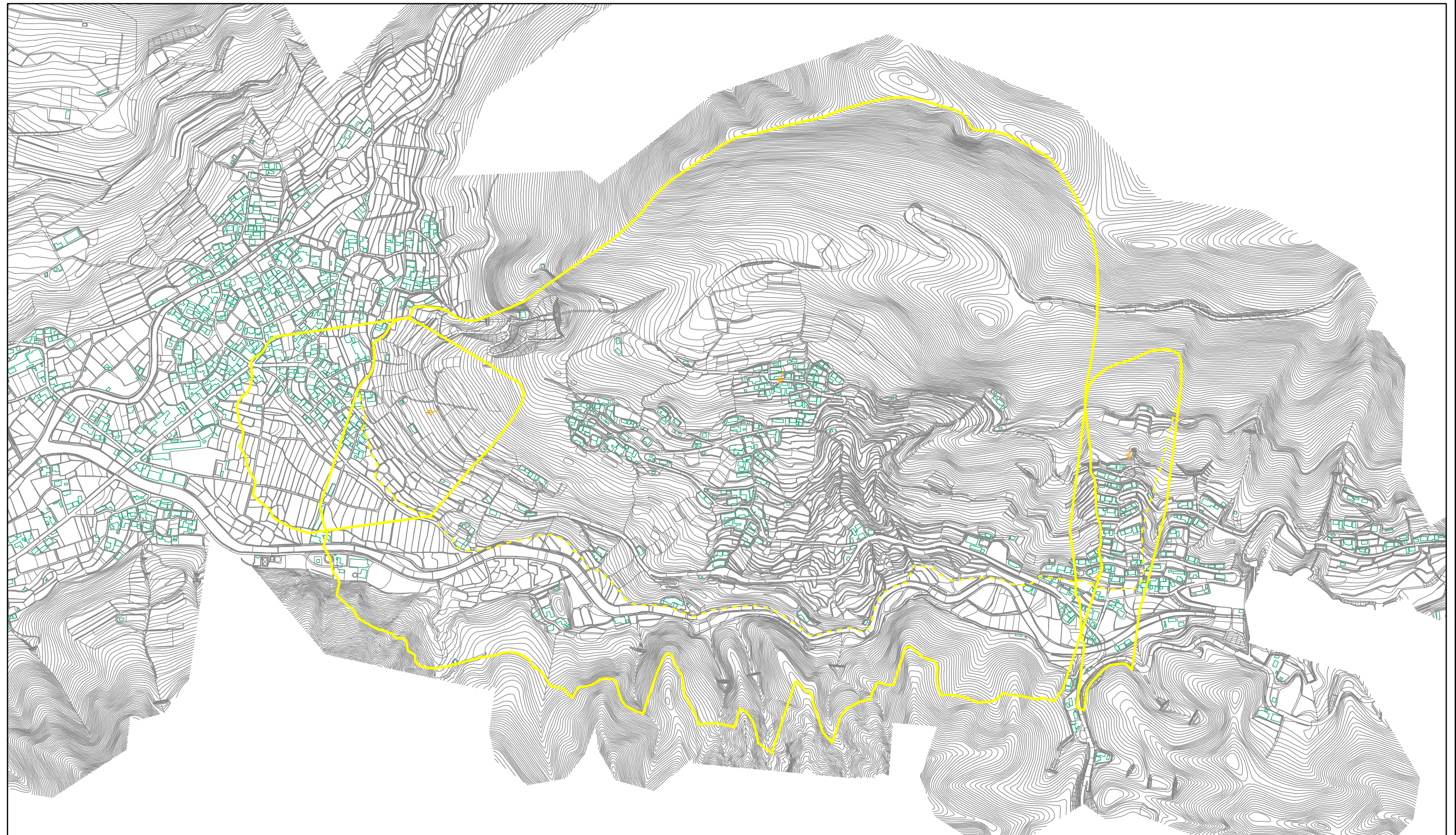
(1/25,000)

様式－1(地)
土砂災害警戒区域・土砂災害特別警戒区域 位置図

自然現象の種類	地滑り
箇所番号	46
箇所名	中山
地滑り区域名	-
所在地	香川県小豆郡小豆島町中山

この地図は、国土地理院長の承認を得て、同院発行の数値地図200000(地図画像)及び数値地図25000(地図画像)を複製したものである。(承認番号 平26情複、第748号)

土砂災害警戒区域等の指定の公示に係る図書(その2)



0 250 100 150 200
m

様式-2(地)

土砂災害警戒区域・土砂災害特別警戒区域
区域図

土砂災害防止法施行令第二条の基準に該当する区域(土砂災害警戒区域)



自然現象
の種類

地滑り

箇所番号

46

箇所名

中山

土砂災害防止法施行令第三条の基準に該当する区域(土砂災害特別警戒区域)



縮尺
1:7,500

告示番号

香川県告示第200号

地滑り区域名

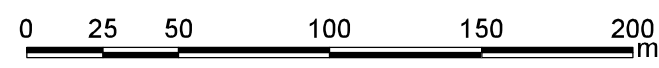
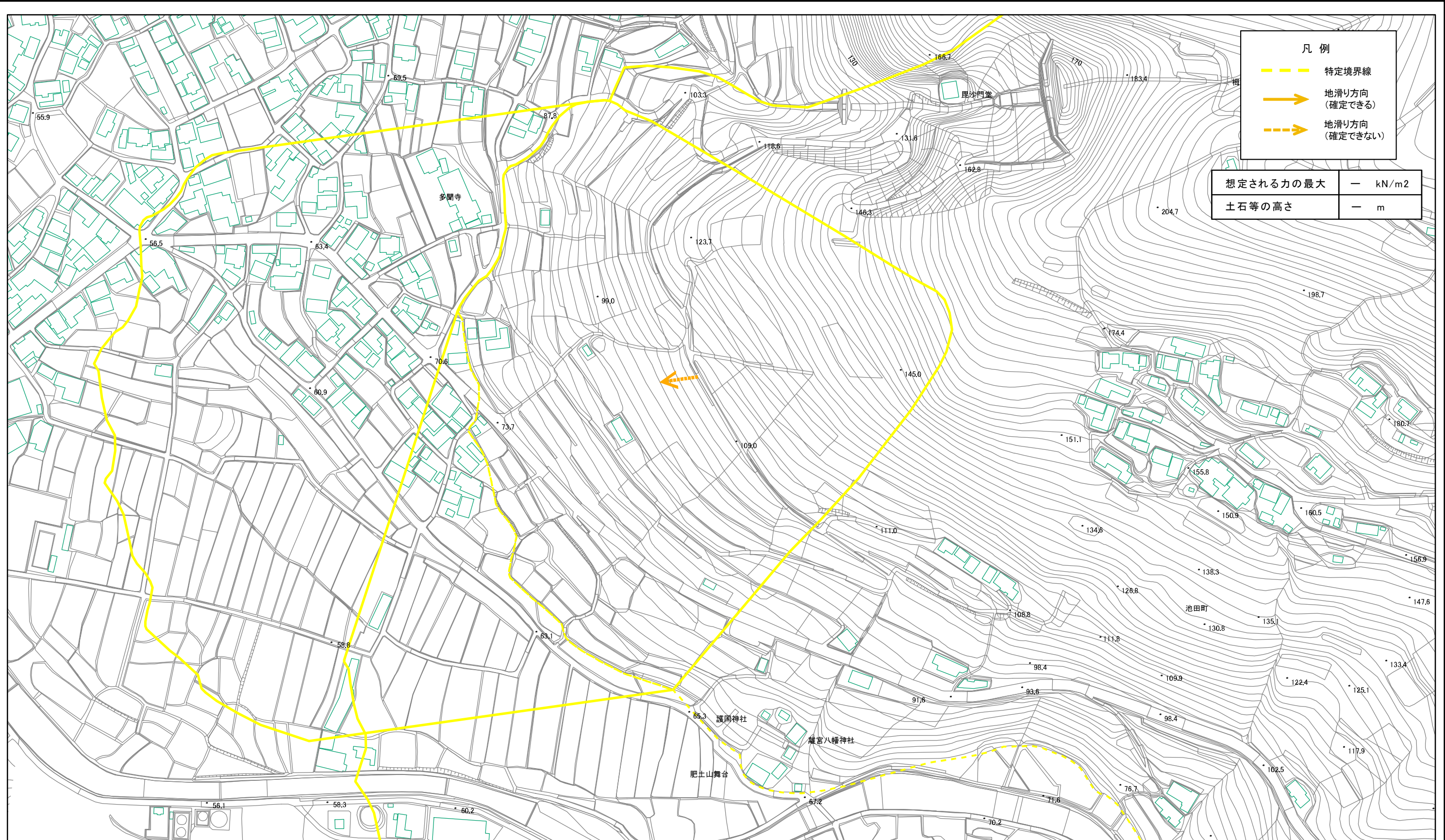
告示年月日

平成27年6月26日

所在地

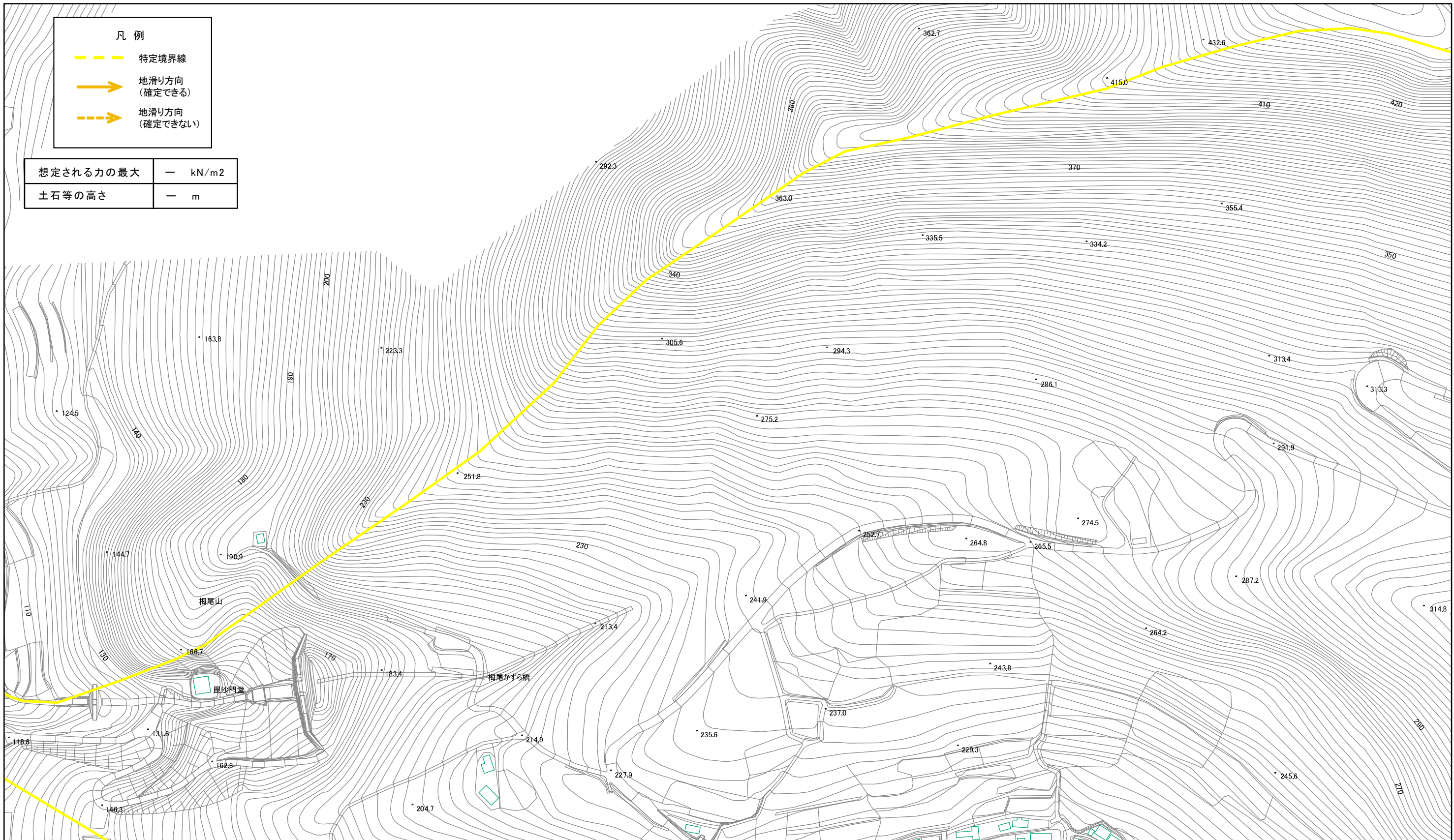
香川県小豆郡小豆島町中山

土砂災害警戒区域等の指定の公示に係る図書(その2)



様式-2(地) 土砂災害警戒区域・土砂災害特別警戒区域 区域図	土砂災害防止法施行令第二条の基準に該当する区域(土砂災害警戒区域)		N 縮尺 1:2,500	自然現象の種類	地滑り	箇所番号	46	箇所名	中山
	土砂災害防止法施行令第三条の基準に該当する区域(土砂災害特別警戒区域)			告示番号	香川県告示第200号	地滑り区域名			
				告示年月日	平成27年6月26日	所在地	香川県小豆郡小豆島町中山		

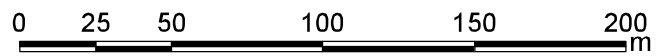
土砂災害警戒区域等の指定の公示に係る図書(その2)



凡例

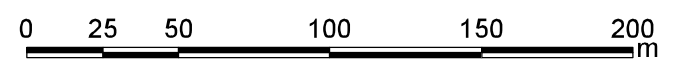
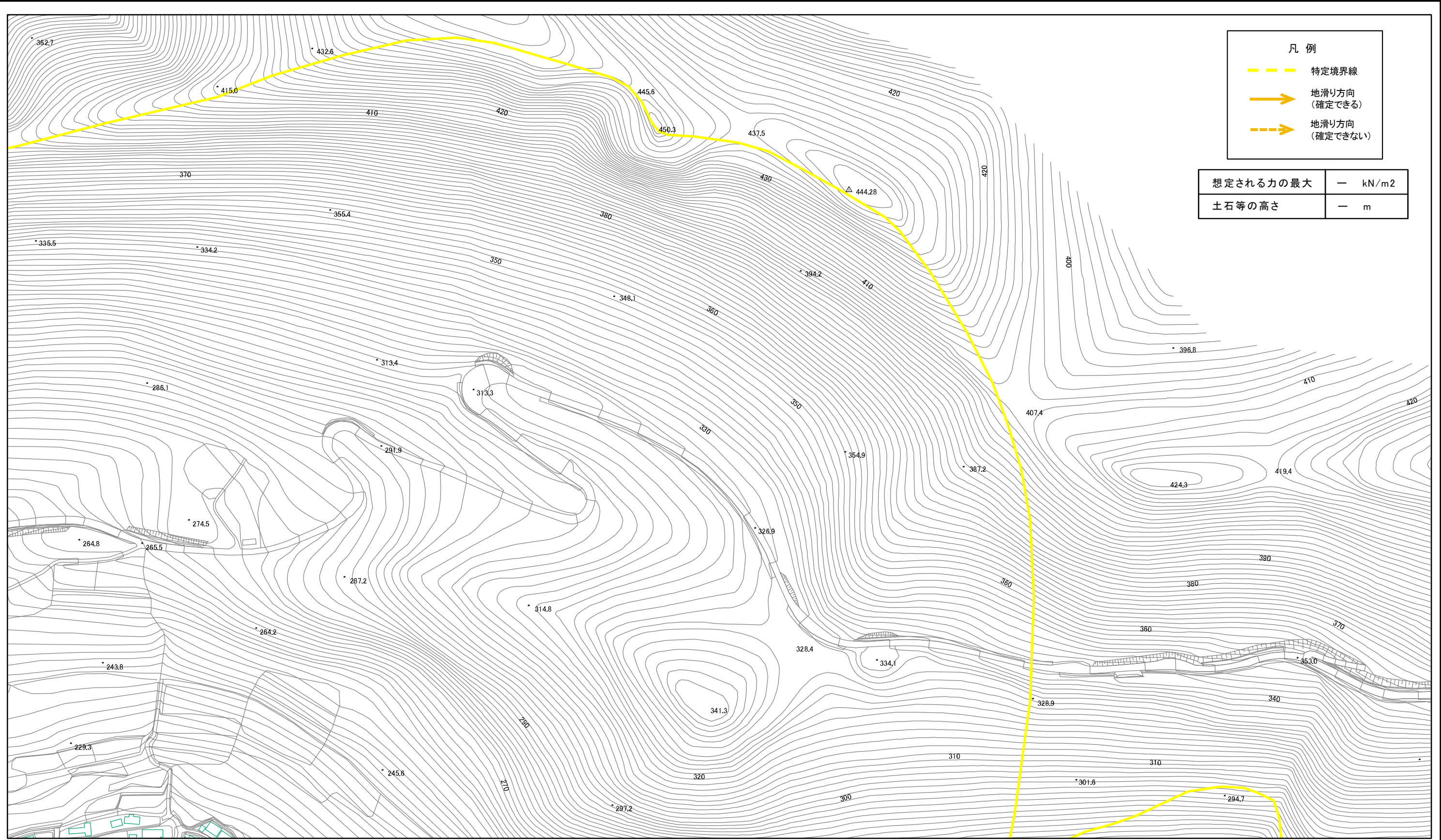
	特定境界線
	地滑り方向 (確定できる)
	地滑り方向 (確定できない)

想定される力の最大	—	kN/m ²
土石等の高さ	—	m



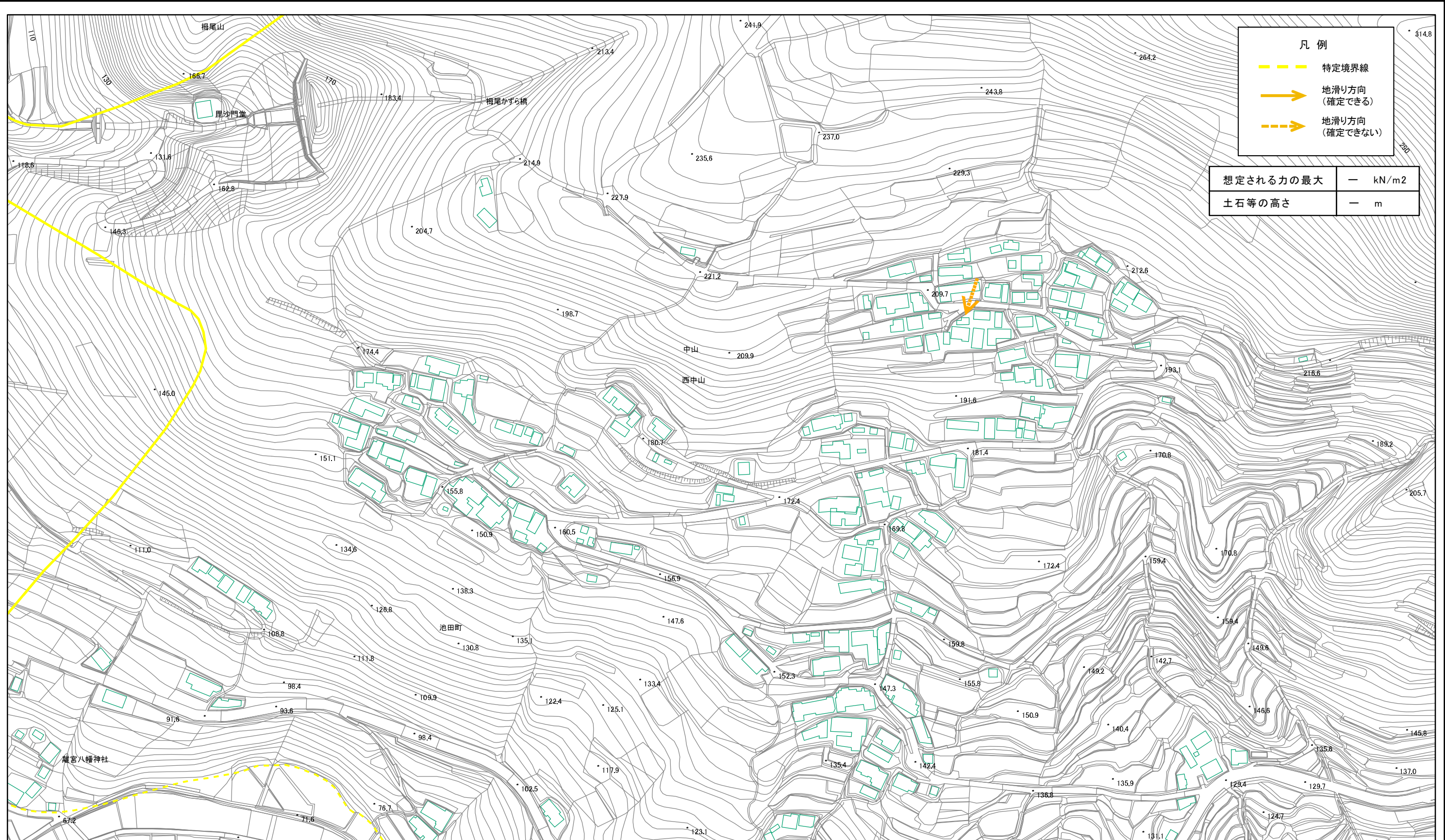
様式-2(地) 土砂災害警戒区域・土砂災害特別警戒区域 区域図	土砂災害防止法施行令第二条の基準に該当する区域(土砂災害警戒区域)		 縮尺 1:2,500	自然現象の種類	地滑り	箇所番号	46	箇所名	中山	
	土砂災害防止法施行令第三条の基準に該当する区域(土砂災害特別警戒区域)			告示番号	香川県告示第200号	地滑り区域名				
				告示年月日	平成27年6月26日	所在地	香川県小豆郡小豆島町中山			

土砂災害警戒区域等の指定の公示に係る図書(その2)



様式-2(地) 土砂災害警戒区域・土砂災害特別警戒区域 区域図	土砂災害防止法施行令第二条の基準に該当する区域(土砂災害警戒区域)		N 縮尺 1:2,500	自然現象の種類	地滑り	箇所番号	46	箇所名	中山	
	土砂災害防止法施行令第三条の基準に該当する区域(土砂災害特別警戒区域)			告示番号	香川県告示第200号	地滑り区域名				
				告示年月日	平成27年6月26日	所在地	香川県小豆郡小豆島町中山			

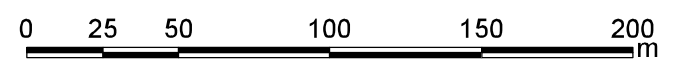
土砂災害警戒区域等の指定の公示に係る図書(その2)



凡例

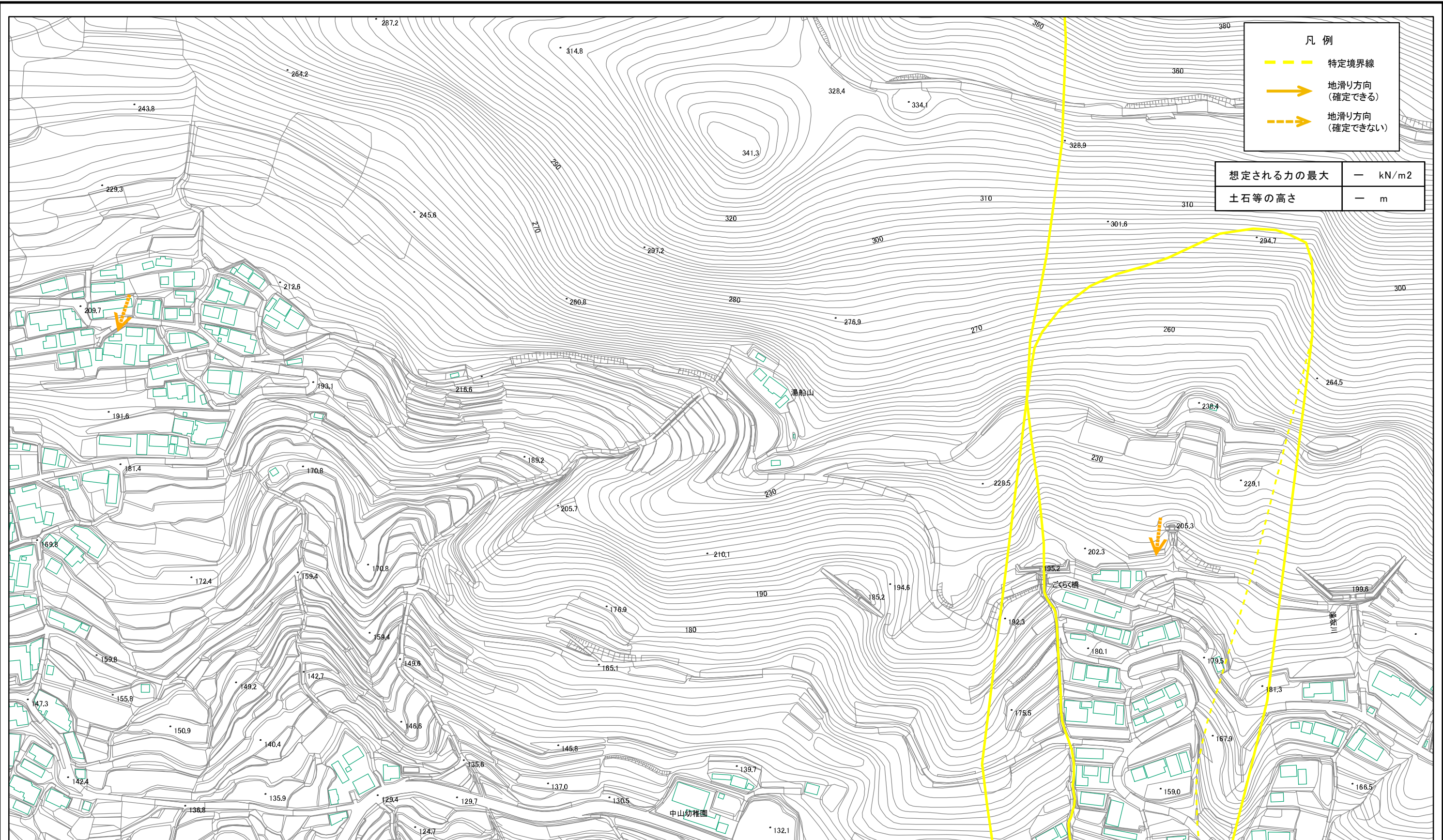
- 特定境界線
- 地滑り方向 (確定できる)
- - - → 地滑り方向 (確定できない)

想定される力の最大	— kN/m ²
土石等の高さ	— m



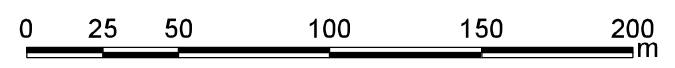
様式-2(地) 土砂災害警戒区域・土砂災害特別警戒区域 区域図	土砂災害防止法施行令第二条の基準に該当する区域(土砂災害警戒区域)		N 縮尺 1:2,500	自然現象の種類 地滑り	箇所番号 46	箇所名 中山
	土砂災害防止法施行令第三条の基準に該当する区域(土砂災害特別警戒区域)			告示番号 香川県告示第200号	地滑り区域名 所在地 香川県小豆郡小豆島町中山	
				告示年月日 平成27年6月26日		

土砂災害警戒区域等の指定の公示に係る図書(その2)



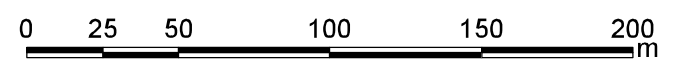
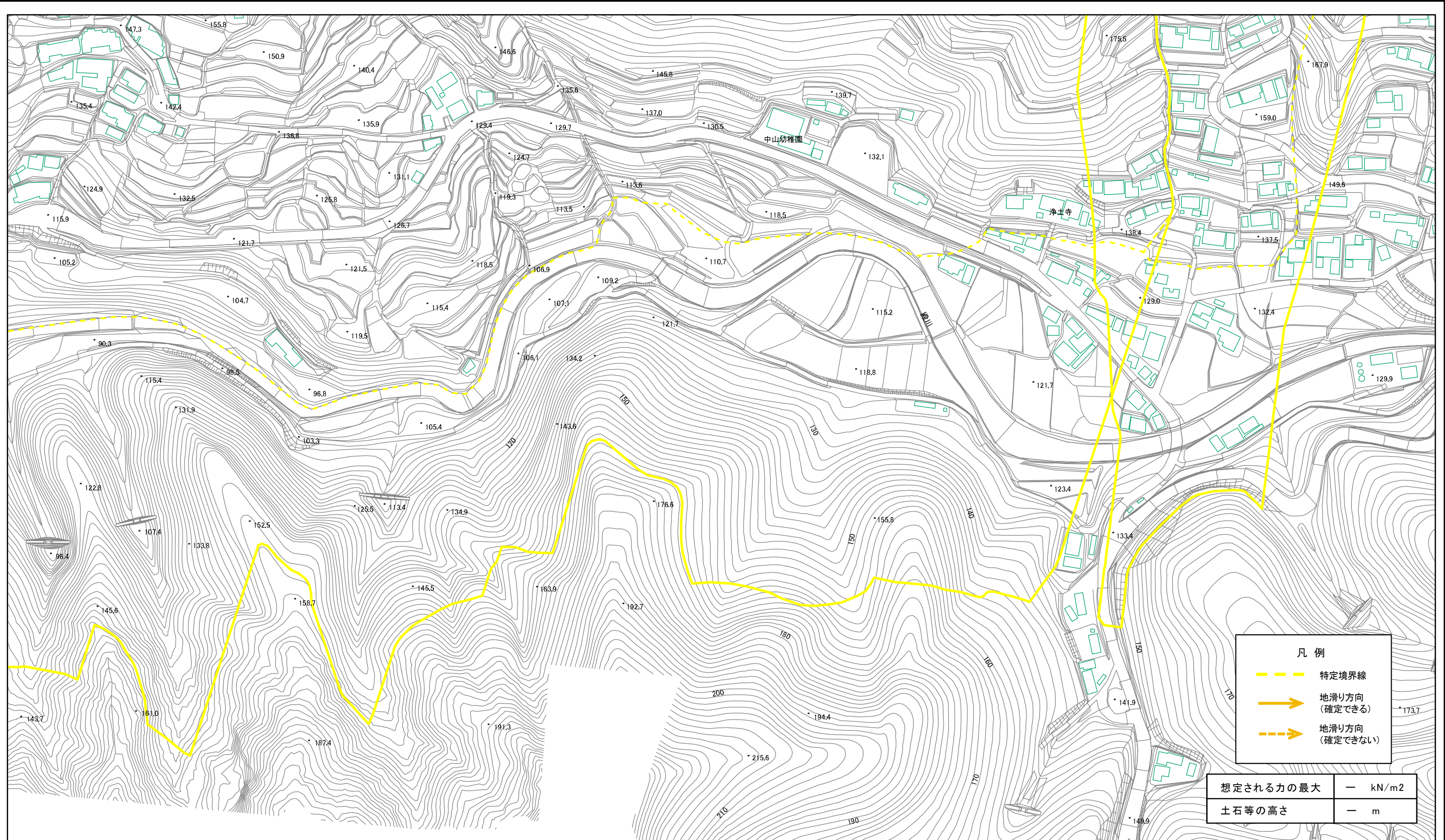
様式-2(地) 土砂災害警戒区域・土砂災害特別警戒区域 区域図	土砂災害防止法施行令第二条の基準に該当する区域(土砂災害警戒区域)		N 縮尺 1:2,500	自然現象の種類 地滑り	箇所番号 46	箇所名 中山
	土砂災害防止法施行令第三条の基準に該当する区域(土砂災害特別警戒区域)			告示番号 香川県告示第200号	地滑り区域名	所在地 香川県小豆郡小豆島町中山
				告示年月日 平成27年6月26日		

土砂災害警戒区域等の指定の公示に係る図書(その2)



様式-2(地) 土砂災害警戒区域・土砂災害特別警戒区域 区域図	土砂災害防止法施行令第二条の基準に該当する区域(土砂災害警戒区域)		N 縮尺 1:2,500	自然現象の種類	地滑り	箇所番号	46	箇所名	中山
	土砂災害防止法施行令第三条の基準に該当する区域(土砂災害特別警戒区域)			告示番号	香川県告示第200号	地滑り区域名			
				告示年月日	平成27年6月26日	所在地	香川県小豆郡小豆島町中山		

土砂災害警戒区域等の指定の公示に係る図書(その2)



様式-2(地) 土砂災害警戒区域・土砂災害特別警戒区域 区域図	土砂災害防止法施行令第二条の基準に該当する区域(土砂災害警戒区域)		N 縮尺 1:2,500	自然現象の種類 地滑り	箇所番号 46	箇所名 中山
	土砂災害防止法施行令第三条の基準に該当する区域(土砂災害特別警戒区域)			告示番号 香川県告示第200号	地滑り区域名 所在地 香川県小豆郡小豆島町中山	
				告示年月日 平成27年6月26日		