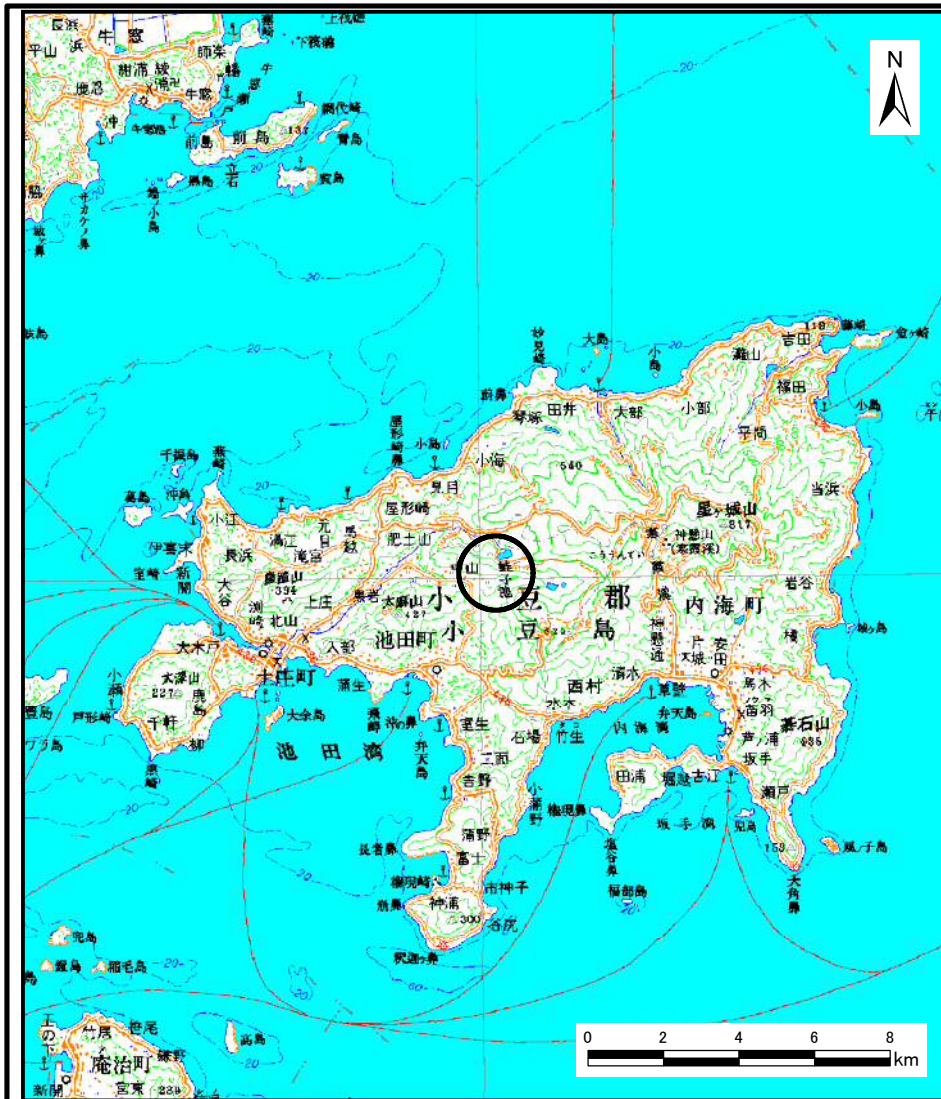
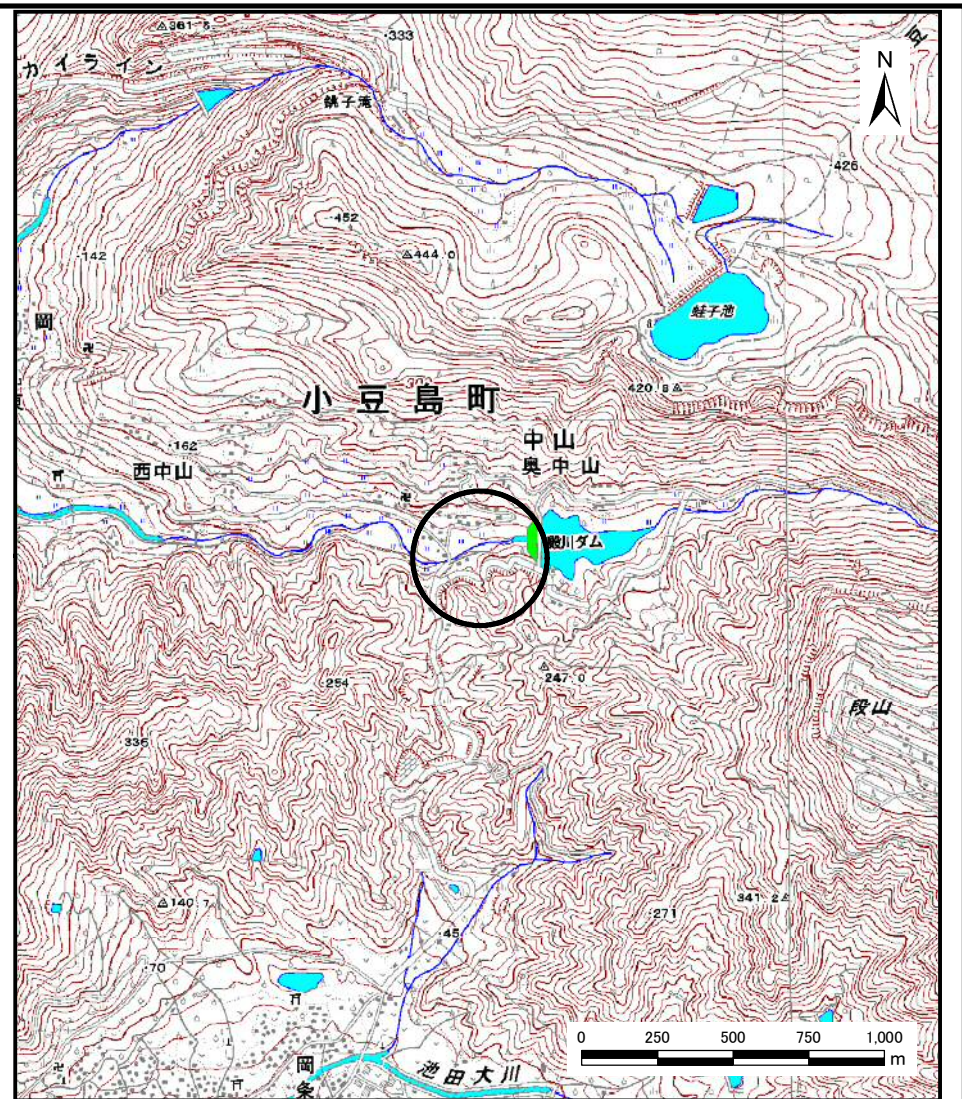


土砂災害警戒区域等の指定の公示に係る図書（その1）



(1/200,000)



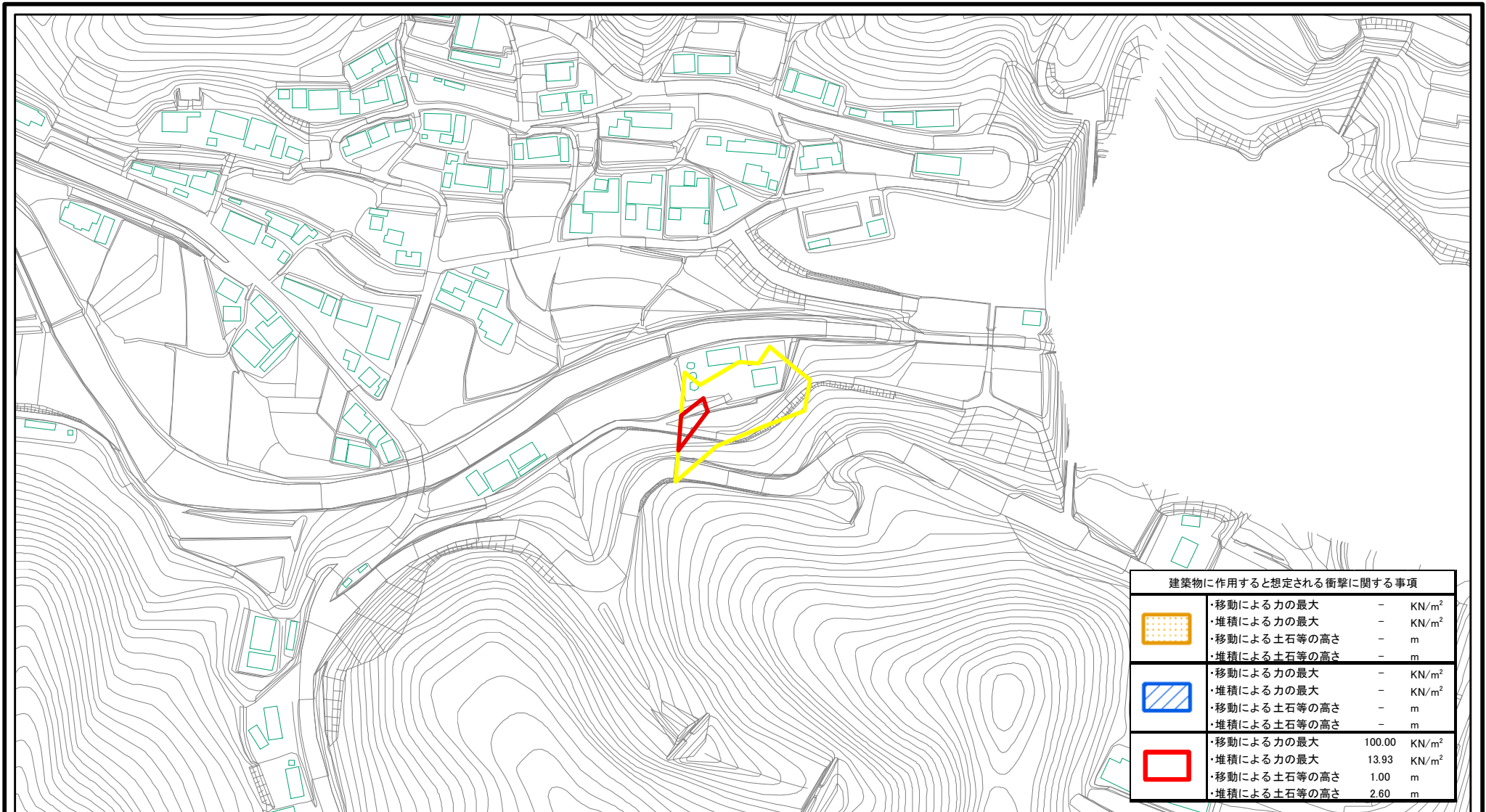
(1/25,000)

様式－1（急）

土砂災害警戒区域・土砂災害特別警戒区域位置図

自然現象の種類	急傾斜地の崩壊
箇所番号	Ⅱ-570
箇所名	向條(1)
所在地	小豆郡小豆島町中山

土砂災害警戒区域等の指定の公示に係る図書(その2)



建築物に作用すると想定される衝撃に関する事項	
	・移動による力の最大 - KN/m ² ・堆積による力の最大 - KN/m ² ・移動による土砂等の高さ - m ・堆積による土砂等の高さ - m
	・移動による力の最大 - KN/m ² ・堆積による力の最大 - KN/m ² ・移動による土砂等の高さ - m ・堆積による土砂等の高さ - m
	・移動による力の最大 100.00 KN/m ² ・堆積による力の最大 13.93 KN/m ² ・移動による土砂等の高さ 1.00 m ・堆積による土砂等の高さ 2.60 m

0 25 50 100
m

図中の数字は横断測線番号を示す

様式-2(急) 土砂災害警戒区域・土砂災害特別警戒区域 区域図	土砂災害防止法施行令第二条の基準に該当する区域		N 縮尺 1:2,500	自然現象の種類	急傾斜地の崩壊	箇所番号	II-570
	土砂災害防止法施行令第三条の基準に該当する区域			告示番号	香川県告示第134号	箇所名	向條(1)
	それ以外の区域			告示年月日	平成26年3月24日	所在地	小豆郡小豆島町中山