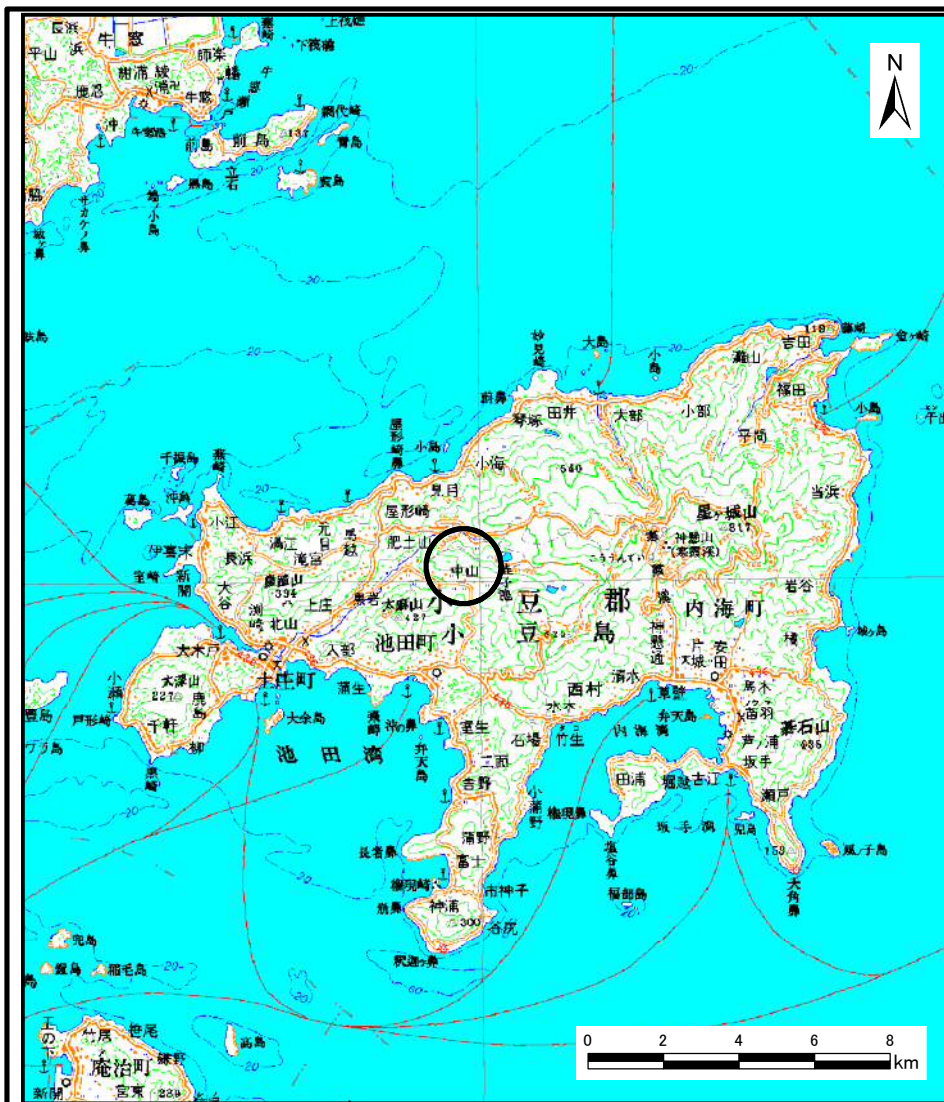
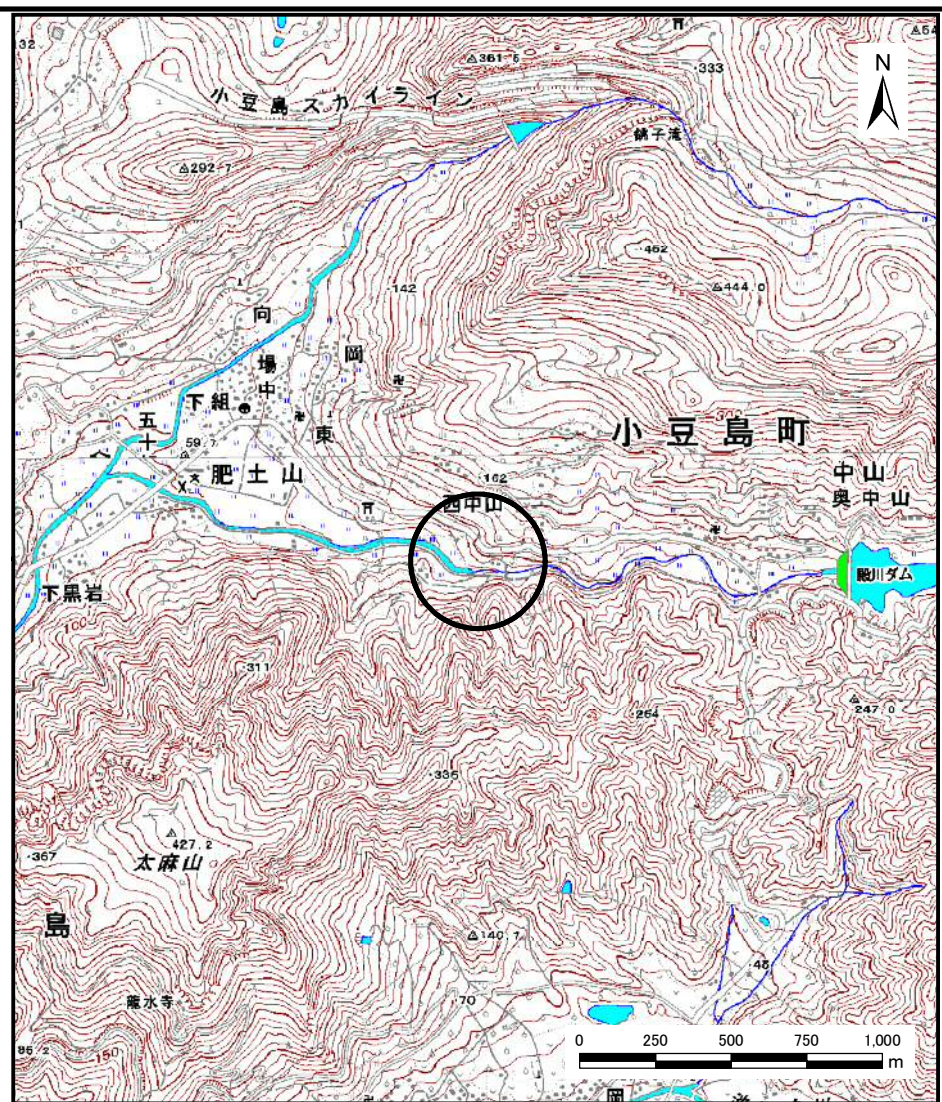


土砂災害警戒区域等の指定の公示に係る図書（その1）



(1/200,000)



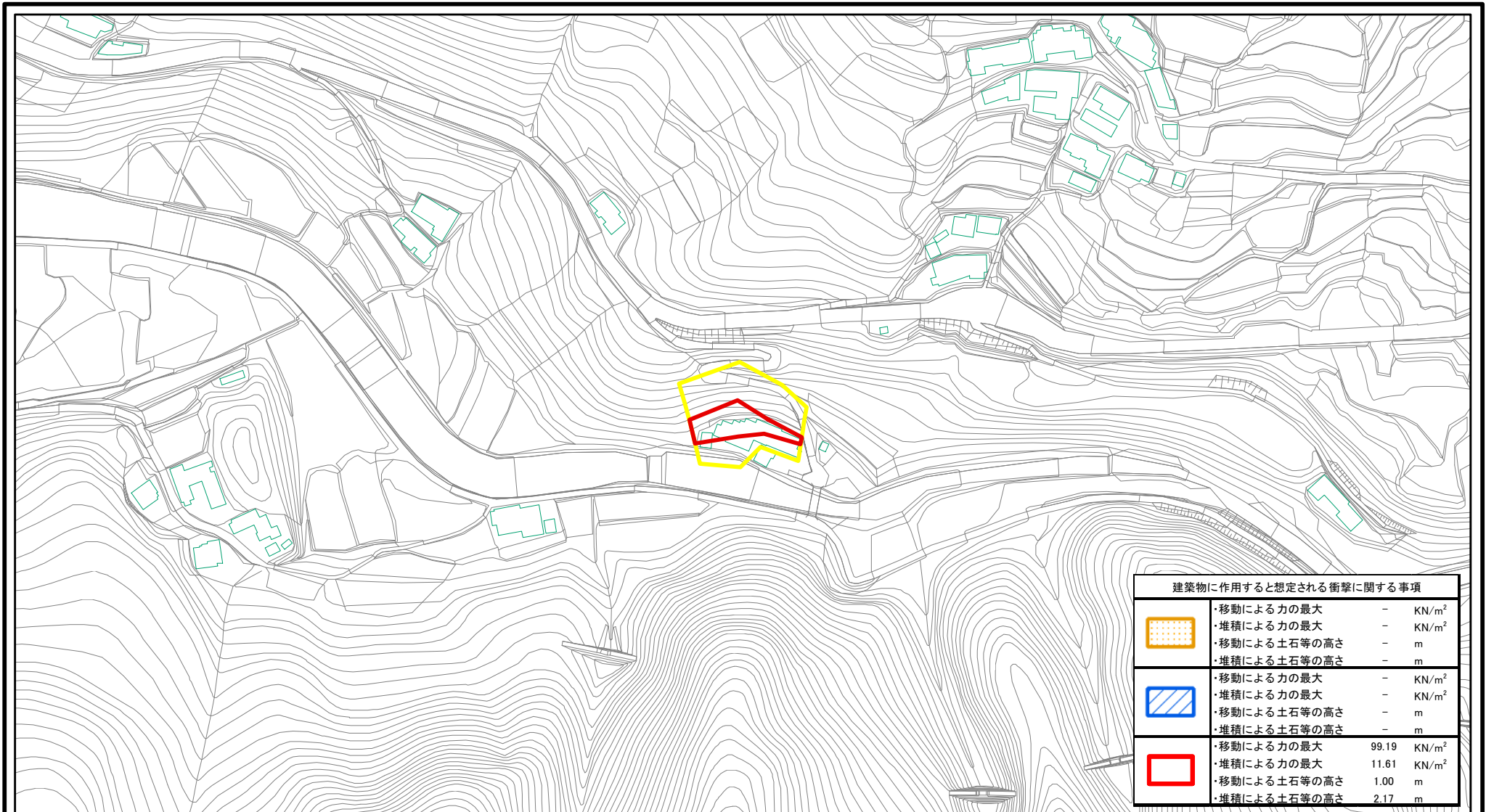
(1/25,000)

様式-1 (急)

土砂災害警戒区域・土砂災害特別警戒区域位置図

自然現象の種類	急傾斜地の崩壊
箇所番号	II-1824
箇所名	市坂(1)
所在地	小豆郡小豆島町中山

土砂災害警戒区域等の指定の公示に係る図書(その2)



0 25 50 100
m

図中の数字は横断測線番号を示す

様式-2(急) 土砂災害警戒区域・土砂災害特別警戒区域 区域図	土砂災害防止法施行令第二条の基準に該当する区域	[Yellow border]	N 縮尺 1:2,500	自然現象の種類	急傾斜地の崩壊	箇所番号	II-1824
	土砂災害防止法施行令第三条の基準に該当する区域	[Blue hatched border]		告示番号	香川県告示第134号	箇所名	市坂(1)
	それ以外の区域	[Red border]		告示年月日	平成26年3月24日	所在地	小豆郡小豆島町中山