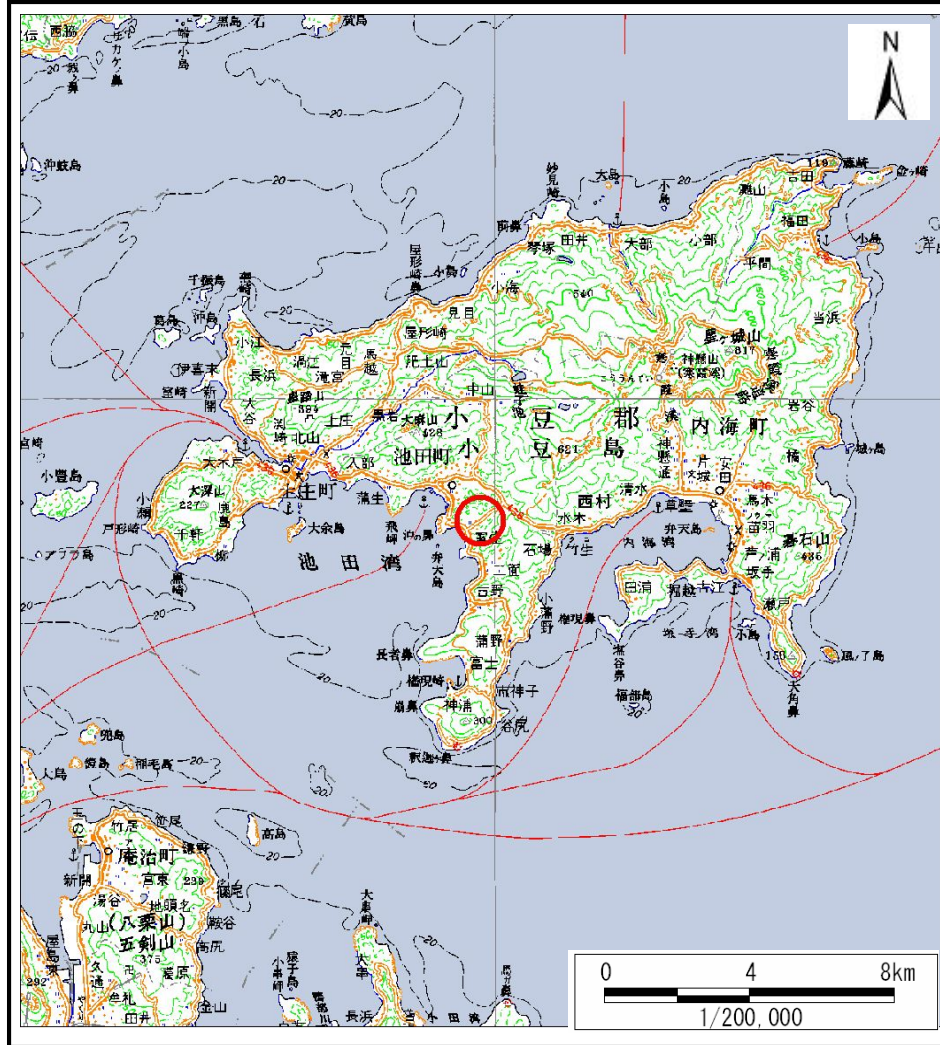
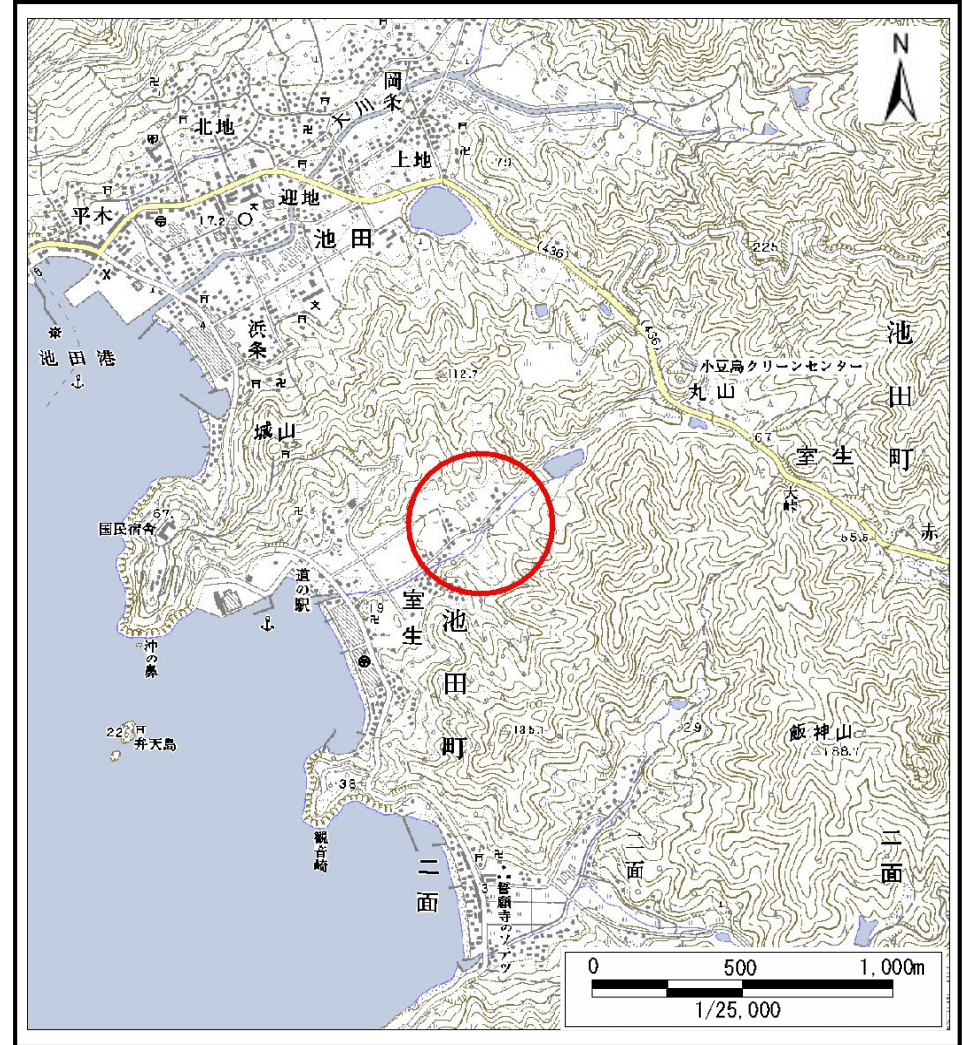


土砂災害警戒区域等の指定の公示に係る図書（その1）



(1/200,000)



(1/25,000)

様式－1（土）

土砂災害警戒区域 位置図

自然現象の種類

土石流

溪流番号

16-9-II

溪流名

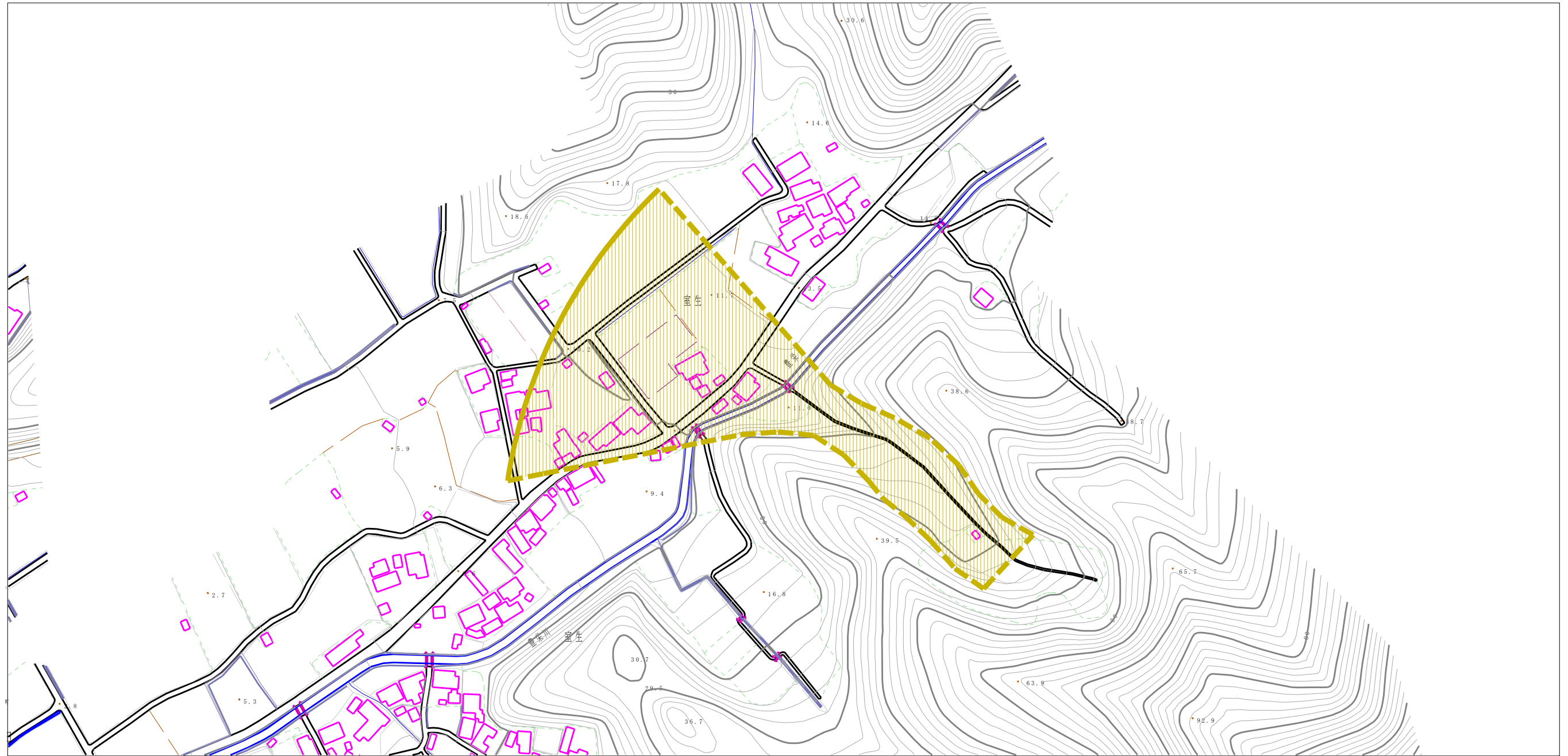
池の内東川

所在地

小豆郡小豆島町室生

この地図は、国土地理院長の承認を得て、同院発行の20万分の1の地勢図と2万5千分の1の地形図を複製したものである。（承認番号 平18四複、第95号）

土砂災害警戒区域等の指定の公示に係る図書（その2）



0 1 × 100m

様式-2(土)
土砂災害警戒区域 区域図

土砂災害防止法施行令第二条の基準に該当する区域



縮尺
1:2,500

自然現象の種類	土石流	溪流番号	16-9-II
告示番号	香川県告示第497号	溪流名	池の内東川
告示年月日	平成19年10月30日	所在地	小豆郡小豆島町室生