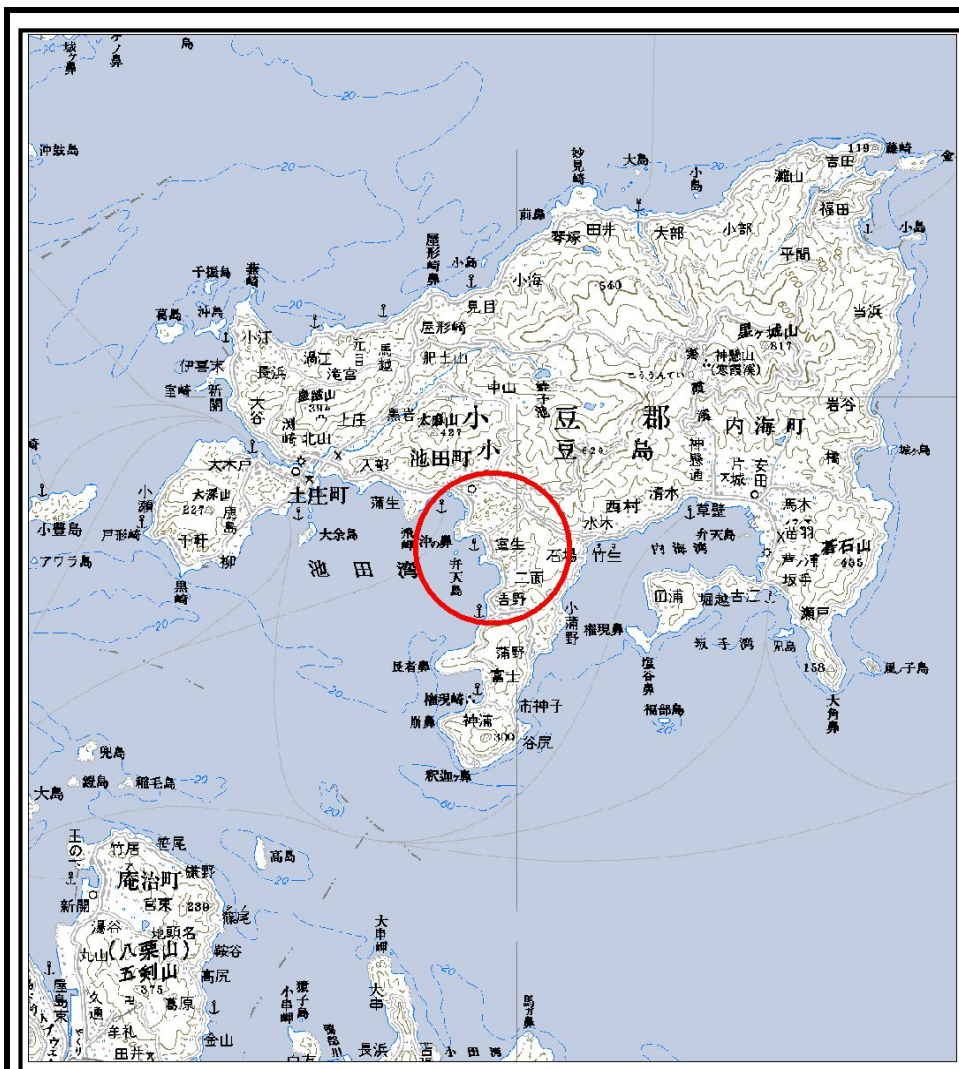
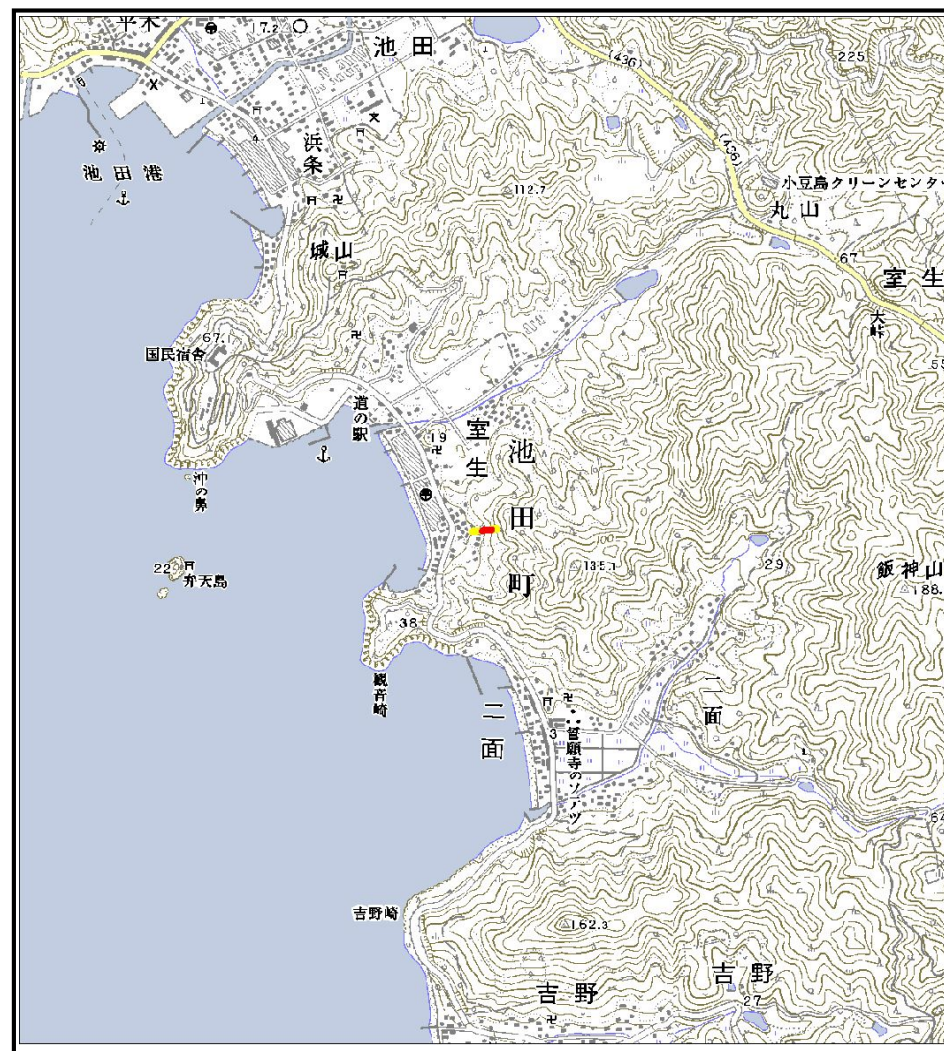


土砂災害警戒区域等の指定の公示に係る図書(その1)



(1/200,000)

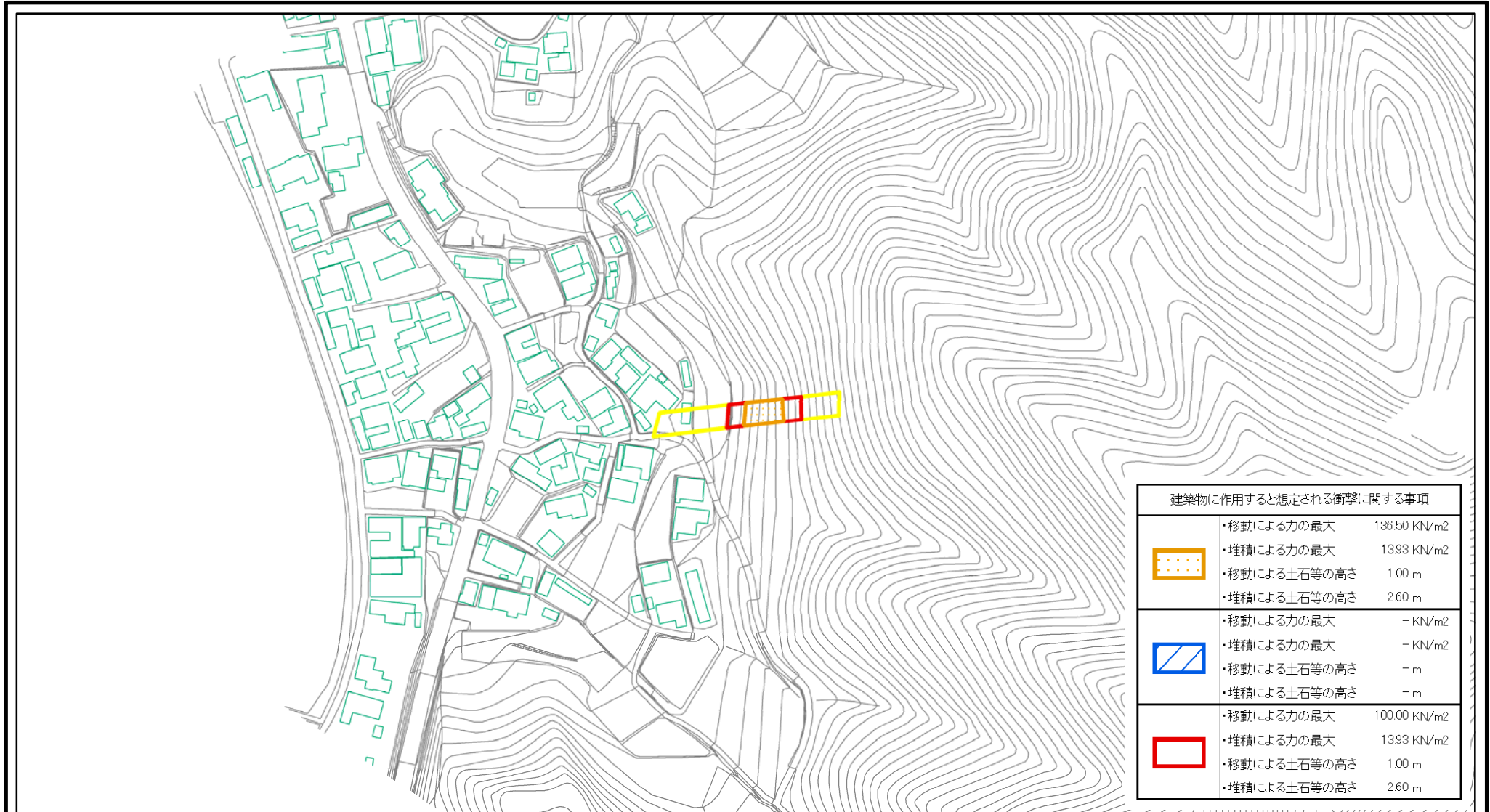


(1/25,000)

| | | |
|---------------------------------------|---------|-----------|
| 様式-1(急) 土砂災害警戒区域・土砂災害特別警戒区域 位置図 | 自然現象の種類 | 急傾斜地の崩壊 |
| | 箇所番号 | I-206 |
| | 箇所名 | 麓 |
| | 所在地 | 小豆郡小豆島町室生 |





この地図は、国土地理院長の承認を得て、同院発行の数値地図200000（地図画像）及び数値地図25000（地図画像）を複製したものである。（承認番号 平21業複、第50号）

土砂災害警戒区域等の指定の公示に係る図書(その2)



| 建築物に作用すると想定される衝撃に関する事項 | | |
|---|--------------|--------------------------|
|  | ・移動による力の最大 | 136.50 kN/m ² |
| | ・堆積による力の最大 | 13.93 kN/m ² |
| | ・移動による土石等の高さ | 1.00 m |
| | ・堆積による土石等の高さ | 2.60 m |
|  | ・移動による力の最大 | - kN/m ² |
| | ・堆積による力の最大 | - kN/m ² |
| | ・移動による土石等の高さ | - m |
|  | ・移動による力の最大 | 100.00 kN/m ² |
| | ・堆積による力の最大 | 13.93 kN/m ² |
| | ・移動による土石等の高さ | 1.00 m |
| | ・堆積による土石等の高さ | 2.60 m |

0 25 50 100 m

| | | | | | | | |
|--|-------------------------|---|---------------------------|---------|-------------|------|-----------|
| 様式-2(急) 土砂災害警戒区域・土砂災害特別警戒区域 区域図 | 土砂災害防止法施行令第二条の基準に該当する区域 |  | 土 縮尺 1:2,500 | 自然現象の種類 | 急傾斜地の崩壊 | 箇所番号 | I-206 |
| | 土砂災害防止法施行令第三条の基準に該当する区域 |  | | 告示番号 | 香川県告示第530号 | 箇所名 | 麓 |
| | 土砂災害防止法施行令第三条の基準に該当する区域 |  | | 告示年月日 | 平成24年11月16日 | 所在地 | 小豆郡小豆島町室生 |
| | それ以外の区域 |  | | | | | |