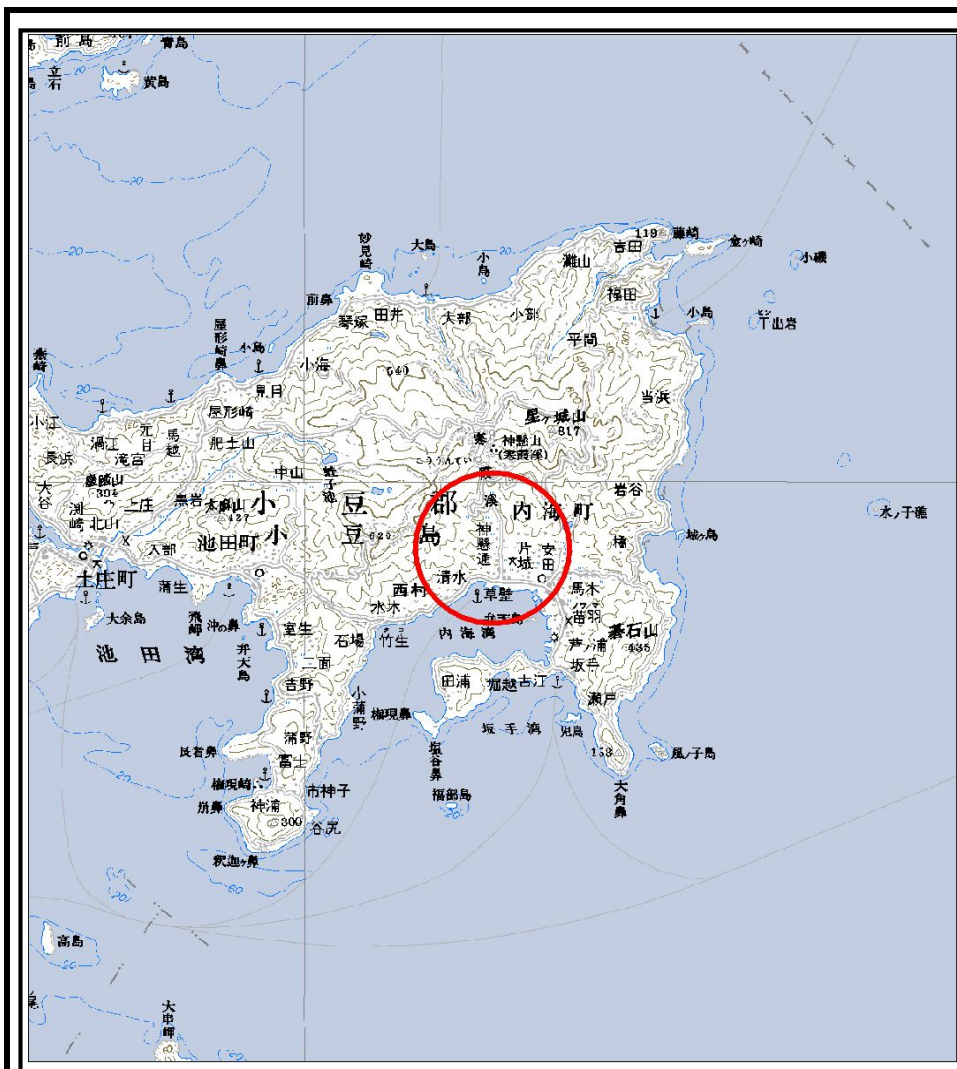
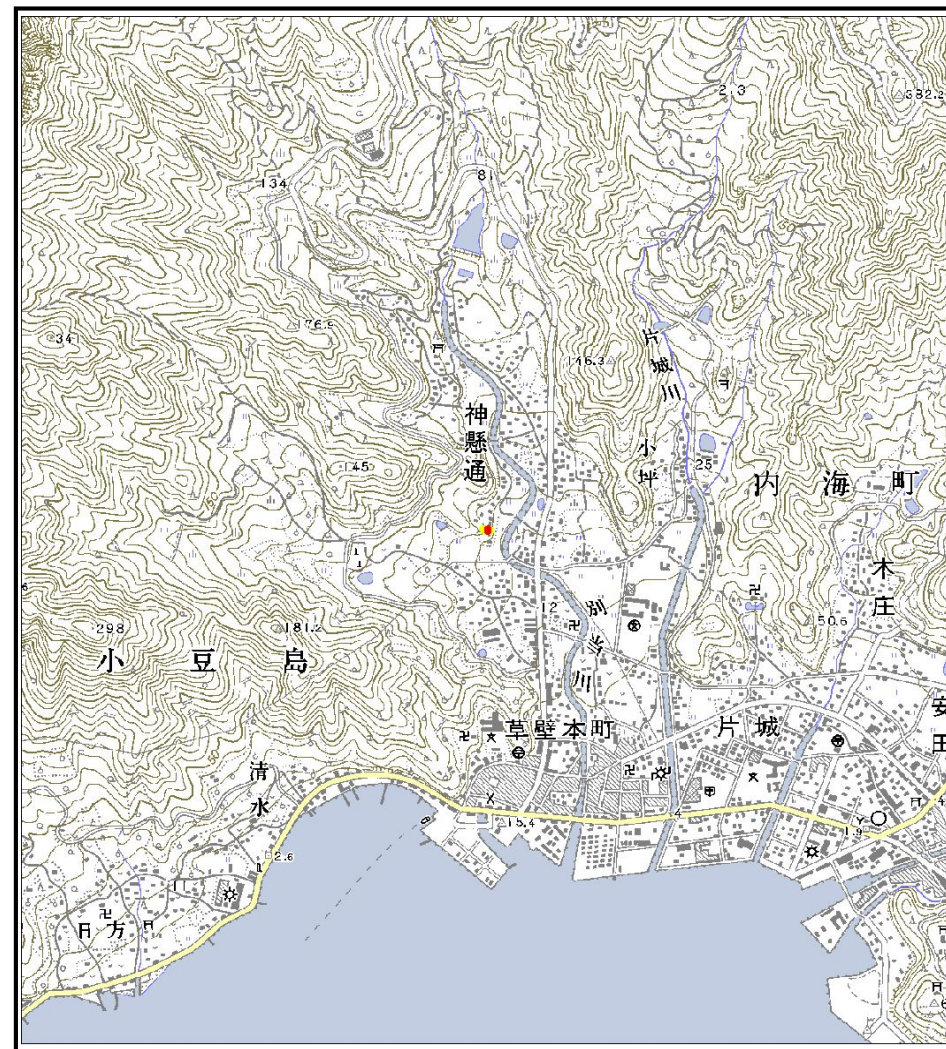


土砂災害警戒区域等の指定の公示に係る図書(その1)



(1/200,000)

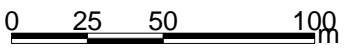
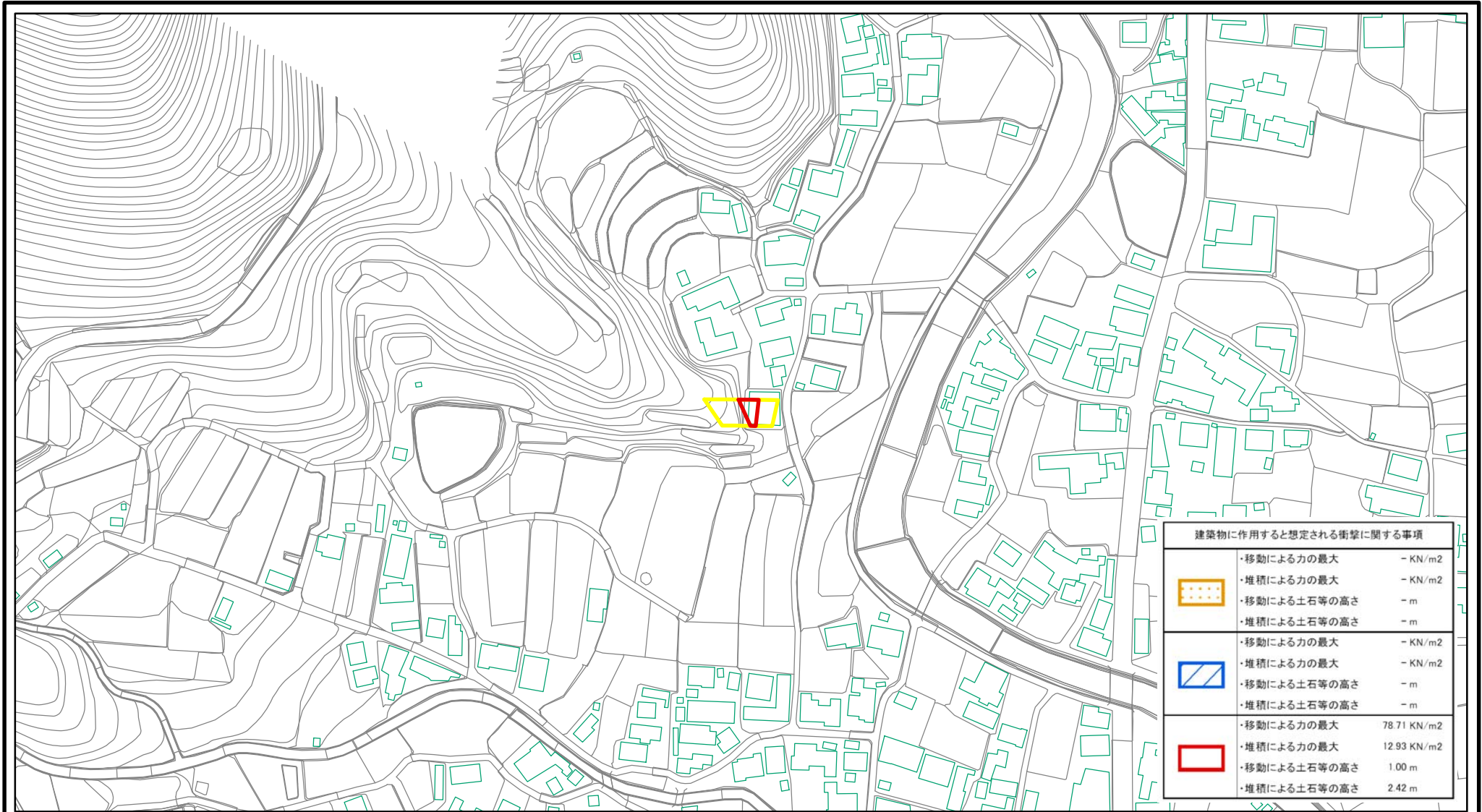


(1/25,000)

様式-1(急) 土砂災害警戒区域・土砂災害特別警戒区域 位置図	自然現象の種類	急傾斜地の崩壊
	箇所番号	Ⅱ-49
	箇所名	木ノ下(A)_1
	所在地	小豆郡小豆島町神懸通

この地図は、国土地理院長の承認を得て、同院発行の数値地図200000(地図画像)及び数値地図25000(地図画像)を複製したものである。(承認番号 平21業複、第50号)

土砂災害警戒区域等の指定の公示に係る図書(その2)



建築物に作用すると想定される衝撃に関する事項	
[Yellow dotted box]	・移動による力の最大 - KN/m ²
	・堆積による力の最大 - KN/m ²
[Blue diagonal lines]	・移動による土石等の高さ - m
	・堆積による土石等の高さ - m
[Red solid box]	・移動による力の最大 78.71 KN/m ²
	・堆積による力の最大 12.93 KN/m ²
	・移動による土石等の高さ 1.00 m
	・堆積による土石等の高さ 2.42 m

様式-2(急) 土砂災害警戒区域・土砂災害特別警戒区域 区域図	土砂災害防止法施行令第二条の基準に該当する区域	[Yellow box]	土 縮尺 1:2,500	自然現象の種類	急傾斜地の崩壊	箇所番号	II-49
	土砂災害防止法施行令第三条の基準に該当する区域	[Blue diagonal lines]		告示番号	香川県告示第530号	箇所名	木ノ下(A)_1
	それ以外の区域	[Red box]		告示年月日	平成24年11月16日	所在地	小豆郡小豆島町神懸通