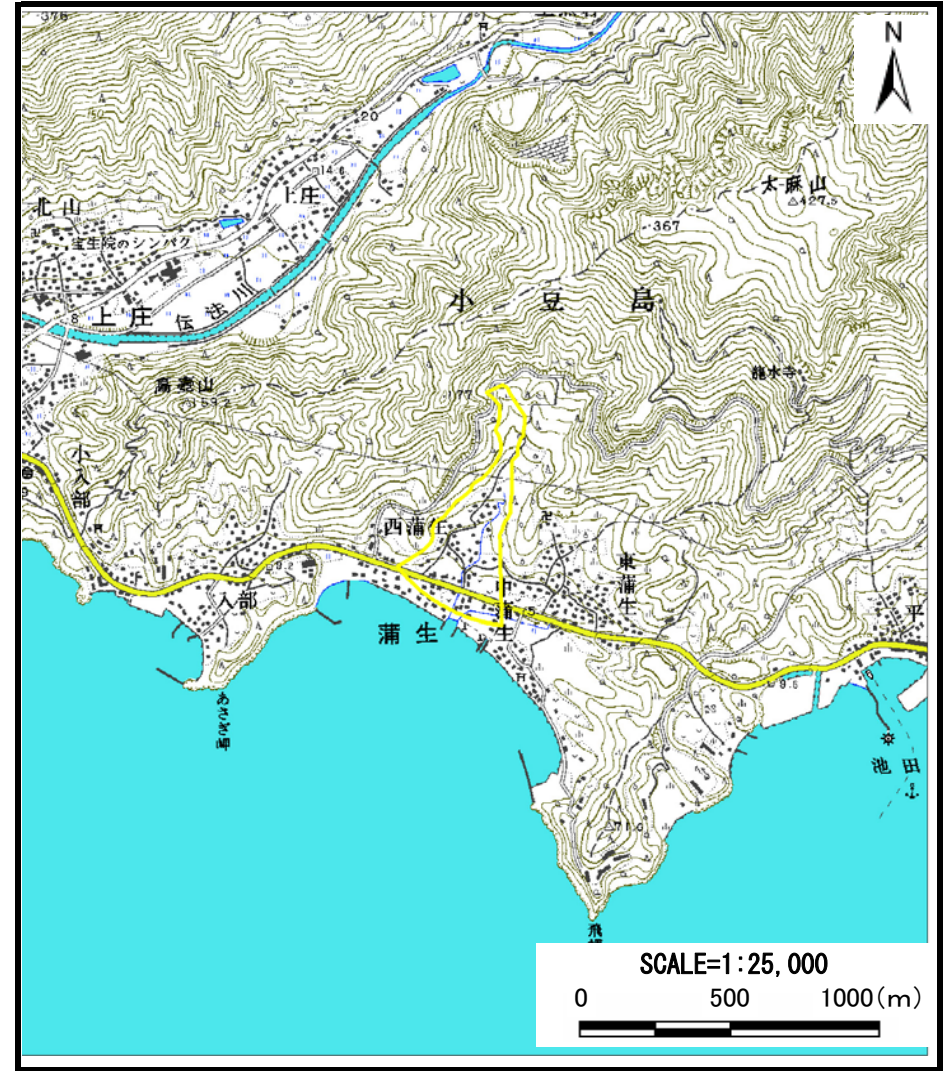


# 土砂災害警戒区域等の指定の公示に係る図書（その1）



(1/200,000)



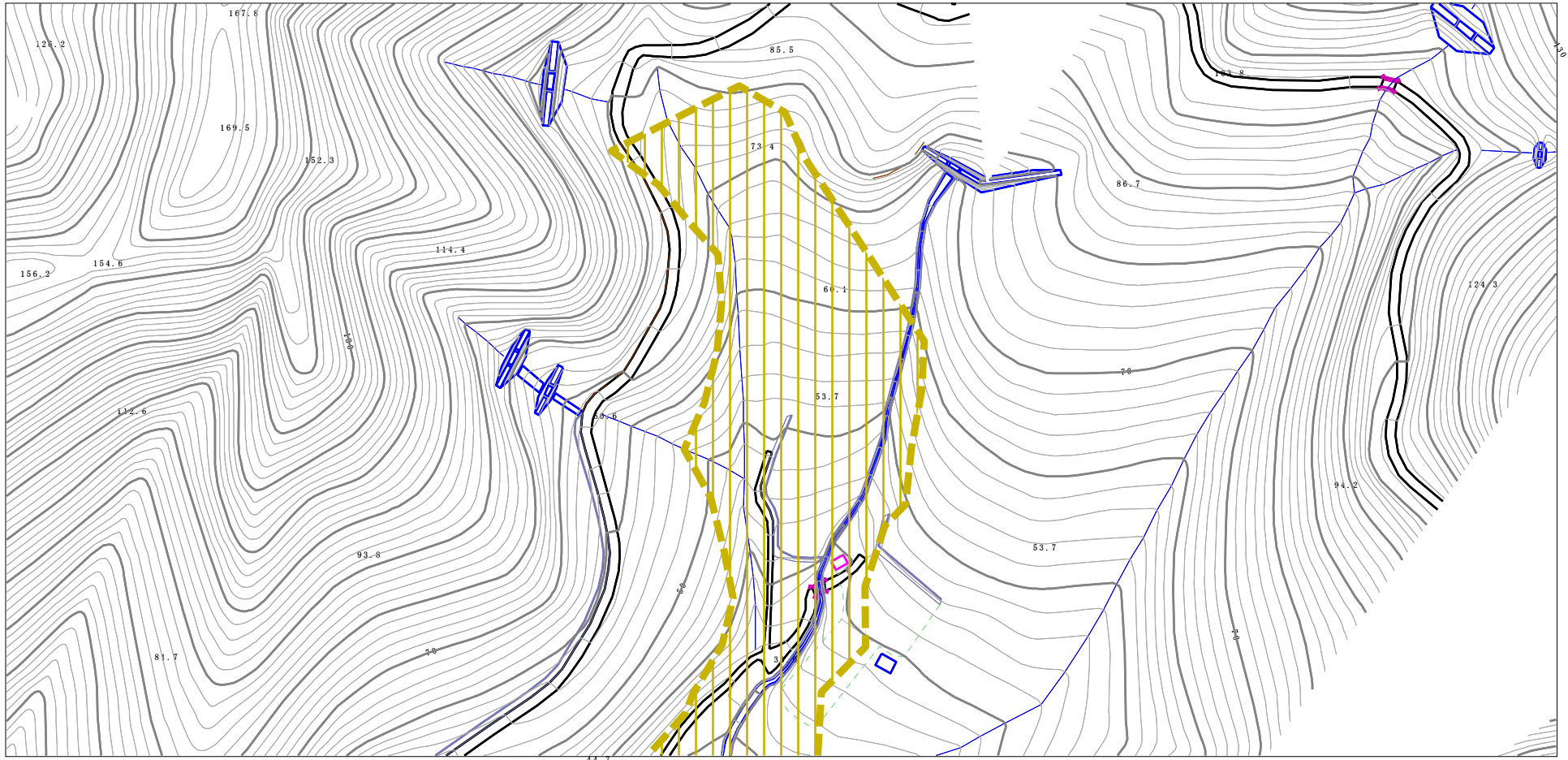
(1/25,000)

様式－1（土）  
土砂災害警戒区域・土砂災害特別警戒区域 位置図

自然現象の種類	土石流
区域番号	16-75- I
区域名	平野川西川
所在地	小豆郡小豆島町蒲生

この地図は、国土地理院長の承認を得て、同院発行の数値地図200000（地図画像）及び数値地図25000（地図画像）を複製したものである。（承認番号 平21業複、第50号）

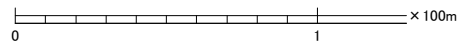
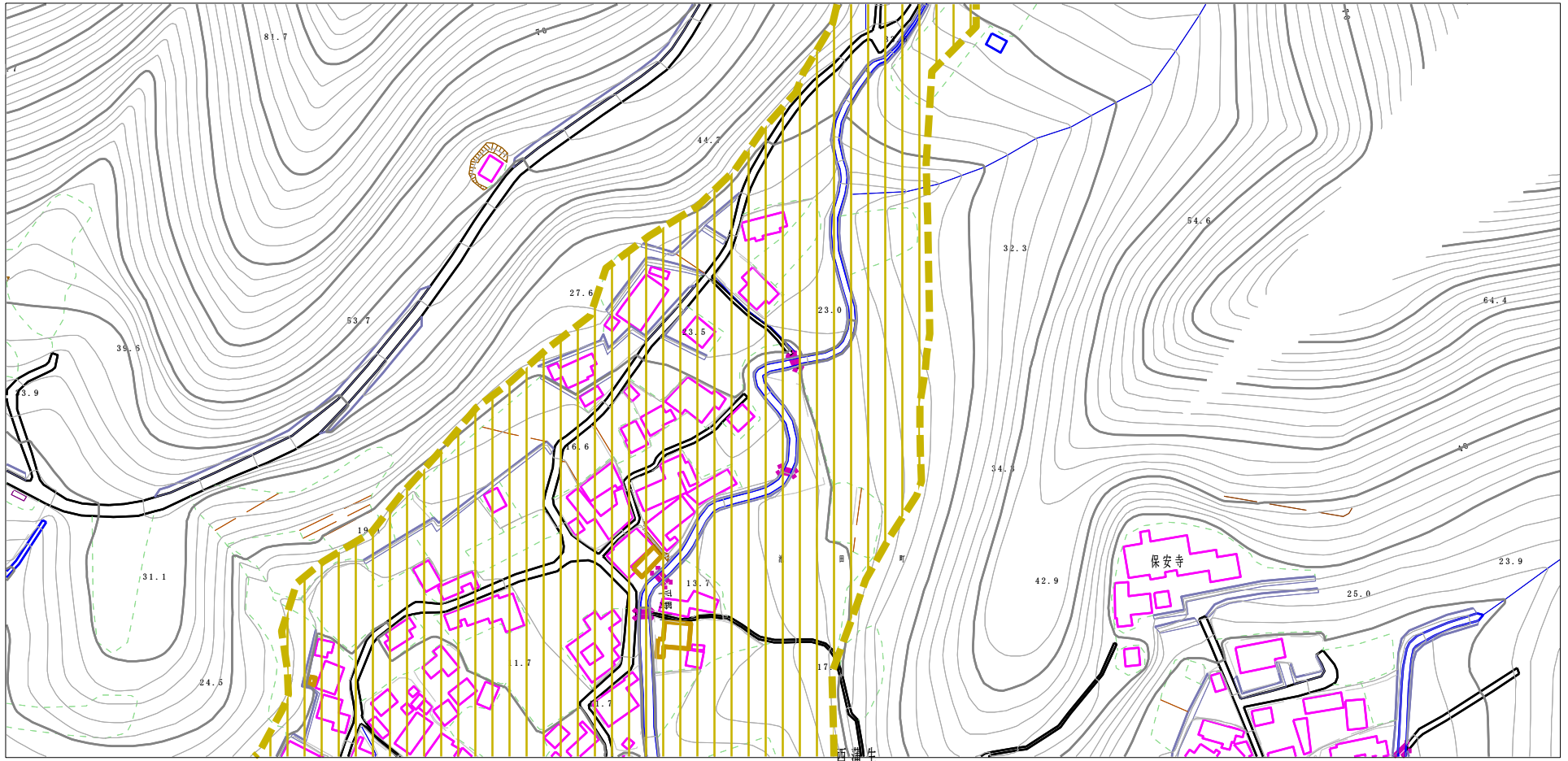
# 土砂災害警戒区域等の指定の公示に係る図書（その2）



0 100m

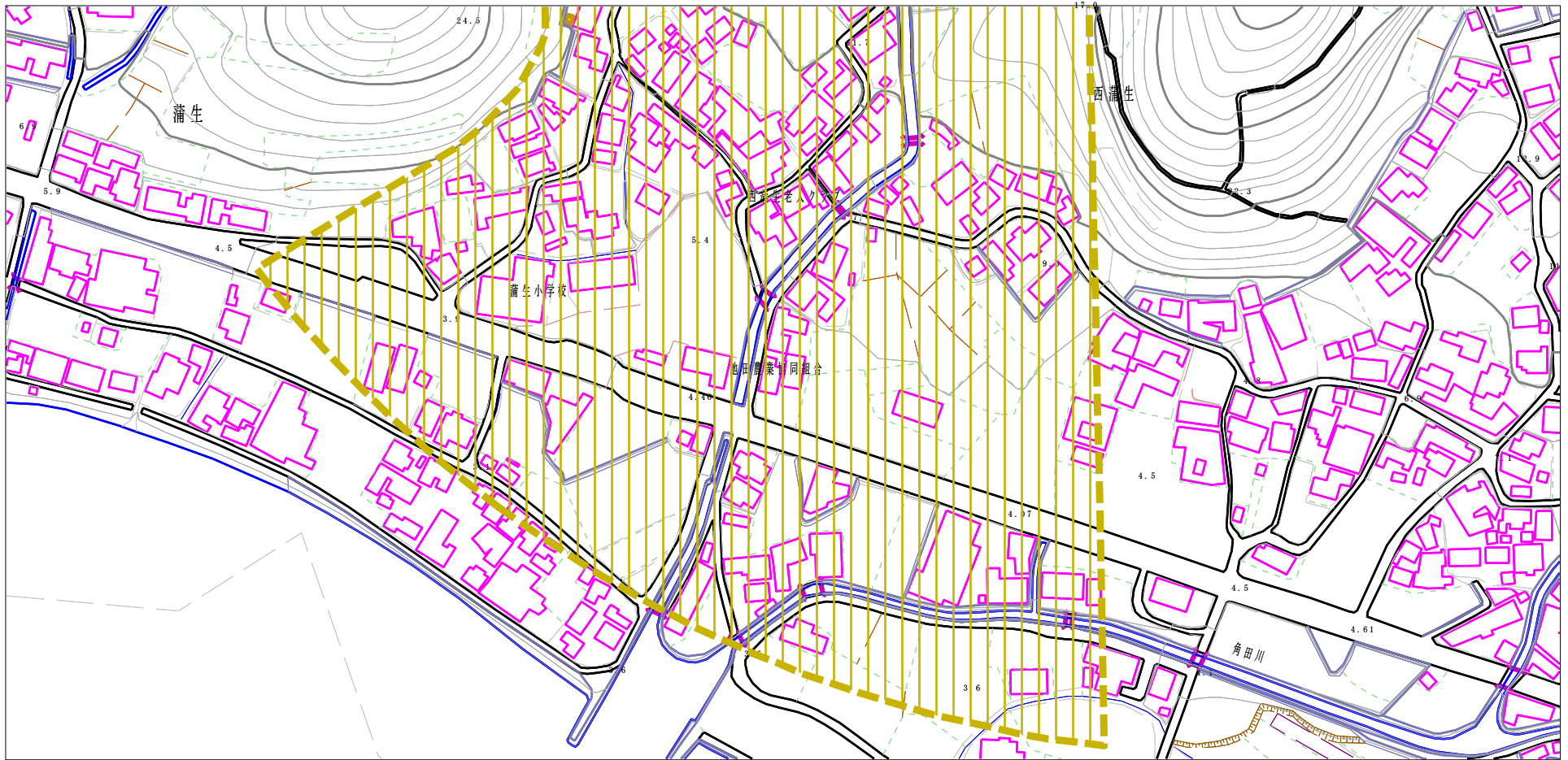
<b>様式-2(土)</b> 土砂災害警戒区域・土砂災害特別警戒区域図	土砂災害防止法施行令第二条の基準に該当する区域 (土砂災害警戒区域)		N  縮尺 1:2,500	<b>自然現象の種類</b> 土石流	区域番号 16-75- I
	土砂災害防止法施行令第三条の基準に該当する区域 (土砂災害特別警戒区域)			告示番号 香川県告示第497号	区域名 平野川西川
	土石流の高さが1mを超える場合、土石等の移動による力が50kN/m <sup>2</sup> を超える区域			告示年月日 平成19年10月30日	所在地 小豆郡小豆島町蒲生
	土石流の高さが1mを超える場合、土石等の移動による力が50kN/m <sup>2</sup> を超えない区域 その他の区域				

# 土砂災害警戒区域等の指定の公示に係る図書（その2）



様式-2(土) 土砂災害警戒区域・土砂災害特別警戒区域図	土砂災害防止法施行令第二条の基準に該当する区域 (土砂災害警戒区域)		N  縮尺 1:2,500	自然現象の種類 土石流	区域番号 16-75- I
	土砂災害防止法施行令第三条の基準に該当する区域 (土砂災害特別警戒区域)			告示番号 香川県告示第497号	区域名 平野川西川
	土石流の高さが1mを超える場合、土石等の移動による力が50kN/m <sup>2</sup> を超える区域			告示年月日 平成19年10月30日	所在地 小豆郡小豆島町蒲生
	土石流の高さが1mを超える場合、土石等の移動による力が50kN/m <sup>2</sup> を超えない区域 その他の区域				

# 土砂災害警戒区域等の指定の公示に係る図書（その2）



<b>様式-2(土)</b> 土砂災害警戒区域・土砂災害特別警戒区域 区域図	土砂災害防止法施行令第二条の基準に該当する区域 (土砂災害警戒区域)		N  縮尺 1:2,500	<b>自然現象の種類</b>	土石流	<b>区域番号</b>	16-75- I
	土砂災害防止法施行令第三条の基準に該当する区域 (土砂災害特別警戒区域)			<b>告示番号</b>	香川県告示第497号	<b>区域名</b>	平野川西川
	土石流の高さが1mを超える場合、土石等の移動による力が50kN/mを超える区域			<b>告示年月日</b>	平成19年10月30日	<b>所在地</b>	小豆郡小豆島町蒲生
	土石流の高さが1mを超える場合、土石等の移動による力が50kN/mを超えない区域 その他の区域						