

3 地方交付税、地方譲与税配分状況の推移

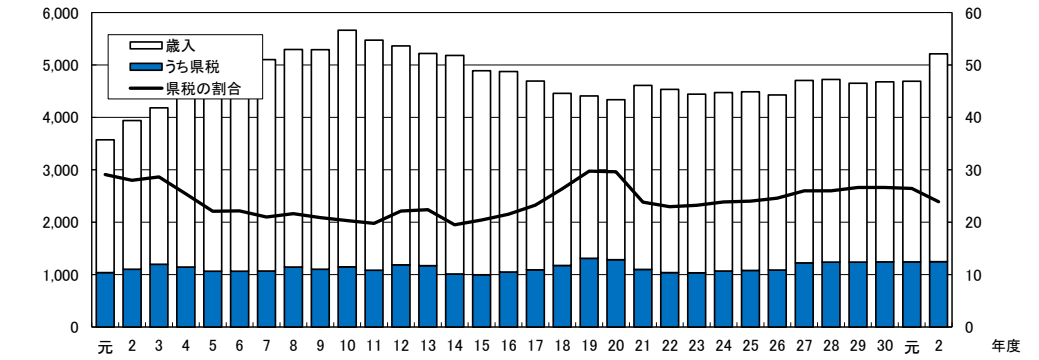
(単位：千円、%)

年度	区分	地方交付税				地方譲与税	
		配分総額	伸び率	香川県配分額	伸び率	香川県配分額	伸び率
23		9,697,662,992	110.6	115,750,113	110.5	13,863,424	105.0
24		9,317,127,433	96.1	114,932,282	99.3	14,252,520	102.8
25		8,848,887,324	95.0	113,008,673	98.3	16,806,959	117.9
26		8,878,785,060	100.3	112,860,293	99.9	19,772,900	117.6
27		8,845,703,450	99.6	111,002,625	98.4	18,156,591	91.8
28		9,049,995,501	102.3	111,416,080	100.4	15,421,969	84.9
29		8,659,263,806	95.7	109,838,872	98.6	15,907,367	103.1
30		8,567,709,712	98.9	109,275,729	99.5	17,774,798	111.7
令和元		8,631,282,579	100.7	112,362,599	102.8	16,403,286	92.3
2		8,878,057,253	102.9	116,150,222	103.4	15,399,661	93.9

(注) 地方交付税の配分総額は、都道府県に係る額であり、市町村分は含んでいない。

4 基準財政収入額と県税収入額の比較

図2 歳入に占める県税の割合



(単位：千円、%)

区分	平成30年度						令和元年度						令和2年度					
	基準財政収入額		標準税収入額		県税収入額		基準財政収入額		標準税収入額		県税収入額		基準財政収入額		標準税収入額		県税収入額	
	(A)	(B)	(B) - (A)	(B) / (A)	(B) - (A)	(B) / (A)	(A)	(B)	(B) - (A)	(B) / (A)	(B) - (A)	(B) / (A)	(A)	(B)	(B) - (A)	(B) / (A)		
個人	28,672,072	33,244,877	34,199,316	954,439	102.9	28,928,318	33,469,915	34,294,722	824,807	102.5	28,915,642	33,384,881	35,441,195	2,056,314	106.2			
法人	3,548,753	4,731,671	5,349,101	617,430	113.0	3,114,424	4,152,565	5,468,047	1,315,482	131.7	2,472,184	3,296,245	3,353,461	57,216	101.7			
子割	128,783	171,711	216,645	44,934	126.2	131,882	175,843	123,151	△ 52,692	70.0	160,310	213,747	371,261	157,514	173.7			
計	32,349,608	38,148,259	39,765,062	1,616,803	104.2	32,174,624	37,798,323	39,885,920	2,087,597	105.5	31,548,136	36,894,873	39,165,917	2,271,044	106.2			
個人	661,785	882,380	897,551	15,171	101.7	664,040	885,387	885,875	488	100.1	660,644	880,859	911,069	30,210	103.4			
法人	22,353,139	29,804,185	27,712,338	△ 2,091,847	93.0	20,240,727	26,987,636	28,878,298	1,890,662	107.0	19,502,918	26,003,891	26,687,674	683,783	102.6			
計	23,014,924	30,686,565	28,609,889	△ 2,076,676	93.2	20,904,767	27,873,023	29,764,172	1,891,149	106.8	20,163,562	26,884,750	27,598,743	713,993	102.7			
地方消費税	15,943,923	18,700,878	19,390,438	689,560	103.7	17,065,626	20,015,793	18,651,839	△ 1,363,954	93.2	20,095,688	22,618,782	24,954,066	2,335,284	110.3			
不動産取得税	1,706,494	2,275,325	2,438,876	163,551	107.2	1,722,400	2,296,533	1,876,814	△ 419,719	81.7	1,480,010	1,973,347	2,730,709	757,362	138.4			
県たばこ税	795,594	1,060,792	1,038,906	△ 21,886	97.9	790,059	1,053,412	1,045,131	△ 8,281	99.2	798,562	1,064,749	1,004,246	△ 60,503	94.3			
ゴルフ場利用税	76,699	102,265	102,294	29	100.0	72,906	97,208	102,140	4,932	105.1	72,800	97,067	100,199	3,132	103.2			
自動車税種別割	9,157,403	12,209,871	13,157,021	947,150	107.8	9,183,263	12,244,351	13,056,081	811,730	106.6	9,391,126	12,521,501	12,966,995	445,494	103.6			
自動車税環境性能割	-	0	0	0	-	116,901	155,868	157,159	1,291	100.8	293,855	391,807	333,622	△ 58,185	85.1			
飲区	9	12	12	△ 0	96.7	9	12	12	△ 0	96.7	9	12	12	0	100.0			
狩猟	-	-	4,595	△ 4,595	-	-	-	4,505	△ 4,505	-	-	-	4,346	△ 4,346	-			
固定資産	-	-	-	-	-	-	-	-	-	-	-	-	-	-	-			
地方特例交付金等	313,417	417,890	409,354	△ 8,536	98.0	419,359	559,145	1,004,150	445,005	179.6	490,950	654,600	645,183	△ 9,417	98.6			
計	83,358,071	103,601,857	104,916,448	1,314,591	101.3	82,449,914	102,093,668	105,547,923	3,454,255	103.4	84,334,698	103,101,488	109,504,038	6,402,550	106.2			
自動車取得税	302,900	403,867	437,209	33,342	108.3	146,397	195,196	246,892	51,696	126.5	-	-	-	-	-			
軽油引取税	7,165,611	9,554,148	9,667,564	113,416	101.2	7,177,913	9,570,551	9,526,241	△ 44,310	99.5	7,252,281	9,669,708	9,083,516	△ 586,192	93.9			
地方道路譲与	-	-	0	0	-	-	-	0	0	-	-	0	0	-	-			
地方揮発油譲与	1,500,665	1,500,665	1,554,373	53,708	103.6	1,482,872	1,482,872	1,382,121	△ 100,751	93.2	1,433,261	1,433,261	1,347,960	△ 85,301	94.0			
石油ガス譲与	73,823	73,823	72,378	△ 1,445	98.0	67,094	67,094	64,464	△ 2,630	96.1	58,920	58,920	46,598	△ 12,322	79.1			
航空機燃料譲与	9,364	9,364	9,141	△ 223	97.6	9,159	9,159	9,391	232	102.5	10,114	10,114	2,104	△ 8,010	20.8			
自動車重量譲与	-	0	0	0	-	66,942	66,942	69,870	2,928	104.4	84,473	84,473	85,300	827	101.0			
森林環境譲与	-	0	0	0	-	15,825	15,825	15,824	△ 1	100.0	23,736	23,736	23,736	0	100.0			
所得譲与	-	-	-	-	-	-	-	-	-	-	-	-	-	-	-			
地方法人特別譲与	11,649,248	15,532,331	16,138,906	606,575	103.9	12,334,464	16,445,952	15,799,957	△ 645,995	96.1	-	-	-	-	-			
特別法人事業税	-	-	-	-	-	-	-	-	-	-	12,308,344	16,411,125	13,893,963	△ 2,517,162	84.7			
交通安全対策	408,726	408,726	332,964	△ 75,762	81.5	370,256	370,256	157,906	△ 212,350	42.6	339,850	339,850	324,612	△ 15,238	95.5			
特別交付金	-	-	-	-	-	-	-	-	-	-	-	-	-	-	-			
低工法等による控除額	△ 74,513	△ 99,351	△ 76,640	22,711	-	△ 50,331	△ 67,108	△ 146,442	△ 79,334	-	△ 110,647	△ 147,529	△ 182,184	△ 34,655	-			
計	104,393,895	130,985,430	133,052,343	2,066,913	101.6	104,070,505	130,250,407	132,674,146	2,423,739	101.9	105,735,030	130,985,146	134,129,643	3,144,497	102.4			

(注) 県税収入額からは、個人県民税配当割、株式等譲渡所得割、地方消費税、県民税子割、ゴルフ場利用税、自動車税環境性能割、自動車取得税に係る市町への交付金、法人県民税に係る超過課税分を除いている。

また、県税収入額には、現年課税分及び滞納繰越分に係る収入額を合算して計上している。

(注) 端数整理の関係から、合計が一致しない場合がある。