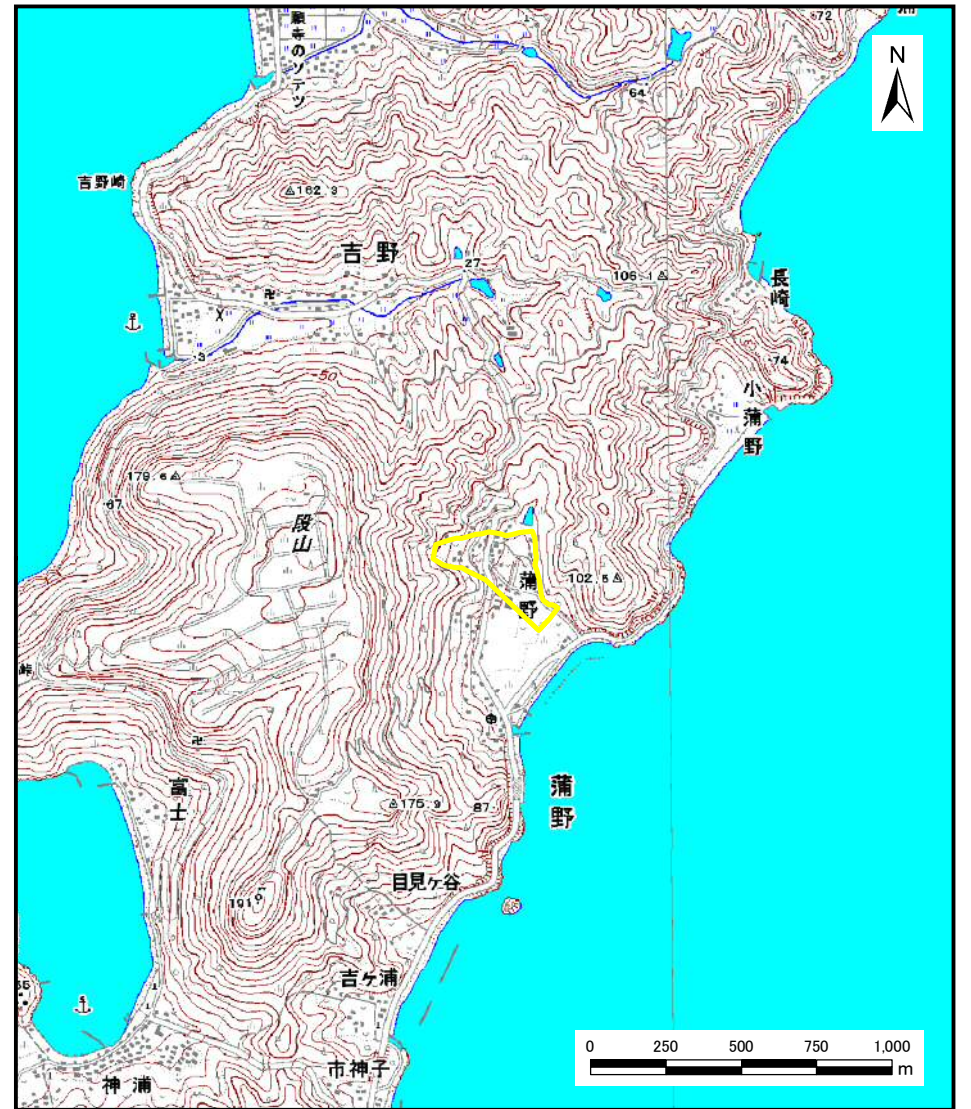


# 土砂災害警戒区域等の指定の公示に係る図書（その1）



(1/200,000)

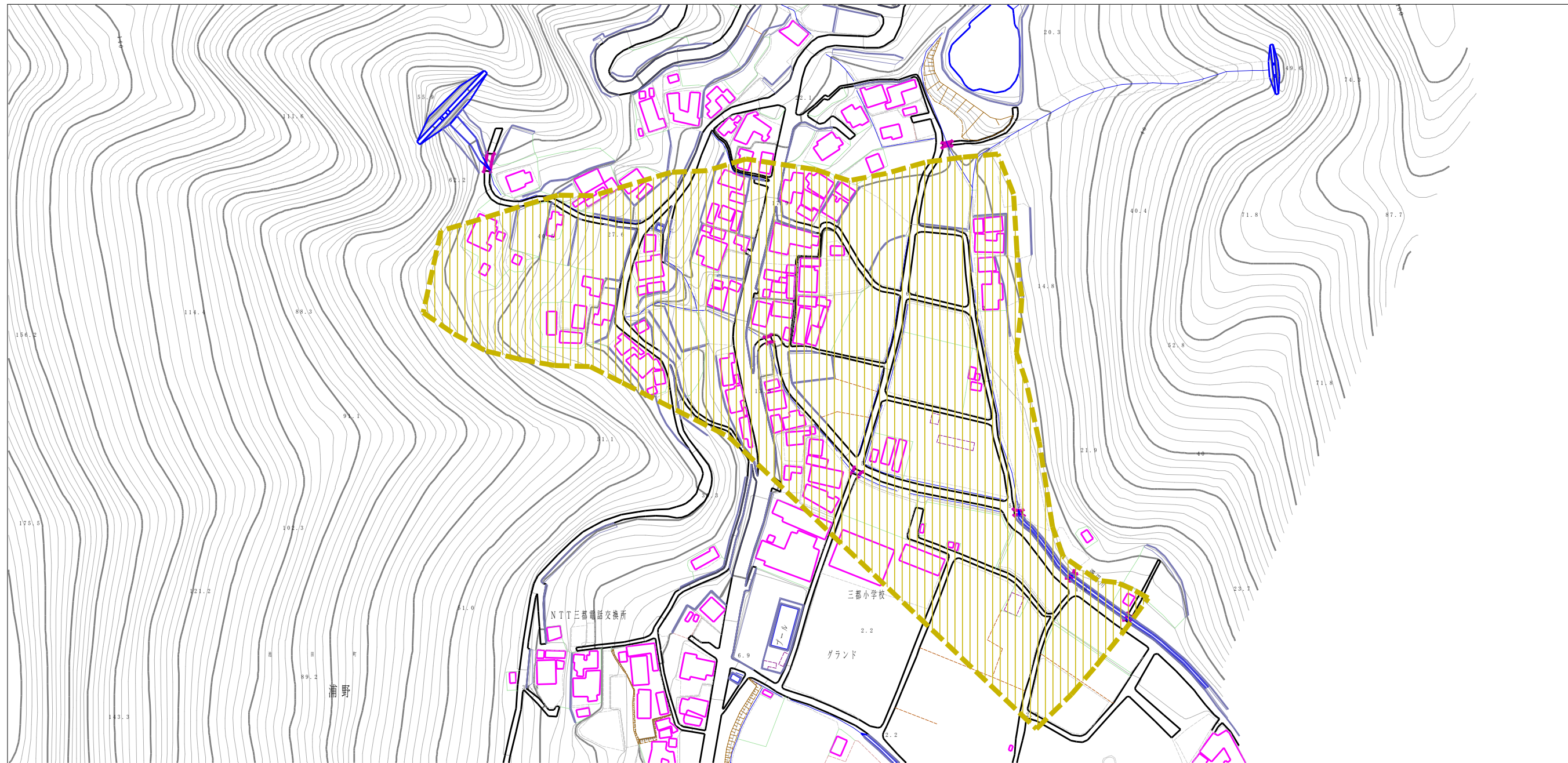


(1/25,000)

様式-1 (土) 土砂災害警戒区域・土砂災害特別警戒区域位置図	自然現象の種類	土石流
	溪流番号	16-20-I
	溪流名	深田川
	所在地	小豆郡小豆島町蒲野

この地図は、国土地理院長の承認を得て、同院発行の数値地図20000（地図画像）及び数値地図25000（地図画像）を複製したものである。（承認番号 平23情複、第753号）

土砂災害警戒区域等の指定の公示に係る図書（その2）



様式-2 (土) 土砂災害警戒区域・土砂災害特別警戒区域 区域図	土砂災害防止法施行令第2条の基準に該当する区域		N 縮尺 1:2,500	自然現象の種類	土石流	溪流番号	16-20-I
	土砂災害防止法施行令第3条の基準に該当する区域			告示番号	香川県告示第134号	溪流名	深田川
	それ以外の区域			告示年月日	平成26年3月24日	所在地	小豆郡小豆島町蒲野