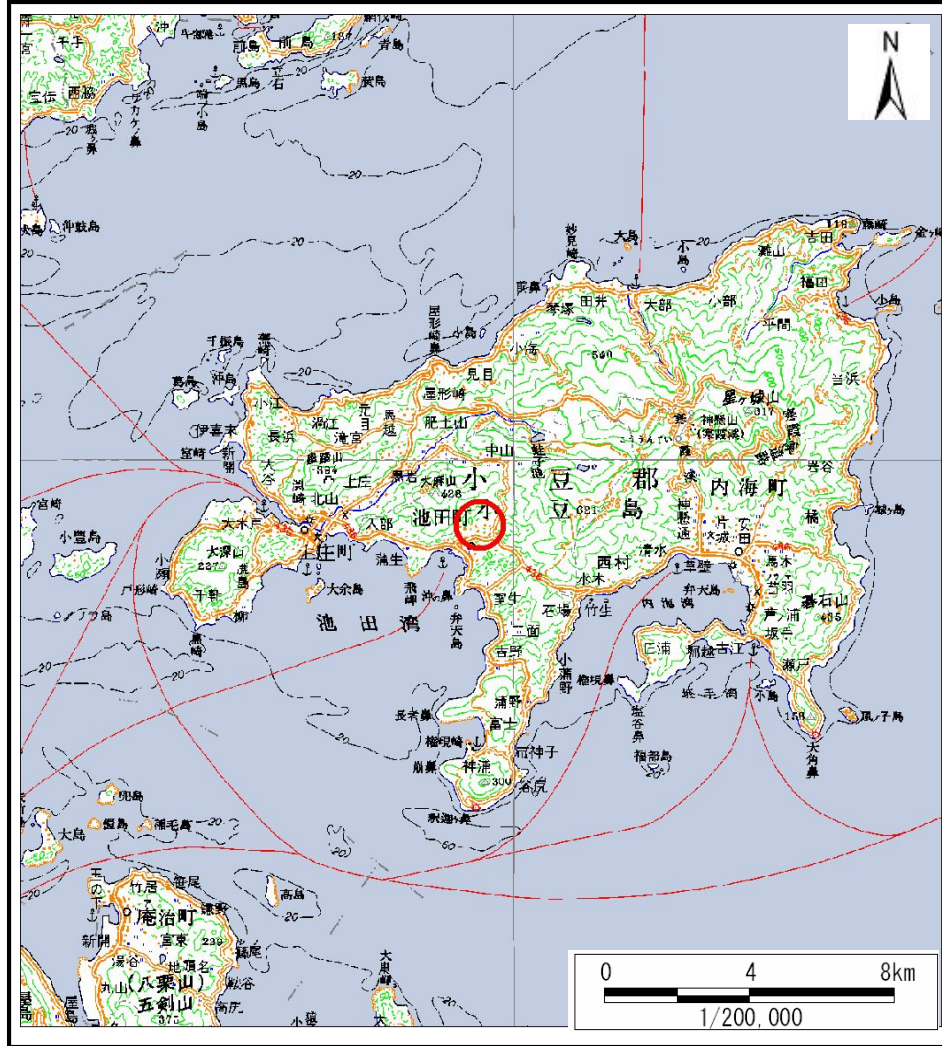
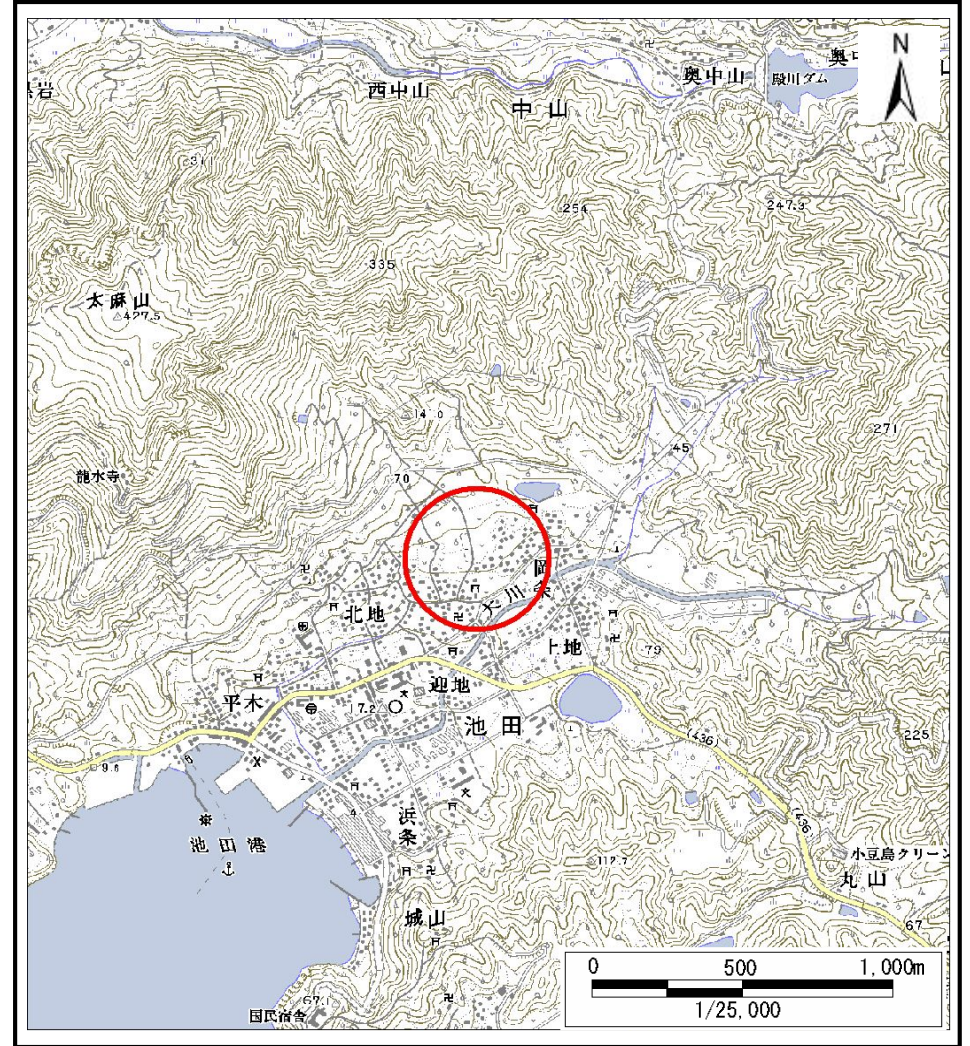


# 土砂災害警戒区域等の指定の公示に係る図書（その1）



(1/200,000)



(1/25,000)

様式-1 (土)

土砂災害警戒区域 位置図

自然現象の種類

土石流

溪流番号

16-65-I

溪流名

長石川

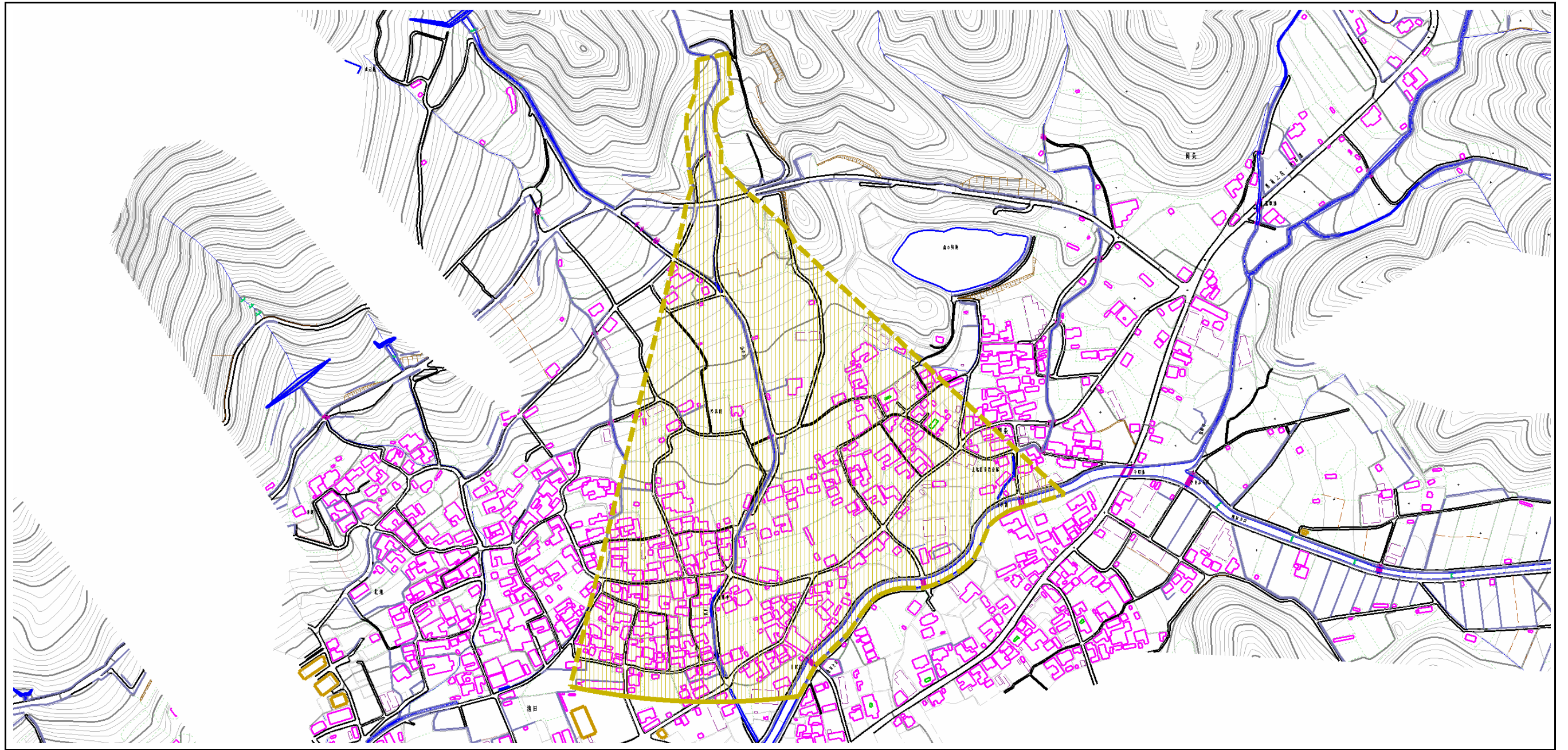
所在地

小豆郡小豆島町池田

この地図は、国土地理院長の承認を得て、同院発行の20万分の1の地勢図と2万5千分の1の地形図を複製したものである。（承認番号 平18四複、第95号）



土砂災害警戒区域等の指定の公示に係る図書(その2)

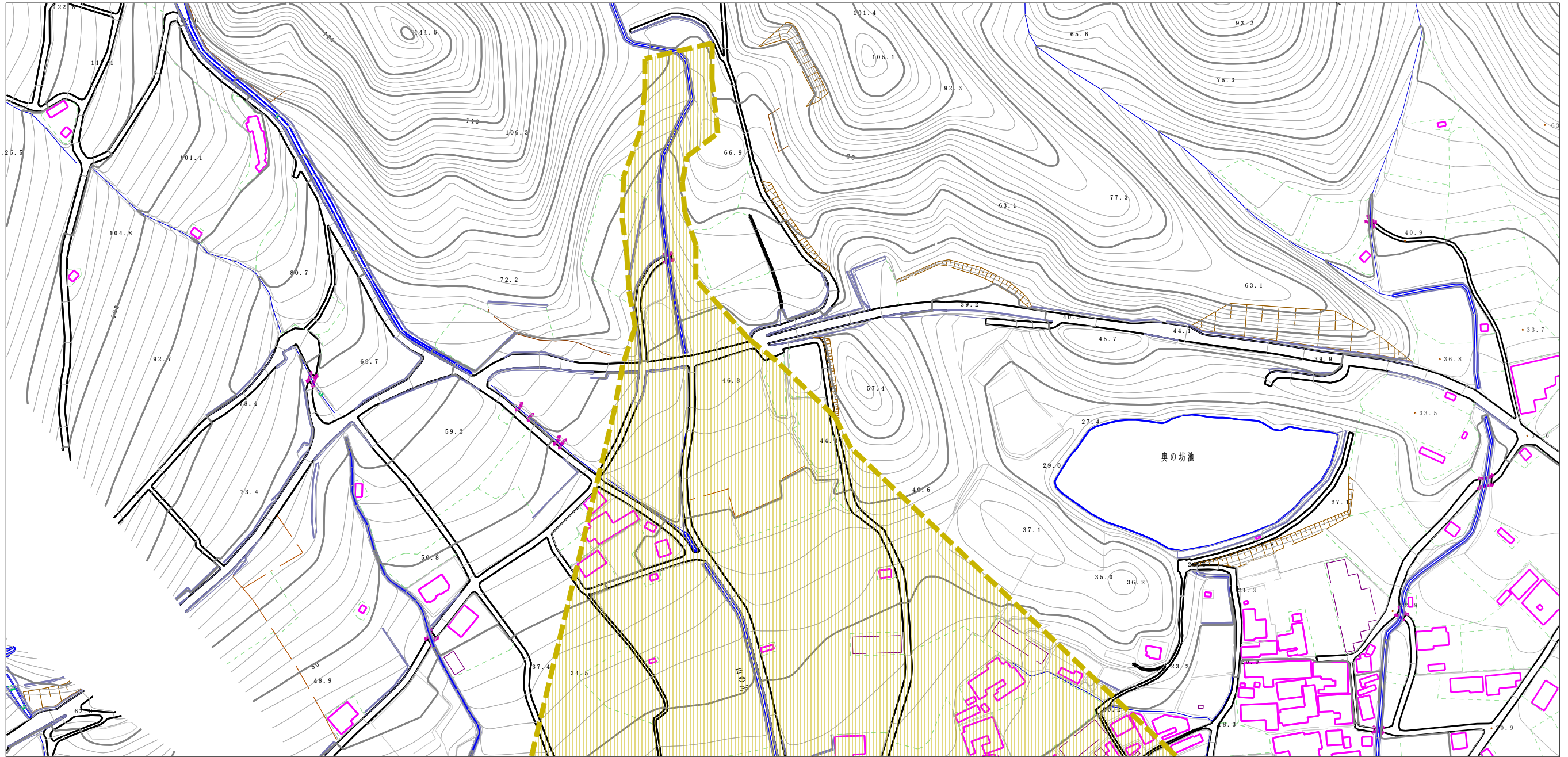


0 1 2 3 × 100m

様式-2(土) 土砂災害警戒区域 区域図 (全体図)	土砂災害防止施工令第二条の基準に該当する区域 	N  縮尺 1:5,000	自然現象の種類 土石流	溪流番号 16-65- I
			告示番号 香川県告示第497号	溪流名 長石川
			告示年月日 平成19年10月30日	所在地 小豆郡小豆島町池田



# 土砂災害警戒区域等の指定の公示に係る図書（その2）

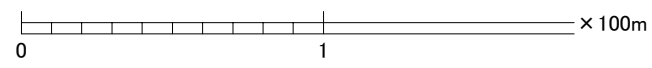
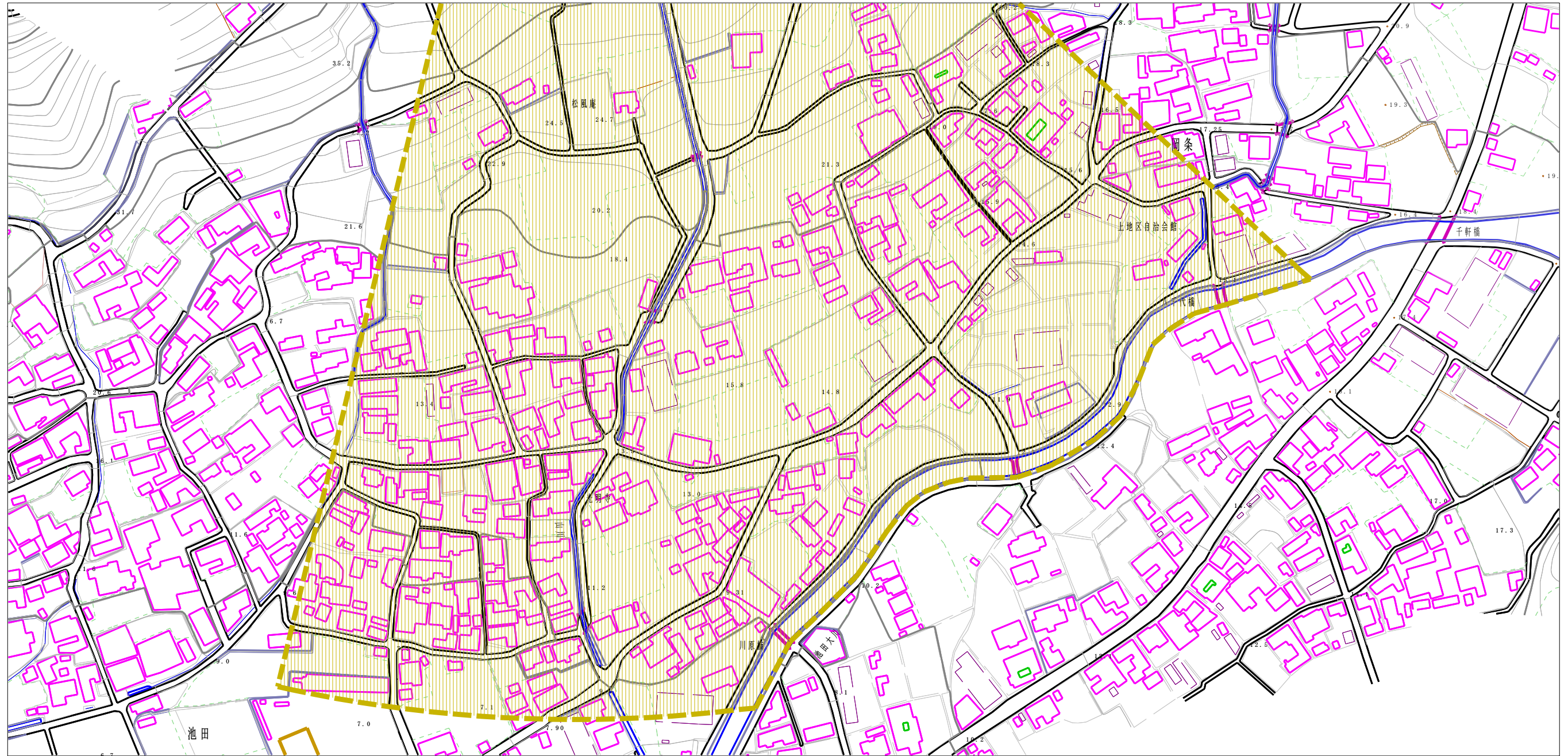


0 1 × 100m

様式-2(土) 土砂災害警戒区域 区域図	土砂災害防止法施行令第二条の基準に該当する区域	N 縮尺 1:2,500	自然現象の種類 土石流	渓流番号 16-65- I
			告示番号 香川県告示第497号	渓流名 長石川
			告示年月日 平成19年10月30日	所在地 小豆郡小豆島町池田



土砂災害警戒区域等の指定の公示に係る図書（その2）



様式-2(土) 土砂災害警戒区域 区域図	土砂災害防止法施行令第2条の基準に該当する区域	 N	自然現象の種類 土石流	溪流番号 16-65- I
			告示番号 香川県告示第497号	溪流名 長石川
			告示年月日 平成19年10月30日	所在地 小豆郡小豆島町池田

縮尺  
1:2,500