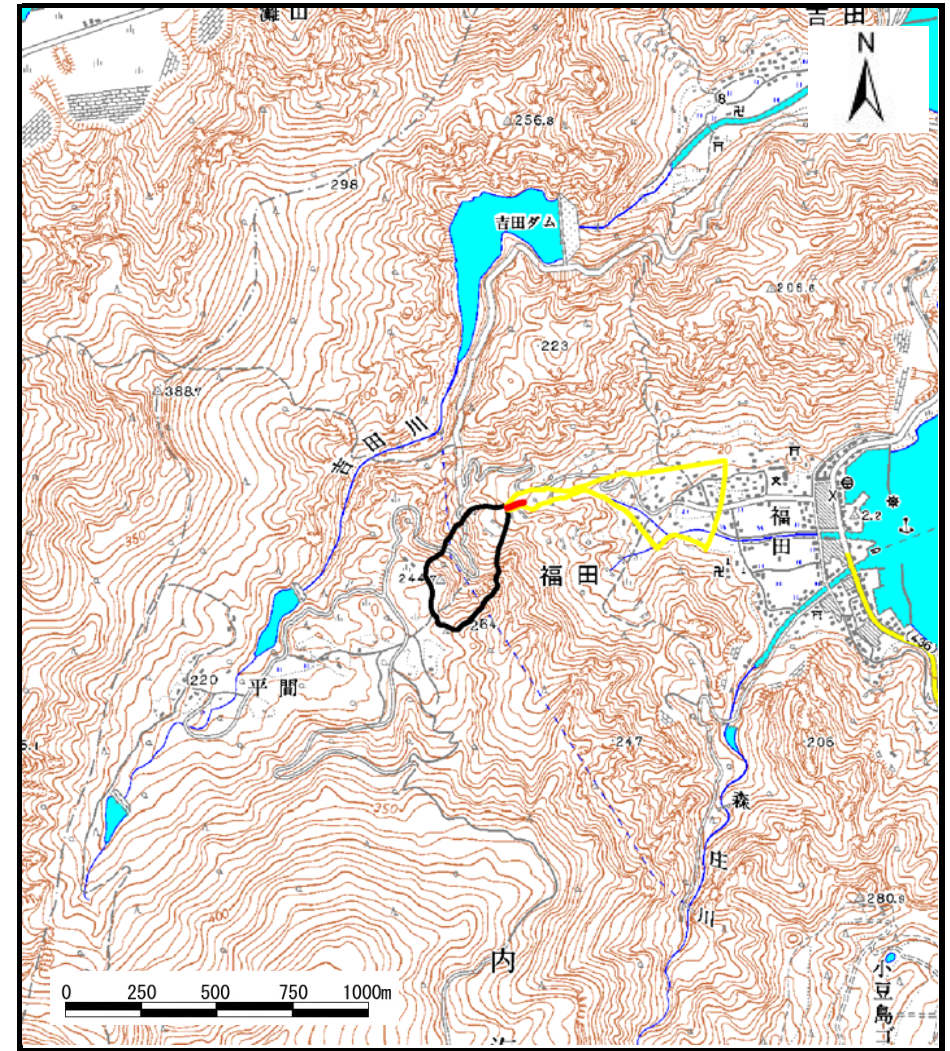


土砂災害警戒区域等の指定の公示に係る図書（その1）



(1/200,000)



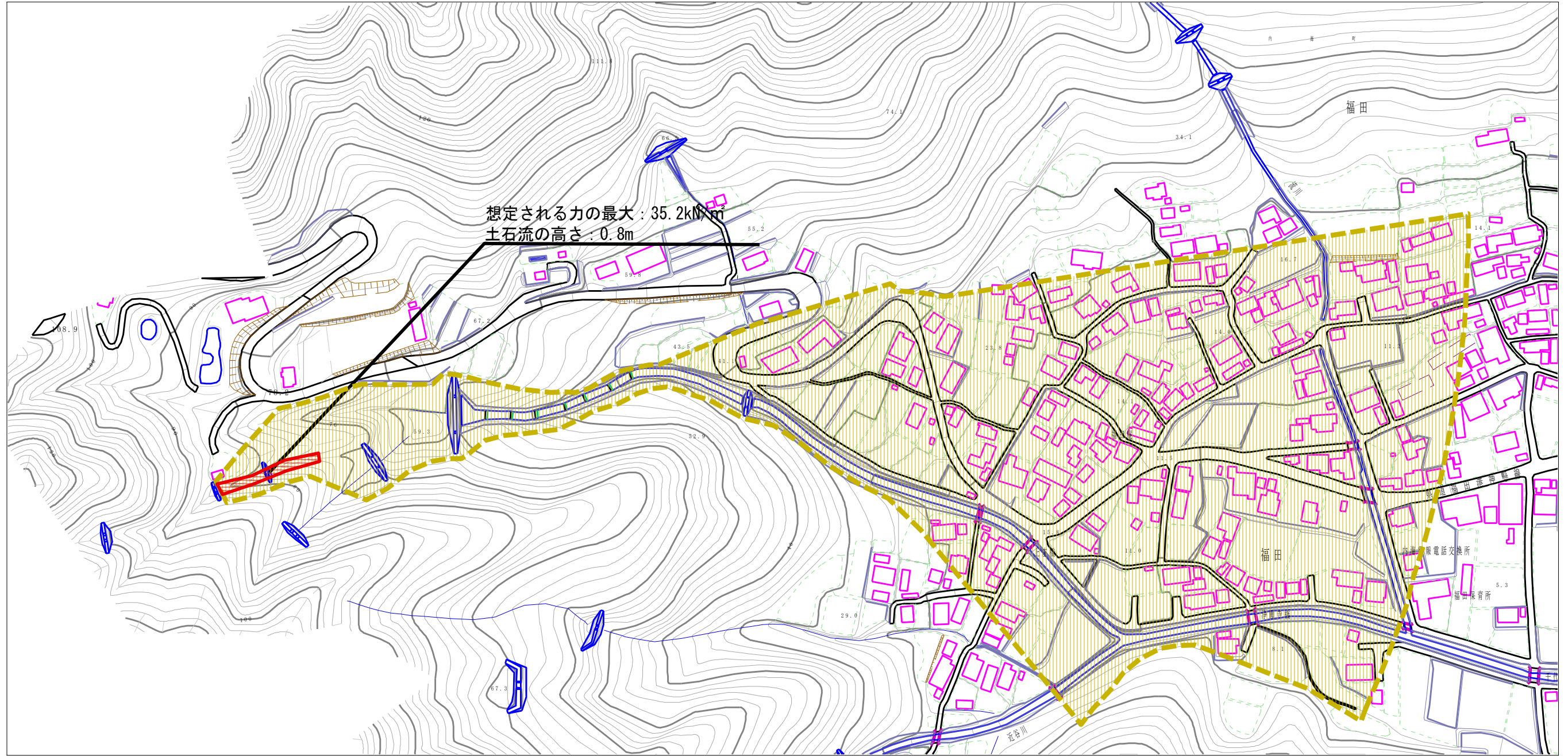
(1/25,000)

様式-1 (土)
土砂災害警戒区域・土砂災害特別警戒区域 位置図

自然現象の種類	土石流
溪流番号	14-17-I-2
溪流名	伊豆川
所在地	小豆郡小豆島町福田

この地図は、国土地理院長の承認を得て、同院発行の数値地図200000（地図画像）及び数値地図25000（地図画像）を複製したものである。（承認番号 平24情複、第421号）

土砂災害警戒区域等の指定の公示に係る図書（その2）



0 1 ×100m

様式-2（土）

土砂災害警戒区域・土砂災害特別警戒区域
区域図

土砂災害防止法施行令第二条の基準に該当する区域
（土砂災害警戒区域）

土砂災害防止法施行令第三条の基準に該当する区域 （土砂災害特別警戒区域）	土石流の高さが1mを超える場合、土石等の移動による力が50kN/m ² を超える区域	
	土石流の高さが1mを超える場合、土石等の移動による力が50kN/m ² 以下の区域	
	それ以外の区域	



N

縮尺
1:2,500

自然現象
の種類

土石流

告示番号

香川県告示第413号

告示年月日

平成26年12月5日

溪流番号

14-17-I-2

溪流名

伊豆川

所在地

小豆郡小豆島町福田