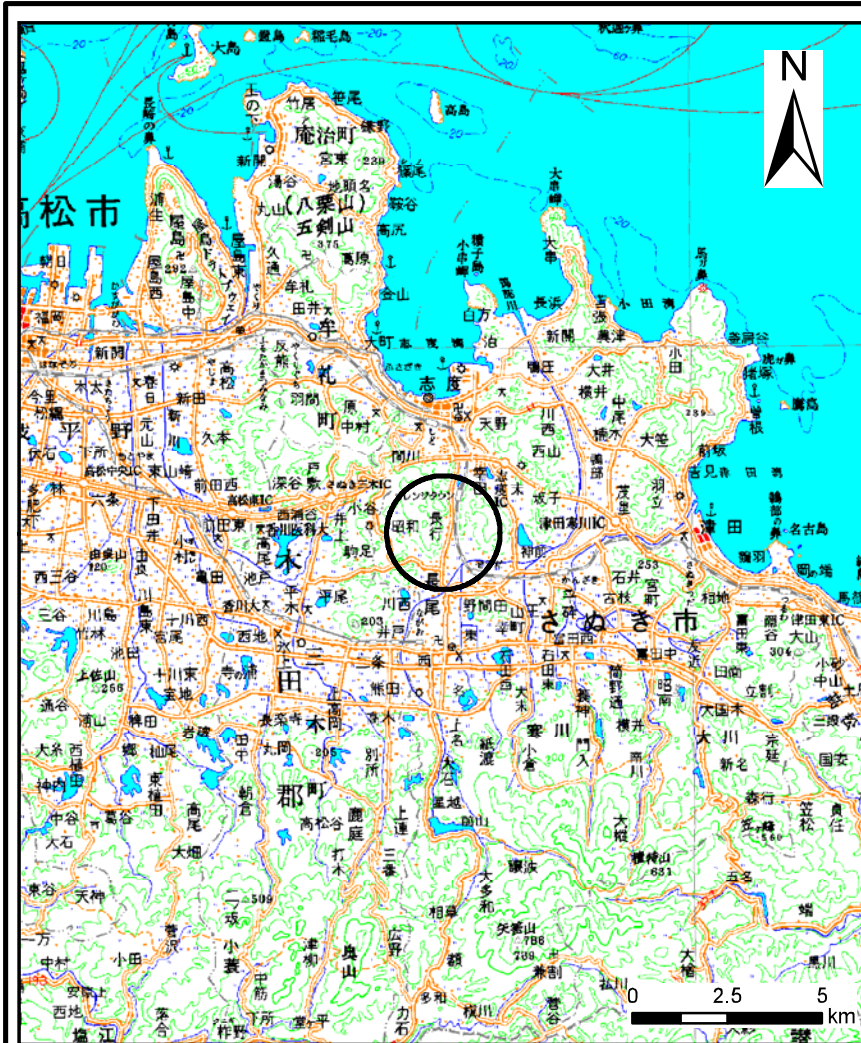
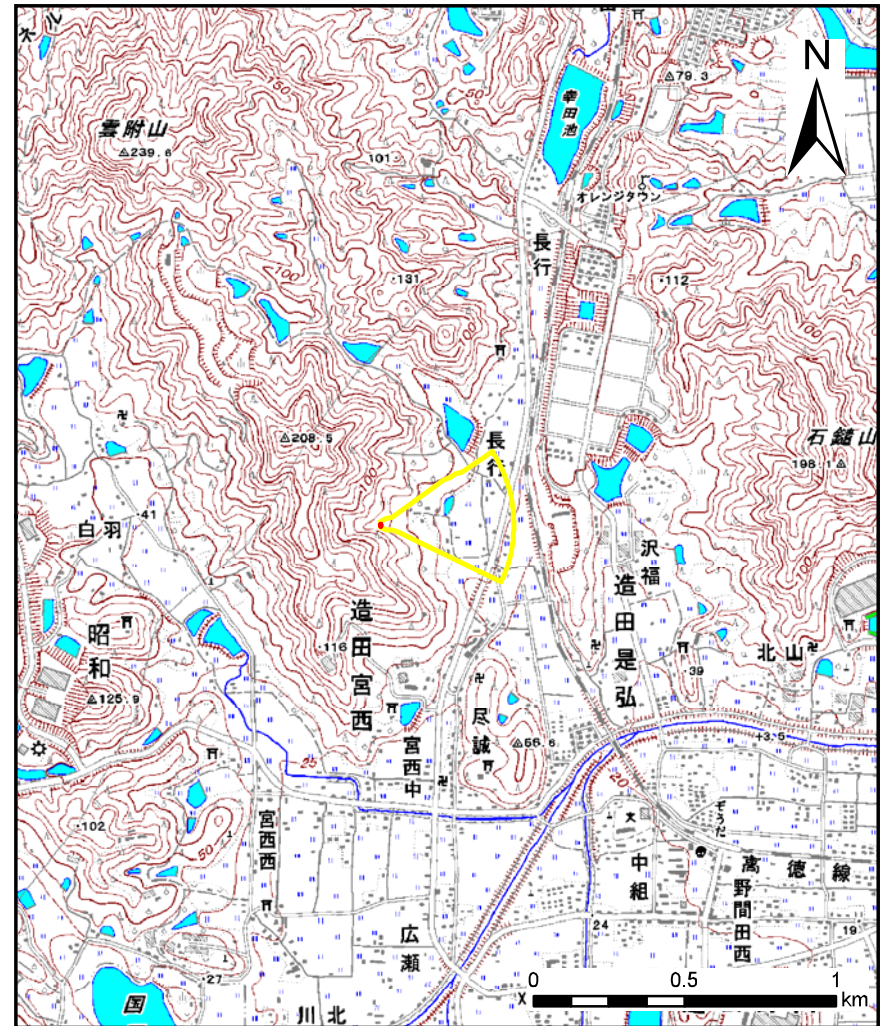


# 土砂災害警戒区域の指定の公示に係る図書(その1)



(1/200,000)

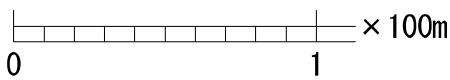
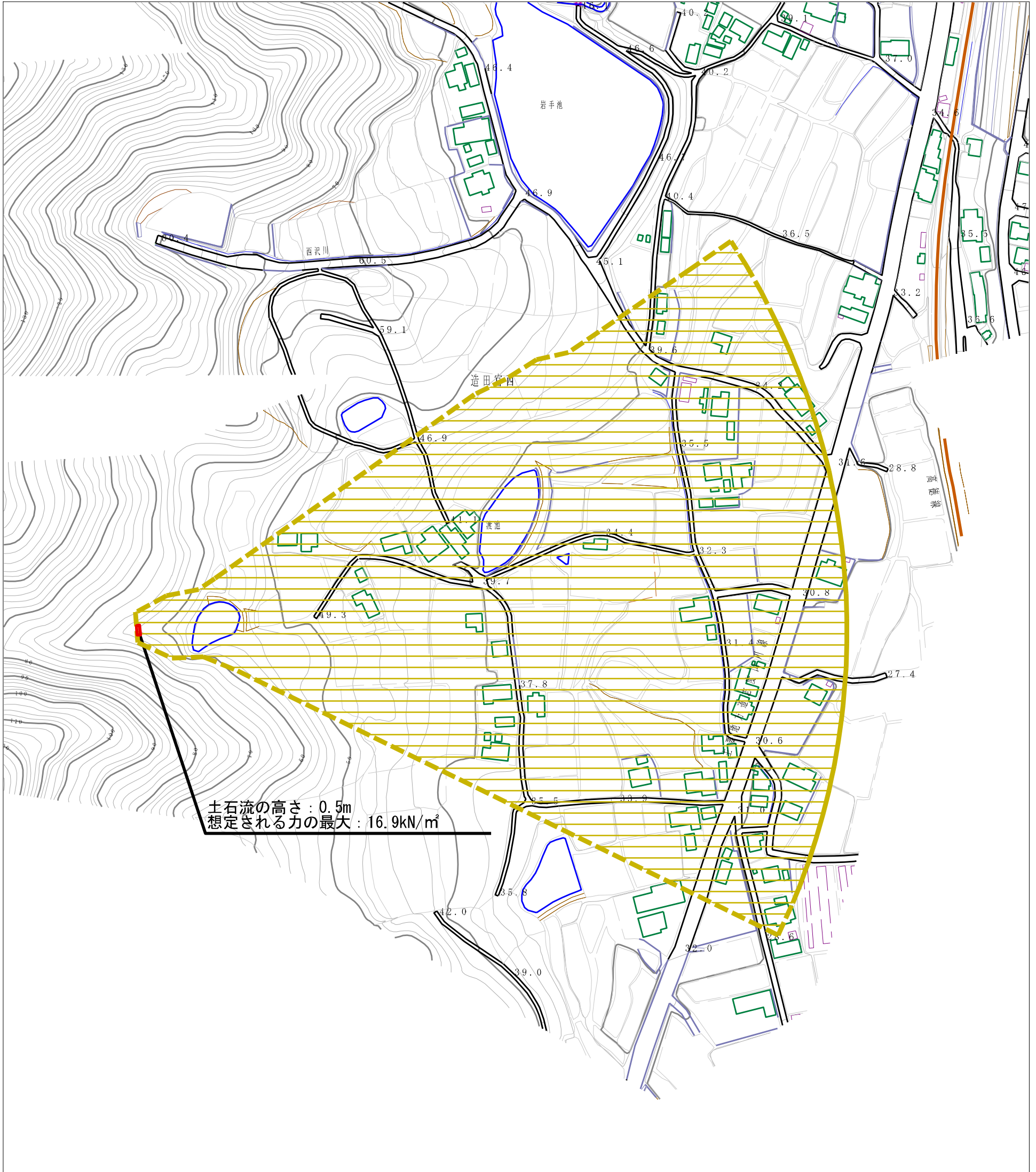


(1/25,000)

様式-1(土) 土砂災害警戒区域・土砂災害特別警戒区域 位置図	自然現象の種類	土石流
	溪流番号	13-004-I
	溪流名	長行沢福川
	所在地	さぬき市造田宮西

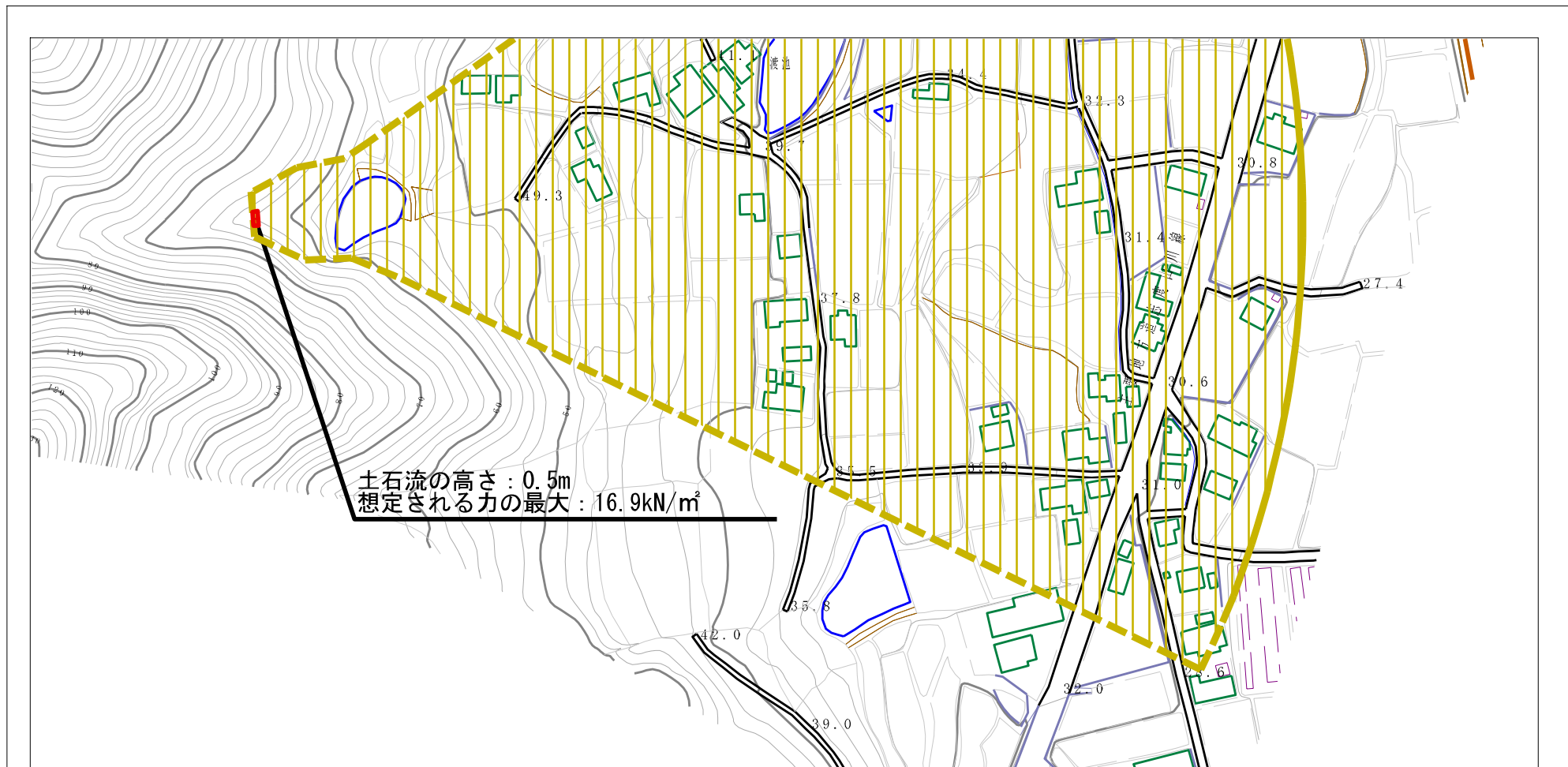
この地図は、国土地理院長の承認を得て、同院発行の数値地図20000(地図画像)及び数値地図25000(地図画像)を複製したものである。(承認番号 平25情複、第898号)

土砂災害警戒区域等の指定の公示に係る図書（その2）



様式-2 (土) 土砂災害警戒区域・土砂災害特別警戒区域 区域図	土砂災害防止法施行令第2条の基準に該当する区域		N 縮尺 1:2,500	自然現象の種類	土石流	溪流番号	13-004-I
	土砂災害防止法施行令第3条の基準に該当する区域			告示番号	香川県告示第91号	溪流名	長行沢福川
	それ以外の区域			告示年月日	平成27年3月20日	所在地	さぬき市造田宮西

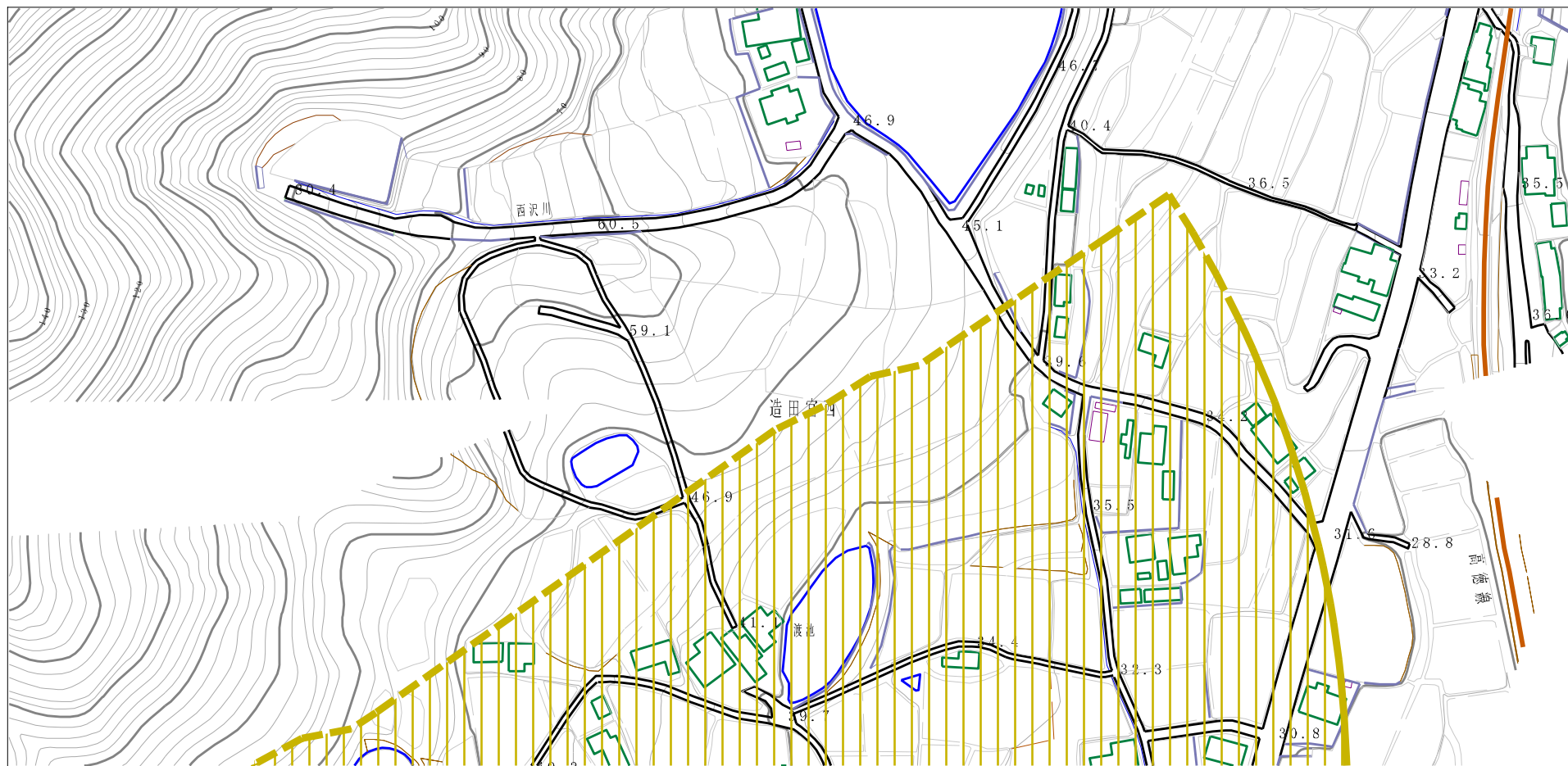
# 土砂災害警戒区域等の指定の公示に係る図書（その2）



0 100m

<b>様式-2（土）</b> 土砂災害警戒区域・土砂災害特別警戒区域図	土砂災害防止法施行令第二条の基準に該当する区域		N 縮尺 1:2,500	自然現象の種類	土石流	溪流番号	13-004-I
	土砂災害防止法施行令第三条の基準に該当する区域			告示番号	香川県告示第91号	溪流名	長行沢福川
	土石流の高さが1mを超える場合、土石等の移動による力が50kN/mを超える区域			告示年月日	平成27年3月20日	所在地	さぬき市造田宮西
	土石流の高さが1mを超える場合、土石等の移動による力が50kN/m以下の区域						
	それ以外の区域						

# 土砂災害警戒区域等の指定の公示に係る図書（その2）



様式-2 (土)

土砂災害警戒区域・土砂災害特別警戒区域  
区域図

土砂災害防止法施行令第二条の基準に該当する区域

土砂災害防止  
法施行令第三  
条の基準に該  
当する区域

土石流の高さが1mを超える場合、土石等の  
移動による力が50kN/mを超える区域

土石流の高さが1mを超える場合、土石等の  
移動による力が50kN/m以下の区域

それ以外の区域



縮尺  
1:2,500

自然現象  
の種類

土石流

告示番号

香川県告示第91号

告示年月日

平成27年3月20日

溪流番号

13-004-I

溪流名

長行沢福川

所在地

さぬき市造田宮西