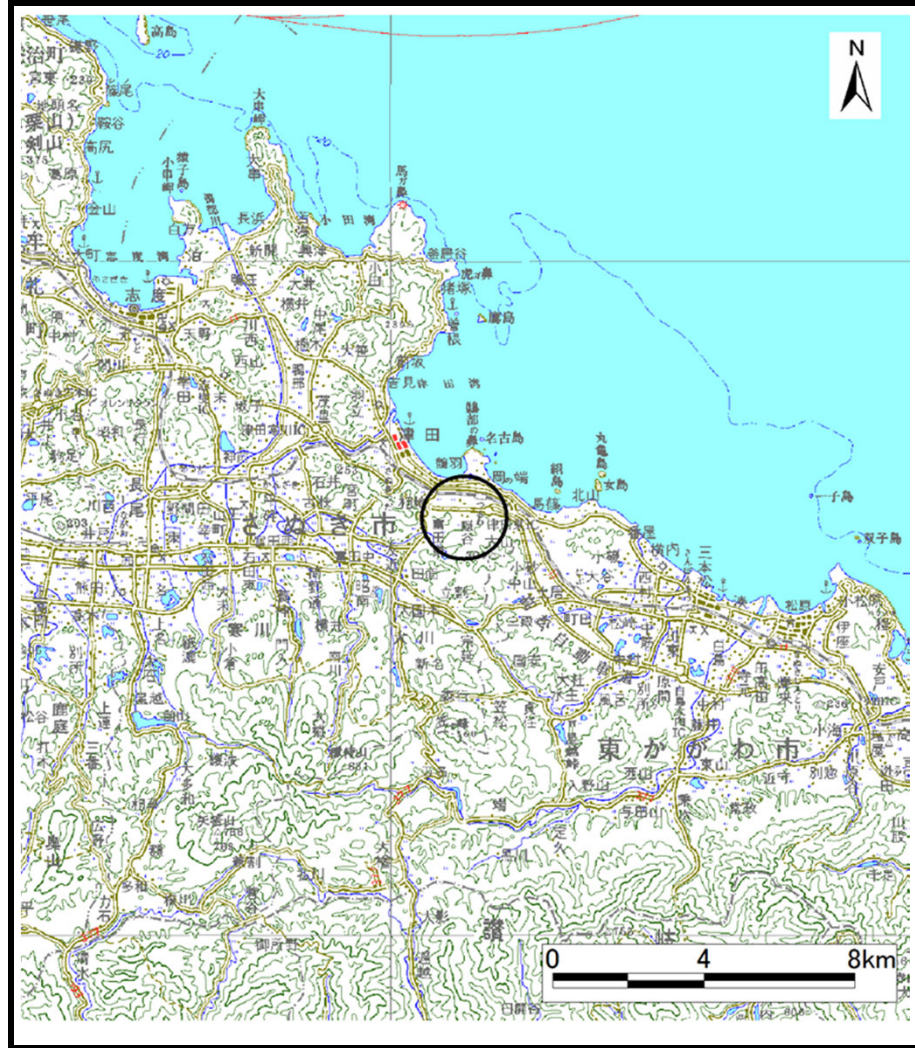
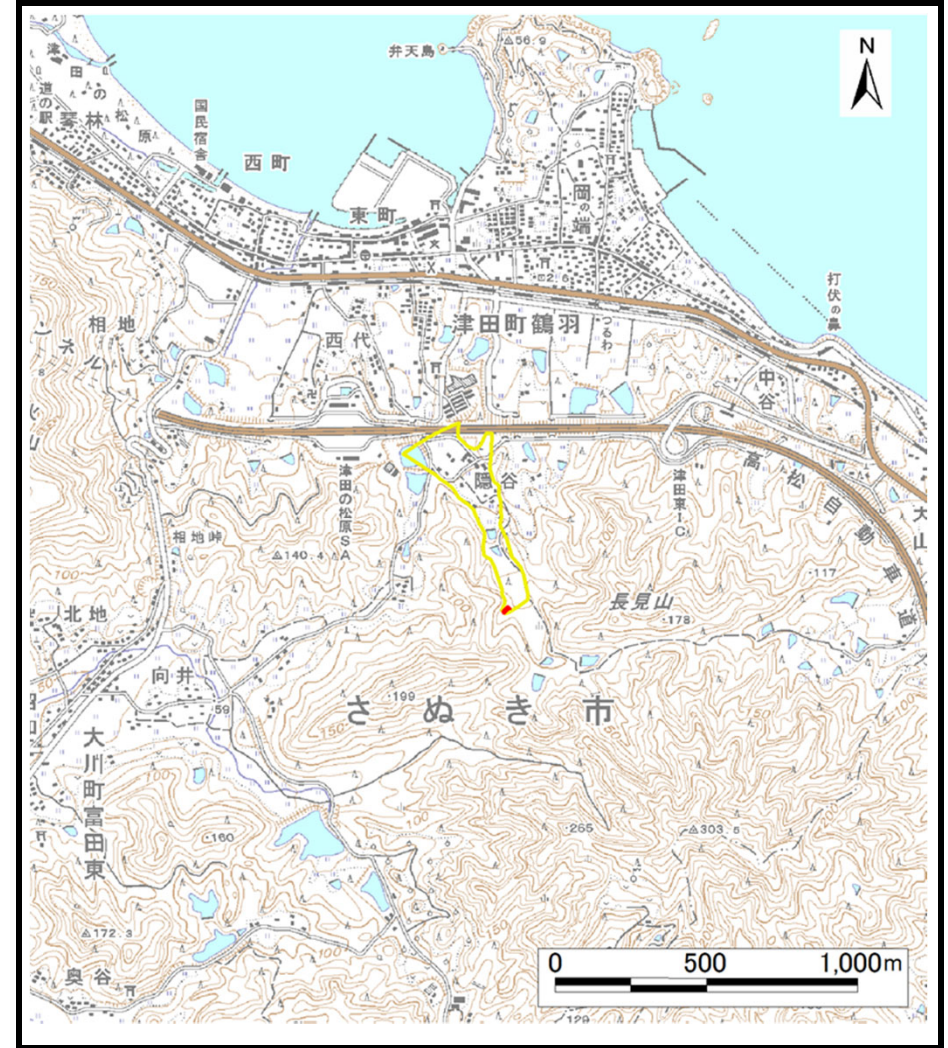


# 土砂災害警戒区域等の指定の公示に係る図書（その1）



(1/200,000)



(1/25,000)

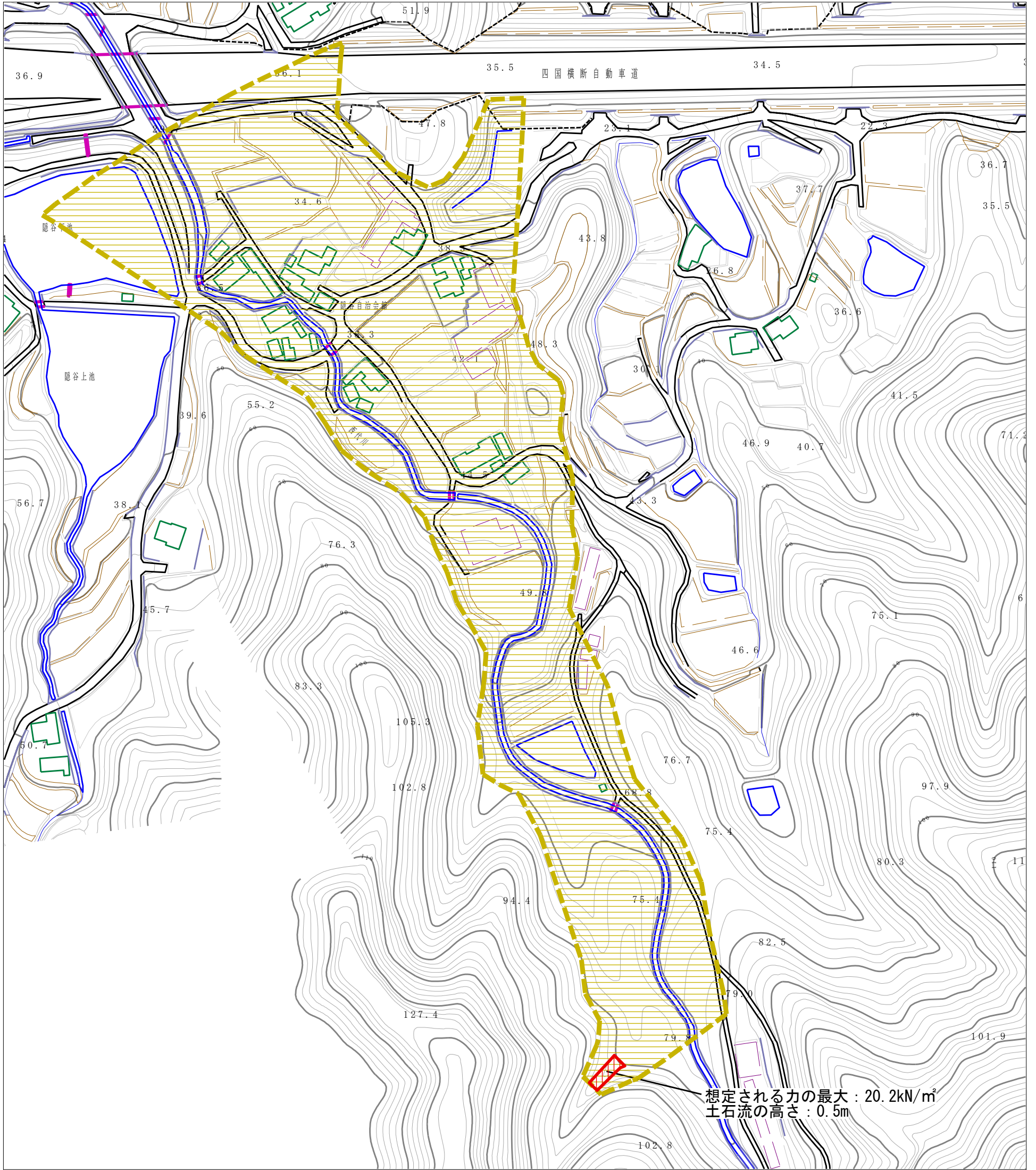
様式-1 (土)  
土砂災害警戒区域・土砂災害特別警戒区域 位置図

|         |             |
|---------|-------------|
| 自然現象の種類 | 土石流         |
| 溪流番号    | 9-026- I -2 |
| 溪流名     | 西代川         |
| 所在地     | さぬき市津田町鶴羽   |

この地図は、国土地理院長の承認を得て、同院発行の数値地図200000（地図画像）及び数値地図25000（地図画像）を複製したものである。（承認番号 平23情複、第753号）



土砂災害警戒区域等の指定の公示に係る図書（その2）



0 1 × 100m

想定される力の最大：20.2kN/m<sup>2</sup>  
土石流の高さ：0.5m

|  |                         |  |                    |         |            |      |           |
|--|-------------------------|--|--------------------|---------|------------|------|-----------|
| 様式-2 (土)<br>土砂災害警戒区域・土砂災害特別警戒区域<br>区域図 | 土砂災害防止法施行令第二条の基準に該当する区域 |  | N<br>縮尺<br>1:2,500 | 自然現象の種類 | 土石流        | 溪流番号 | 9-026-1-2 |
|  | 土砂災害防止法施行令第三条の基準に該当する区域 |  |                    | 告示番号    | 香川県告示第133号 | 溪流名  | 西代川       |
|  | それ以外の区域                 |  |                    | 告示年月日   | 平成26年3月24日 | 所在地  | さぬき市津田町鶴羽 |