

◎令和5年4月1日から
全ての自転車利用者に
ヘルメット着用が努力義務
となりました
詳しくは県ホームページにて▶

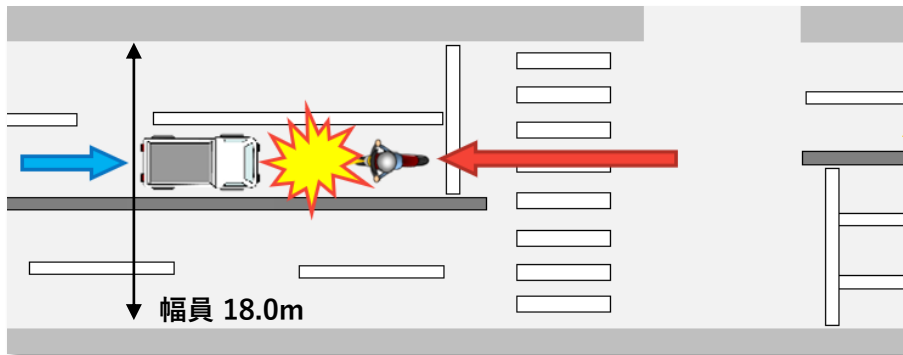


令和8年4月20日
香川県危機管理総局
くらし安全安心課

軽二輪車と準中型貨物車の衝突事故が発生

3月4日（水曜日）午後9時36分ごろ、丸亀市田村町の国道において、軽二輪車と準中型貨物車が衝突し、軽二輪車の運転者（10代）が亡くなりました。

【略図】



自転車用ヘルメット 購入費補助実施中！

県内高校生の自転車事故の被害軽減を図るため、自転車通学生に対して、ヘルメット購入費の補助を行っています。



事故防止のポイント(夜間の交通事故)

基本的な交通ルールを遵守し、夜間はハイビームの活用を！

▶【交通ルールの遵守】

走行車線を守る、信号を守る、一時停止するなど、**基本的な交通ルールの遵守を徹底！**

▶【夜間の視界確保】

早めのライト点灯とハイビームの効果的な活用で視界を確保！

▶【安全確認の徹底】

緊張感を持って運転に集中し、**前方と左右の安全確認を徹底！**

▶【安全速度の遵守】

急な飛び出しや危険な横断に備え、停止可能な**「安全速度」**を遵守！

令和8年3月中に発生した交通死亡事故

1	3月4日 21:36ごろ	丸亀市田村町 (国道)	軽二輪車(死亡) × 準中型貨物車	軽二輪車(10代運転)と準中型貨物車(50代運転)が衝突し、軽二輪車の運転者が死亡	
---	-----------------	----------------	-------------------------	-------------------------------------------	--

県内交通事故
死者数
(令和8年3月末日現在)

3月 **1** 人 年累計 **5** 人
(前年±0人)

人口10万人当たり死者数 0.55 人
(全国平均 0.48 人)
全国ワースト 23 位

～ 命を守るのは、あなた自身の行動です ～