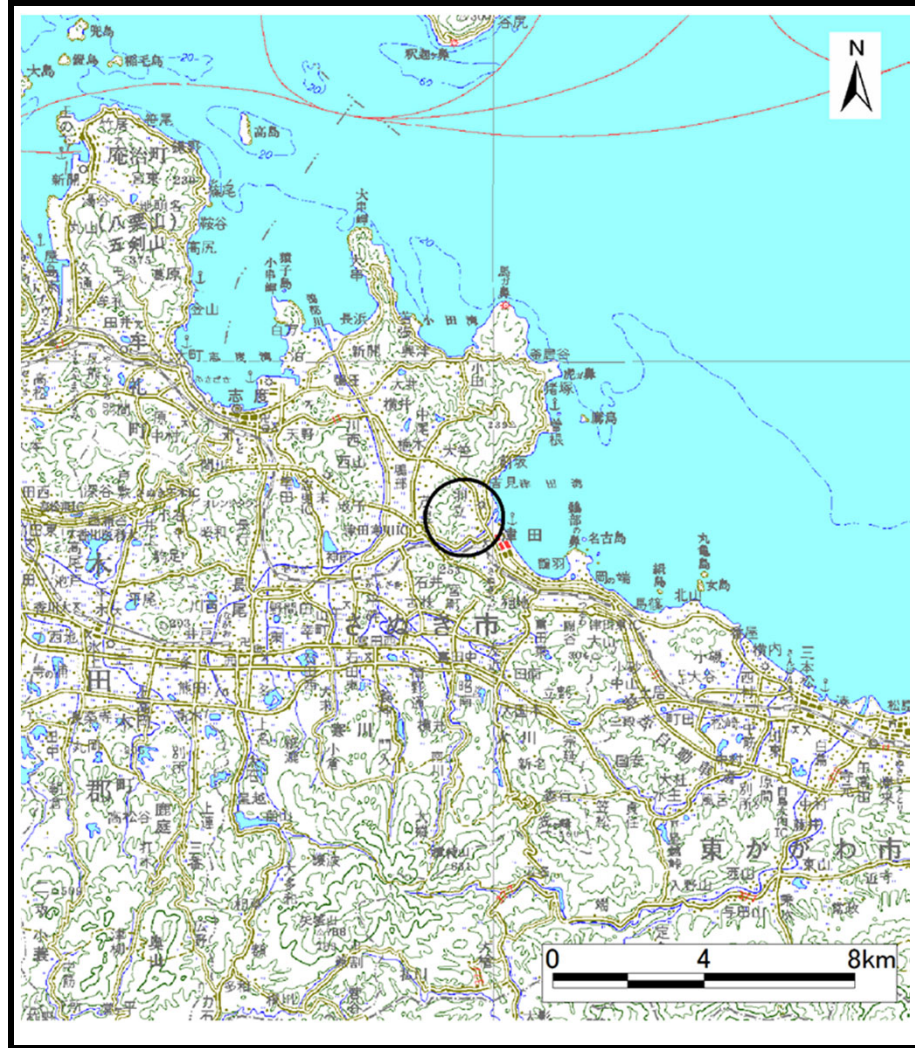
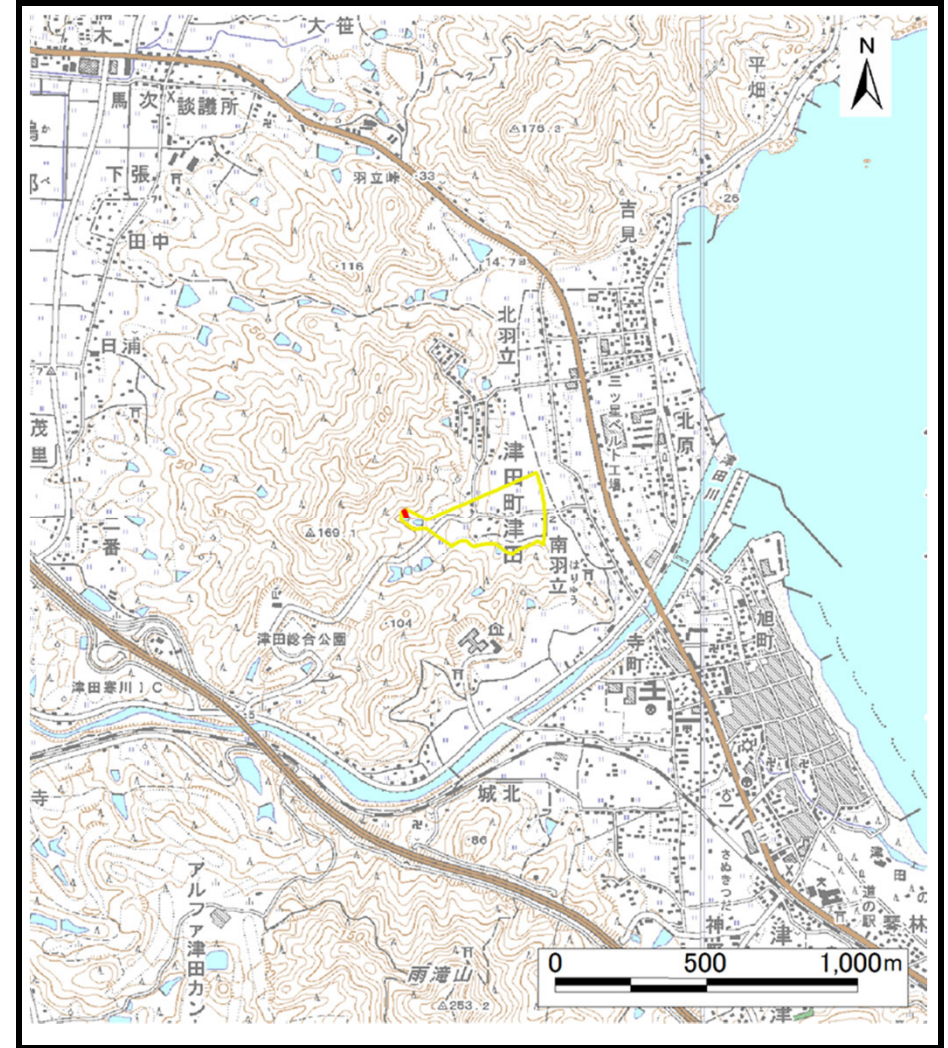


土砂災害警戒区域等の指定の公示に係る図書（その1）



(1/200,000)



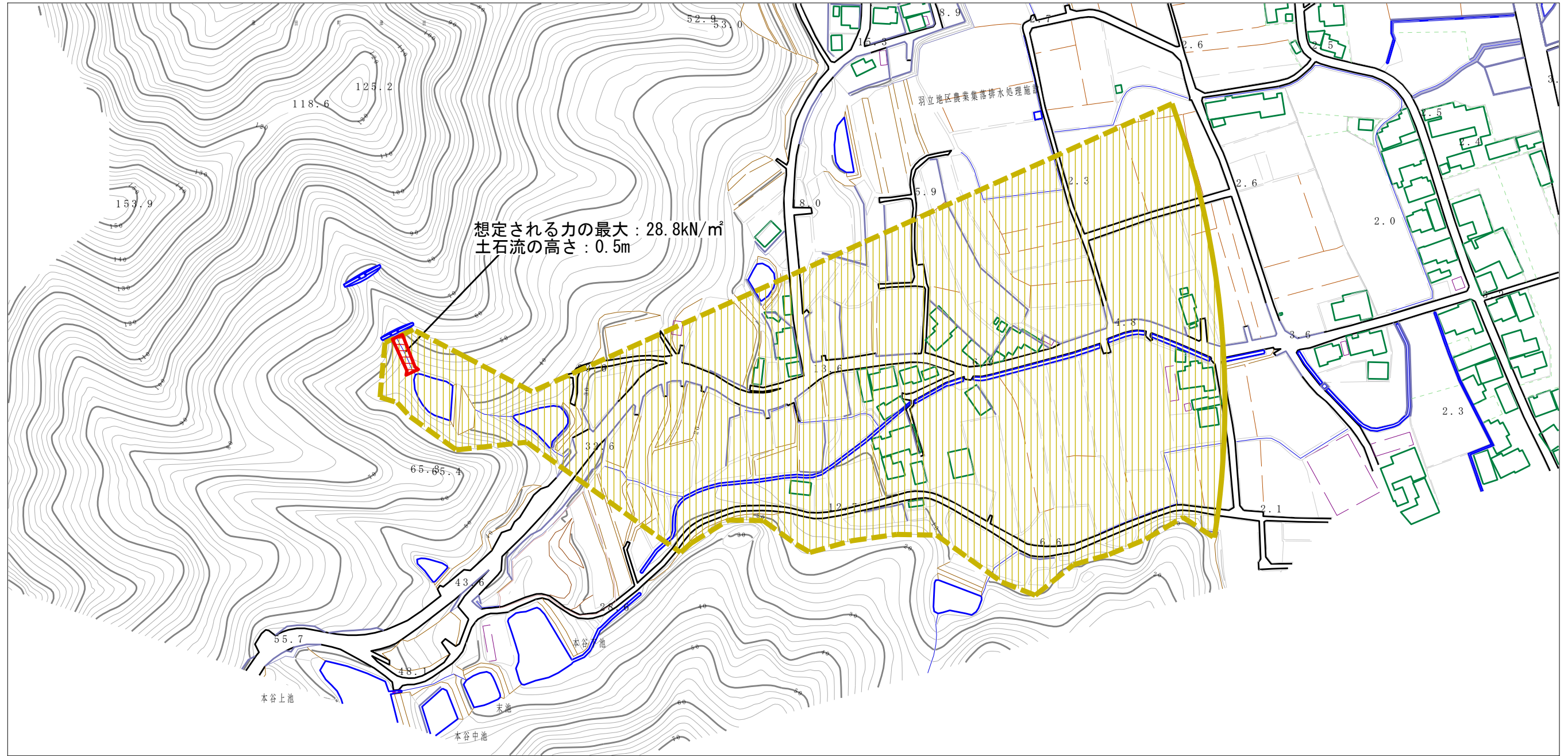
(1/25,000)

様式-1 (土)
土砂災害警戒区域・土砂災害特別警戒区域 位置図

自然現象の種類	土石流
溪流番号	9-017- I
溪流名	南羽立南川
所在地	さめき市津田町津田

この地図は、国土地理院長の承認を得て、同院発行の数値地図200000（地図画像）及び数値地図25000（地図画像）を複製したものである。（承認番号 平23情複、第753号）

土砂災害警戒区域等の指定の公示に係る図書（その2）



様式-2（土）
土砂災害警戒区域・土砂災害特別警戒区域
区域図

土砂災害防止法施行令第二条の基準に該当する区域	
土砂災害防止法施行令第三条の基準に該当する区域	
それ以外の区域	

N
縮尺
1:2,500

自然現象の種類	土石流	溪流番号	9-017-I
告示番号	香川県告示第133号	溪流名	南羽立南川
告示年月日	平成26年3月24日	所在地	さぬき市津田町津田