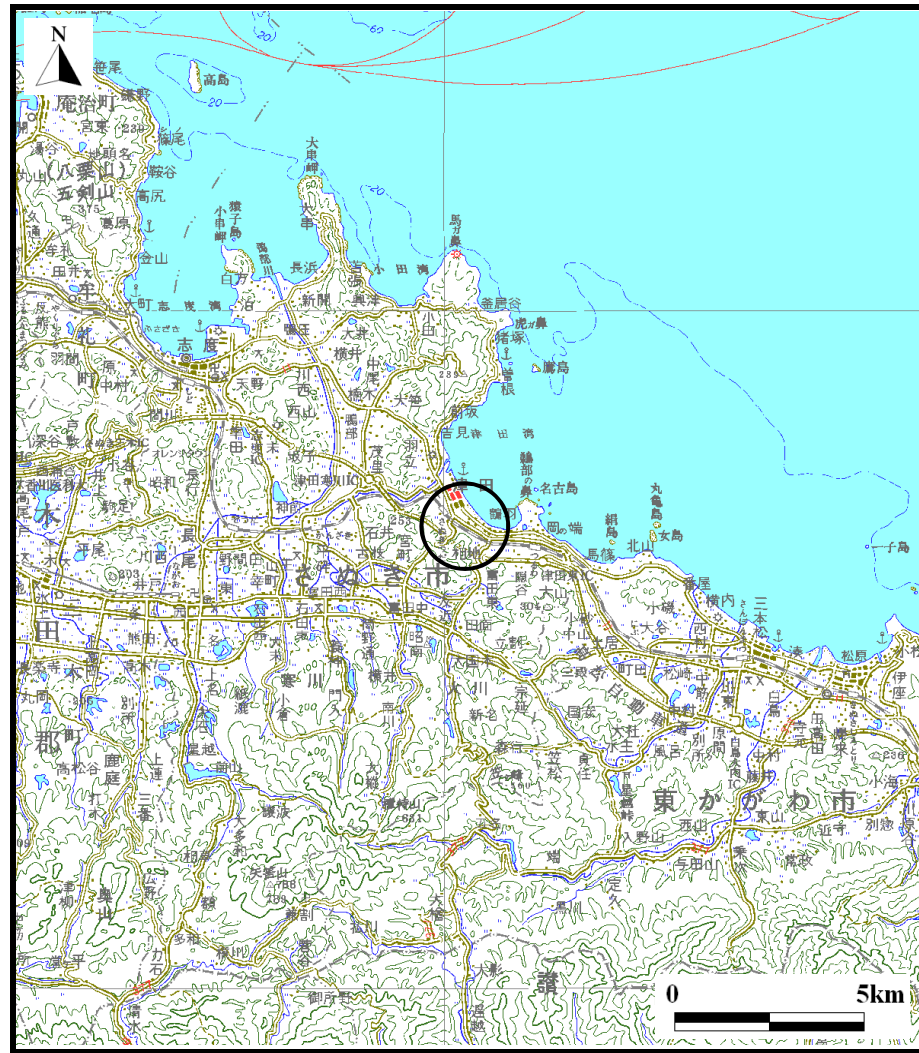
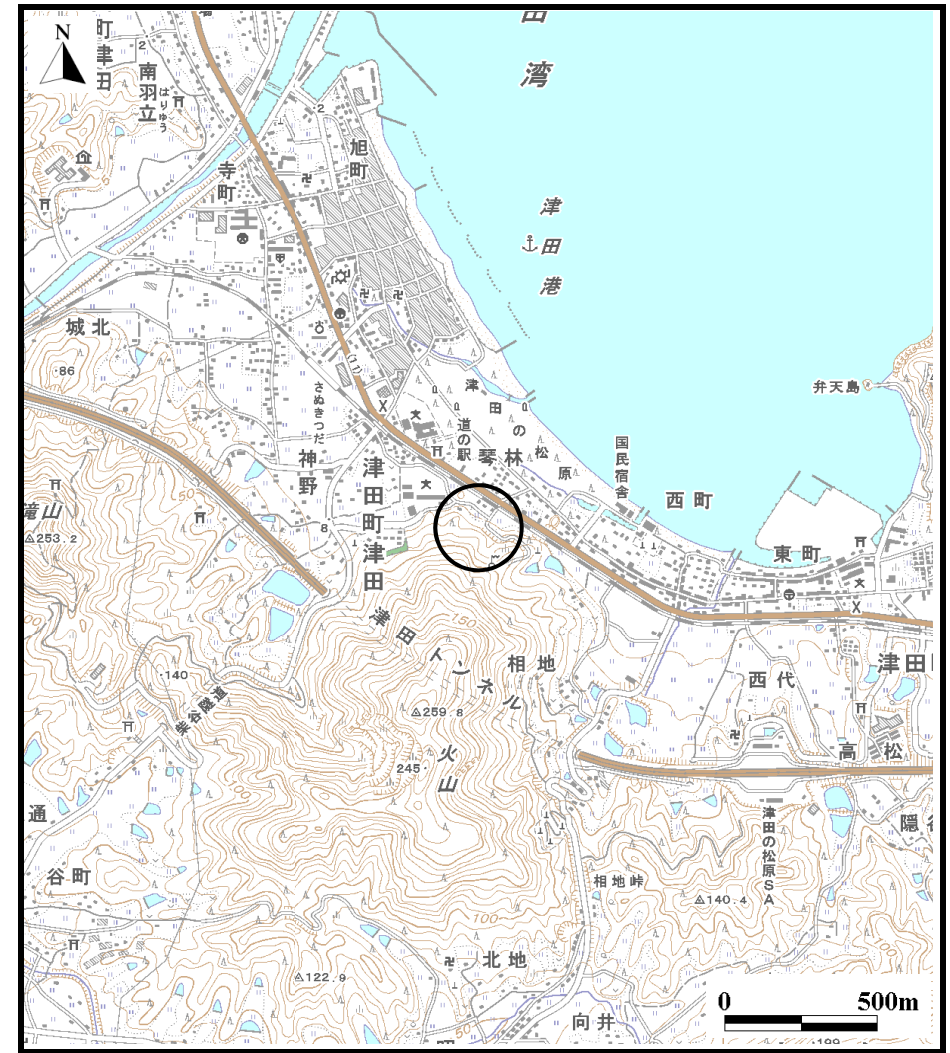


土砂災害警戒区域等の指定の公示に係る図書（その1）



(1/200,000)

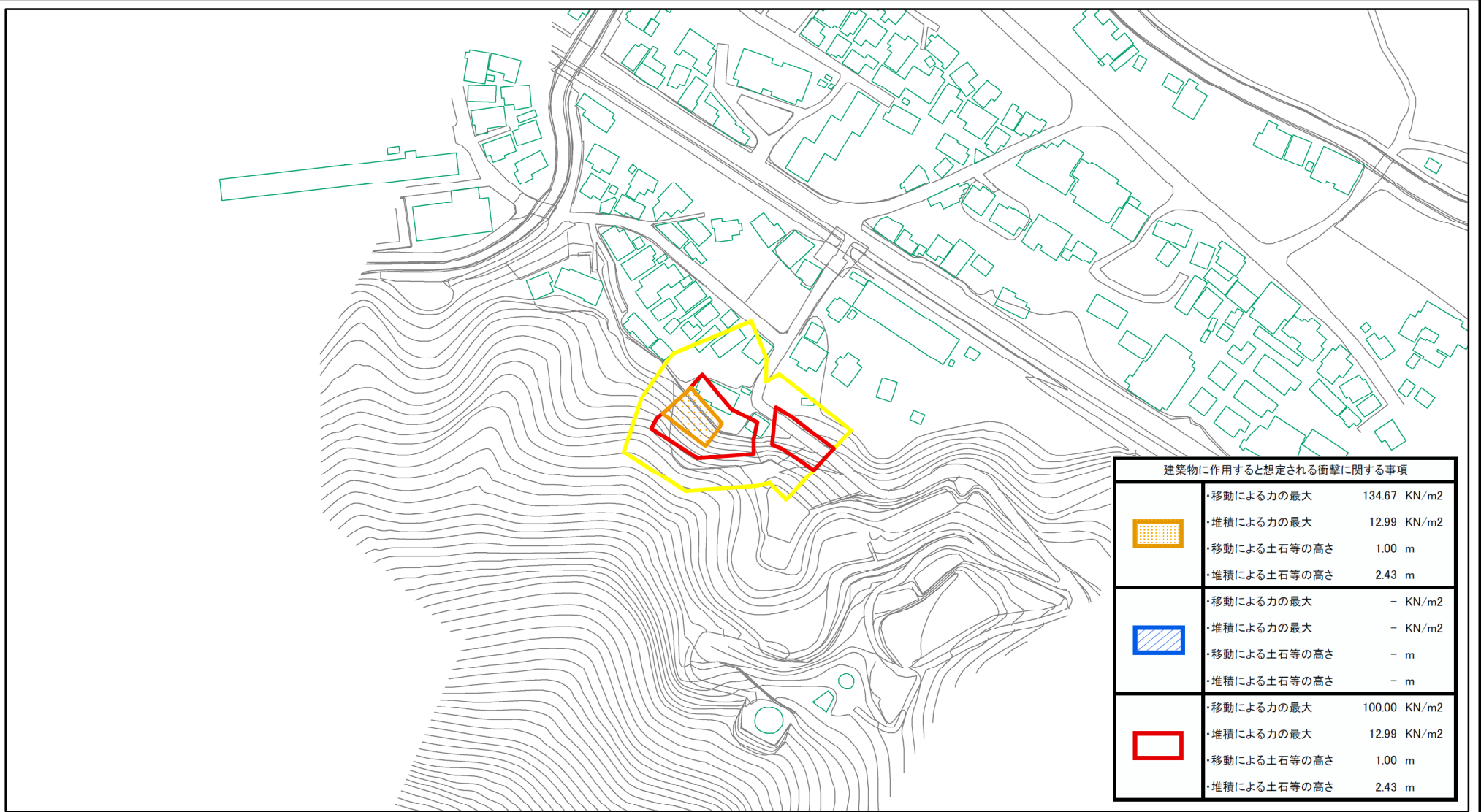


(1/25,000)




様式-1(急)
土砂災害警戒区域・土砂災害特別警戒区域位置図

自然現象の種類	急傾斜地の崩壊
箇所番号	I-17
箇所名	西代_1
所在地	香川県さぬき市津田町津田

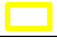


土砂災害警戒区域等の指定の公示に係る図書(その2)



0 25 50 100 m

建築物に作用すると想定される衝撃に関する事項		
	・移動による力の最大	134.67 KN/m ²
	・堆積による力の最大	12.99 KN/m ²
	・移動による土石等の高さ	1.00 m
	・堆積による土石等の高さ	2.43 m
	・移動による力の最大	- KN/m ²
	・堆積による力の最大	- KN/m ²
	・移動による土石等の高さ	- m
	・堆積による土石等の高さ	- m
	・移動による力の最大	100.00 KN/m ²
	・堆積による力の最大	12.99 KN/m ²
	・移動による土石等の高さ	1.00 m
	・堆積による土石等の高さ	2.43 m

様式-2(急)
土砂災害警戒区域・土砂災害特別警戒区域
区域図

土砂災害防止法施行令第二条の基準に該当する区域	
土砂災害防止法施行令第三条の基準に該当する区域	
それ以外の区域	

縮尺
1:2,500

自然現象の種類	急傾斜地の崩壊	箇所番号	I-17
告示番号	香川県告示第133号	箇所名	西代_1
告示年月日	平成26年3月24日	所在地	香川県さぬき市津田町津田