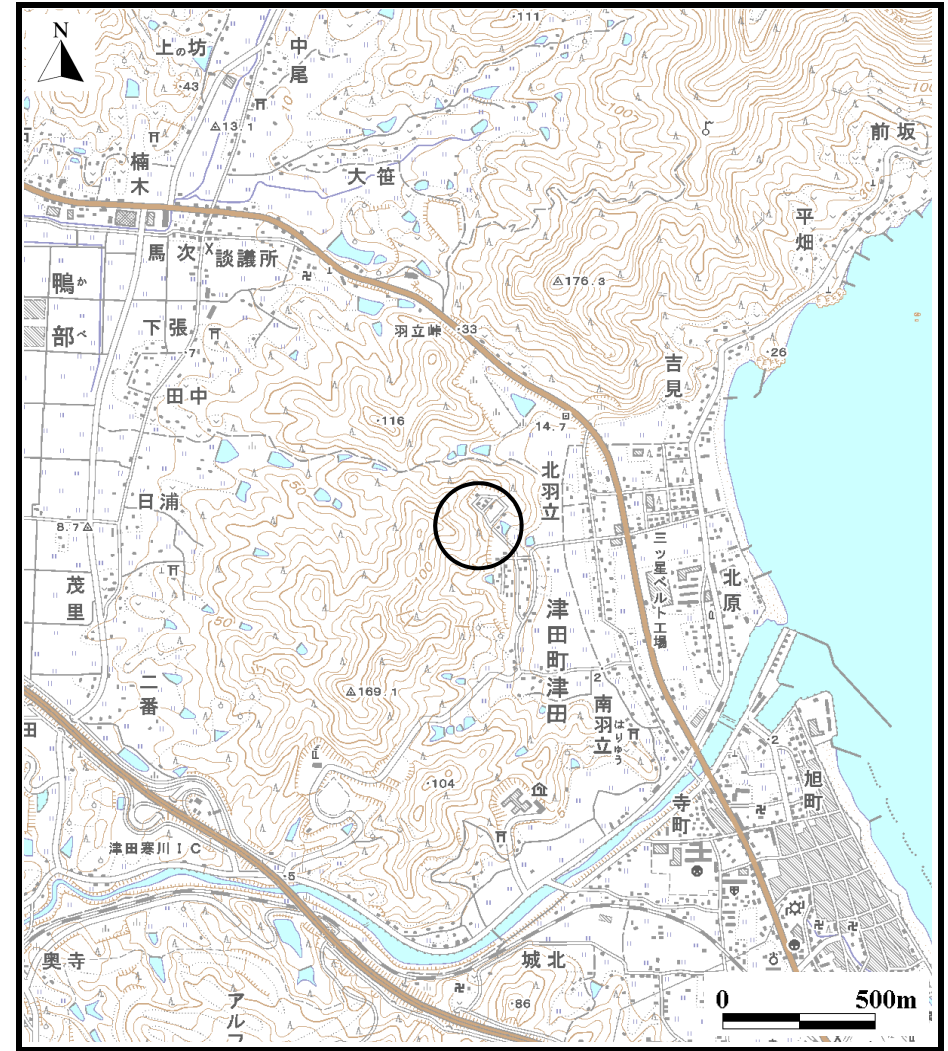


# 土砂災害警戒区域の指定の公示に係る図書（その1）



(1/200,000)

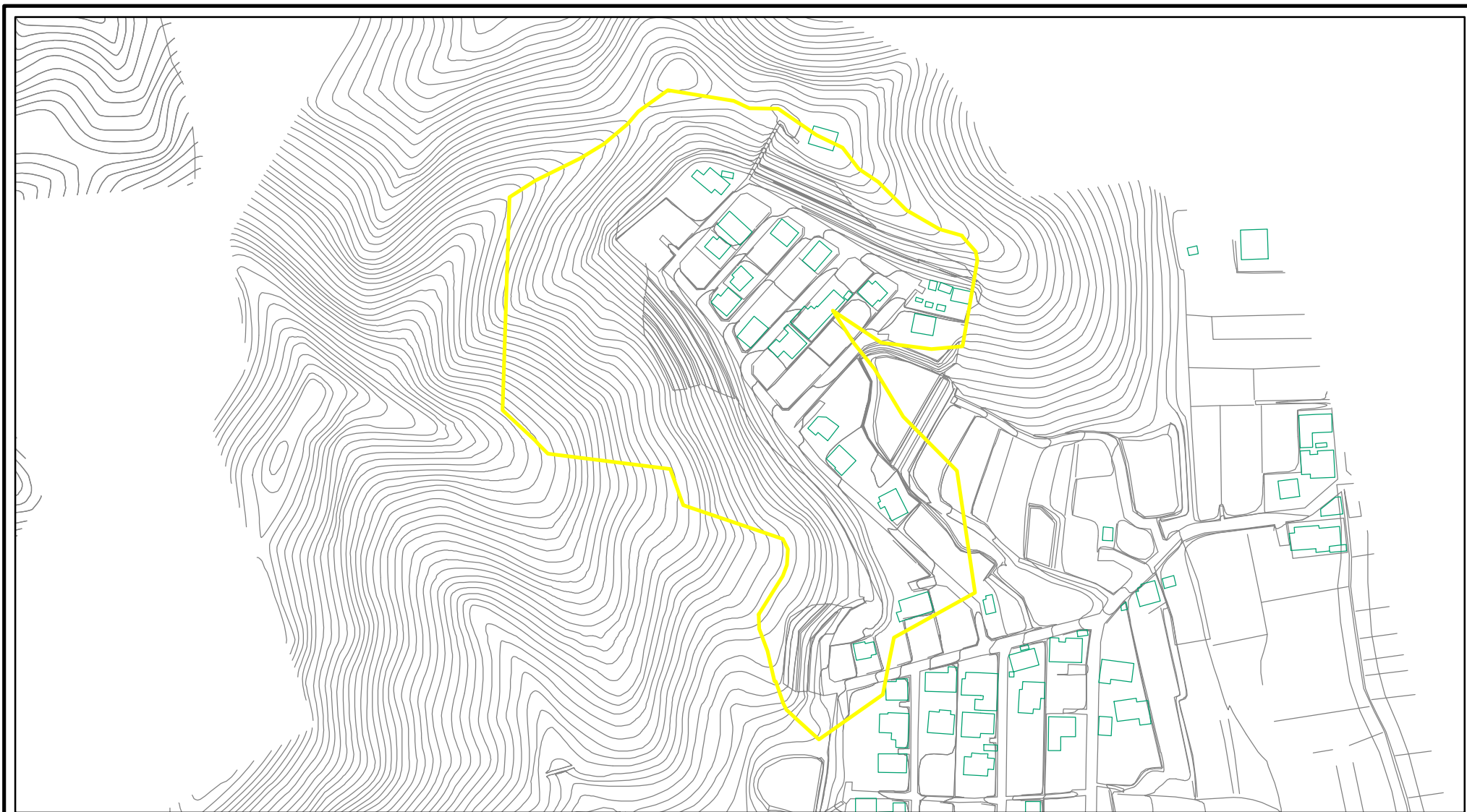


(1/25,000)

様式-1(急)  
土砂災害警戒区域位置図

自然現象の種類	急傾斜地の崩壊
箇所番号	I-102
箇所名	中羽立
所在地	香川県さぬき市津田町津田

# 土砂災害警戒区域の指定の公示に係る図書(その2)



0 25 50 100  
m

様式-2(急)  
土砂災害警戒区域  
区域図

土砂災害防止法施行令第二条の基準に該当する区域



縮尺  
1:2,500

自然現象の種類	急傾斜地の崩壊	箇所番号	I-102
告示番号	香川県告示第133号	箇所名	中羽立
告示年月日	平成26年3月24日	所在地	香川県さぬき市津田町津田