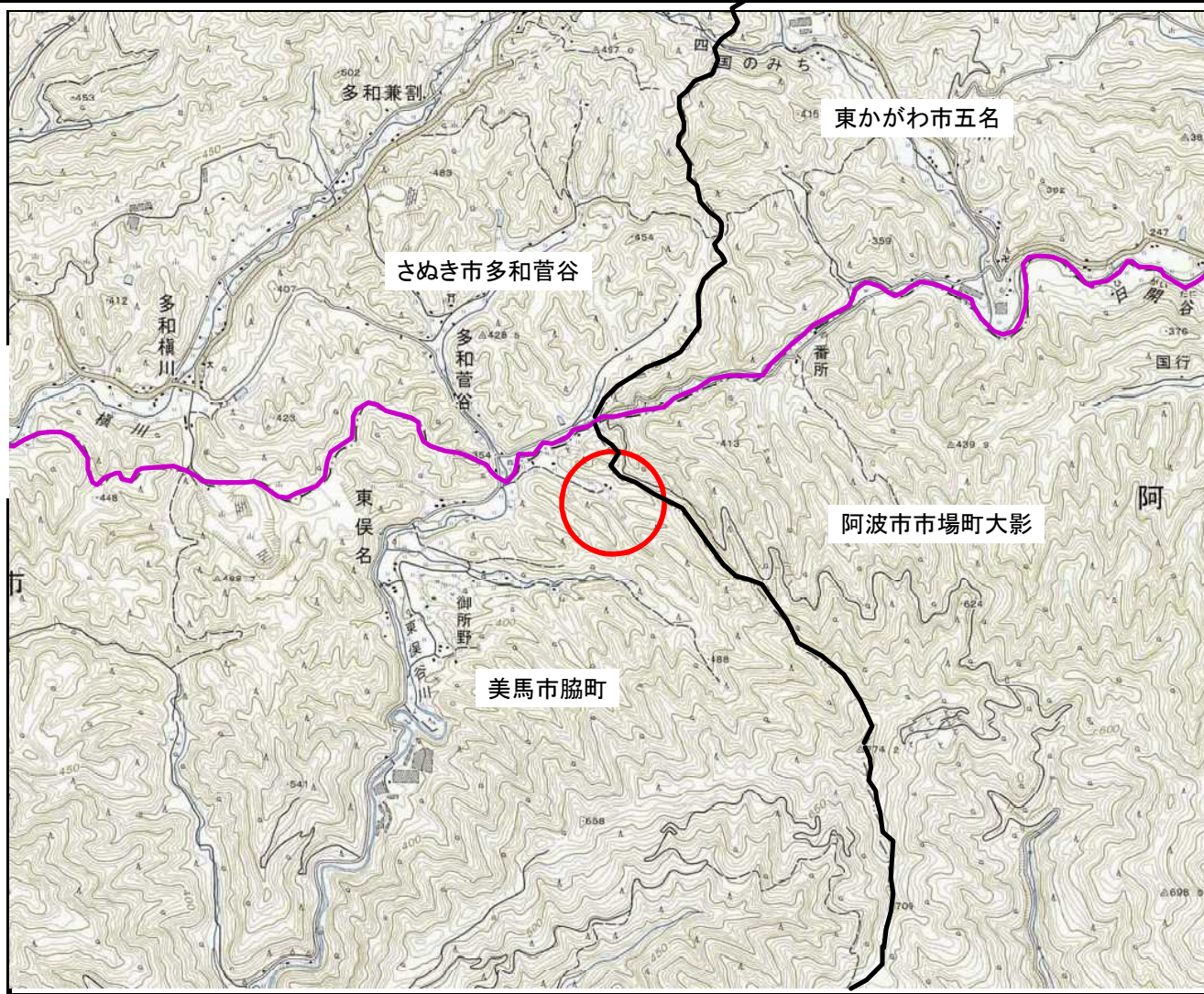


土砂災害警戒区域等の指定の公示に係る図書(その1)

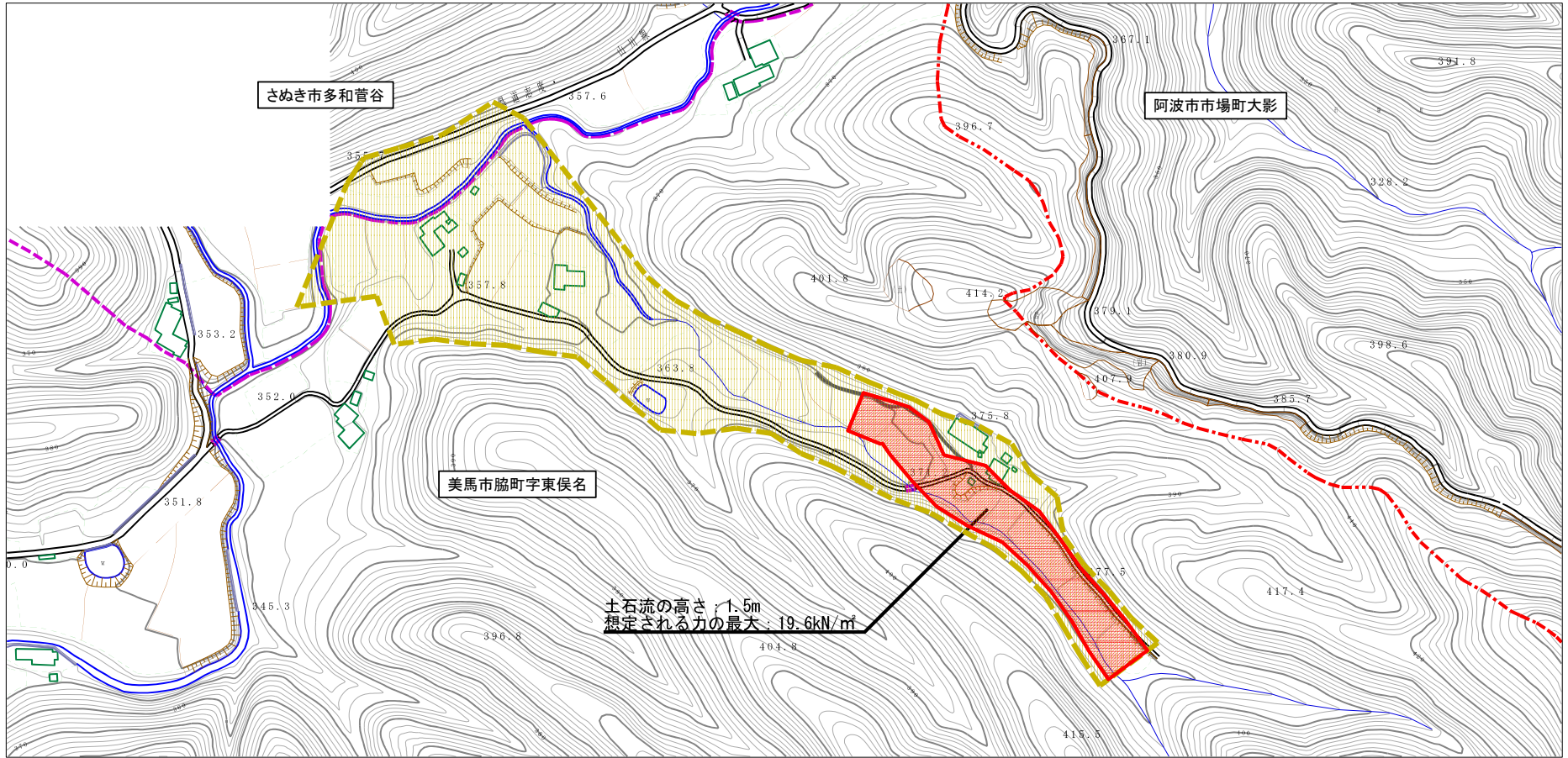


様式-1(土)
土砂災害警戒区域・土砂災害特別警戒区域
位置図

自然現象の種類	土石流	溪流番号	脇町-II-38
告示番号	香川県告示第208号	溪流名	奥東俣2号谷
告示年月日	令和4年7月15日	所在地	さぬき市多和菅谷

この地図は、国土地理院長の承認を得て、同院発行の数値地図50000(地図画像)及び数値地図25000(地図画像)を複製したものである。(承認番号 平27情複、第587号)

土砂災害警戒区域等の指定の公示に係る図書（その2）



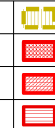
0 1 ×100m

様式-2（土）

土砂災害警戒区域・土砂災害特別警戒区域
区域図

土砂災害防止法施行令第2条の基準に該当する区域

土砂災害防止法施行令第3条の基準に該当する区域
それ以外の区域



自然現象の種類	土石流	溪流番号	脇町-II-38
告示番号	香川県告示第208号	溪流名	奥東俣2号谷
告示年月日	令和4年7月15日	所在地	さぬき市多和菅谷