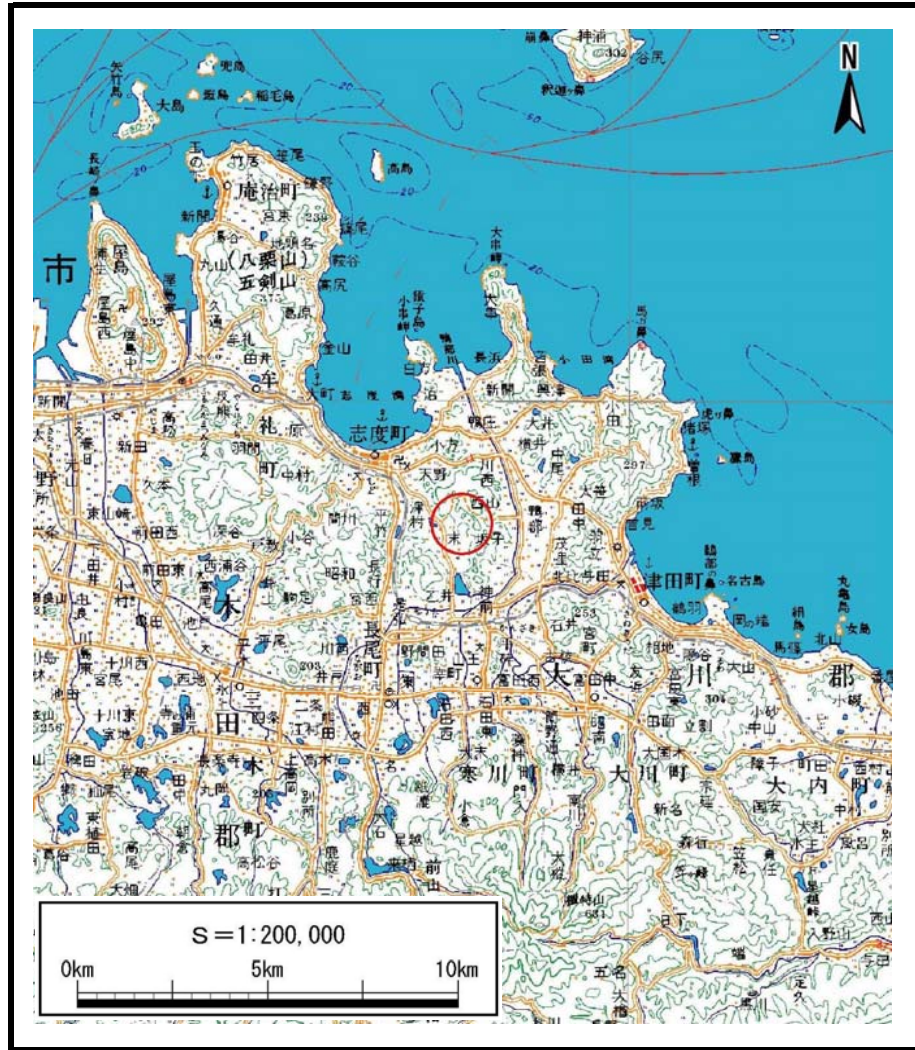
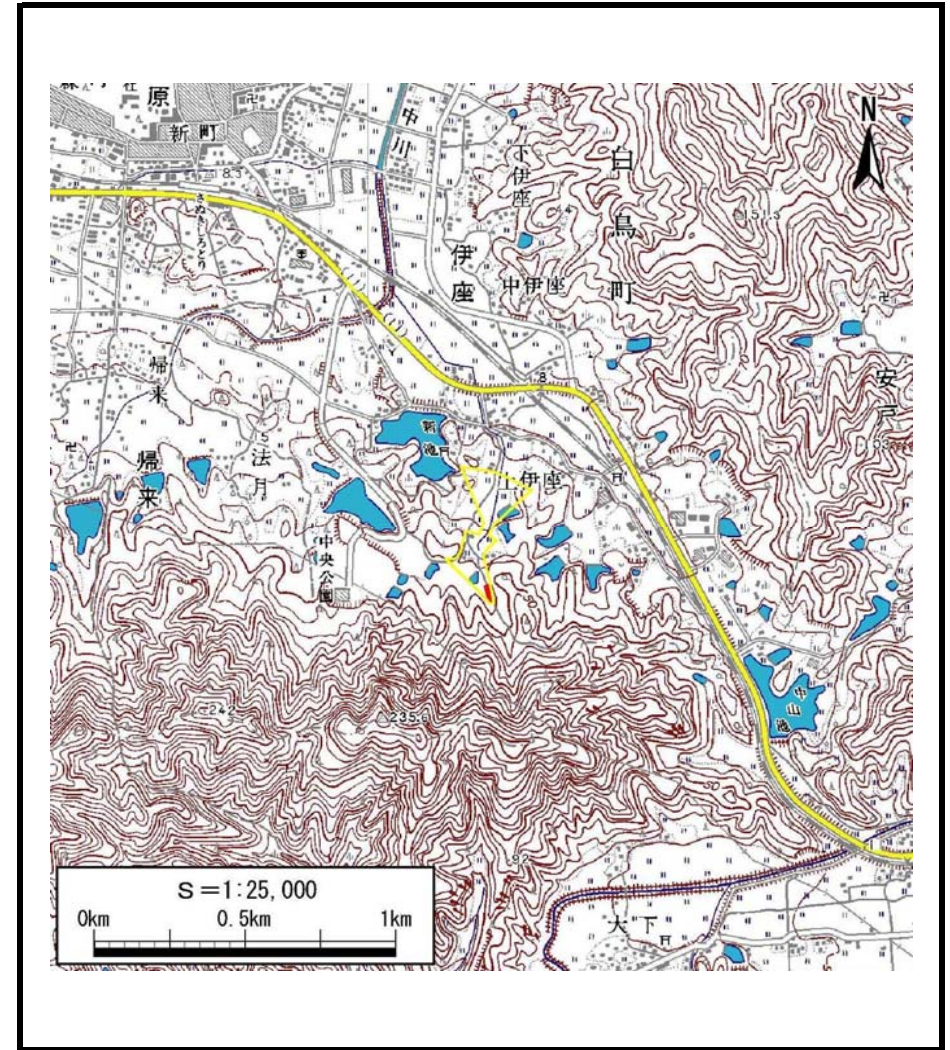


土砂災害警戒区域等の指定の公示に係る図書（その1）



(1/200,000)

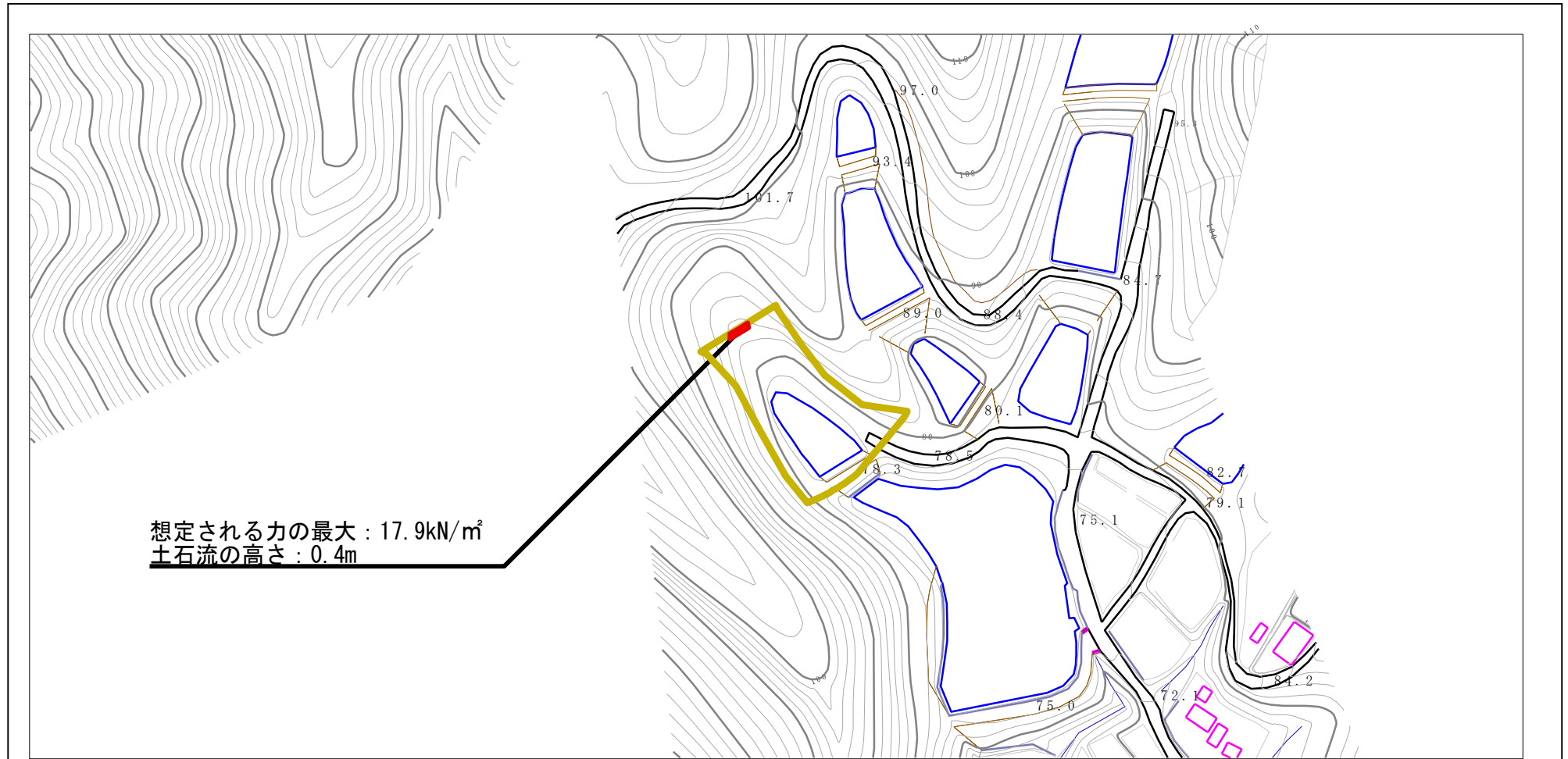


(1/25,000)

様式-1 (土)
土砂災害警戒区域・土砂災害特別警戒区域 位置図

自然現象の種類	土石流
溪流番号	11-16- I -3
溪流名	南末西川
所在地	香川県さぬき市末

土砂災害警戒区域等の指定の公示に係る図書（その2）



想定される力の最大 : 17.9kN/m²
 土石流の高さ : 0.4m



様式-2(土) 土砂災害警戒区域・土砂災害特別警戒区域 区域図	土砂災害防止法施行令第二条の基準に該当する区域		N 縮尺 1:2,500	自然現象の種類	土石流	溪流番号	11-16-I-3
	土砂災害防止法施行令第三条の基準に該当する区域			告示番号	香川県告示第328号	溪流名	南末西川
	それ以外の区域			告示年月日	平成23年8月19日	所在地	香川県さぬき市末
	土砂災害防止法施行令第三条の基準に該当する区域						