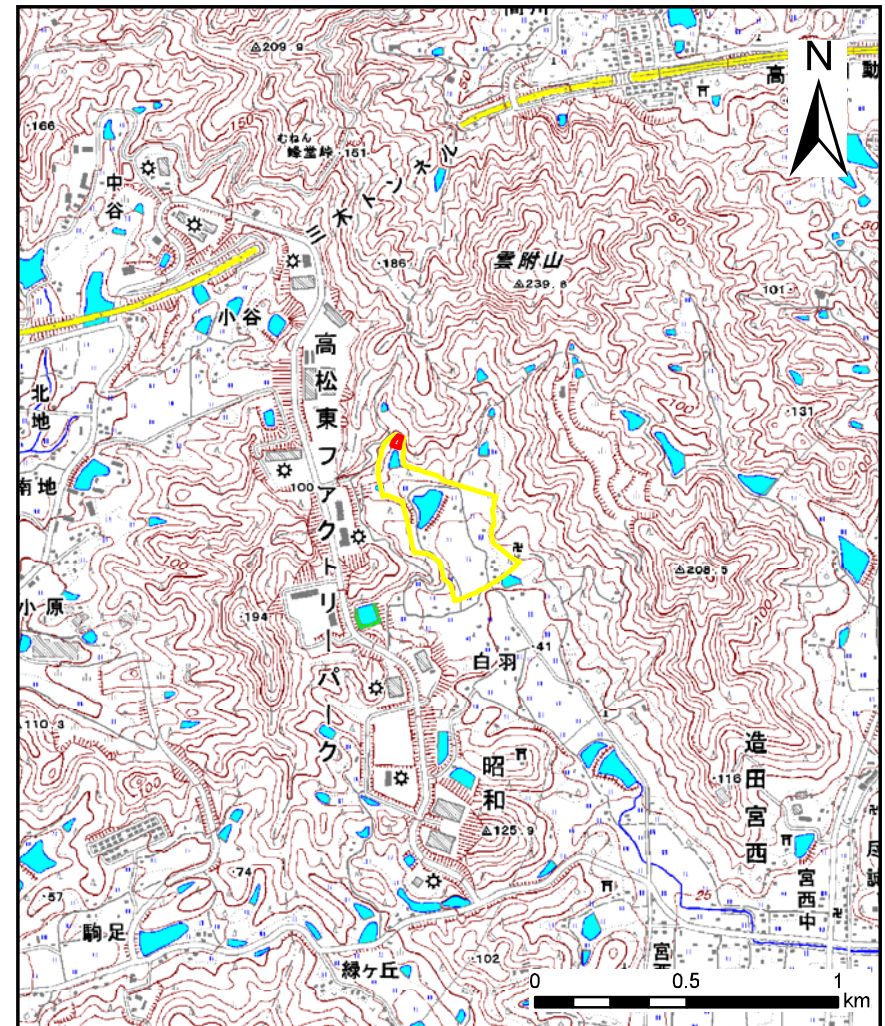
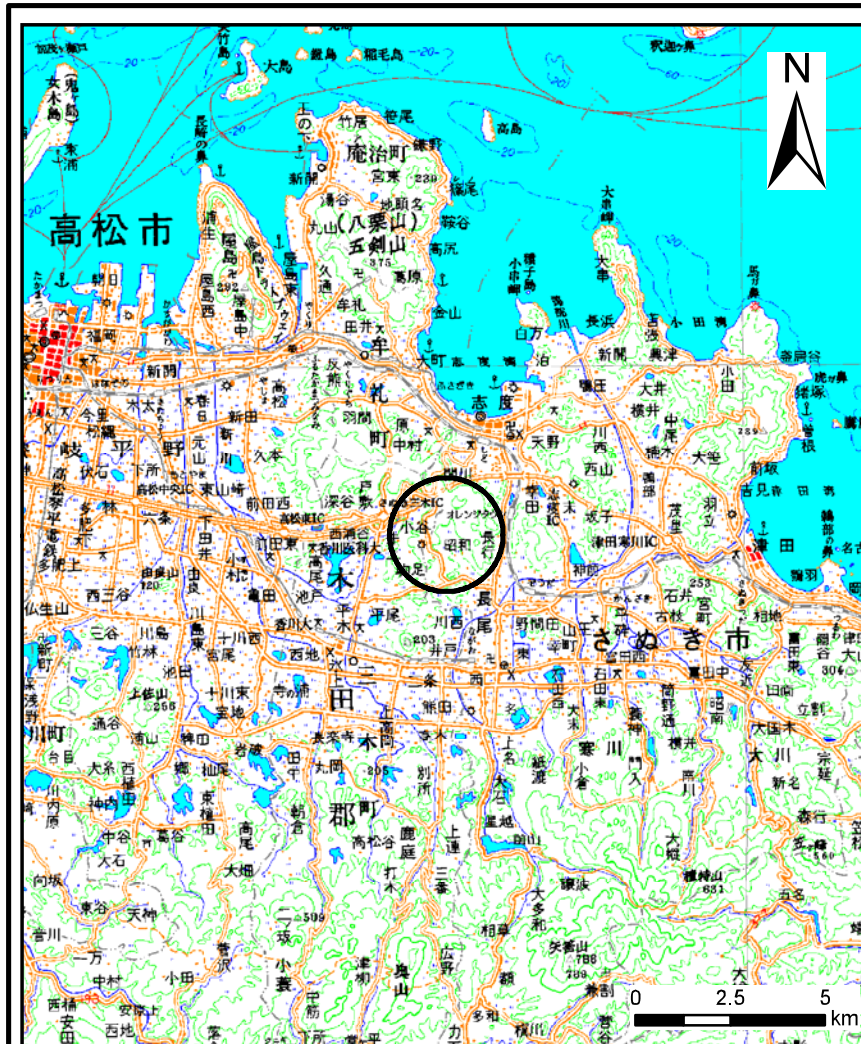


土砂災害警戒区域の指定の公示に係る図書(その1)



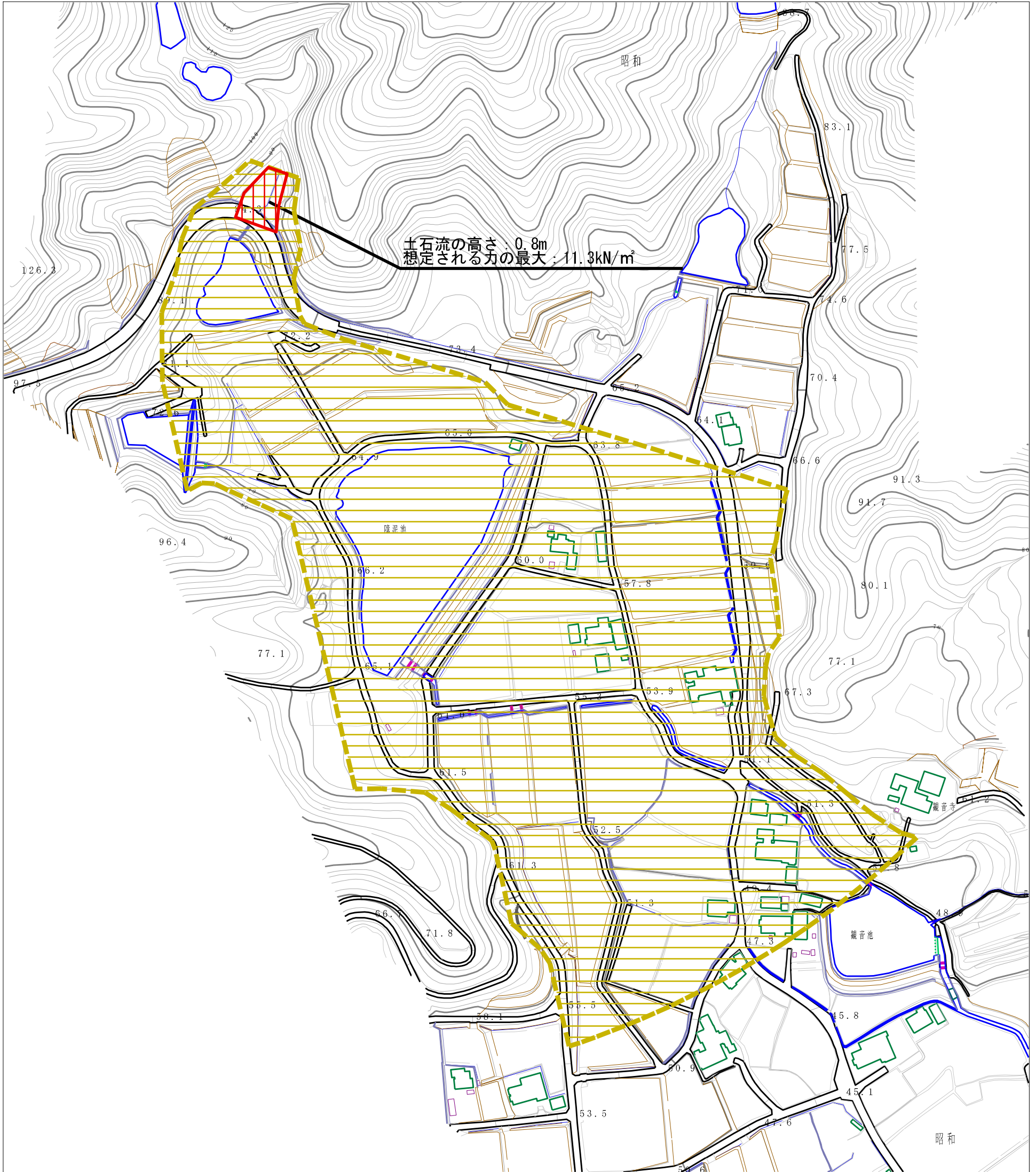
様式-1(土)

土砂災害警戒区域・土砂災害特別警戒区域
位置図

自然現象の種類	土石流
溪流番号	13-004-II
溪流名	白羽川
所在地	さめき市昭和

この地図は、国土地理院長の承認を得て、同院発行の数値地図20000(地図画像)及び数値地図25000(地図画像)を複製したものである。(承認番号 平25情複、第898号)

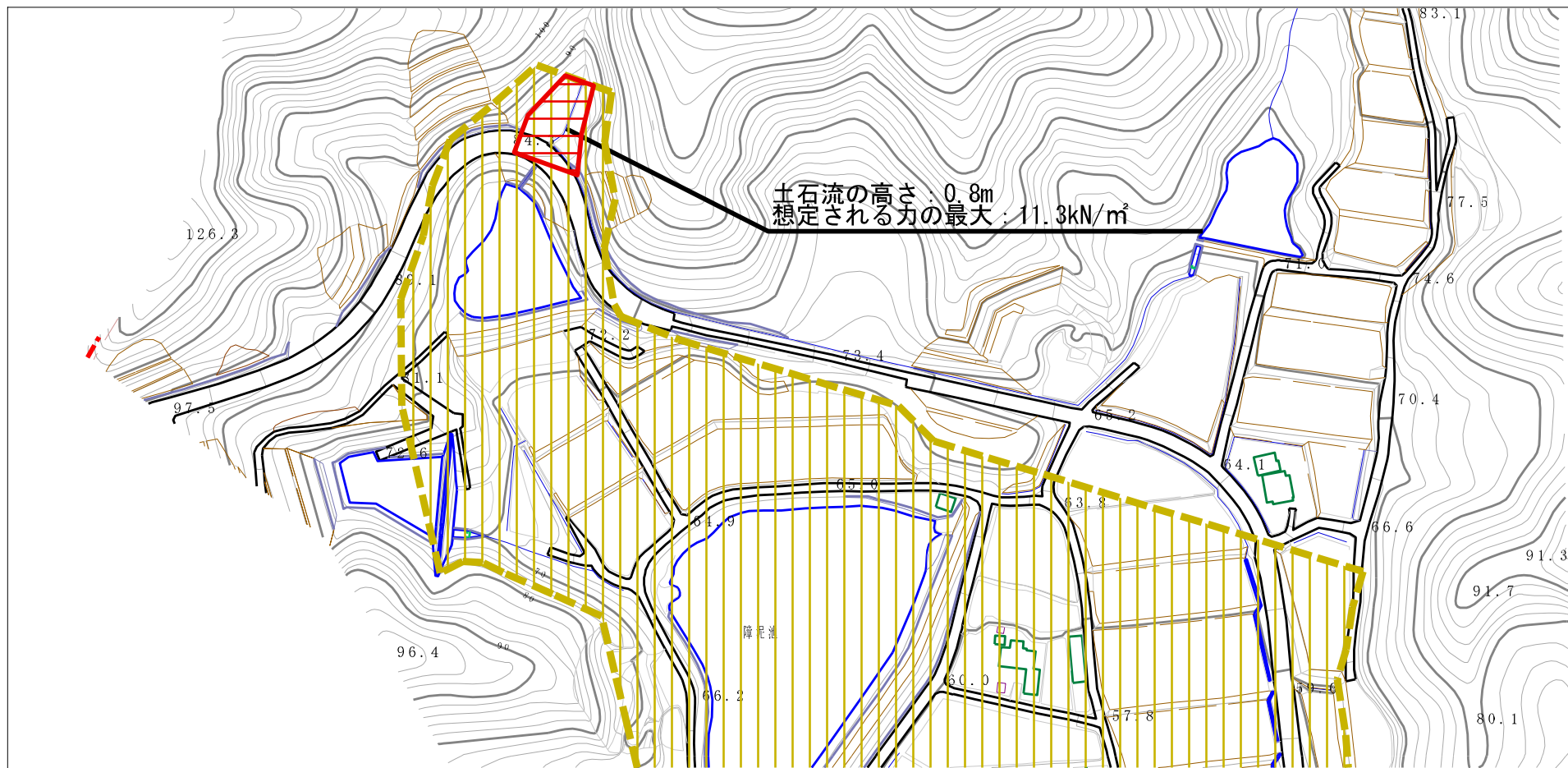
土砂災害警戒区域等の指定の公示に係る図書（その2）



0 1 × 100m

様式-2 (土) 土砂災害警戒区域・土砂災害特別警戒区域 区域図	土砂災害防止法施行令第2条の基準に該当する区域		N 縮尺 1:2,500	自然現象の種類	土石流	溪流番号	13-004-II
	土砂災害防止法施行令第3条の基準に該当する区域			告示番号	香川県告示第91号	溪流名	白羽川
	それ以外の区域			告示年月日	平成27年3月20日	所在地	さぬき市昭和

土砂災害警戒区域等の指定の公示に係る図書（その2）



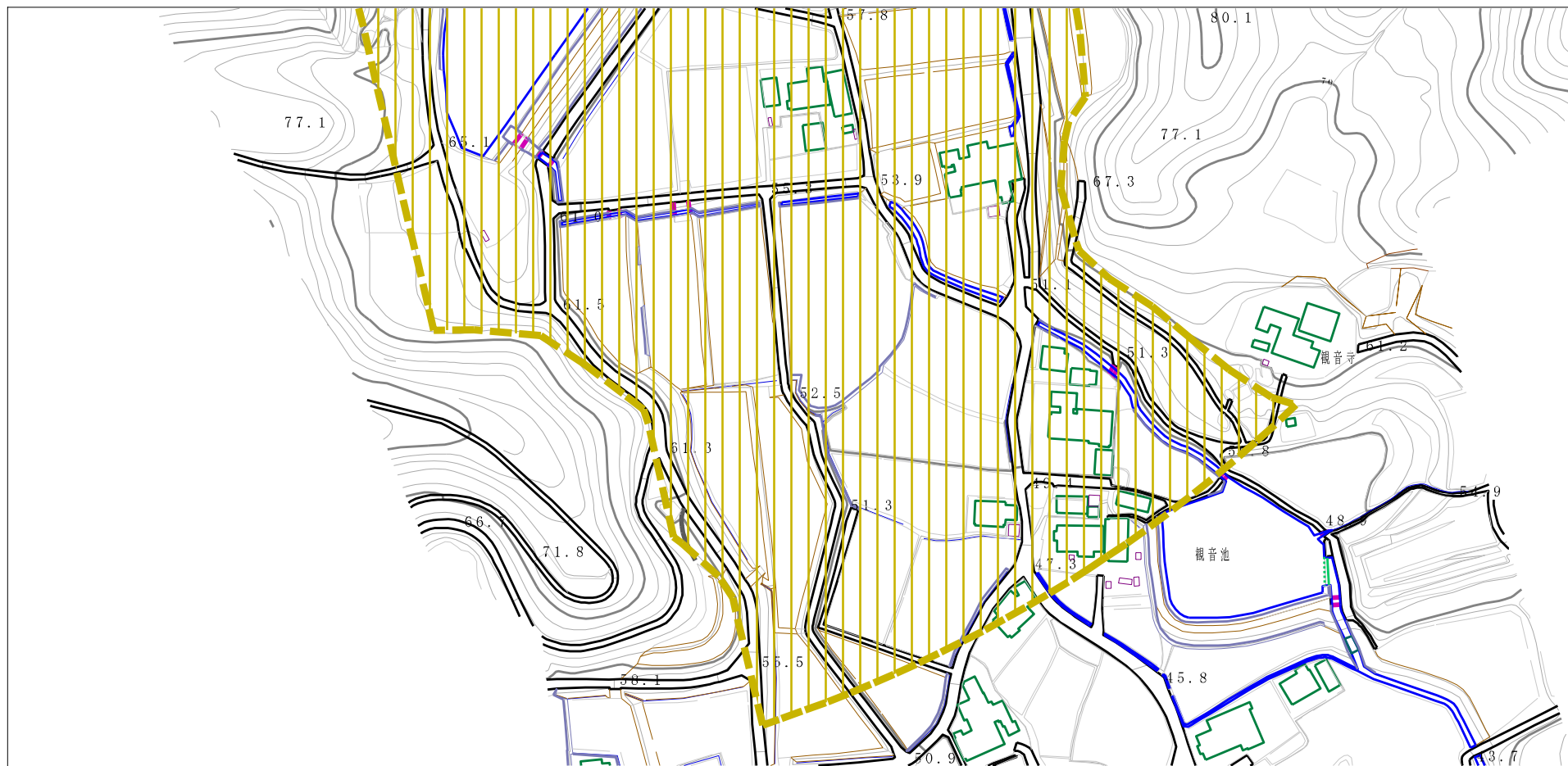
土石流の高さ：0.8m
 想定される力の最大：11.3kN/m²



縮尺
1:2,500

様式-2 (土) 土砂災害警戒区域・土砂災害特別警戒区域 区域図	土砂災害防止法施行令第二条の基準に該当する区域		自然現象 の種類 土石流	溪流番号 13-004-II		
	土砂災害防止法施行令第三条の基準に該当する区域				告示番号	香川県告示第91号
	それ以外の区域				告示年月日	平成27年3月20日
			溪流名	白羽川		
			所在地	さぬき市昭和		

土砂災害警戒区域等の指定の公示に係る図書（その2）



様式-2 (土)

土砂災害警戒区域・土砂災害特別警戒区域
区域図

土砂災害防止法施行令第二条の基準に該当する区域

土砂災害防止
法施行令第三
条の基準に該
当する区域

土石流の高さが1mを超える場合、土石等の
移動による力が50kN/mを超える区域

土石流の高さが1mを超える場合、土石等の
移動による力が50kN/m以下の区域

それ以外の区域



縮尺
1:2,500

自然現象 の種類	土石流	溪流番号	13-004-II
告示番号	香川県告示第91号	溪流名	白羽川
告示年月日	平成27年3月20日	所在地	さぬき市昭和