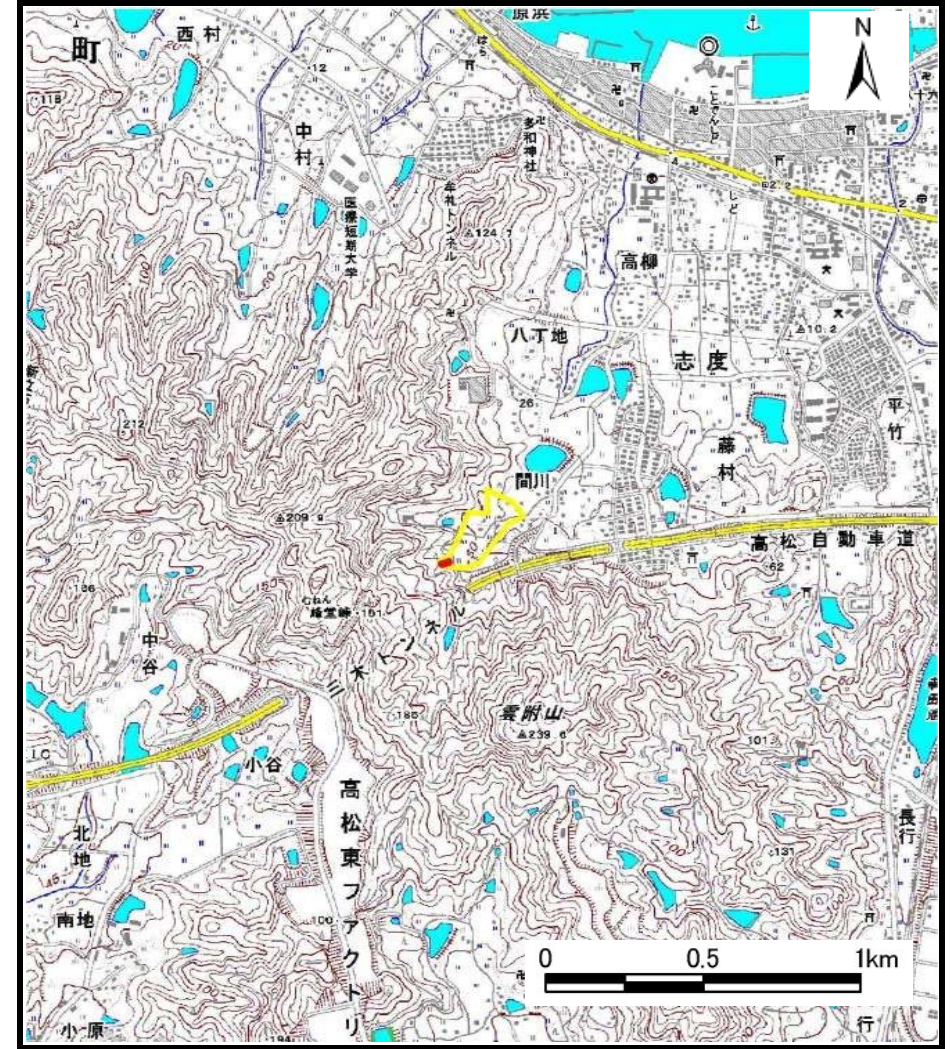


# 土砂災害警戒区域等の指定の公示に係る図書（その1）



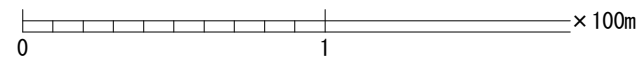
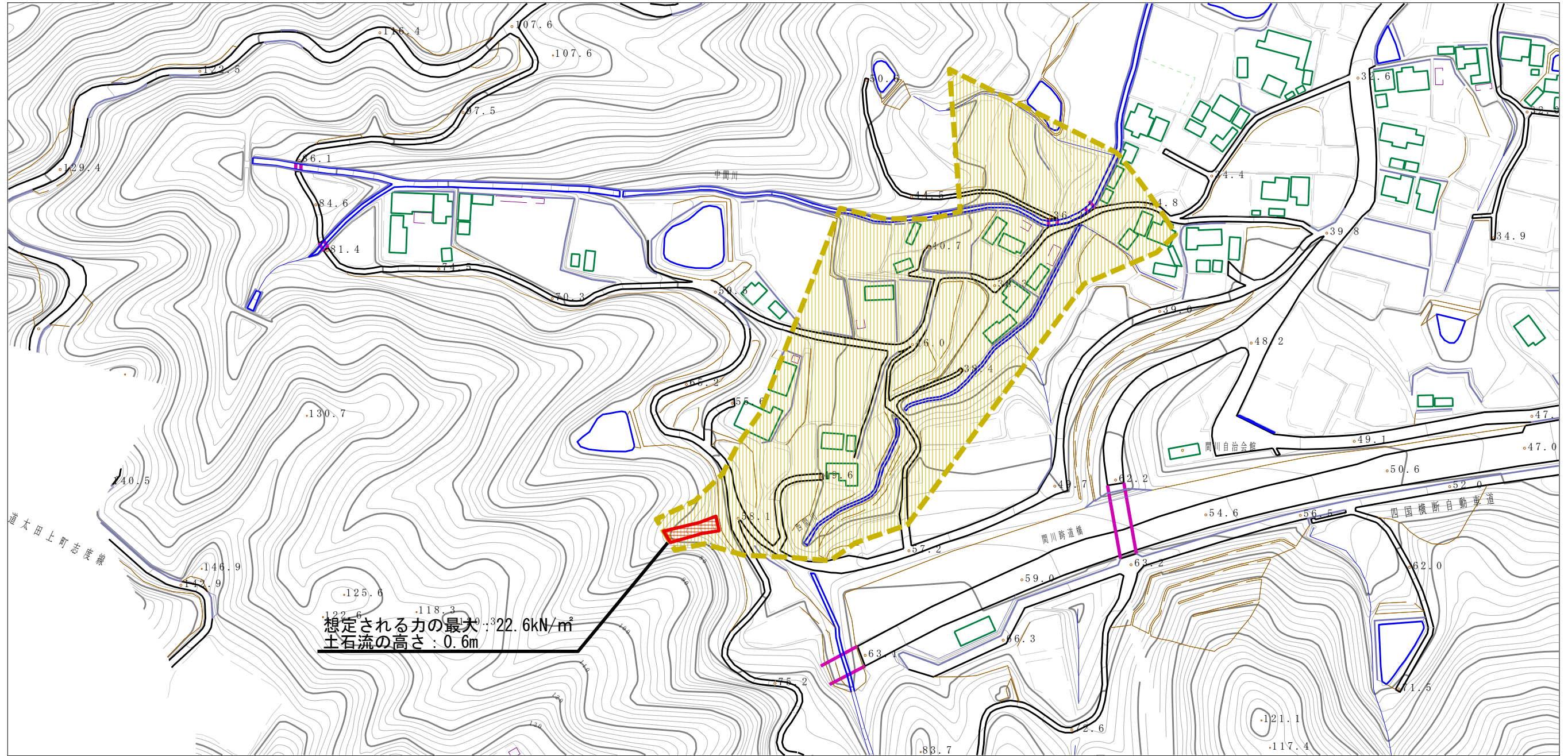
様式-1 (土)  
土砂災害警戒区域・土砂災害特別警戒区域 位置図

自然現象の種類	土石流
溪流番号	11-005-I
溪流名	中間川
所在地	香川県さぬき市志度

この地図は、国土地理院長の承認を得て、同院発行の数値地図200000(地図画像)及び数値地図25000(地図画像)を複製したものである。(承認番号 平24情複、第421号)



土砂災害警戒区域等の指定の公示に係る図書（その2）



様式-2 (土)

土砂災害警戒区域・土砂災害特別警戒区域  
区域図

土砂災害防止法施行令第二条の基準に該当する区域

- 土石流の高さが1mを超える場合、土石等の移動による力が50kN/m<sup>2</sup>を超える区域
- 土石流の高さが1mを超える場合、土石等の移動による力が50kN/m<sup>2</sup>以下の区域
- それ以外の区域



縮尺  
1:2,500

自然現象  
の種類

土石流

告示番号

香川県告示第45号

告示年月日

平成27年2月17日

溪流番号

11-005- I

溪流名

中間川

所在地

香川県さぬき市志度