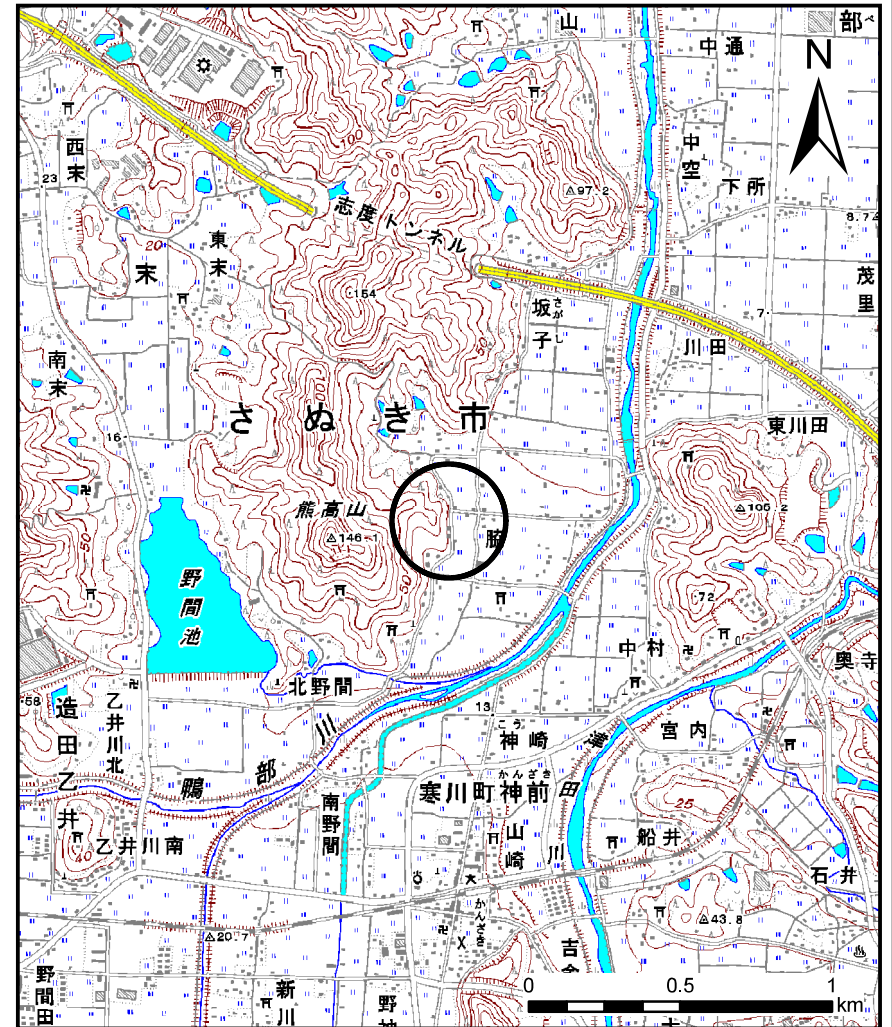
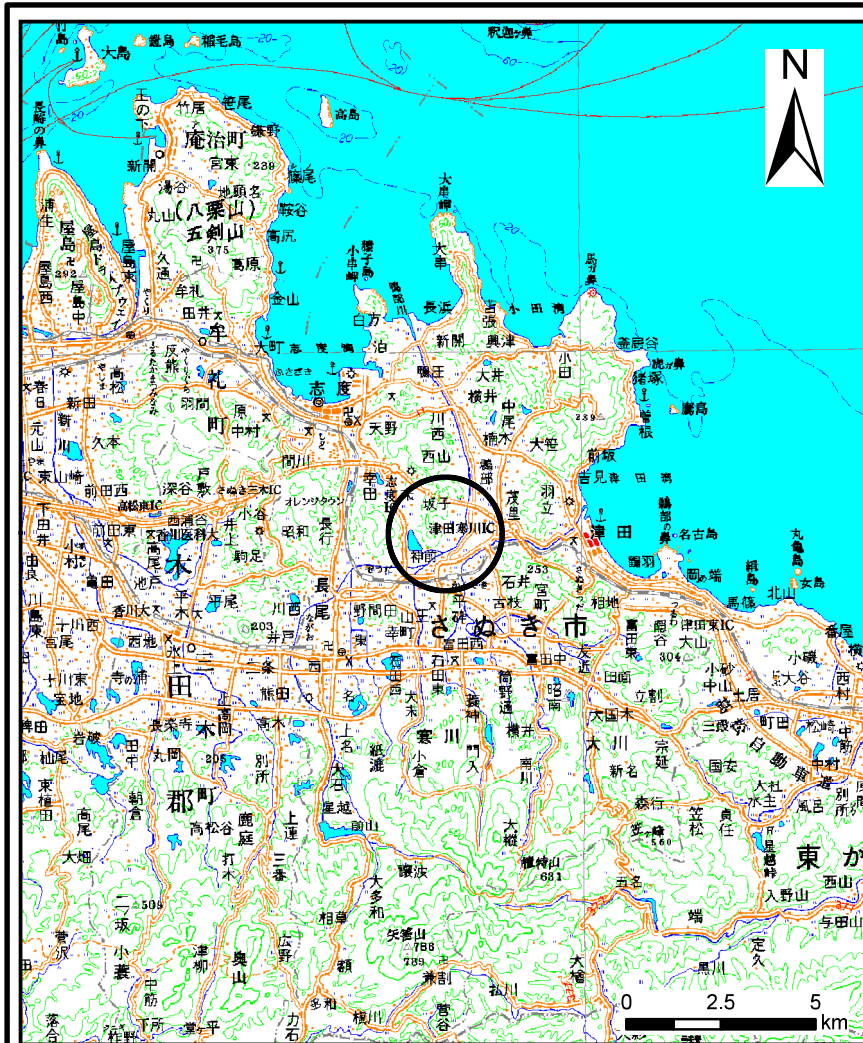


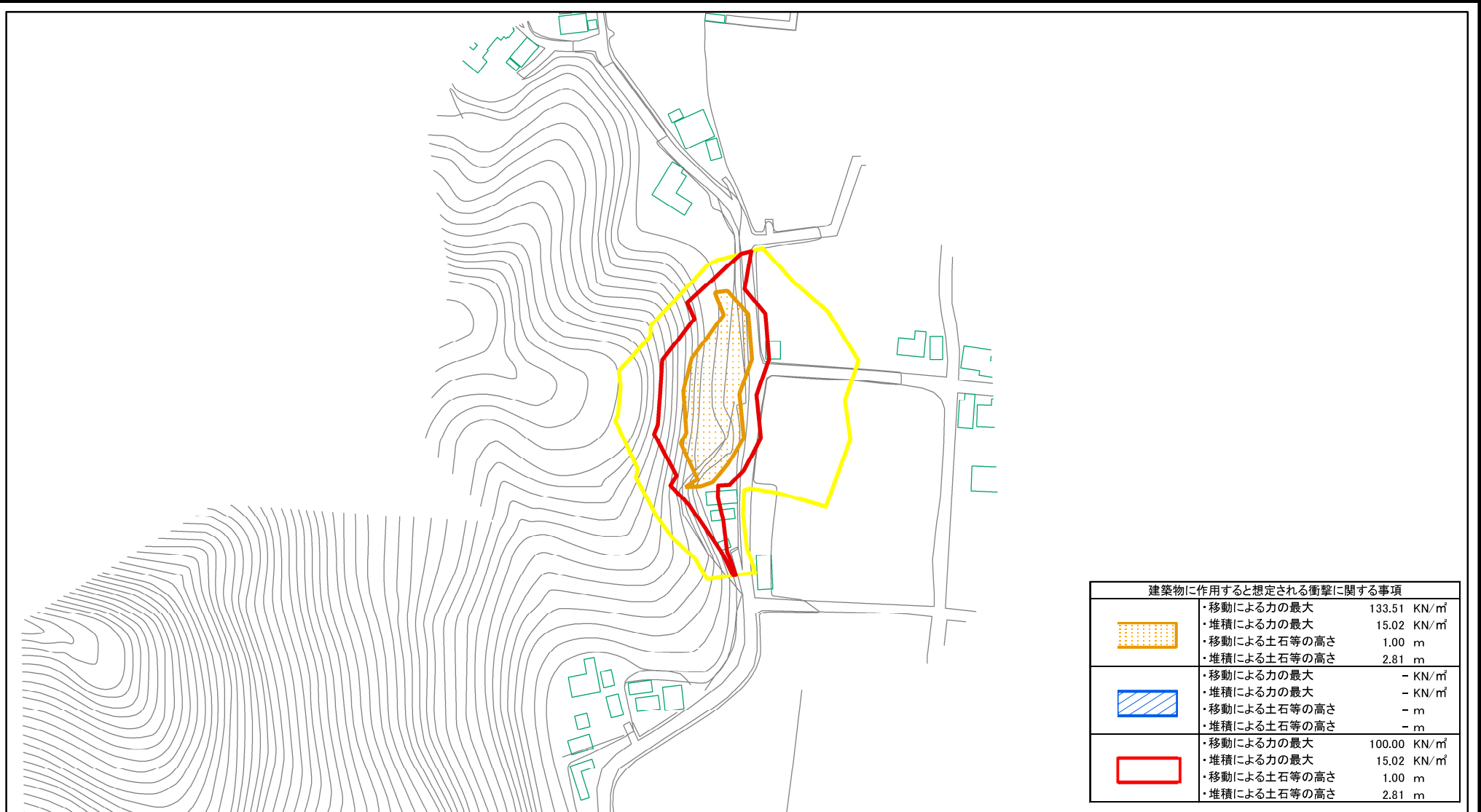
土砂災害警戒区域等の指定の公示に係る図書(その1)






様式-1(急) 土砂災害警戒区域・土砂災害特別警戒区域 位置図	自然現象の種類	急傾斜地の崩壊
	箇所番号	II-1070
	箇所名	脇(3)_1
	所在地	さぬき市寒川町神前




この地図は、国土地理院長の承認を得て、同院発行の数値地図20000(地図画像)及び数値地図25000(地図画像)を複製したものである。(承認番号 平25情複、第898号)

土砂災害警戒区域等の指定の公示に係る図書(その2)



建築物に作用すると想定される衝撃に関する事項		
	・移動による力の最大	133.51 KN/m ²
	・堆積による力の最大	15.02 KN/m ²
	・移動による土石等の高さ	1.00 m
	・堆積による土石等の高さ	2.81 m
	・移動による力の最大	- KN/m ²
	・堆積による力の最大	- KN/m ²
	・移動による土石等の高さ	- m
	・堆積による土石等の高さ	- m
	・移動による力の最大	100.00 KN/m ²
	・堆積による力の最大	15.02 KN/m ²
	・移動による土石等の高さ	1.00 m
	・堆積による土石等の高さ	2.81 m

0 25 50 100
m

様式-2(急) 土砂災害警戒区域・土砂災害特別警戒区域 区域図	土砂災害防止法施行令第二条の基準に該当する区域		N 縮尺 1:2,500	自然現象の種類	急傾斜地の崩壊	箇所番号	II-1070
	土砂災害防止法施行令第三条の基準に該当する区域			告示番号	香川県告示第90号	箇所名	脇(3)_1
	それ以外の区域			告示年月日	平成27年3月20日	所在地	さぬき市寒川町神前