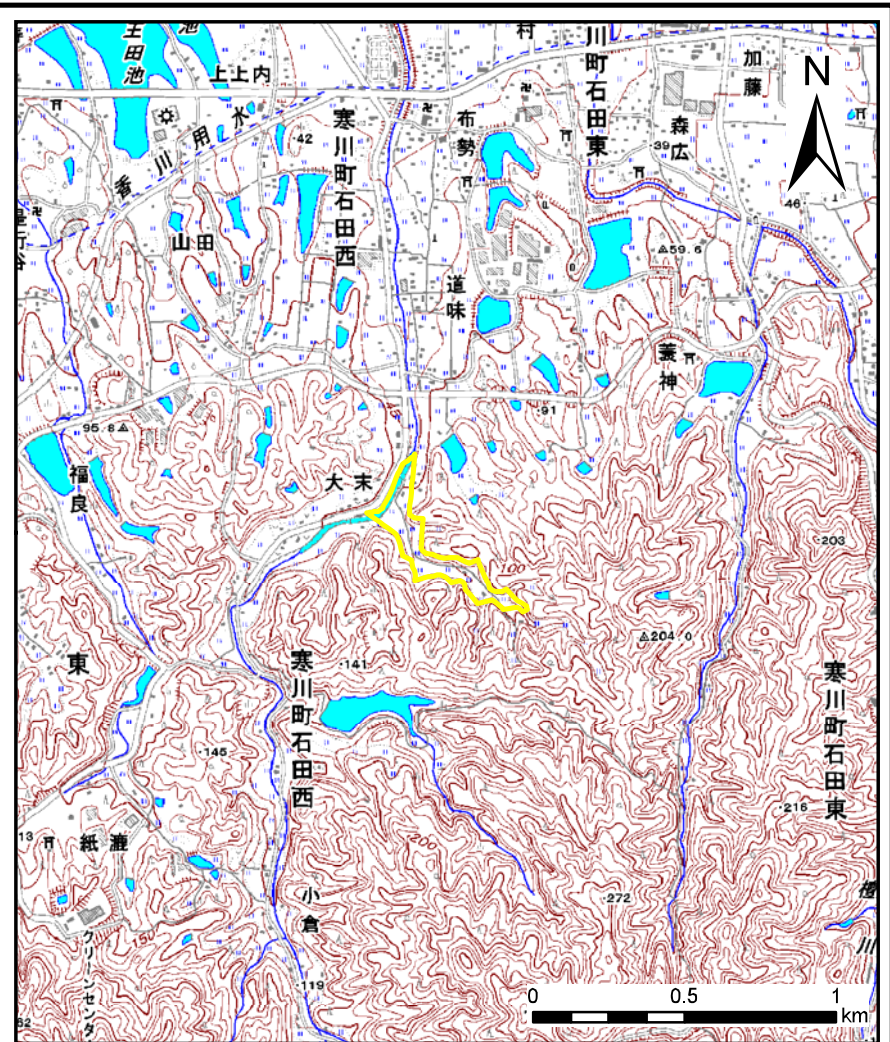
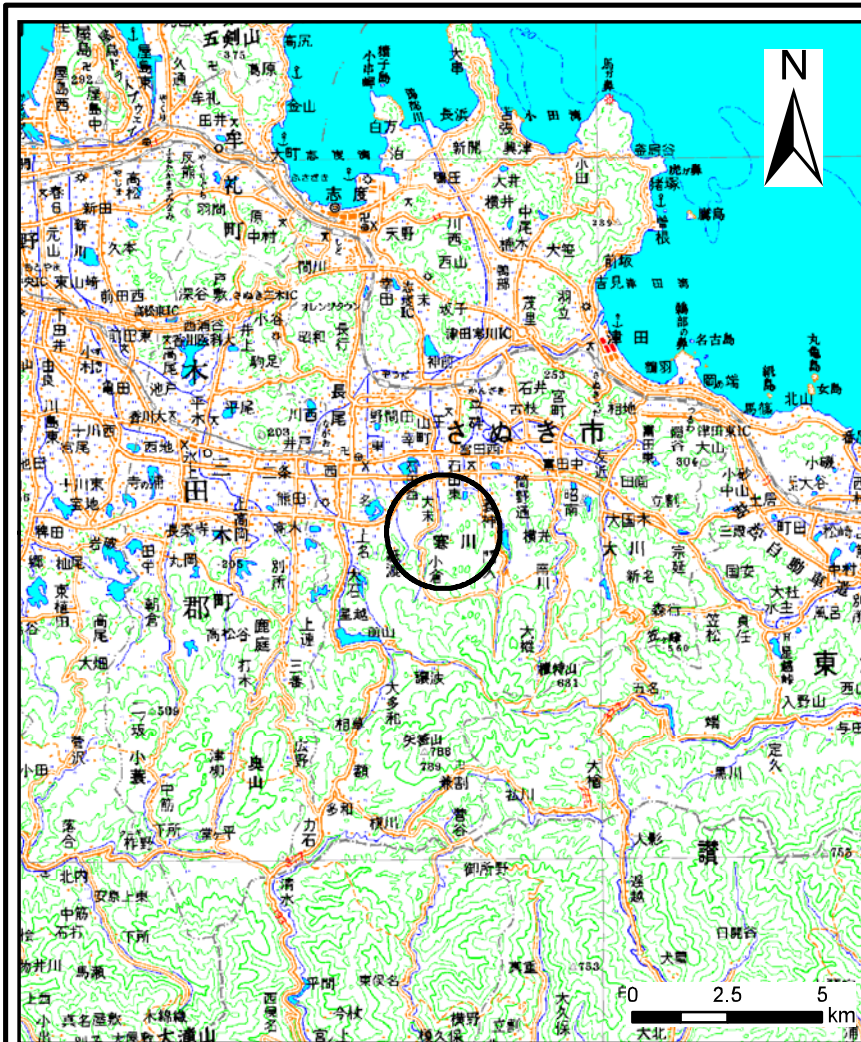


# 土砂災害警戒区域の指定の公示に係る図書(その1)

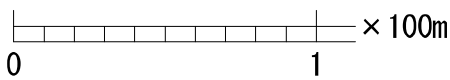
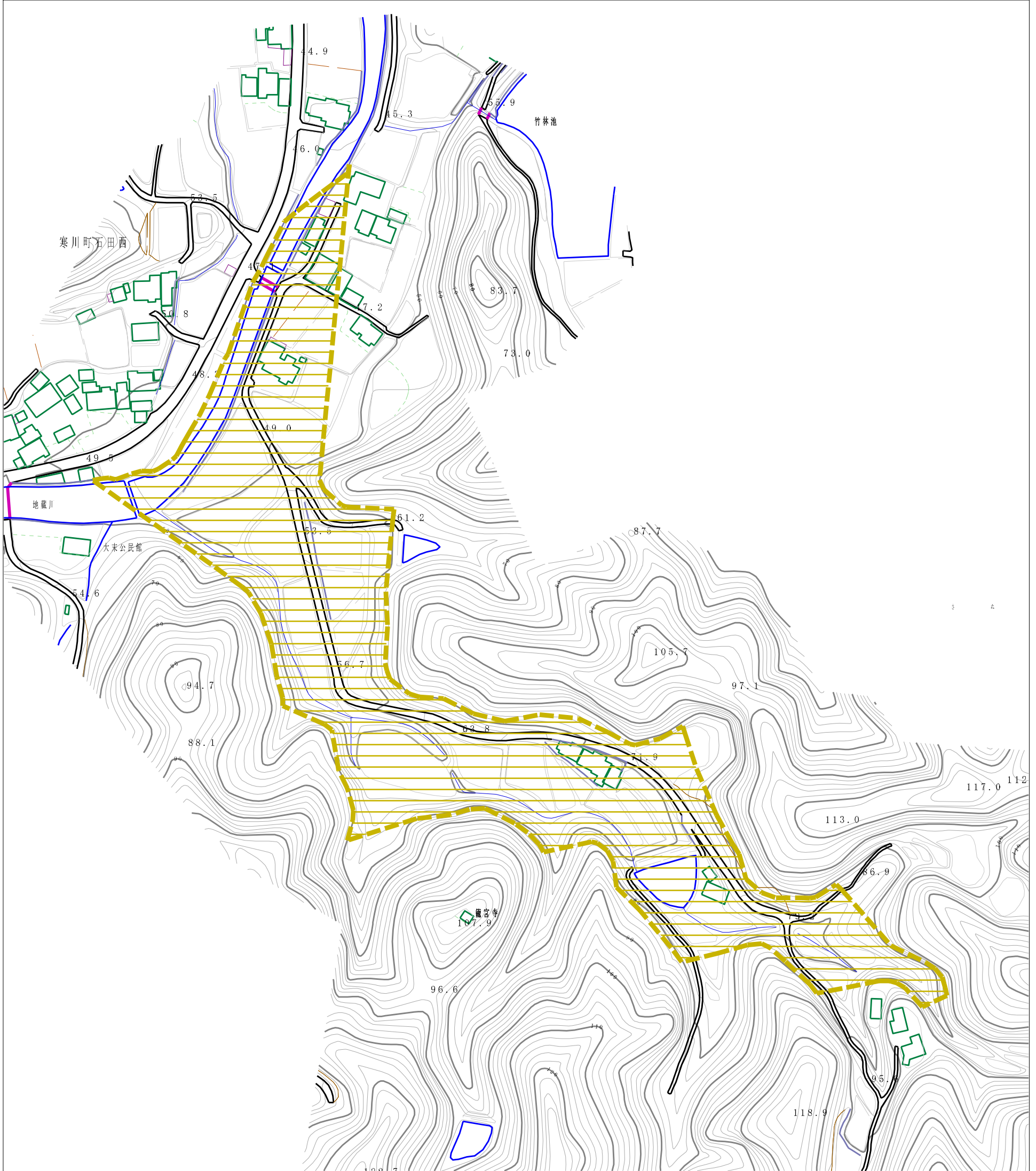


様式-1(土) 土砂災害警戒区域 位置図	自然現象の種類	土石流
	溪流番号	12-013-II
	溪流名	婆師所下川
	所在地	さぬき市寒川町石田西

この地図は、国土地理院長の承認を得て、同院発行の数値地図200000(地図画像)及び数値地図25000(地図画像)を複製したものである。(承認番号 平25情複、第898号)

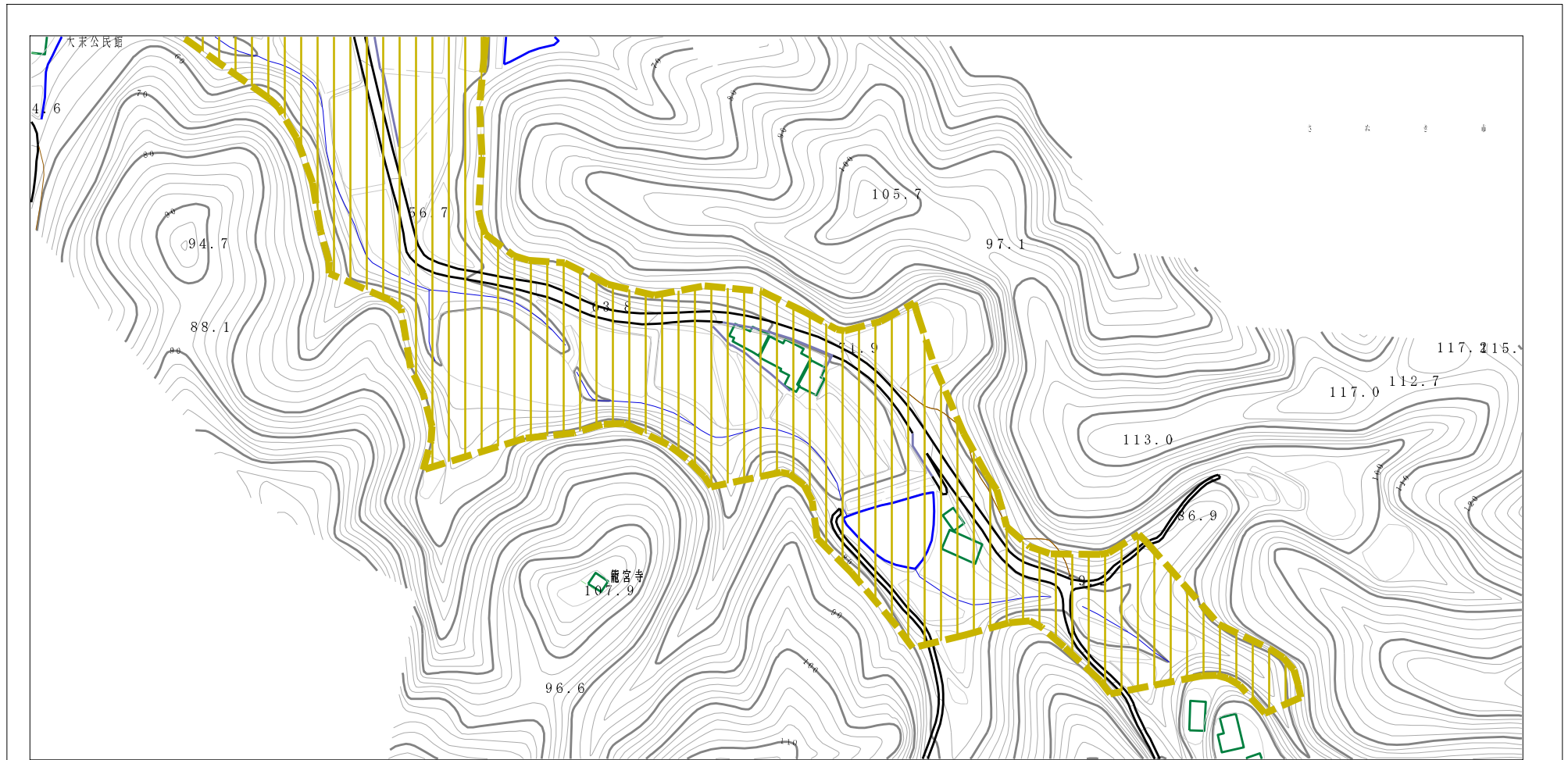


土砂災害警戒区域の指定の公示に係る図書（その2）



様式-2 (土) 土砂災害警戒区域 区域図	土砂災害防止法施行令第2条の基準に該当する区域		N  縮尺 1:2,500	自然現象 の種類 土石流	溪流番号 12-013-II
				告示番号 香川県告示第90号	溪流名 婆師所下川
				告示年月日 平成27年3月20日	所在地 さぬき市寒川町石田西

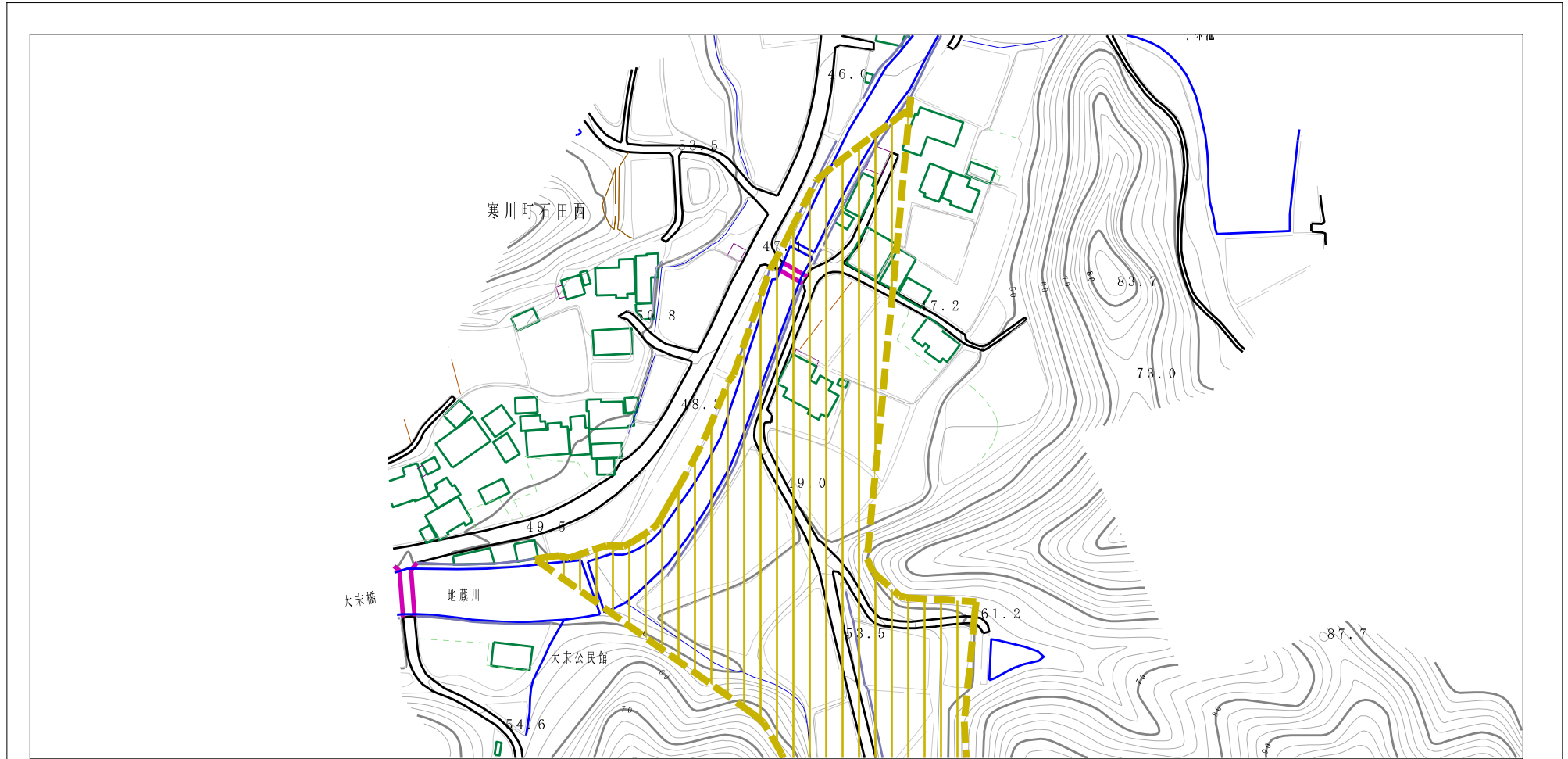
# 土砂災害警戒区域の指定の公示に係る図書（その2）



0 100m

様式-2 (土) 土砂災害警戒区域 区域図	土砂災害防止法施行令第二条の基準に該当する区域		N  縮尺 1:2,500	自然現象の種類 土石流	溪流番号 12-013-II
				告示番号 香川県告示第90号	溪流名 婆師所下川
				告示年月日 平成27年3月20日	所在地 さぬき市寒川町石田西

# 土砂災害警戒区域の指定の公示に係る図書（その2）



様式-2 (土) 土砂災害警戒区域 区域図	土砂災害防止法施行令第二条の基準に該当する区域		自然現象の種類 土石流	溪流番号 12-013-II
			告示番号 香川県告示第90号	溪流名 婆師所下川
			告示年月日 平成27年3月20日	所在地 さぬき市寒川町石田西