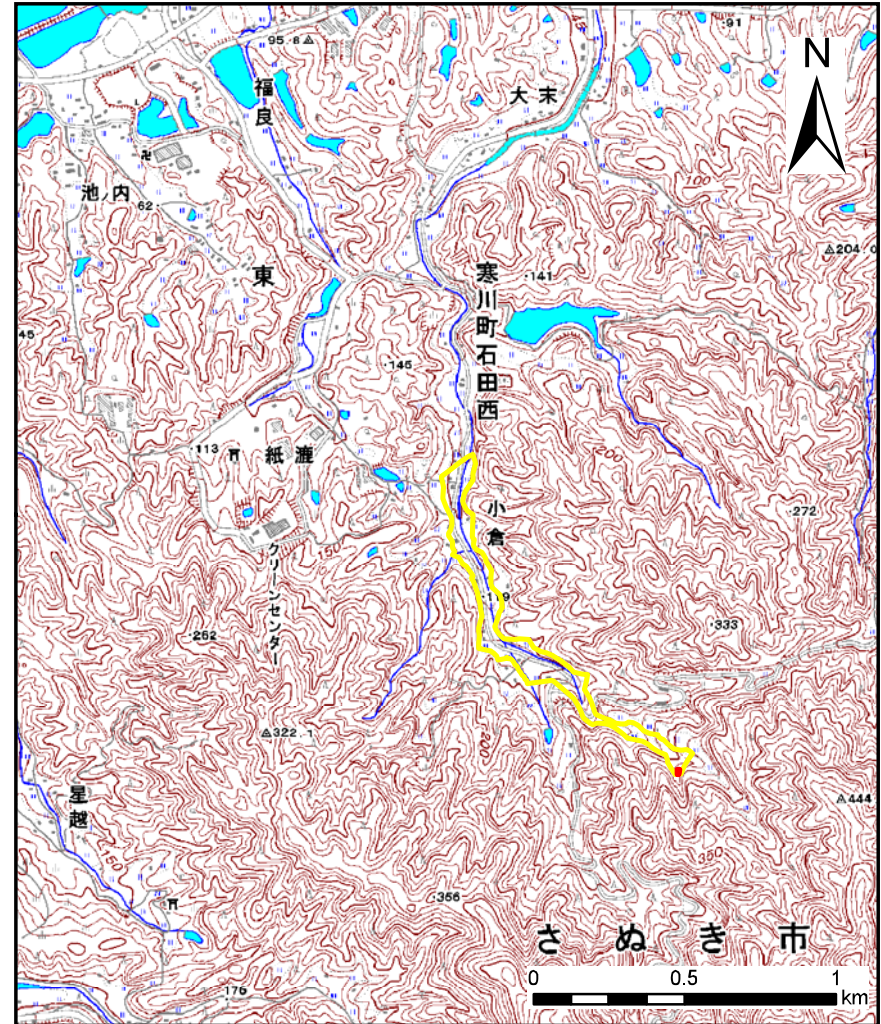
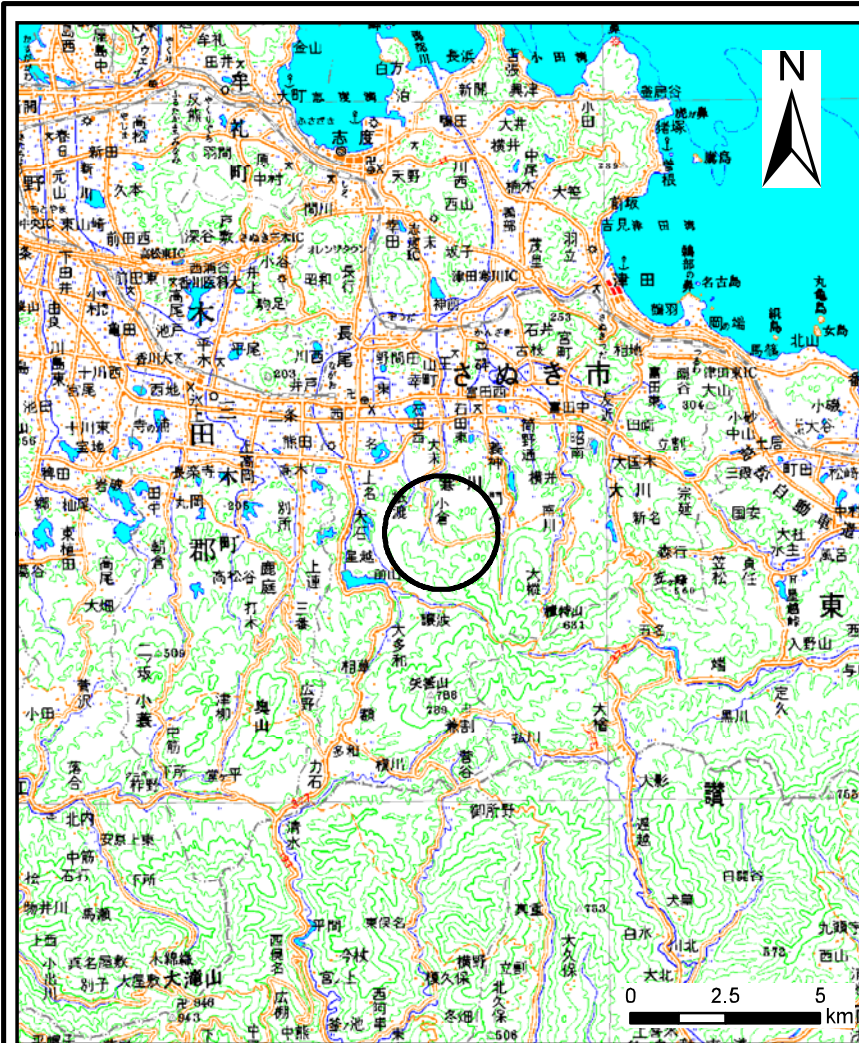


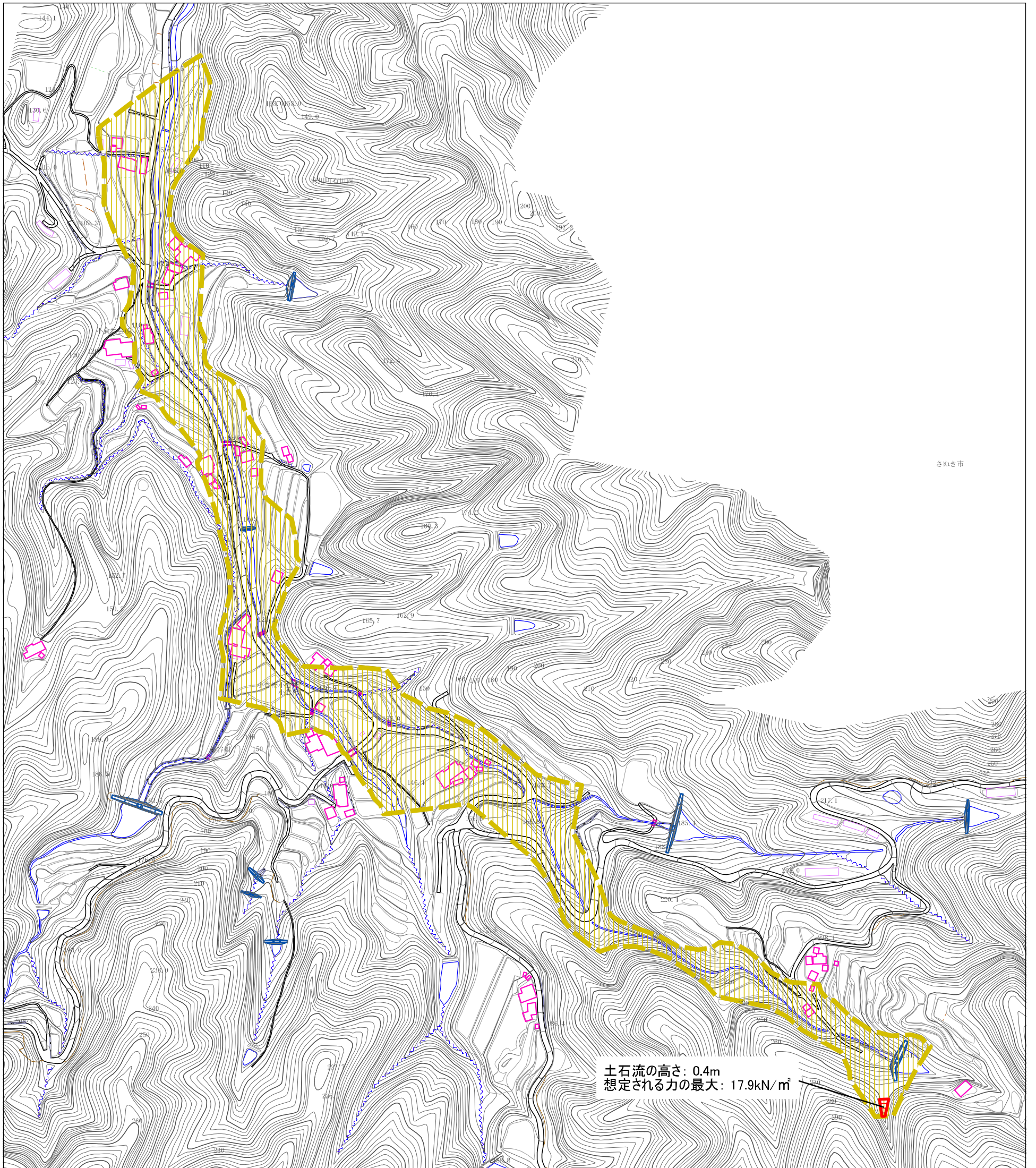
土砂災害警戒区域の指定の公示に係る図書(その1)



様式-1(土) 土砂災害警戒区域・土砂災害特別警戒区域 位置図	自然現象の種類	土石流
	溪流番号	12-012-I
	溪流名	寒風東川
	所在地	さぬき市寒川町石田西





この地図は、国土地理院長の承認を得て、同院発行の数値地図20000(地図画像)及び数値地図25000(地図画像)を複製したものである。(承認番号 平25情複、第898号)

土石災害警戒区域等の指定の公示に係る図書(その2)

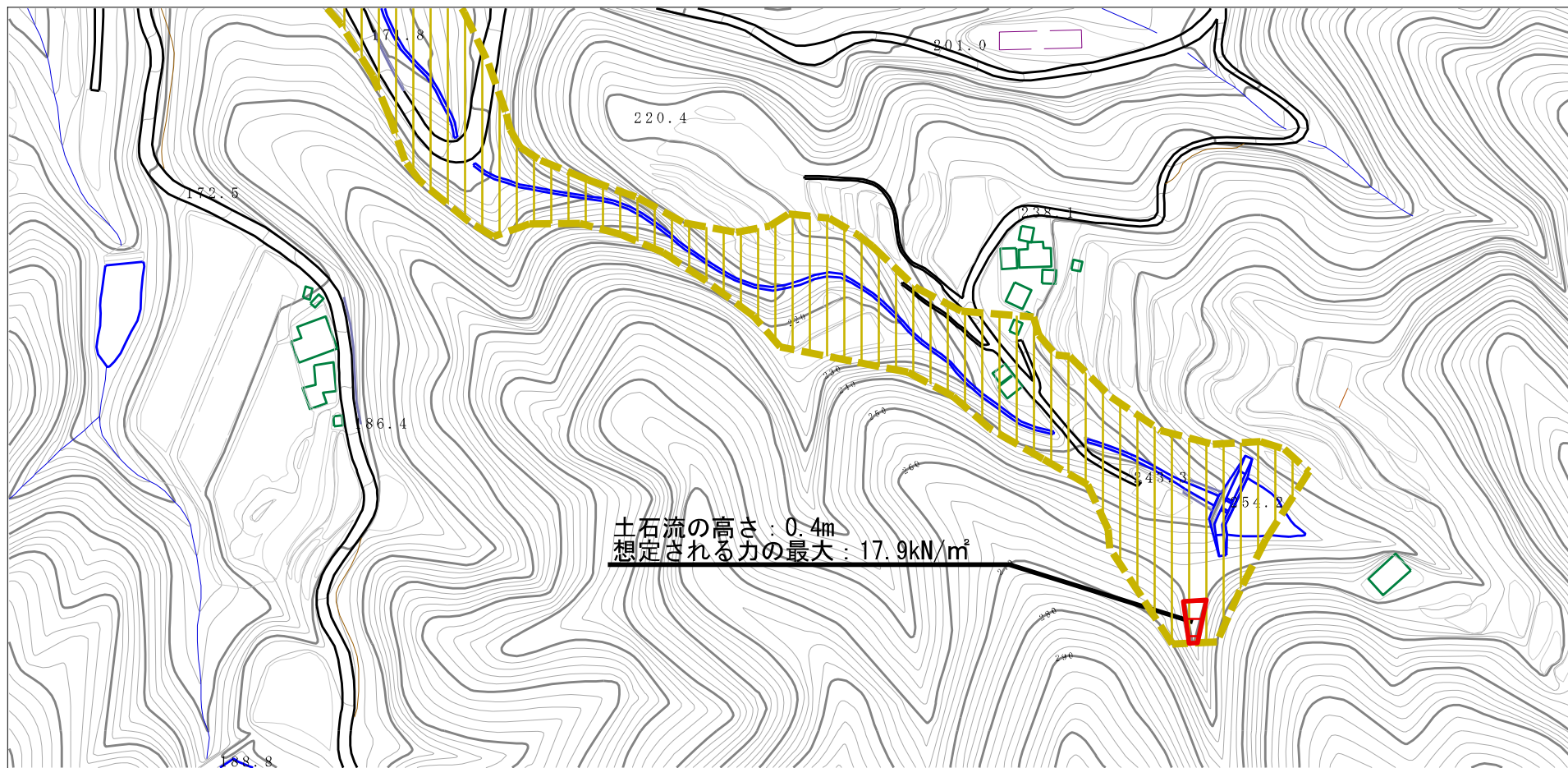


0 100 m

土石流の高さ: 0.4m
想定される力の最大: 17.9kN/m²

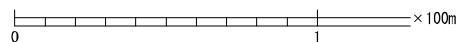
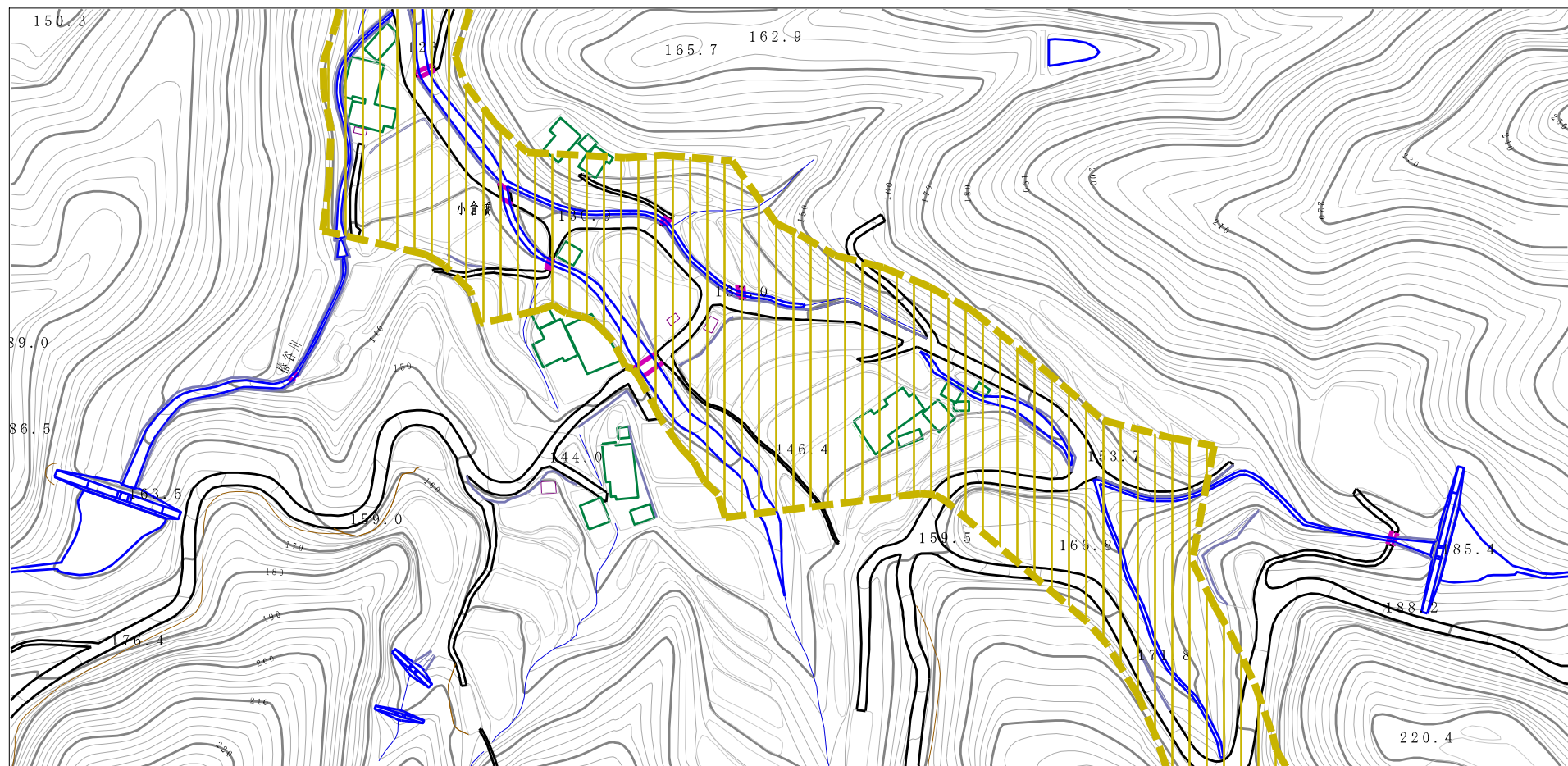
様式-2(土) 土石災害警戒区域・土石災害特別警戒区域 区域図(全体図)	土石災害防止法施行令第2条の基準に該当する区域			自然現象 の種類 土石流	溪流番号 12-012- I
	土石災害防止 法施行令第3 条の基準に 該当する区域	土石流の高さが1mを超える場合、土石等の移動による力が50kN/m ² を超える区域			
		土石流の高さが1mを超える場合、土石等の移動による力が50kN/m ² を超えない区域		告示年月日 平成27年3月20日	
		その他の区域			溪流名 寒風東川
			縮尺 1:4,000	所在地 さぬき市寒川町石田西	

土砂災害警戒区域等の指定の公示に係る図書（その2）



様式-2（土） 土砂災害警戒区域・土砂災害特別警戒区域 区域図	土砂災害防止法施行令第二条の基準に該当する区域		N 縮尺 1:2,500	自然現象の種類	土石流	溪流番号	12-012-I
	土砂災害防止法施行令第三条の基準に該当する区域			告示番号	香川県告示第90号	溪流名	寒風東川
	それ以外の区域			告示年月日	平成27年3月20日	所在地	さぬき市寒川町石田西

土砂災害警戒区域等の指定の公示に係る図書（その2）



様式-2 (土)

土砂災害警戒区域・土砂災害特別警戒区域図

土砂災害防止法施行令第二条の基準に該当する区域



自然現象の種類

土石流

溪流番号

12-012- I

土石流の高さが1mを超える場合、土石等の移動による力が50kN/mを超える区域



告示番号

香川県告示第90号

溪流名

寒風東川

土石流の高さが1mを超える場合、土石等の移動による力が50kN/m以下の区域



告示年月日

平成27年3月20日

所在地

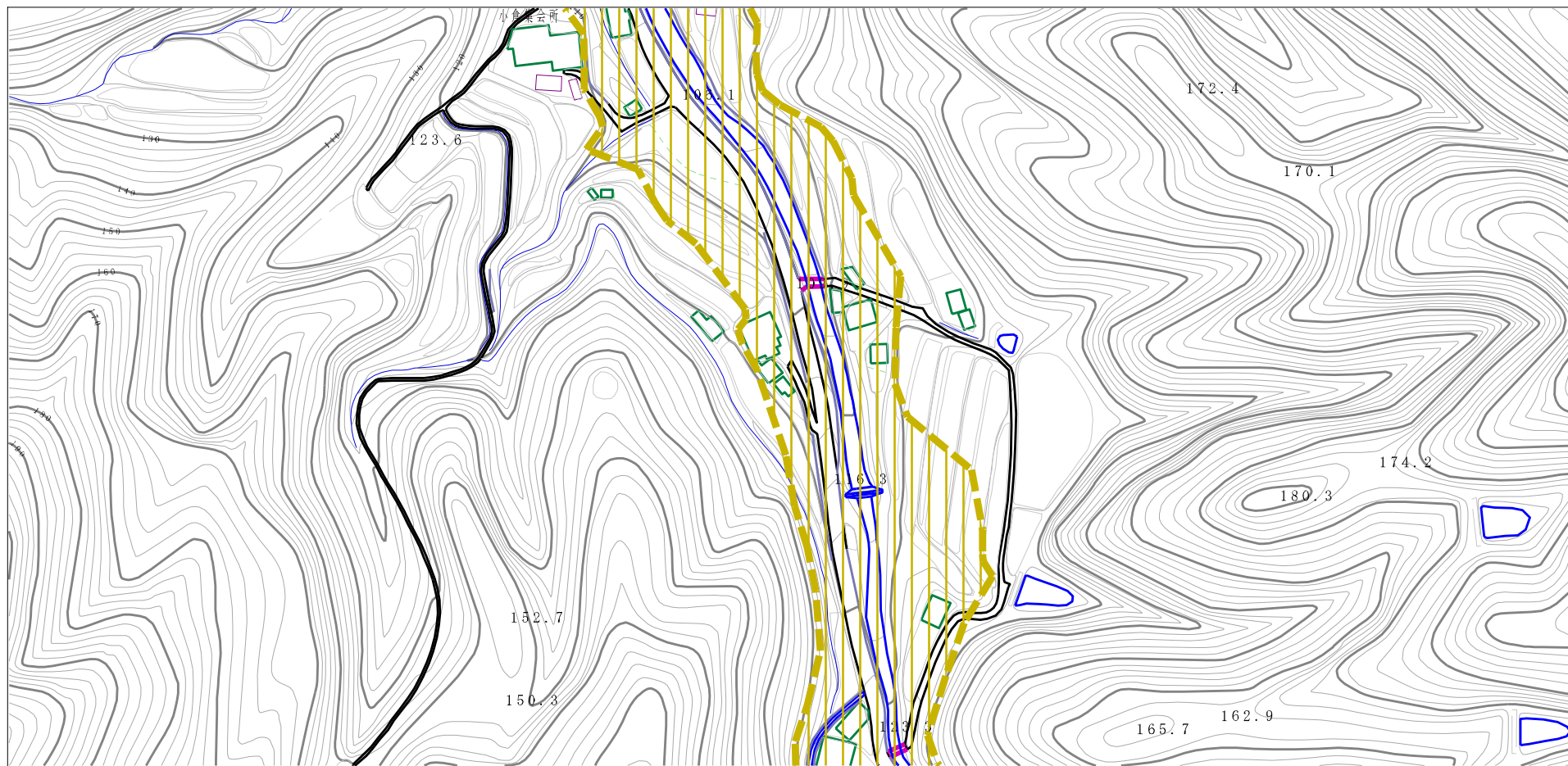
さぬき市寒川町石田西

それ以外の区域



縮尺
1:2,500

土砂災害警戒区域等の指定の公示に係る図書（その2）



様式-2 (土)

土砂災害警戒区域・土砂災害特別警戒区域
区域図

土砂災害防止法施行令第二条の基準に該当する区域

土砂災害防止
法施行令第三
条の基準に該
当する区域

土砂流の高さが1mを超える場合、土石等の
移動による力が50kN/mを超える区域

土砂流の高さが1mを超える場合、土石等の
移動による力が50kN/m以下の区域

それ以外の区域



縮尺
1:2,500

自然現象
の種類

告示番号

告示年月日

土石流

香川県告示第90号

平成27年3月20日

溪流番号

溪流名

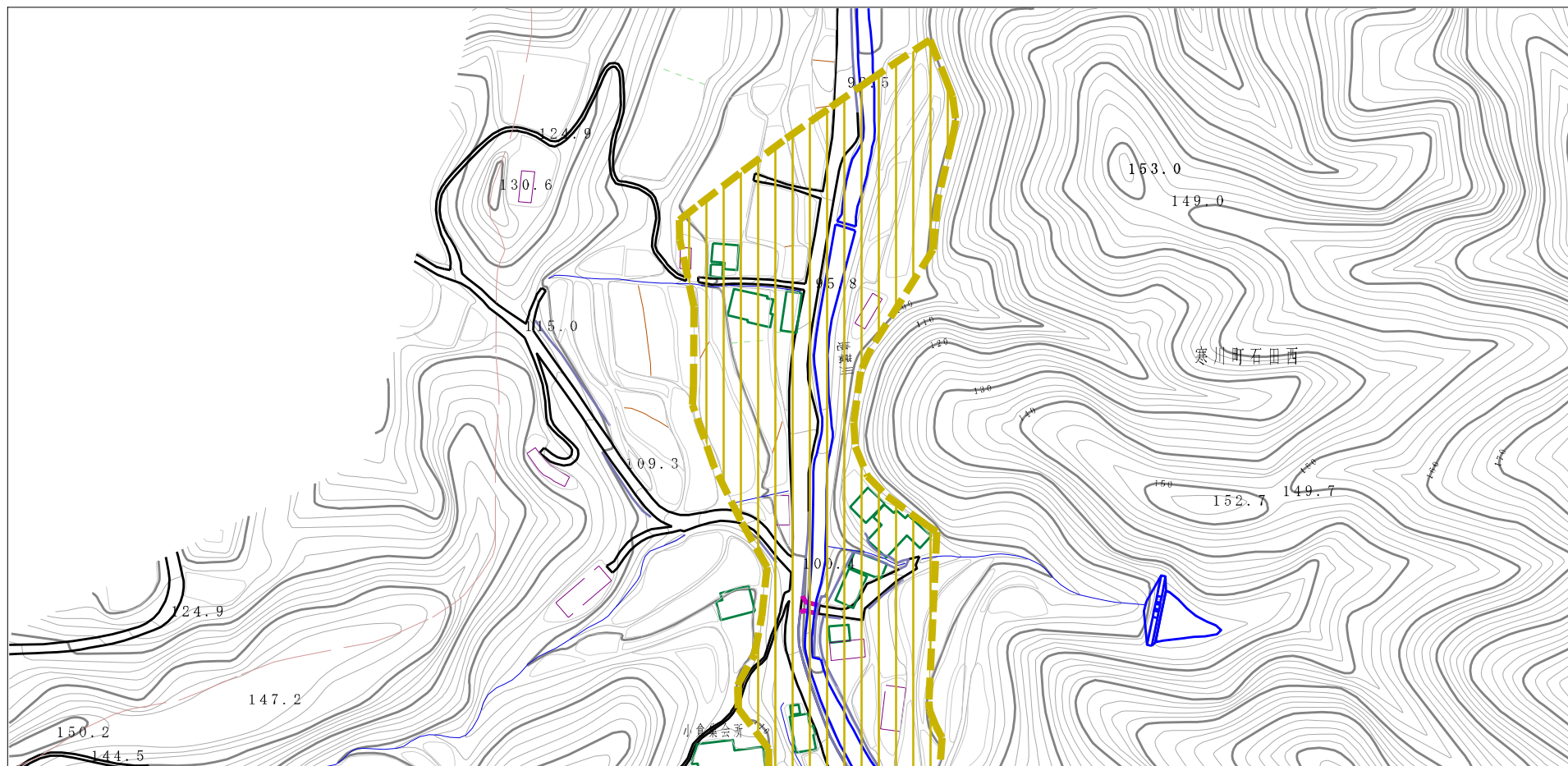
所在地

12-012-I

寒風東川

さぬき市寒川町石田西

土砂災害警戒区域等の指定の公示に係る図書（その2）



様式-2 (土) 土砂災害警戒区域・土砂災害特別警戒区域図	土砂災害防止法施行令第二条の基準に該当する区域		N 縮尺 1:2,500	自然現象の種類 土石流	溪流番号 12-012- I
	土砂災害防止法施行令第三条の基準に該当する区域			告示番号 香川県告示第90号	溪流名 寒風東川
	それ以外の区域			告示年月日 平成27年3月20日	所在地 さぬき市寒川町石田西