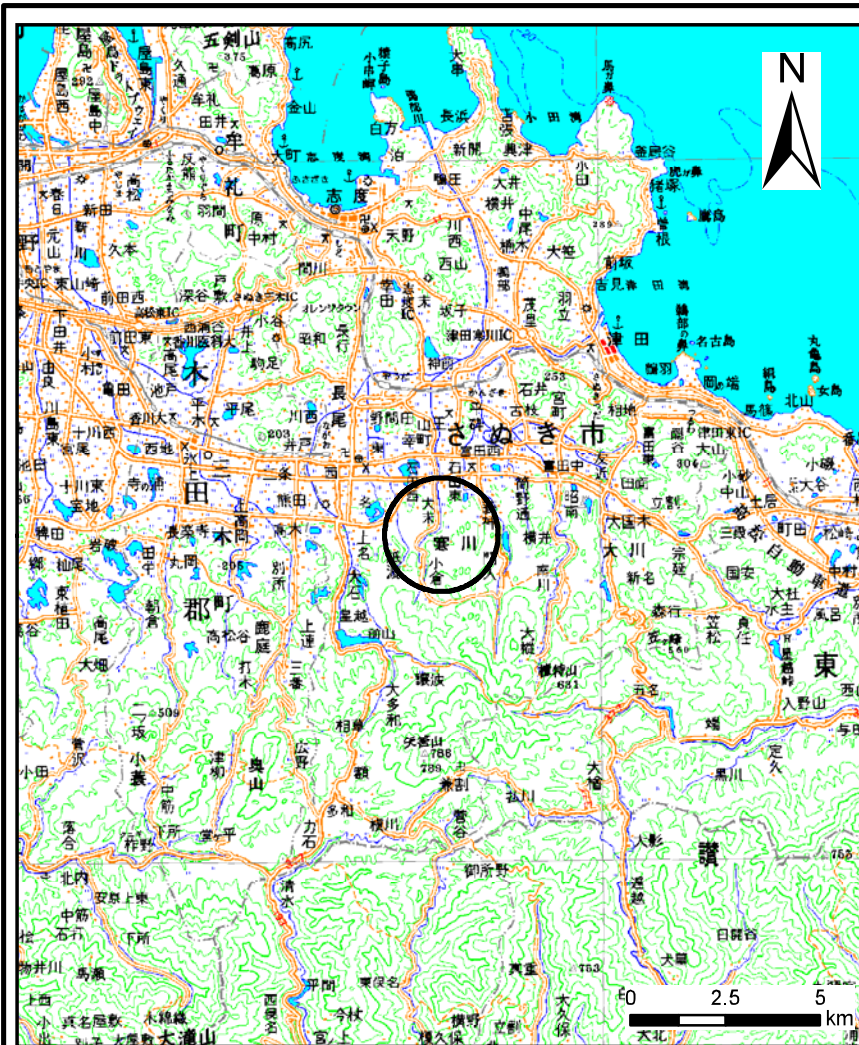
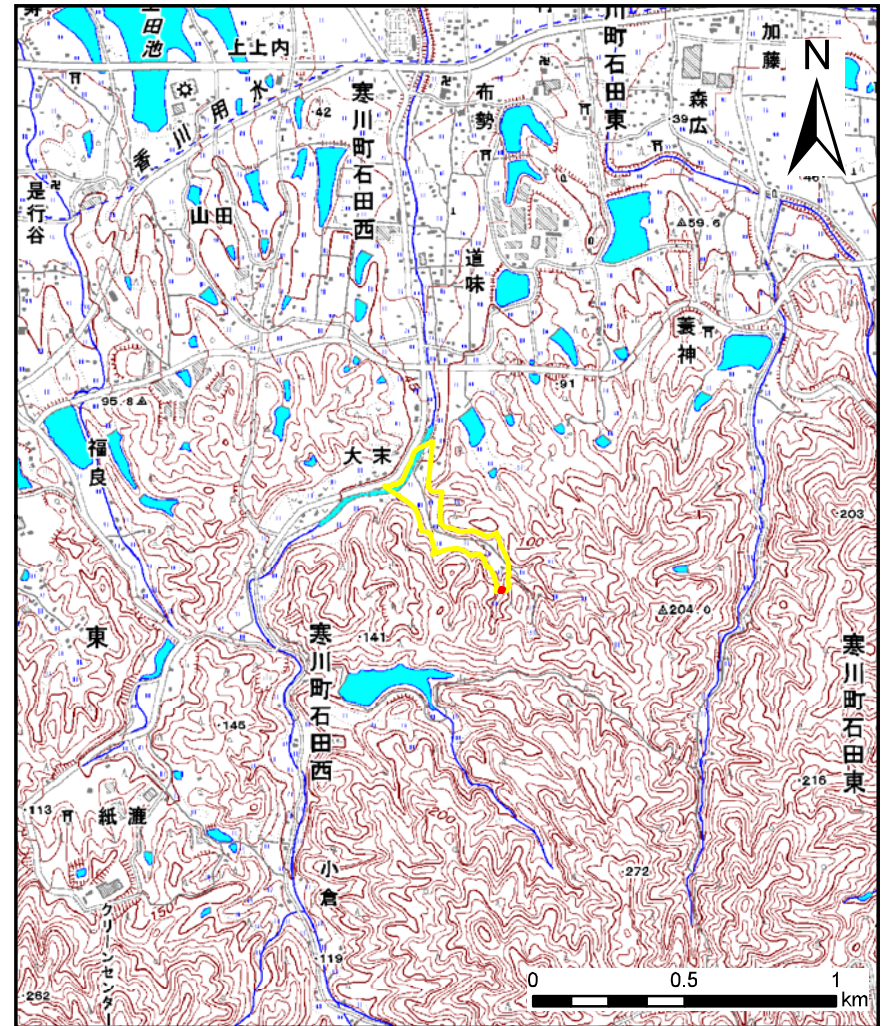


# 土砂災害警戒区域の指定の公示に係る図書(その1)



(1/200,000)

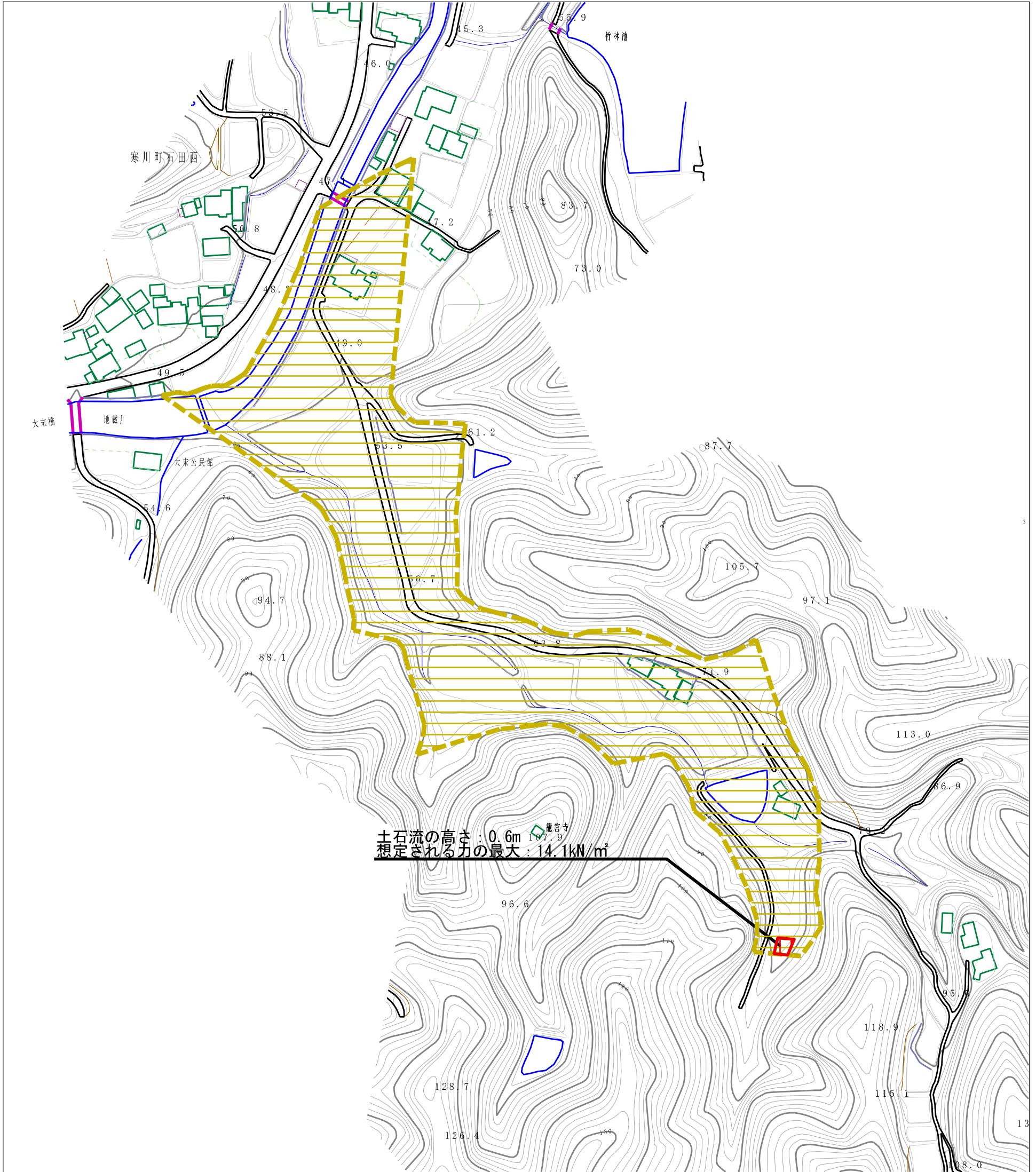


(1/25,000)

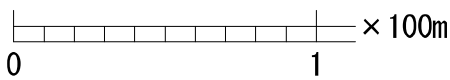
|                                       |         |            |
|---------------------------------------|---------|------------|
| 様式-1(土)<br>土砂災害警戒区域・土砂災害特別警戒区域<br>位置図 | 自然現象の種類 | 土石流        |
|                                       | 溪流番号    | 12-011-II  |
|                                       | 溪流名     | 大末南川       |
|                                       | 所在地     | さぬき市寒川町石田西 |

この地図は、国土地理院長の承認を得て、同院発行の数値地図200000(地図画像)及び数値地図25000(地図画像)を複製したものである。(承認番号 平25情複、第898号)

土砂災害警戒区域等の指定の公示に係る図書（その2）

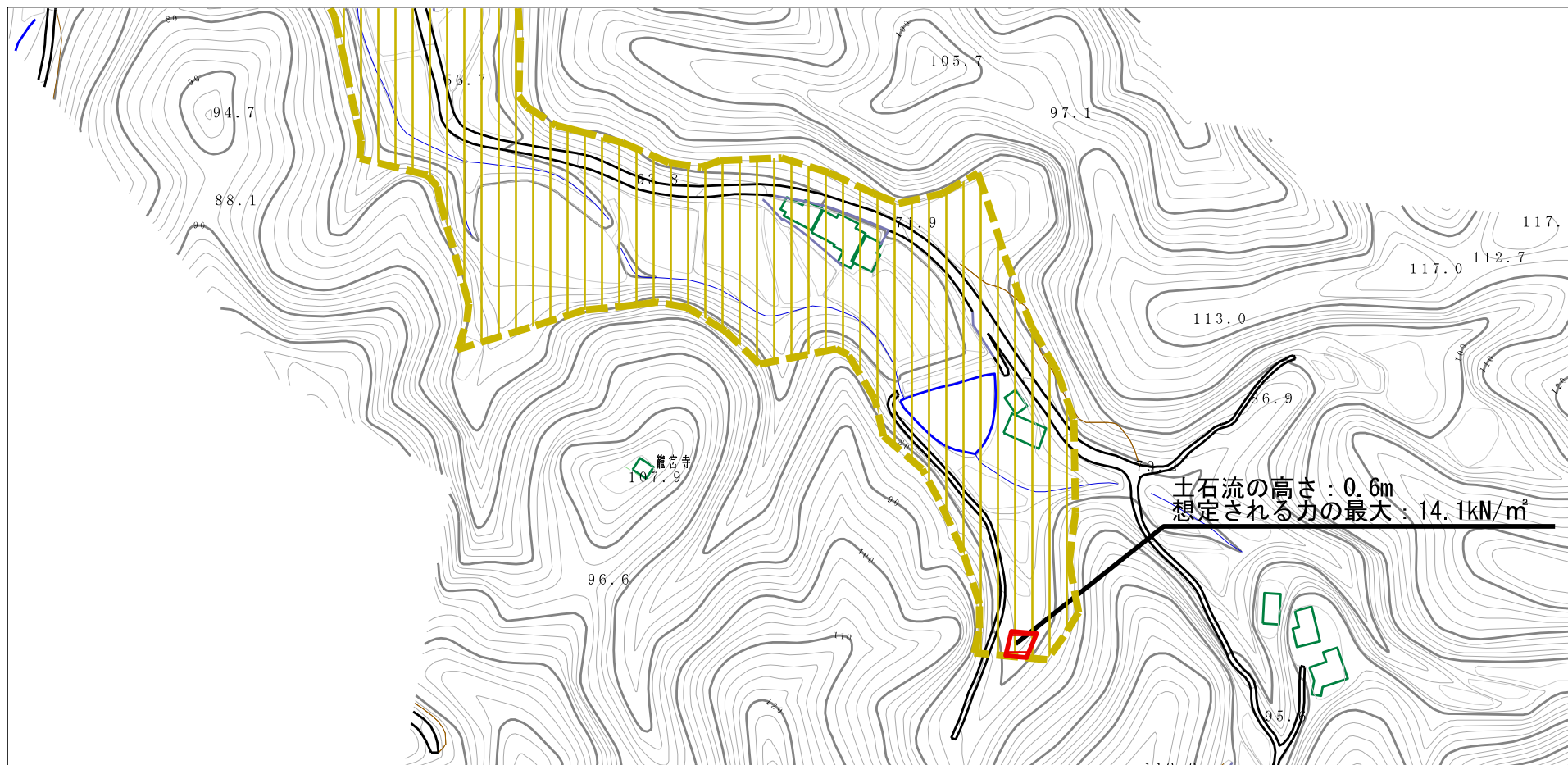


土石流の高さ：0.6m  
 想定される力の最大：14.1kN/m<sup>2</sup>



|  |                         |  |                    |         |            |      |            |
|--|-------------------------|--|--------------------|---------|------------|------|------------|
| 様式-2 (土)<br>土砂災害警戒区域・土砂災害特別警戒区域<br>区域図 | 土砂災害防止法施行令第2条の基準に該当する区域 |  | N<br>縮尺<br>1:2,500 | 自然現象の種類 | 土石流        | 溪流番号 | 12-011-II  |
|  | 土砂災害防止法施行令第3条の基準に該当する区域 |  |                    | 告示番号    | 香川県告示第90号  | 溪流名  | 大末南川       |
|  | それ以外の区域                 |  |                    | 告示年月日   | 平成27年3月20日 | 所在地  | さぬき市寒川町石田西 |
|  |                         |  |                    |         |            |      |            |

# 土砂災害警戒区域等の指定の公示に係る図書（その2）



様式-2 (土)

土砂災害警戒区域・土砂災害特別警戒区域図

土砂災害防止法施行令第二条の基準に該当する区域

土砂災害防止法施行令第三条の基準に該当する区域

土石流の高さが1mを超える場合、土石等の移動による力が50kN/mを超える区域

土石流の高さが1mを超える場合、土石等の移動による力が50kN/m以下の区域

それ以外の区域



縮尺  
1:2,500

自然現象の種類

告示番号

告示年月日

土石流

香川県告示第90号

平成27年3月20日

溪流番号

溪流名

所在地

12-011-II

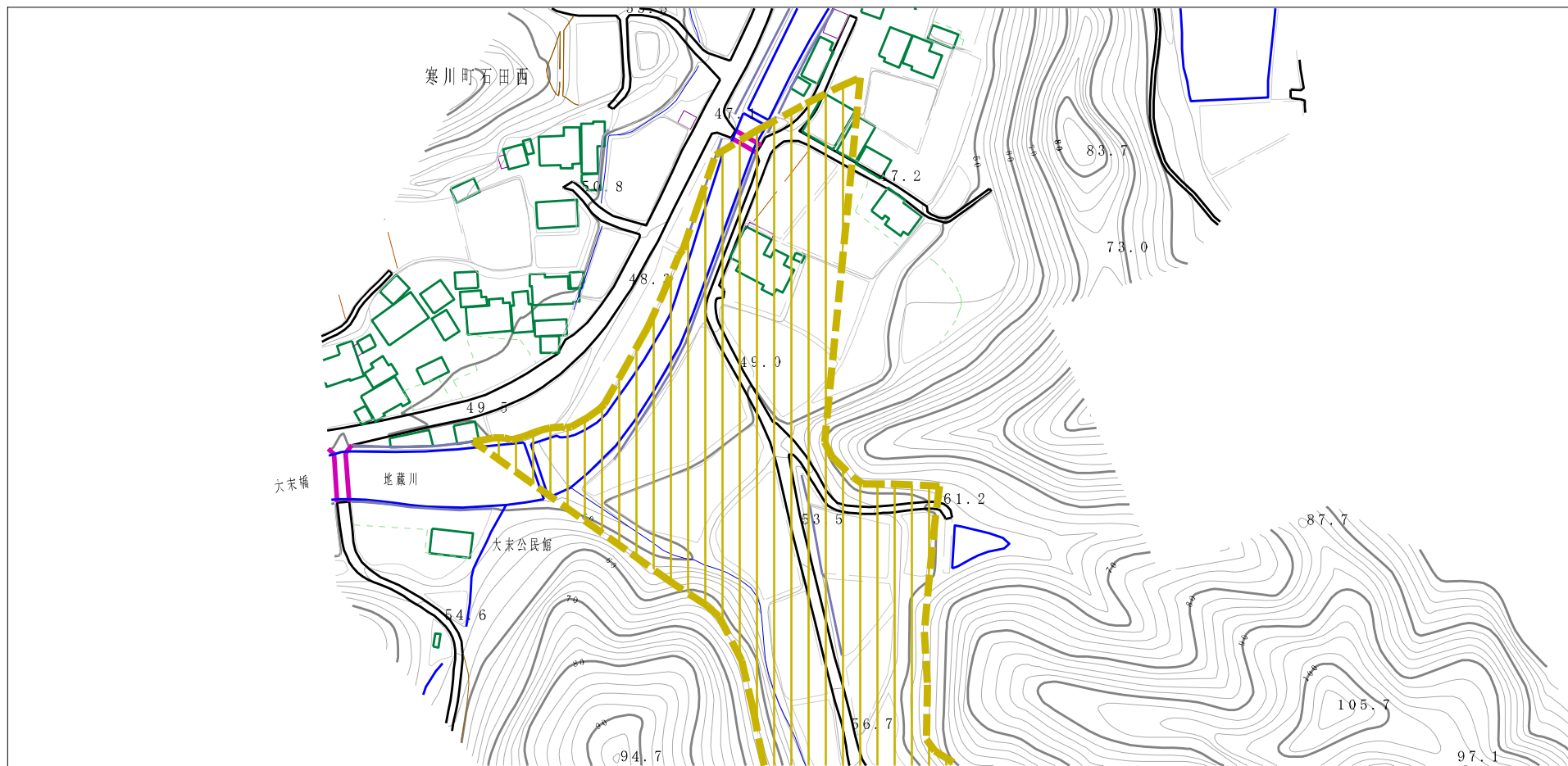
大末南川

さぬき市寒川町石田西

土石流の高さ：0.6m  
想定される力の最大：14.1kN/m<sup>2</sup>



# 土砂災害警戒区域等の指定の公示に係る図書（その2）



|   |                         |  |                        |         |            |      |            |
|---|-------------------------|--|------------------------|---------|------------|------|------------|
| <b>様式-2 (土)</b><br><b>土砂災害警戒区域・土砂災害特別警戒区域</b><br><b>区域図</b> | 土砂災害防止法施行令第二条の基準に該当する区域 |  | N<br><br>縮尺<br>1:2,500 | 自然現象の種類 | 土石流        | 溪流番号 | 12-011-II  |
|   | 土砂災害防止法施行令第三条の基準に該当する区域 |  |                        | 告示番号    | 香川県告示第90号  | 溪流名  | 大末南川       |
|   | それ以外の区域                 |  |                        | 告示年月日   | 平成27年3月20日 | 所在地  | さぬき市寒川町石田西 |