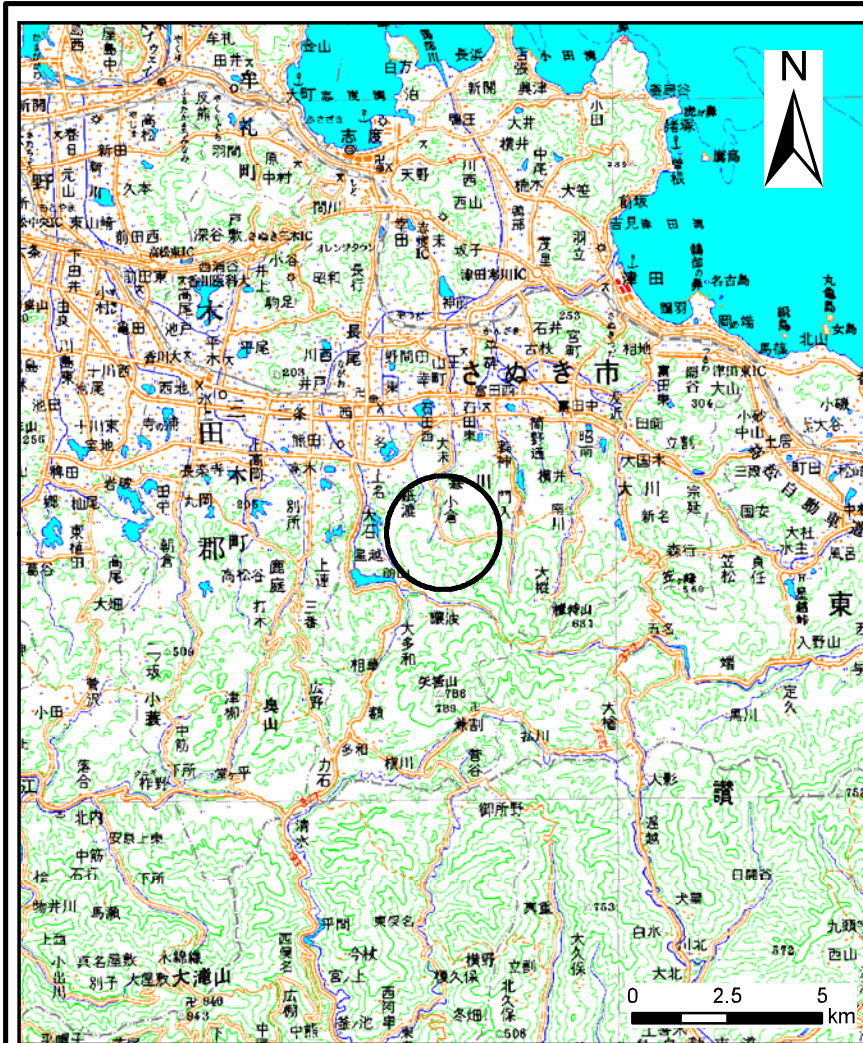
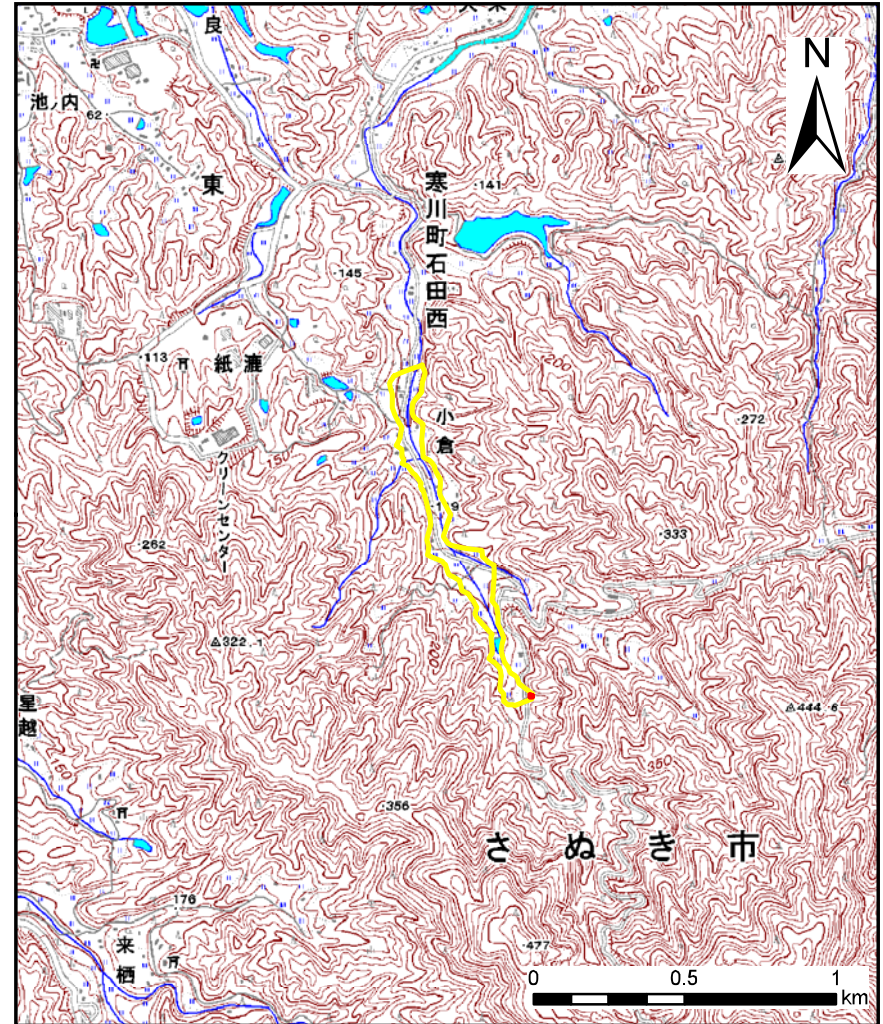


土砂災害警戒区域の指定の公示に係る図書(その1)



(1/200,000)

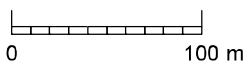
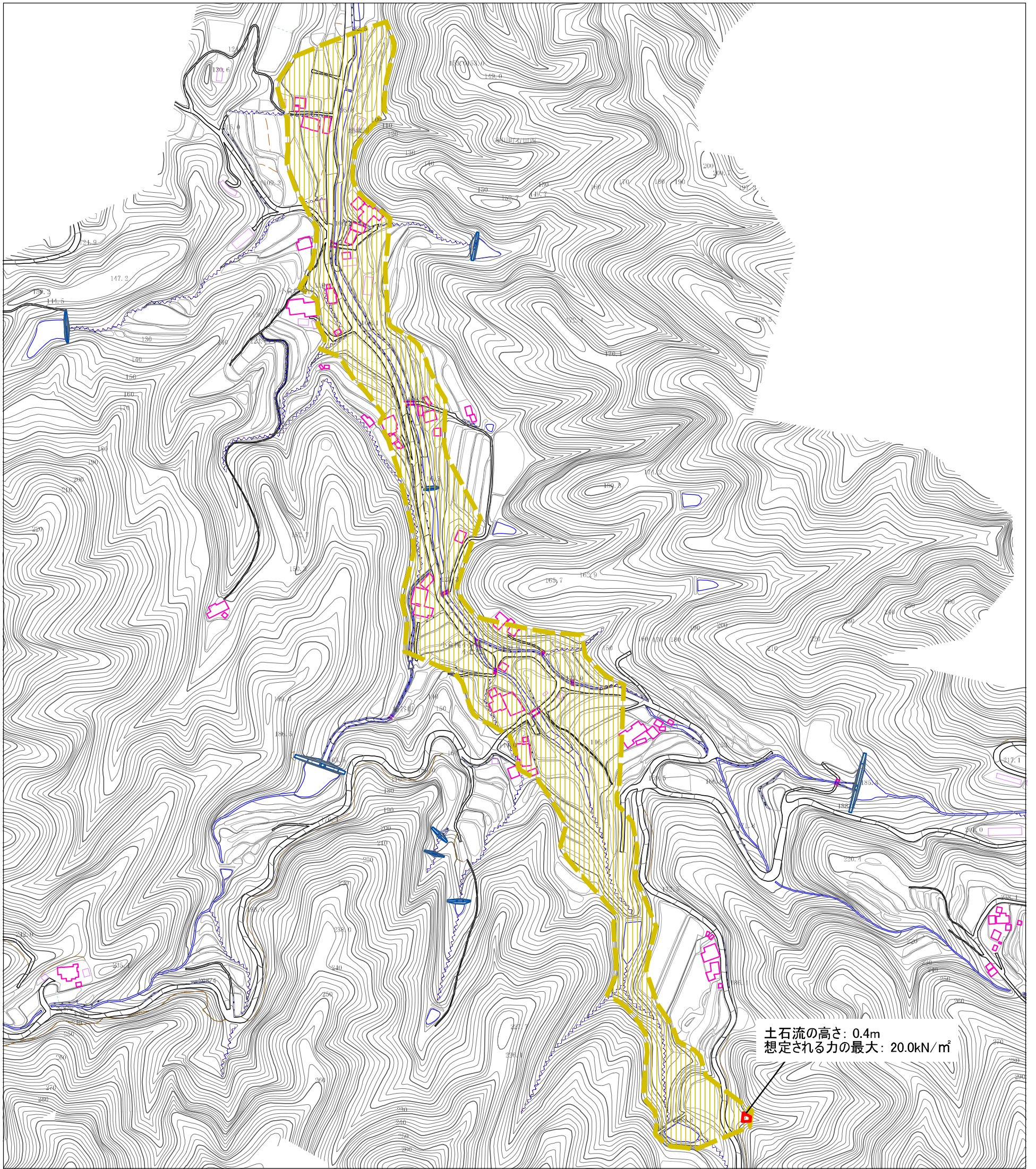


(1/25,000)

様式-1(土) 土砂災害警戒区域・土砂災害特別警戒区域 位置図	自然現象の種類	土石流
	溪流番号	12-007-II
	溪流名	三重の滝下川
	所在地	さぬき市寒川町石田西

この地図は、国土地理院長の承認を得て、同院発行の数値地図200000(地図画像)及び数値地図25000(地図画像)を複製したものである。(承認番号 平25情複、第898号)

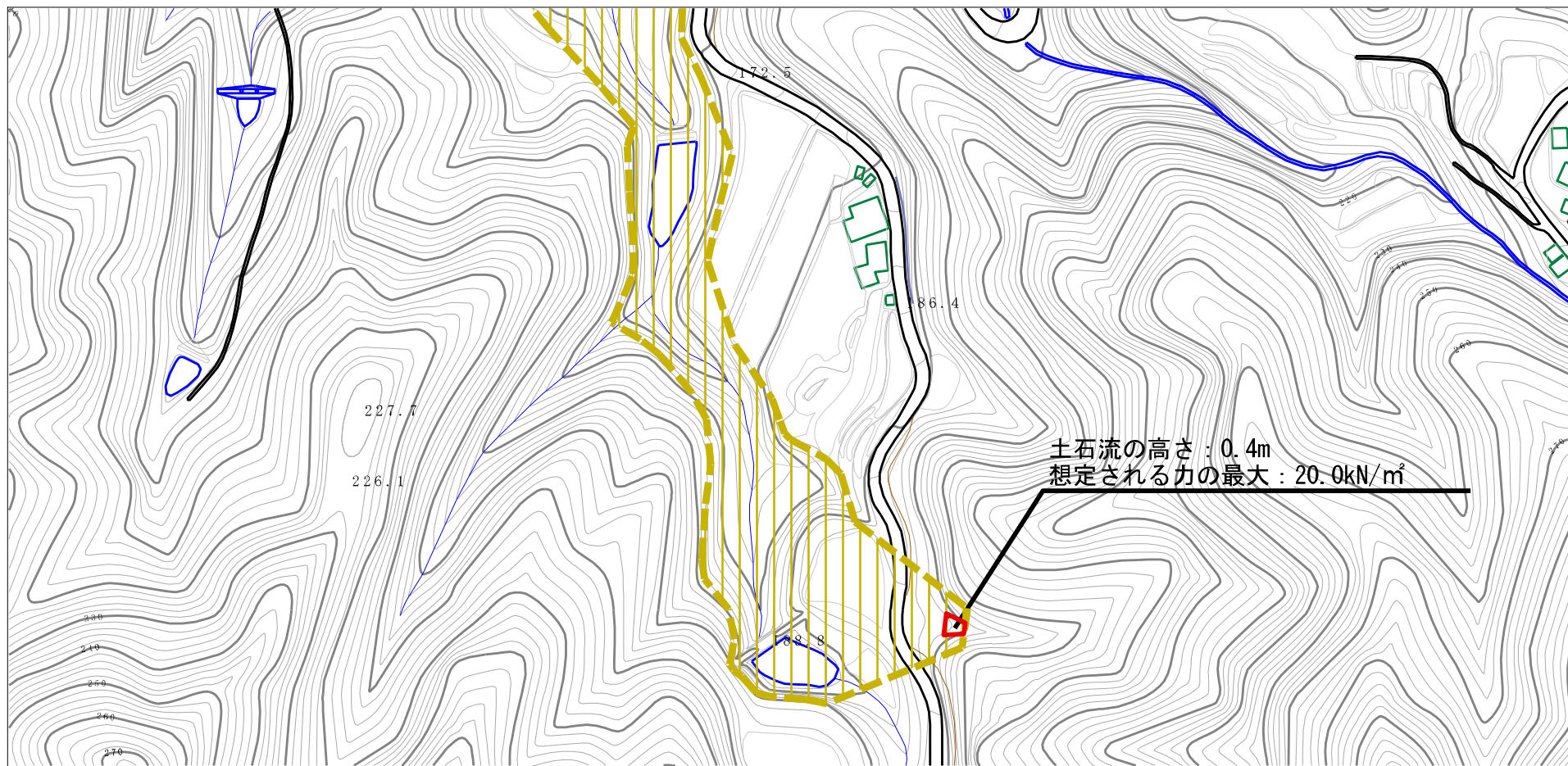
土砂災害警戒区域等の指定の公示に係る図書(その2)



土石流の高さ: 0.4m
想定される力の最大: 20.0kN/m²

様式-2(土) 土砂災害警戒区域・土砂災害特別警戒区域 区域図(全体図)	土砂災害防止法施行令第二条の基準に該当する区域			縮尺 1:4,000	自然現象の種類	土石流	溪流番号	12-007-II
	土砂災害防止法施行令第三条の基準に該当する区域	土石流の高さが1mを超える場合、土石等の移動による力が50kN/m ² を超える区域			告示番号	香川県告示第90号	溪流名	三重の滝下川
		土石流の高さが1mを超える場合、土石等の移動による力が50kN/m ² を超えない区域			告示年月日	平成27年3月20日	所在地	さぬき市寒川町石田西
	その他の区域							

土砂災害警戒区域等の指定の公示に係る図書（その2）



土石流の高さ：0.4m
 想定される力の最大：20.0kN/m²

0 100m × 100m

様式-2（土）

土砂災害警戒区域・土砂災害特別警戒区域図

土砂災害防止法施行令第二条の基準に該当する区域



自然現象の種類

土石流

溪流番号 12-007-II

土砂災害防止法施行令第三条の基準に該当する区域

土石流の高さが1mを超える場合、土石等の移動による力が50kN/mを超える区域



縮尺 1:2,500

告示番号

香川県告示第90号

溪流名 三重の滝下川

土石流の高さが1mを超える場合、土石等の移動による力が50kN/m以下の区域



告示年月日

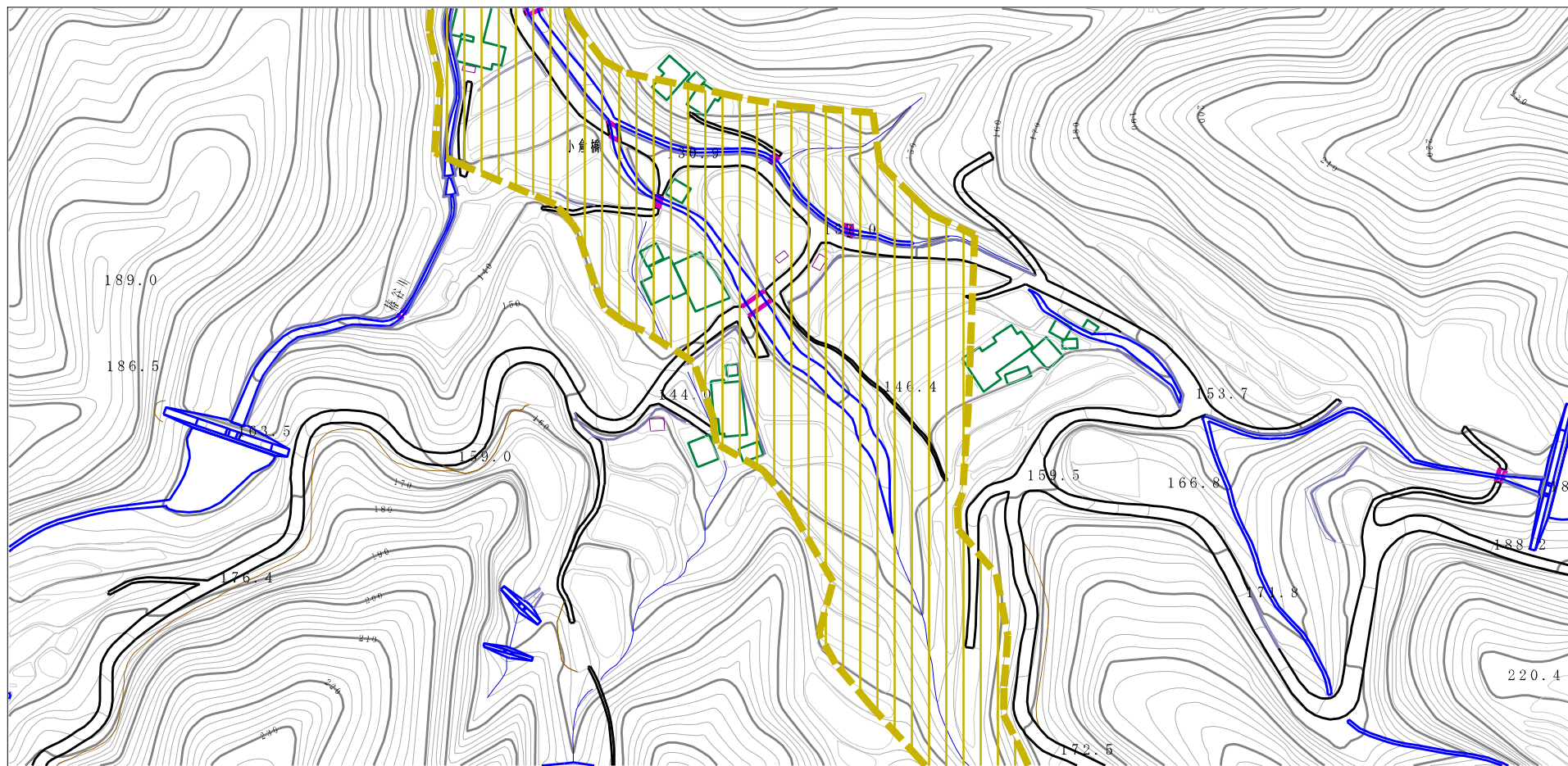
平成27年3月20日

所在地 さぬき市寒川町石田西

それ以外の区域



土砂災害警戒区域等の指定の公示に係る図書（その2）



様式-2（土）

土砂災害警戒区域・土砂災害特別警戒区域図

土砂災害防止法施行令第二条の基準に該当する区域

土砂災害防止法施行令第三条の基準に該当する区域

土石流の高さが1mを超える場合、土石等の移動による力が50kN/mを超える区域

土石流の高さが1mを超える場合、土石等の移動による力が50kN/m以下の区域

それ以外の区域



縮尺
1:2,500

自然現象の種類

告示番号

告示年月日

土石流

香川県告示第90号

平成27年3月20日

溪流番号

溪流名

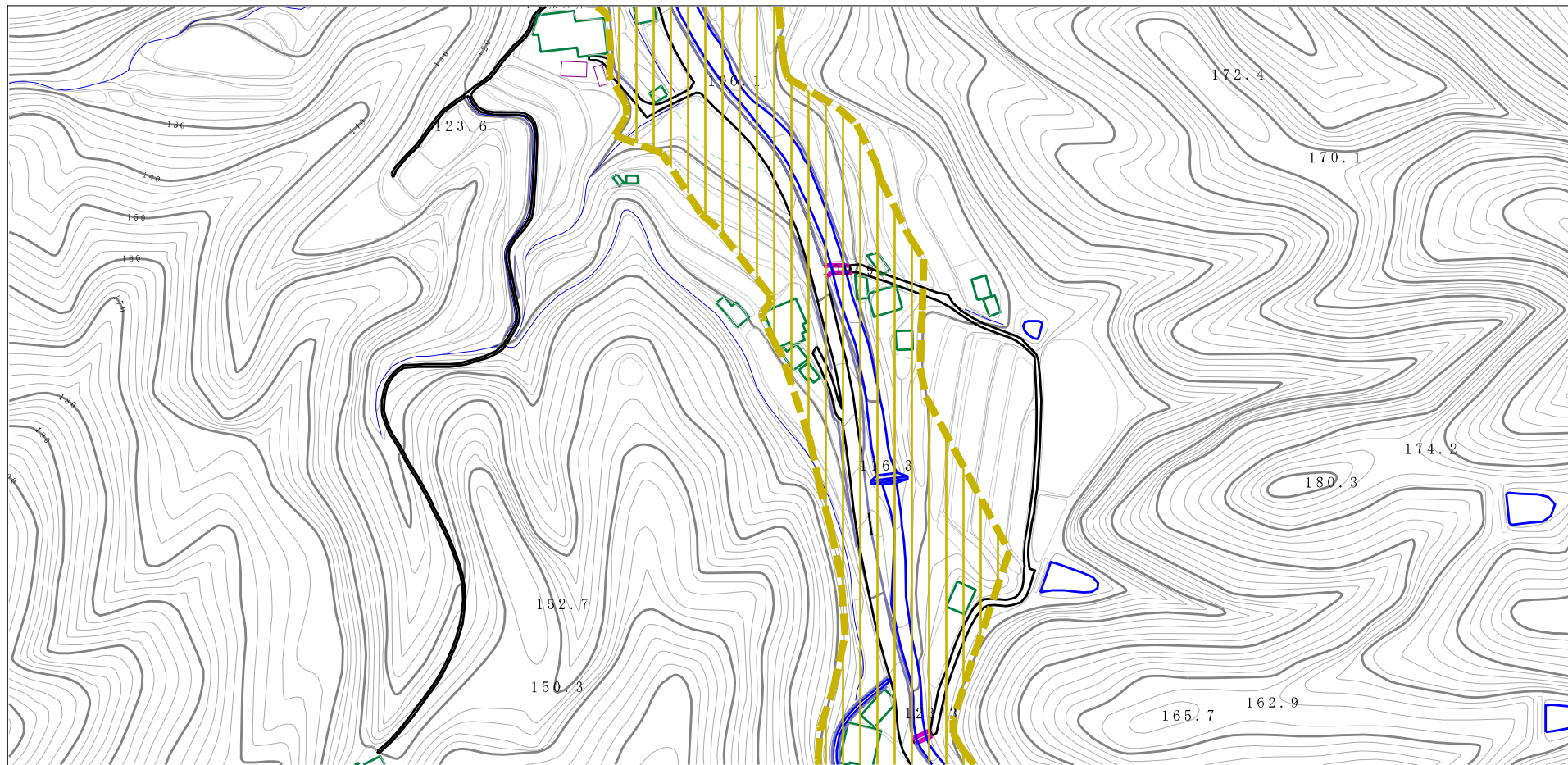
所在地

12-007-II

三重の滝下川

さぬき市寒川町石田西

土砂災害警戒区域等の指定の公示に係る図書（その2）



様式-2（土）

土砂災害警戒区域・土砂災害特別警戒区域図

土砂災害防止法施行令第二条の基準に該当する区域

土砂災害防止法施行令第三条の基準に該当する区域

土石流の高さが1mを超える場合、土石等の移動による力が50kN/mを超える区域

土石流の高さが1mを超える場合、土石等の移動による力が50kN/m以下の区域

それ以外の区域



縮尺
1:2,500

自然現象の種類

告示番号

告示年月日

土石流

香川県告示第90号

平成27年3月20日

溪流番号

溪流名

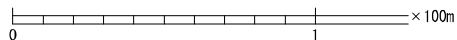
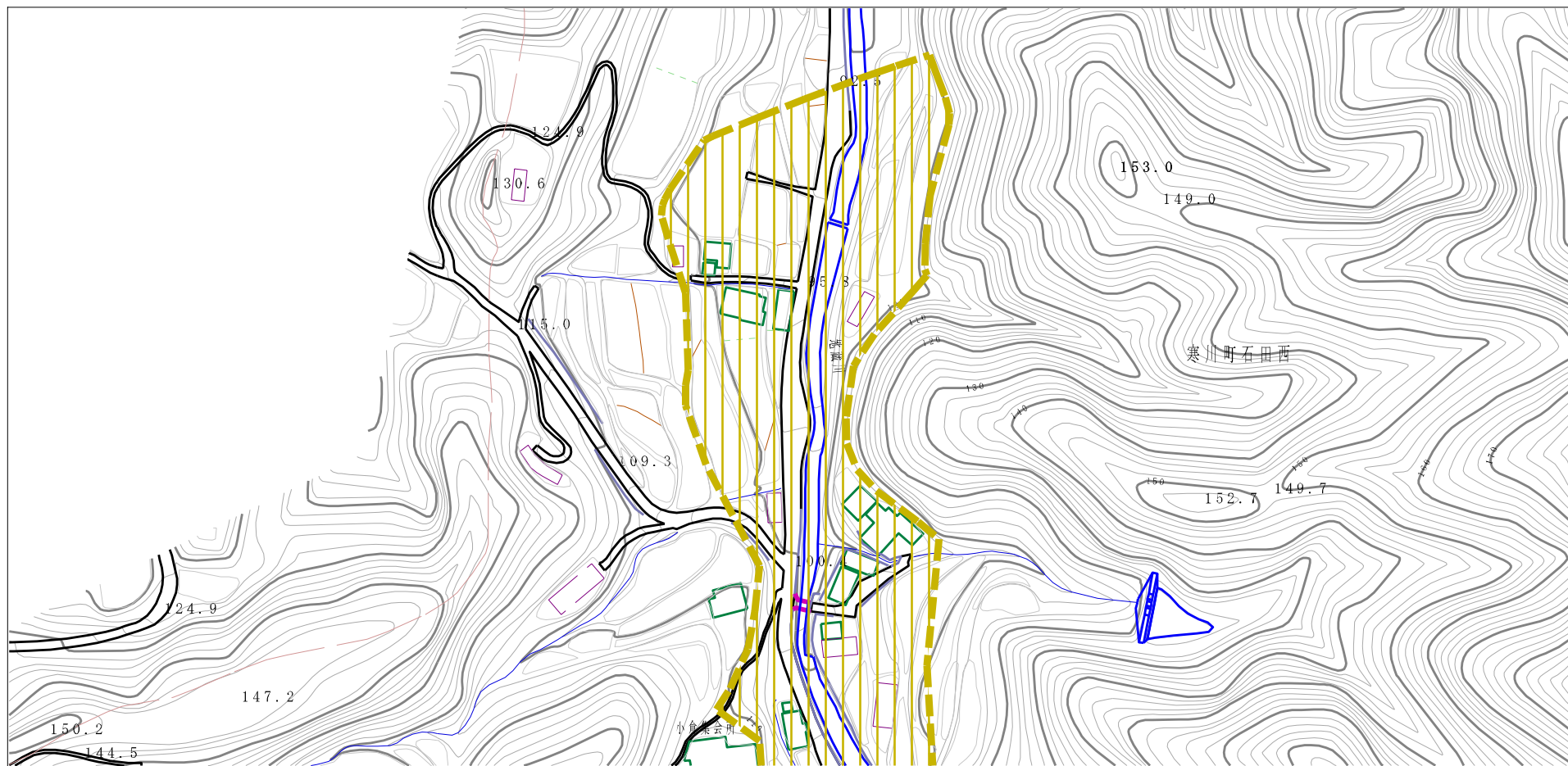
所在地

12-007-II

三重の滝下川

さぬき市寒川町石田西

土砂災害警戒区域等の指定の公示に係る図書（その2）



様式-2 (土) 土砂災害警戒区域・土砂災害特別警戒区域 区域図	土砂災害防止法施行令第二条の基準に該当する区域		 縮尺 1:2,500	自然現象の種類	土石流	溪流番号	12-007-II
	土砂災害防止法施行令第三条の基準に該当する区域			告示番号	香川県告示第90号	溪流名	三重の滝下川
	土砂災害防止法施行令第三条の基準に該当する区域			告示年月日	平成27年3月20日	所在地	さぬき市寒川町石田西
	それ以外の区域						