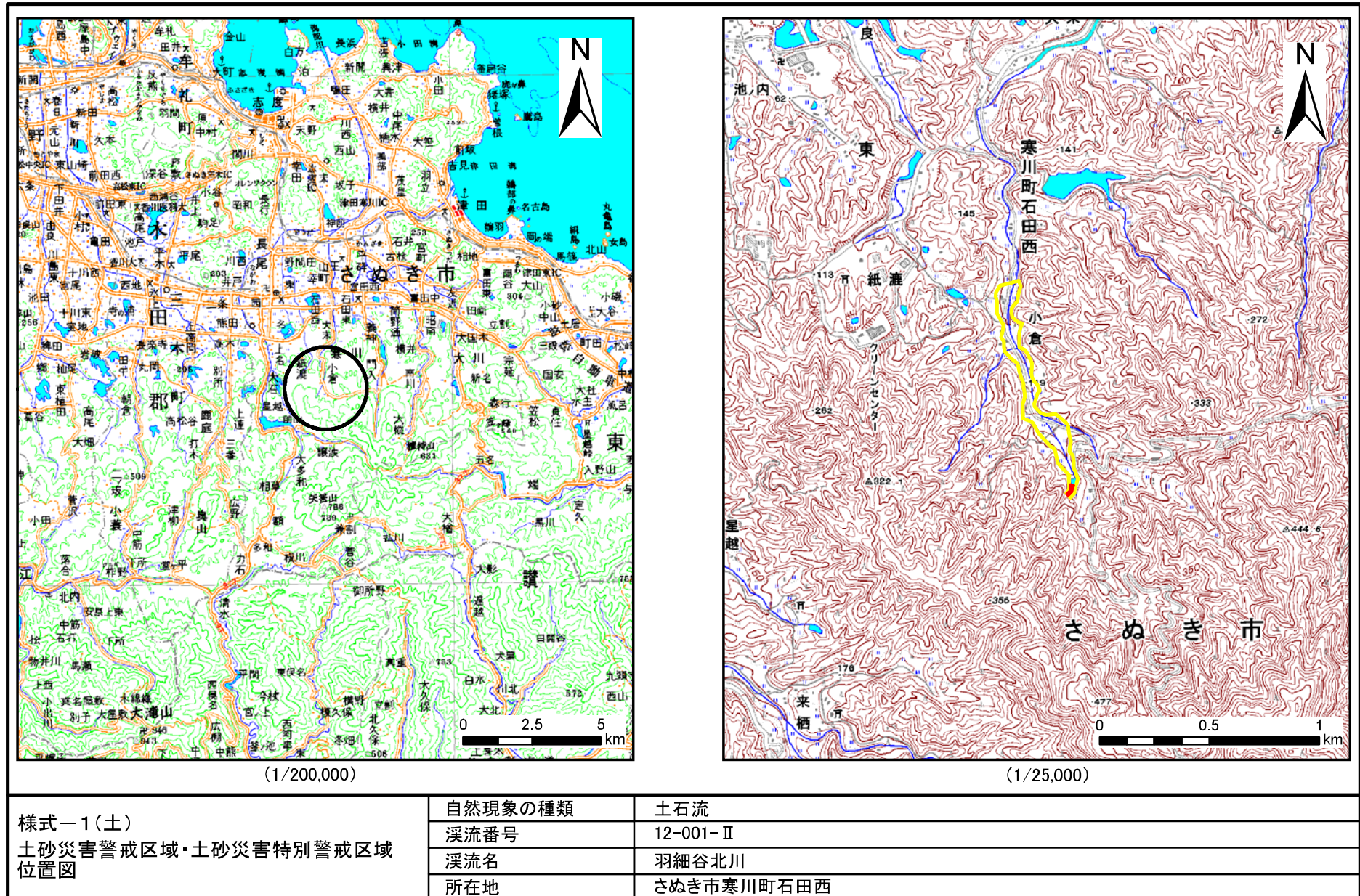
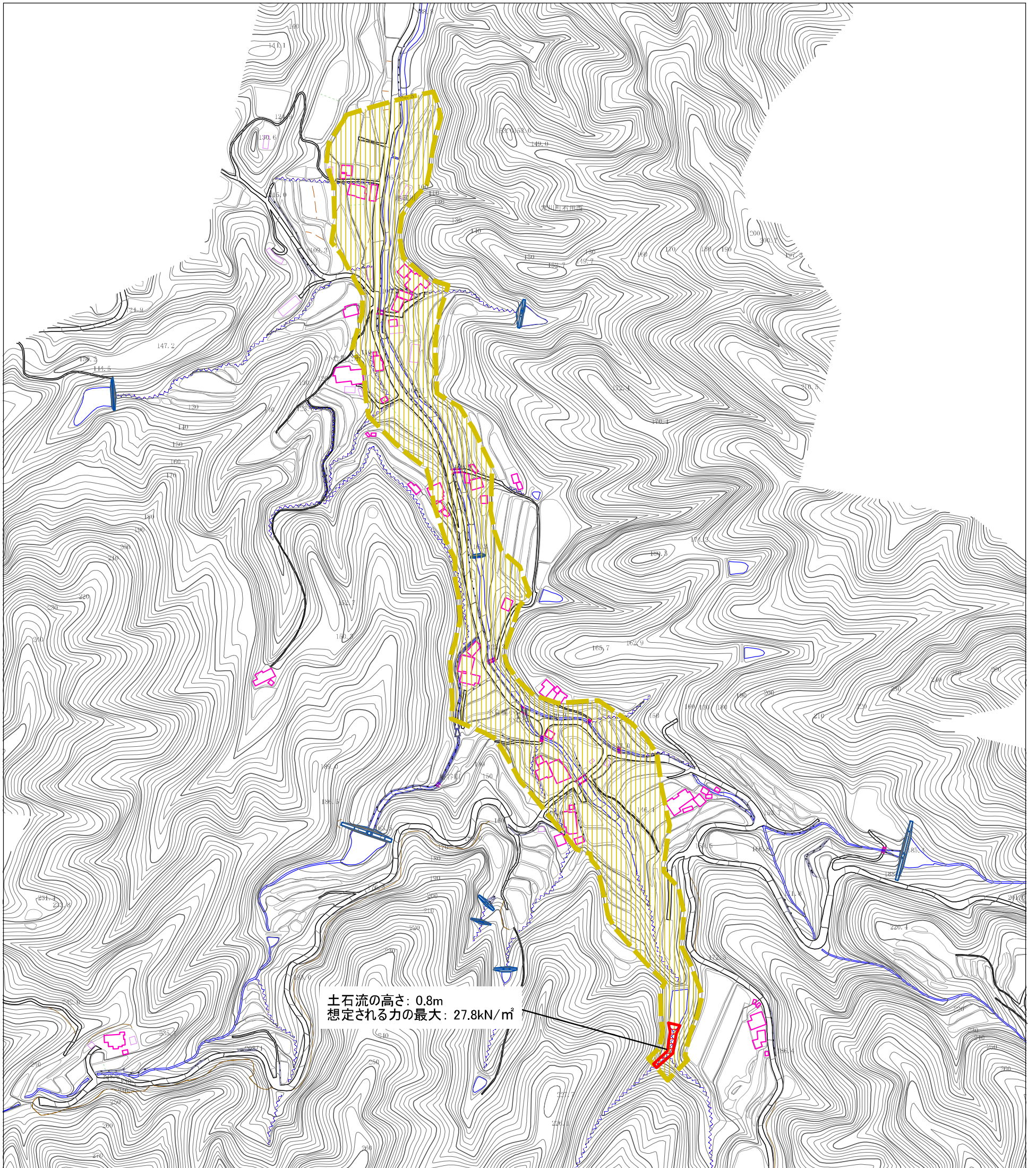


# 土砂災害警戒区域の指定の公示に係る図書(その1)



この地図は、国土地理院長の承認を得て、同院発行の数値地図20000(地図画像)及び数値地図25000(地図画像)を複製したものである。(承認番号 平25情複、第898号)

# 土砂災害警戒区域等の指定の公示に係る図書(その2)

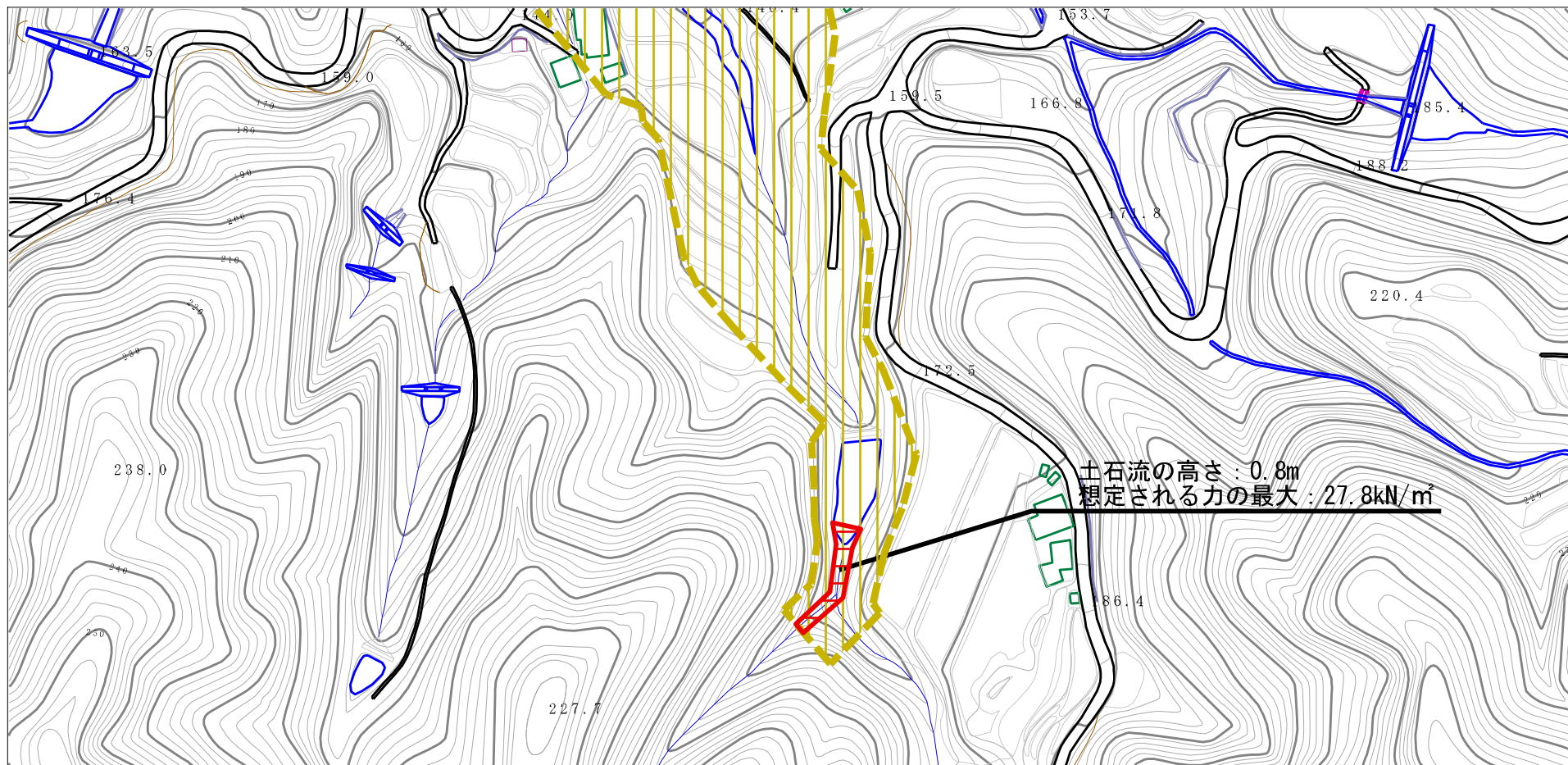


土石流の高さ: 0.8m  
 想定される力の最大: 27.8kN/m<sup>2</sup>



様式-2(土) 土砂災害警戒区域・土砂災害特別警戒区域 区域図(全体図)	土砂災害防止法施行令第2条の基準に該当する区域			自然現象の種類 土石流	溪流番号 12-001-II
	土砂災害防止法施行令第3条の基準に該当する区域	土石流の高さが1mを超える場合、土石等の移動による力が50kN/m <sup>2</sup> を超える区域			
		土石流の高さが1mを超える場合、土石等の移動による力が50kN/m <sup>2</sup> を超えない区域		告示年月日 平成27年3月20日	
		その他の区域			溪流名 羽細谷北川
			縮尺 1:4,000	所在地 さぬき市寒川町石田西	

# 土砂災害警戒区域等の指定の公示に係る図書（その2）



土石流の高さ：0.8m  
 想定される力の最大：27.8kN/m<sup>2</sup>

0 100m × 100m

様式-2（土）

土砂災害警戒区域・土砂災害特別警戒区域図

土砂災害防止法施行令第二条の基準に該当する区域



縮尺  
1:2,500

自然現象の種類

土石流

溪流番号

12-001-II

告示番号

香川県告示第90号

溪流名

羽細谷北川

告示年月日

平成27年3月20日

所在地

さぬき市寒川町石田西

土砂災害防止法施行令第三条の基準に該当する区域

土石流の高さが1mを超える場合、土石等の移動による力が50kN/m<sup>2</sup>を超える区域



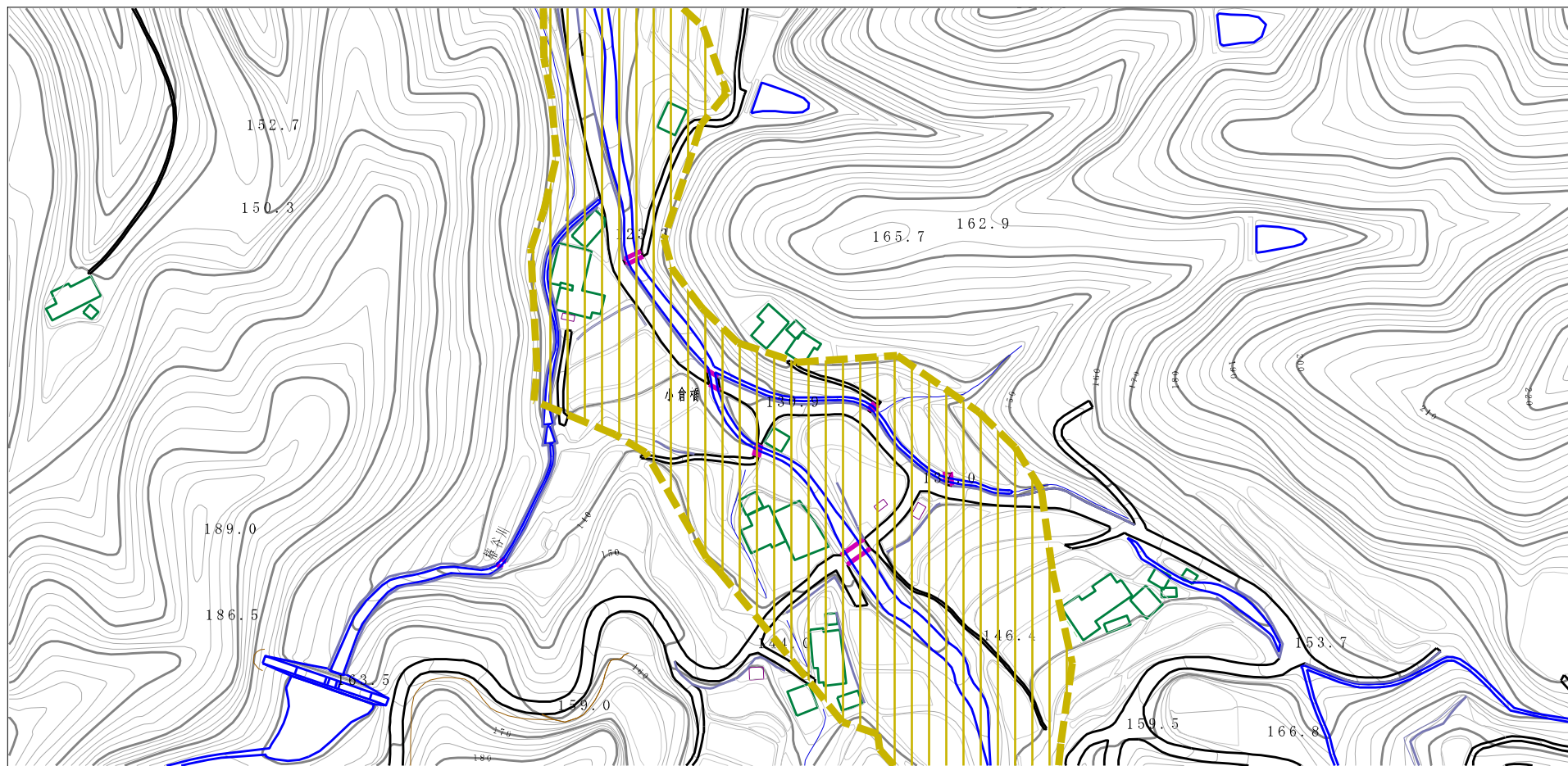
土石流の高さが1mを超える場合、土石等の移動による力が50kN/m<sup>2</sup>以下の区域



それ以外の区域



# 土砂災害警戒区域等の指定の公示に係る図書（その2）



様式-2 (土)

土砂災害警戒区域・土砂災害特別警戒区域図

土砂災害防止法施行令第二条の基準に該当する区域



自然現象の種類

土石流

溪流番号

12-001-II

土砂災害防止法施行令第三条の基準に該当する区域

土石流の高さが1mを超える場合、土石等の移動による力が50kN/mを超える区域



縮尺  
1:2,500

告示番号

香川県告示第90号

溪流名

羽細谷北川

土石流の高さが1mを超える場合、土石等の移動による力が50kN/m以下の区域



告示年月日

平成27年3月20日

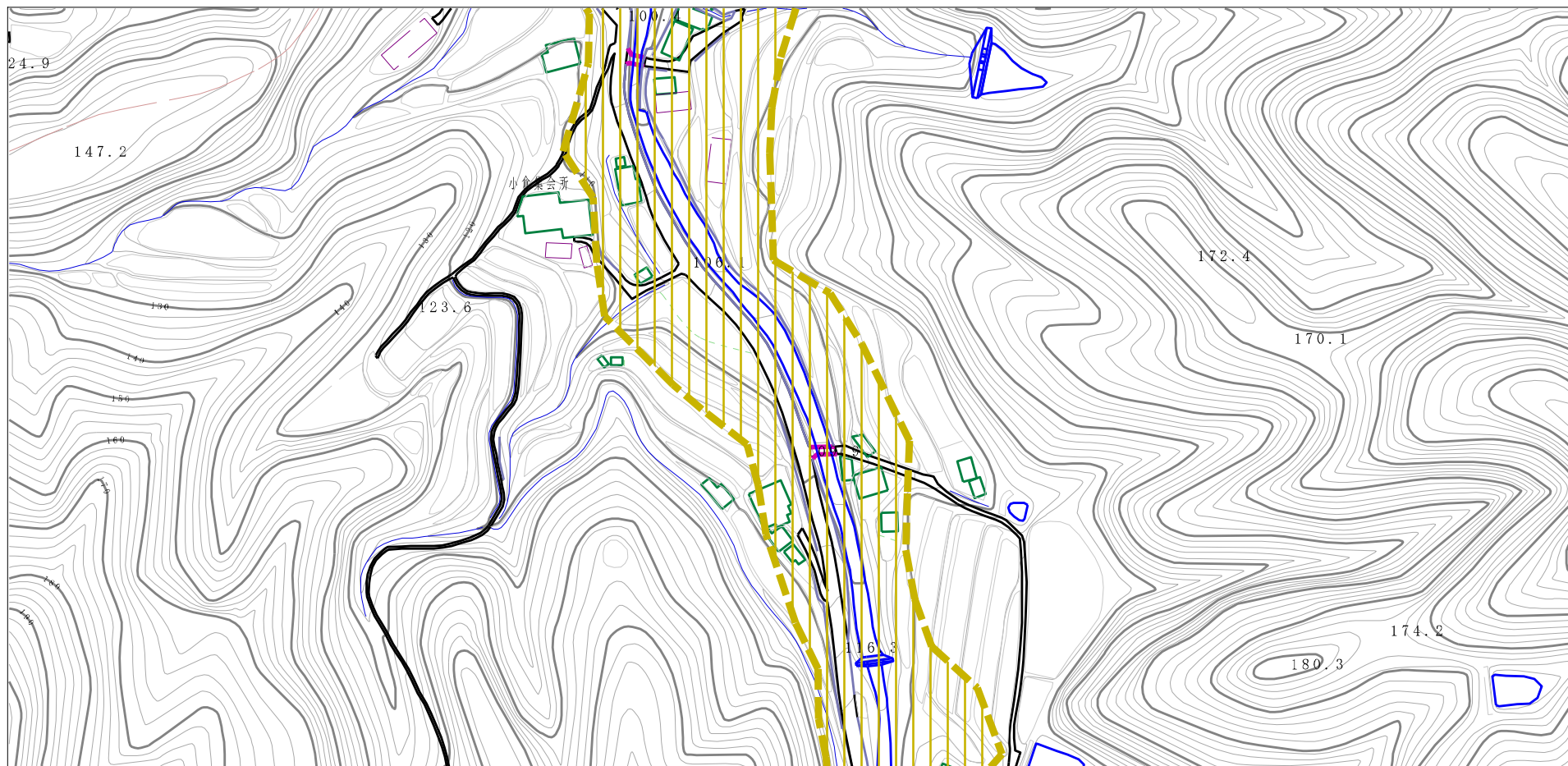
所在地

さぬき市寒川町石田西

それ以外の区域



# 土砂災害警戒区域等の指定の公示に係る図書（その2）



0 1 ×100m

様式-2（土）

土砂災害警戒区域・土砂災害特別警戒区域図

土砂災害防止法施行令第二条の基準に該当する区域



自然現象の種類

土石流

溪流番号

12-001-II

土石流の高さが1mを超える場合、土石等の移動による力が50kN/mを超える区域



告示番号

香川県告示第90号

溪流名

羽細谷北川

土砂災害防止法施行令第三条の基準に該当する区域

土石流の高さが1mを超える場合、土石等の移動による力が50kN/m以下の区域



縮尺  
1:2,500

告示年月日

平成27年3月20日

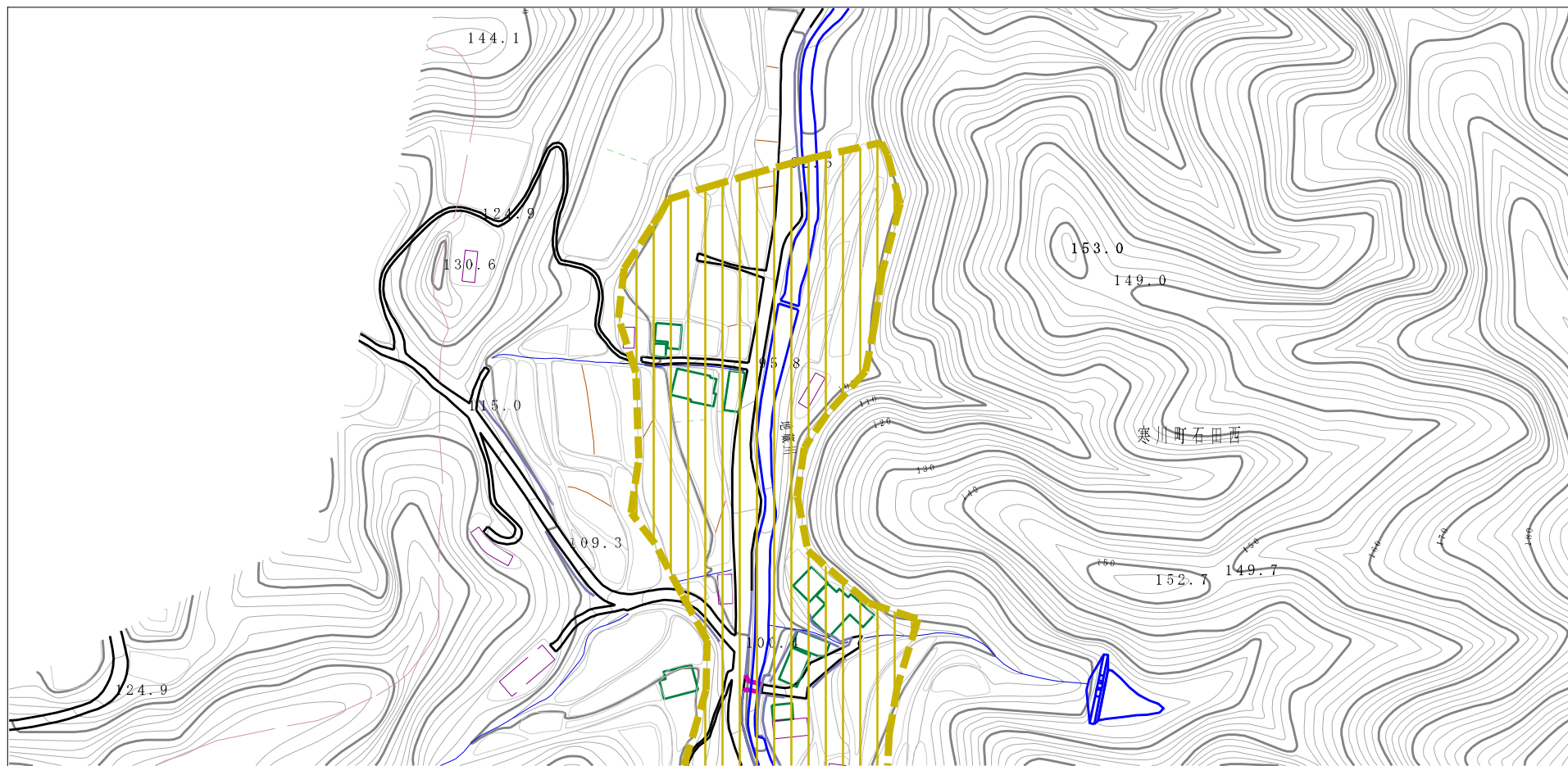
所在地

さぬき市寒川町石田西

それ以外の区域



# 土砂災害警戒区域等の指定の公示に係る図書（その2）



<b>様式-2 (土)</b> <b>土砂災害警戒区域・土砂災害特別警戒区域</b> <b>区域図</b>	土砂災害防止法施行令第二条の基準に該当する区域		 縮尺 1:2,500	自然現象の種類	土石流	溪流番号	12-001-II
	土砂災害防止法施行令第三条の基準に該当する区域			告示番号	香川県告示第90号	溪流名	羽細谷北川
	それ以外の区域			告示年月日	平成27年3月20日	所在地	さぬき市寒川町石田西